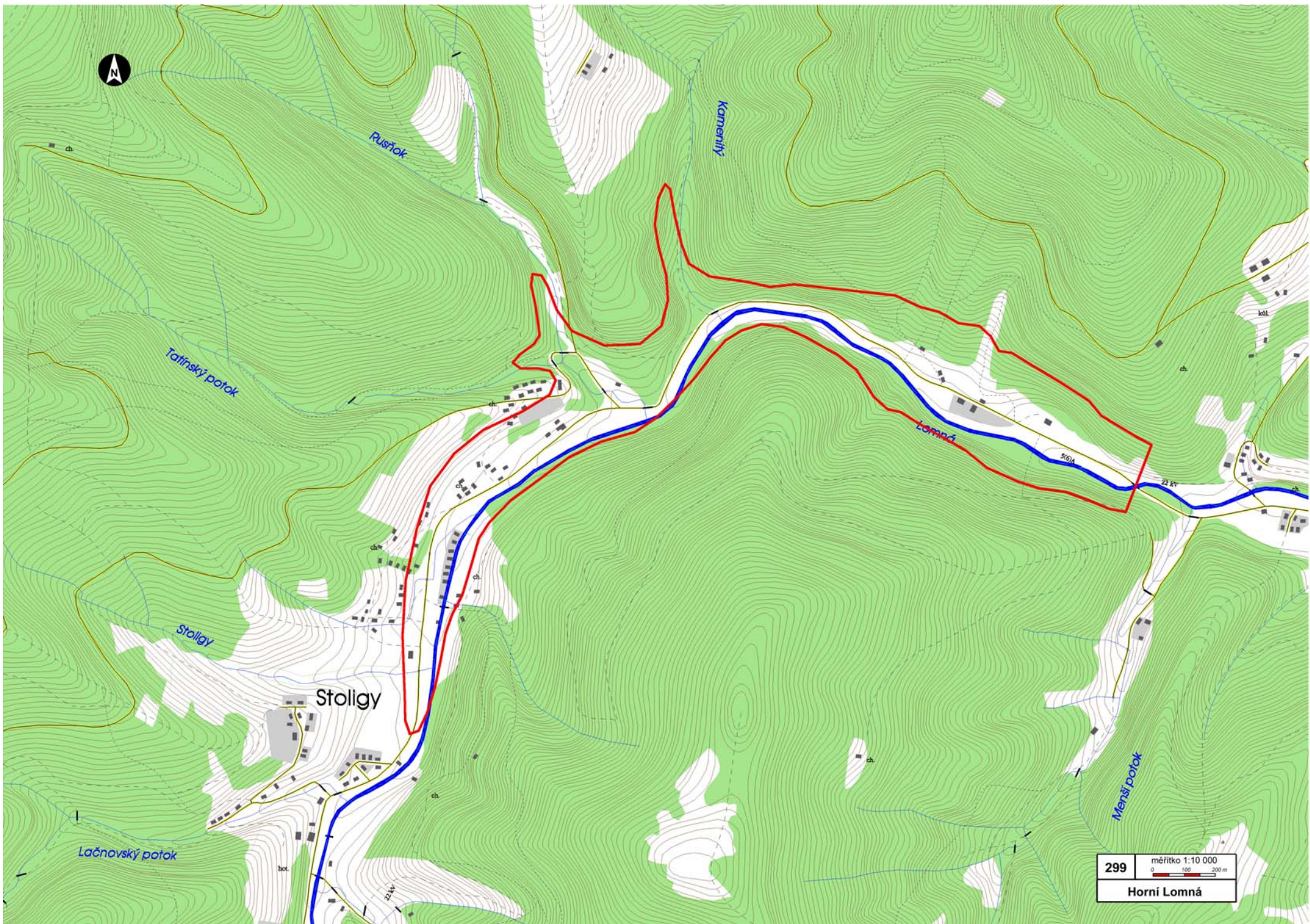


Údaje z publikace SVP č. 34	1	pořadové číslo	299	
	2	Kategorie	U	
	3	Vodní tok	Lomná	
	4	Název	Horní Lomná	
	5	ČHP	2-03-03-008	
	6	Kód kraje	CZ080	
	7	A	km ²	29.95
	8	Q _a	m ³ /s	0.59
	9	Q ₃₅₅	m ³ /s	0.067
	10	Q _n	m ³ /s	0.528
	11	Q _{np}	m ³ /s	
	12	V _z	mil. m ³	15.65
	13	V _{oc}	mil. m ³	16.15
	14	M _{max}	m n.m.	544.4
	15	F	ha	79
	16	H	m	54
Doplňené	17	Účel	V	
	18	α	0.9	
	19	W _a	mil. m ³	18.61
	20	β	0.87	
	21	L	m	248
	22	L / H	4.6	
	23	V _r / A	mm	0
	24	h _o	m	20.44
	25	Pi	kW	254.9
	26	E	MWh	2233
	27	Územní zájmy ochr. přírody a krajiny	popis zájmu	CHKO Beskydy II a III zóna, CHOPAV Beskydy, pSCI Beskydy
	28		kategorie ZCHÚ	CHKO, CHOPAV,PP
Údaje z TEVN	29	Geologie	prozkoumanost	4
	30		geol. podmínky	méně příznivé
	31	Pozemky v zátopě (ha)	orná	3.5
	32		louky a pastviny	17.2
	33		zeměd. celkem	20.7
	34		lesní	54
	35		ostatní	4.3
	36		celkem	79
	37	Počet zatop. objektů	8	
	38	Komunikace v zátopě	3,4 km	
	39	Významná zařízení a objekty	kamenolom	
	40	Nerostné bohatství	zemní plyn	
41	Klasifikace pro vodárenské využití nádrže	velmi vhodné		
42	Nc	mil. Kč	163.2	
43	Nc / Vc	Kč / m ³	9.26	
44	Nc / qn	tis. Kč / l / s	307.2	
Komentář:	45	Účel, pro který byla lokalita vybrána	V-zásobování Jablunkovska a Třince pitnou vodou, P-odběr pro průmyslové závody v povodí Olše (Dětmarovice, Třinec)	
	46	Je lokalita variantní k jiné vybrané?	ne	
	47	Současná ochrana v územně plánovací dokumentaci	dle ÚPN VÚC Beskydy je územně chráněna plocha pro suchou nádrž - poldr s objemem 16,15 mil.m ³ , stavba je zařazena mezi veřejně prospěšné (VPS č. 69) s realizací do r. 2015	
	48	Význam z hlediska protipovodňové ochrany	nenahraditelný, výrazného efektu se dosáhne v kombinaci s výhledovou nádrží Bukovec na Olši, samostatně účinek pro zástavbu podél řeky Lomná a řeky Olše po město Třinec	
	49	Další studie a záměry	Studie posouzení ochranné protipovodňové funkce výhledových údolních nádrží Bukovec na Olši a Horní Lomná na Lomné (Povodí Odry a.s., 1999), rozbor územního hájení pro Ministerstvo zemědělství (viz příloha)	
	50	Další informace pro rozhodování, očekávaná reakce veřejnosti, atp.	požadováno nadále územně hájit , hlavní lokalita pro dílčí povodí Olše, změna účelu - ochranný, rezerva jako vodárenský zdroj pro oblast Jablunkovska	



299 měřítko 1:10 000
0 100 200 m
Horní Lomná