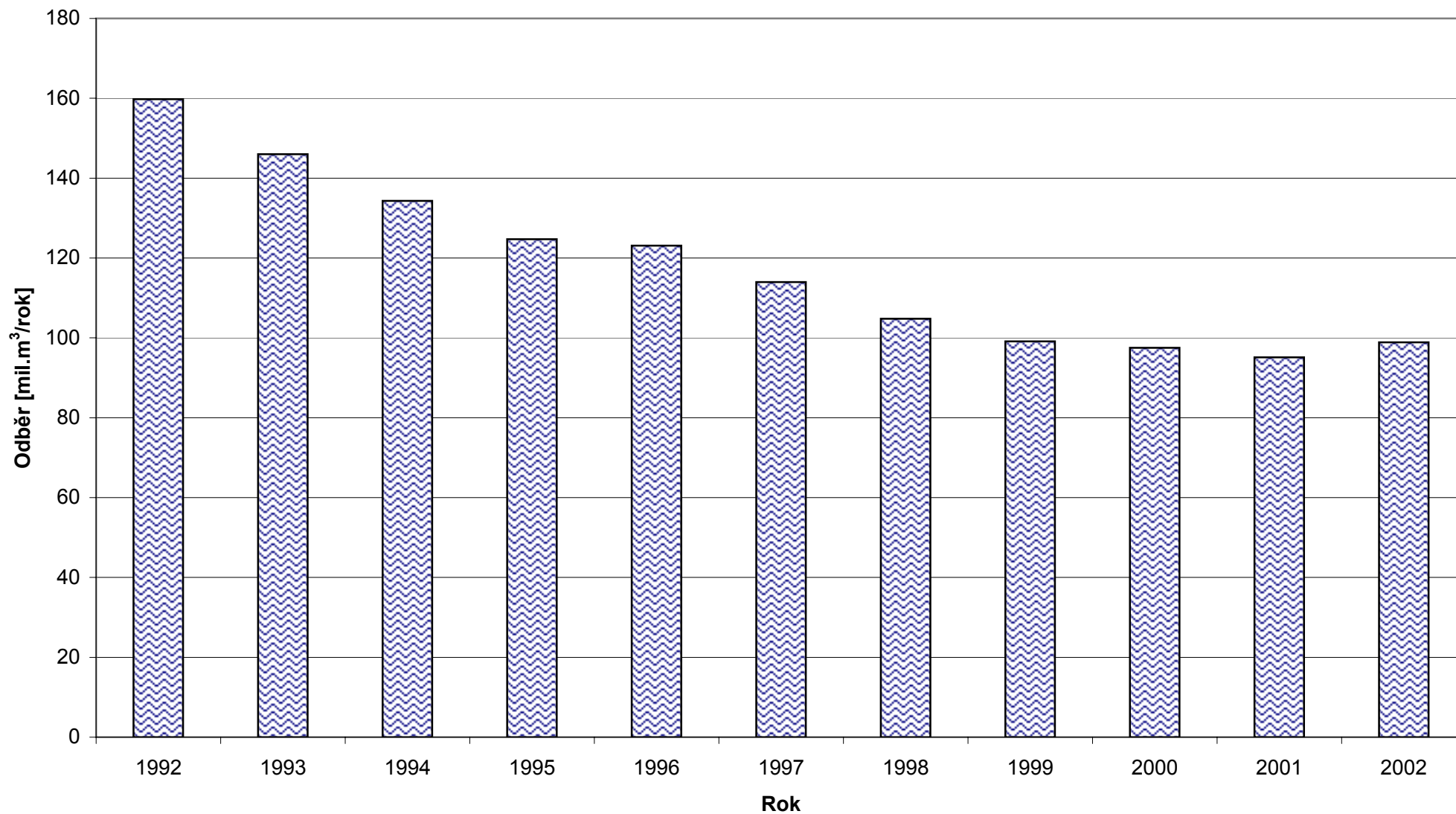
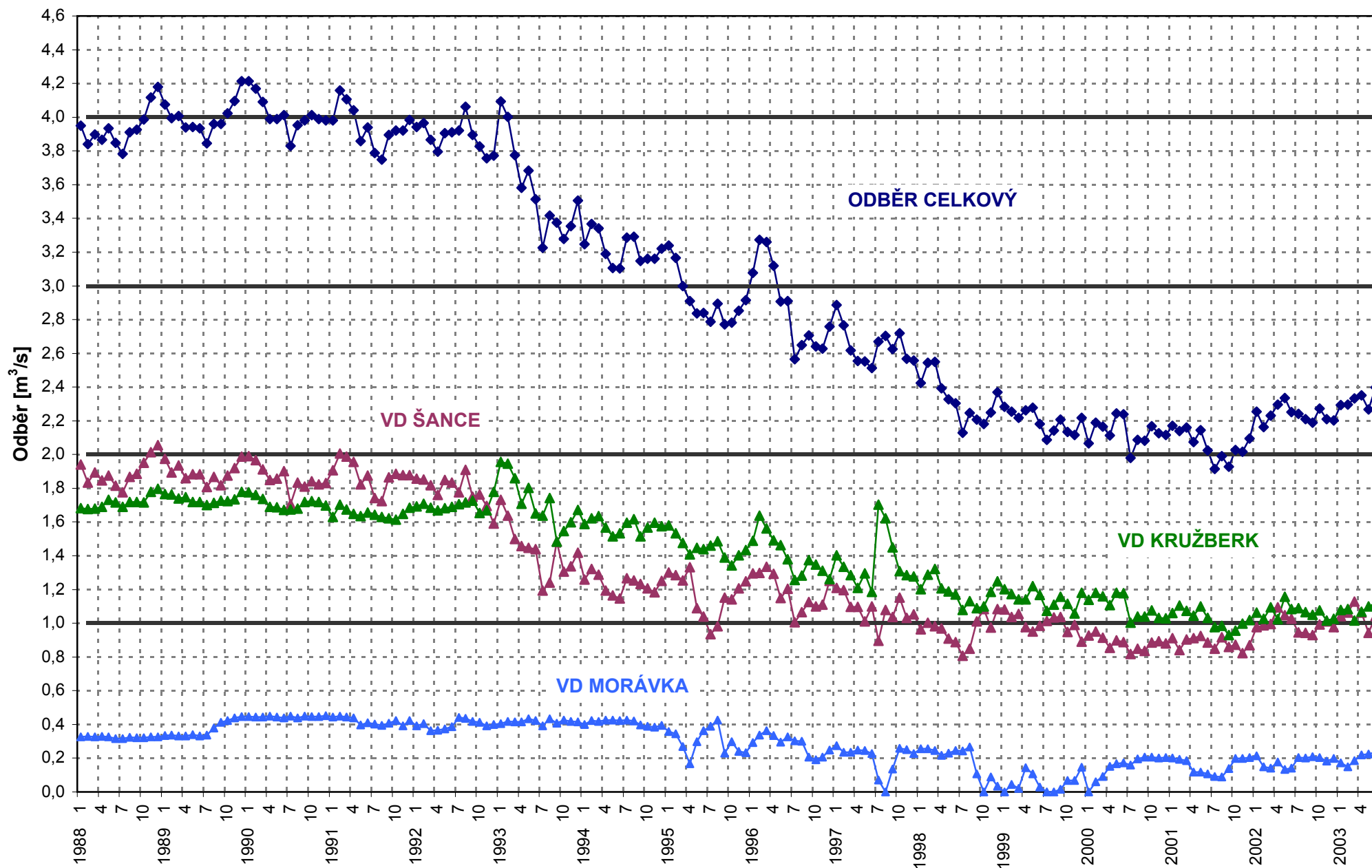


Vývoj odběrů povrchových a podzemních vod pro pitné účely na území MS kraje

Vývoj odběrů povrchové vody z vodárenských nádrží v období 1988 - 2003



Tabulka zdrojů a.s. Severomoravské vodovody a kanalizace

Číslo odběru	Druh odběru	Název odběru	Povolené množství tis. m ³ /rok	Odběr v r. 2002 tis. m ³ /rok	Index 2002/1995
3004	POV	SmVaK 02 - KOPYTNÁ	630,72	52,80	0,28
3005	POV	SmVaK 02 - RADVANOV	315,36	130,60	0,83
3006	POV	SmVaK 02 - KOTELNICE	315,36	226,40	1,20
3020	POV	SmVaK 02 - ROHOVEC	315,36	9,80	- *)
3007	POV	SmVaK 04 - BYSTRÝ	631,00	192,30	0,40
3713	POV	SmVaK 04 - TROJANOVICE M.RÁZTOKA	-	12,10	0,30
1049	POD	SmVaK 02 - CIENCIALKA	60,00	53,00	1,05
1051	POD	SmVaK 02 - HRÁDEK - ZIMNÉ VODY	14,00	8,90	0,37
1032	POD	SmVaK 02 - CHLEBOVICE	26,50	26,50	0,59
1033	POD	SmVaK 02 - KOŠAŘISKA	390,00	261,50	0,62
1043	POD	SmVaK 02 - KOTELNICE	100,00	63,00	0,46
1211	POD	SmVaK 02 - LHOTKA	25,00	8,00	- *)
1144	POD	SmVaK 02 - MNIŠÍ - KAZNIČOV	27,00	13,60	0,71
1035	POD	SmVaK 02 - OLDŘIHOVICE	800,00	604,40	0,46
1145	POD	SmVaK 02 - PALKOVICE - BOTOR	50,20	34,70	0,88
1040	POD	SmVaK 02 - PRAŠIVÁ	107,00	106,40	0,44
1048	POD	SmVaK 02 - PSTRUŽÍ	22,50	22,40	0,36
1030	POD	SmVaK 02 - RYBÍ	85,60	66,90	0,82
1206	POD	SmVaK 02 - ÚV D.LOMNÁ	150,00	129,10	- *)
1041	POD	SmVaK 02 - ZIMNÝ	210,00	209,40	0,37
1053	POD	SmVaK 03 - STARÉ MĚSTO	1 150,00	672,30	0,55
1055	POD	SmVaK 03 - ŠPLUCHOV	1 120,00	1 105,50	0,67
1067	POD	SmVaK 04 - BERNARTICE (sloučené)	611,80	410,80	0,71
1210	POD	SmVaK 04 - BÍLOVEC - BRAVINNÉ, DĚRNÉ	18,60	13,30	- *)
1071	POD	SmVaK 04 - FRENŠTÁT p/R	346,90	229,00	0,84
1172	POD	SmVaK 04 - HŮRKA HV 1001-1003	268,06	253,50	0,89
1161	POD	SmVaK 04 - HŮRKA HV 159	126,14	120,70	0,80
1065	POD	SmVaK 04 - HŮRKA HV 160	141,91	134,40	0,99
1097	POD	SmVaK 04 - JAKUBČOVICE St 1	15,55	64,60	0,77
1086	POD	SmVaK 04 - KOPŘIVNICE - ŠUTYRA	44,15	13,70	0,30
1081	POD	SmVaK 04 - LIBHOŠŤ, horní pramen	28,30	14,70	0,43
1091	POD	SmVaK 04 - MNIŠÍ - KAZNIČOV	63,07	53,40	0,75
1092	POD	SmVaK 04 - MNIŠÍ - PRUŽINKY	31,54	6,20	0,22
1166	POD	SmVaK 04 - ODRY - LOUČKY NP 757	157,68	130,00	0,88
1148	POD	SmVaK 04 - ODRY NP 769	252,28	34,20	0,98
1073	POD	SmVaK 04 - ODRY OVHS 1	141,91	123,80	0,64
1074	POD	SmVaK 04 - ODRY OVHS 2	157,68	125,90	0,75
1084	POD	SmVaK 04 - RYBÍ, staré prameny	15,77	15,40	0,94
1173	POD	SmVaK 04 - SPÁLOV S 2	96,42	69,90	0,72
1072	POD	SmVaK 04 - STACHOVICE	378,43	354,70	0,76
1162	POD	SmVaK 04 - STACHOVICE HV 12	126,14	126,10	0,61
1150	POD	SmVaK 04 - STACHOVICE HV 2	126,14	99,80	0,68
1164	POD	SmVaK 04 - SUCHDOL HV 1001	94,61	20,10	0,20
1070	POD	SmVaK 04 - SUCHDOL HV 113, HV 203	315,36	108,60	0,39
1088	POD	SmVaK 04 - ŠTRAMBERK - BILÁ STUDNA	96,61	96,60	0,80
1089	POD	SmVaK 04 - ŠTRAMBERK - ČERNÝ LES	31,54	8,50	0,29
1090	POD	SmVaK 04 - ŠTRAMBERK - TATRA LÁZNĚ	47,30	24,90	0,64
1064	POD	SmVaK 04 - TICHÁ I., II.	78,84	1,40	0,10
1171	POD	SmVaK 04 - VRAŽNÉ HV 301-307	94,61	61,60	0,29
1094	POD	SmVaK 04 - ŽENKLAVA I., II.	31,54	12,30	0,45
1114	POD	SmVaK 05 - BOHUSLAVICE	127,48	128,50	0,89
1108	POD	SmVaK 05 - BUDIŠOV	78,84	73,70	1,01
1202	POD	SmVaK 05 - ČERTŮV MLÝN	18,90	10,10	- *)
1209	POD	SmVaK 05 - ČOV OPAVA	26,44	25,70	- *)
1112	POD	SmVaK 05 - DOLNÍ BENEŠOV B11, B12	179,66	95,30	0,55
1113	POD	SmVaK 05 - HNĚVOŠICE HV-1, HV-2	180,00	179,00	1,17
1169	POD	SmVaK 05 - CHLEBIČOV - ANGELIKA	60,00	56,30	1,08
1177	POD	SmVaK 05 - JANČÍ	13,00	12,20	0,58
1104	POD	SmVaK 05 - OPAVA - JASELSKÁ	315,19	314,70	0,54
1115	POD	SmVaK 05 - SUCHÉ LAZCE	28,38	18,80	0,62
1103	POD	SmVaK 05 - VELKÉ HOŠTICE	580,00	579,90	0,92
1175	POD	SmVaK 05 - STRAHOVICE	66,19	61,20	1,08

- *) nově sledovaný zdroj

Tabulka zdrojů a.s.Ostravské vodárny a kanalizace

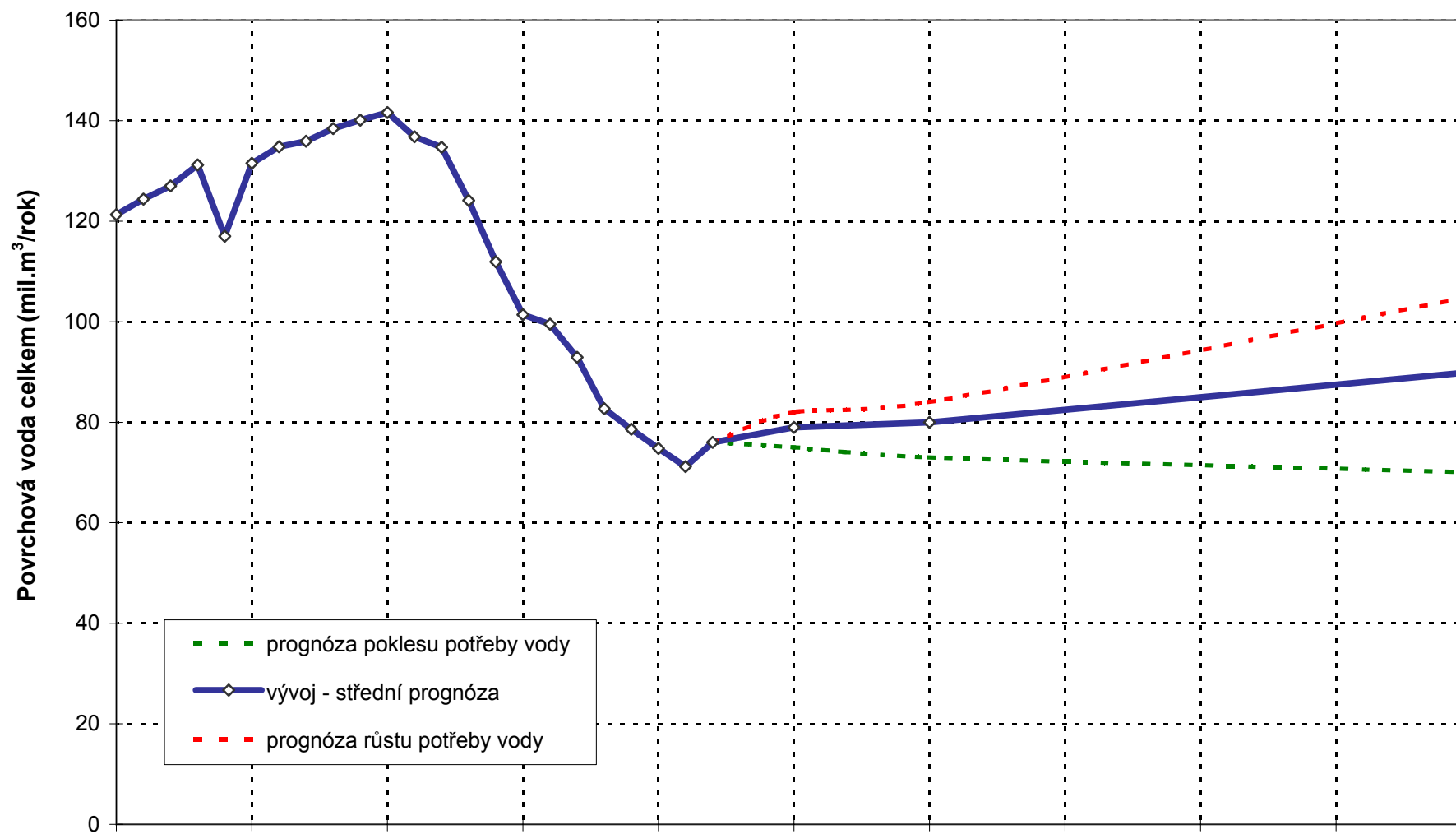
Číslo odběru	Druh odběru	Název odběru	Povolené množství tis. m ³ /rok	Odběr v r. 2002 tis. m ³ /rok	Index 2002/1995
1123	POD	OVaK OSTRAVA - NOVÁ VES prameniště	7 568,00	3 861,30	0,72
1124	POD	OVaK OSTRAVA - DUBÍ prameniště	5 361,00	4 246,10	1,32
1125	POD	OVaK OSTRAVA - PEŠATEK studny	283,80	314,70	1,45
1127	POD	OVaK OSTRAVA - STARÁ BĚLÁ - PALESEK	1 324,50	1 203,80	0,98
1128	POD	OVaK OSTRAVA - II.VODOVOD prameniště	1 198,40	600,70	0,86
1129	POD	OVaK OSTRAVA - JEŠTĚRKA prameniště	504,50	217,20	0,68
1132	POD	OVaK OSTRAVA - DŮLNÁK prameniště	380,00	140,20	0,26

Tabulka zdrojů Bruntálského oblastního vodovodu

Číslo odběru	Druh odběru	Název odběru	Povolené množství tis. m ³ /rok	Odběr v r. 2002 tis. m ³ /rok	Index 2002/1995
3001	POV	VaK BRUNTÁL - ÚV KARLOV	4 415,04	3 141,80	1,04
3014	POV	VaK BRUNTÁL - VD SLEZSKÁ HARTA	3 153,60	1 538,90	1,35
1001	POD	VaK BRUNTÁL - RÝMAŘOV-STŘÍBRNÉ HORY	90,00	37,60	0,13
1018	POD	VaK BRUNTÁL - ROUDNO,gravitace	101,00	40,00	0,66
1020	POD	VaK BRUNTÁL - HORNÍ ŽIVOTICE, štola	50,00	26,40	0,60
1151	POD	VaK BRUNTÁL - SUCHÁ RUDNÁ II	30,00	35,60	0,77
1203	POD	VaK BRUNTÁL - ŠIROKÁ NIVA	157,68	19,00	- *)

*) jedná se o nový zdroj

Vývoj a prognóza celkových odběrů povrchových vod pro vodárenské účely



Vývoj a prognóza celkových odběrů povrchových vod pro průmyslové účely