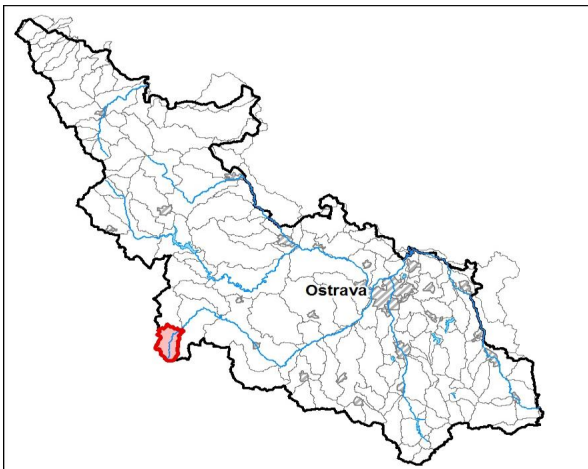


# Průvodní list útvaru povrchových vod Plánu oblasti povodí Odry

## Odra po soutok s tokem Libavský potok

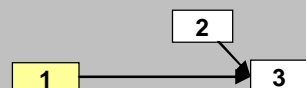
Kraj (kraje):	Olomoucký	Pracovní číslo VÚ:	1/CZ
Vodoprávní úřad (úřady)	vojenský újezd Libavá	ID	20005000
		ČHP	2-01-01-005

### 1. Charakteristika vodního útvaru

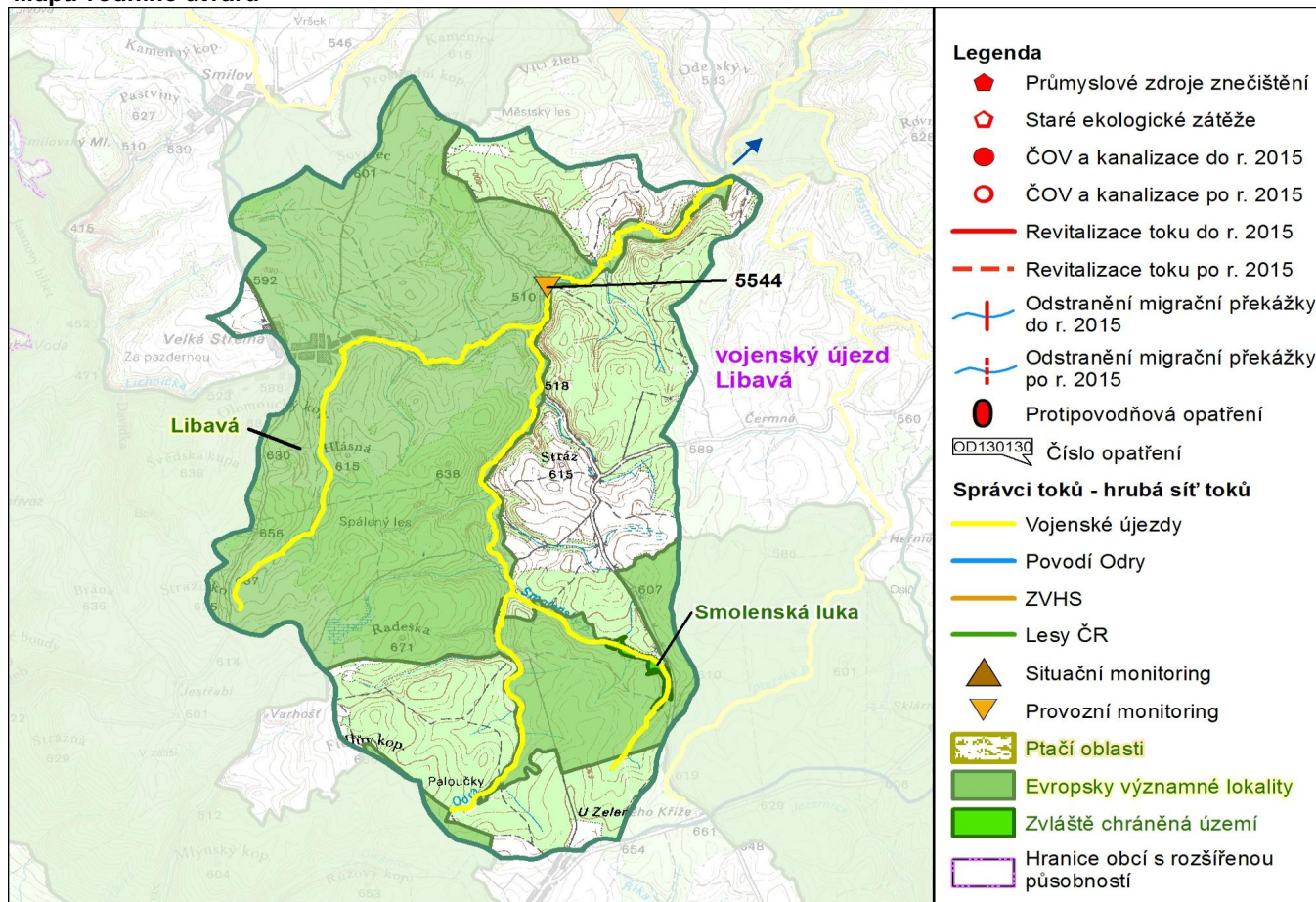


Počet obyvatel:	-
Kategorie	řeka
Typ	42114
Ekoregion	Centrální vysočina
Nadmožská výška	200-500
Geologický typ	křemité
Řád Strahlera	4
Plocha povodí km <sup>2</sup>	44.76
Délka páteř. toku [km]	13.6
Staničení páteř. toku	114.8 - 128.4

### Návaznost vodních útvarů



### Mapa vodního útvaru



#### Legenda

- Průmyslové zdroje znečištění
- Staré ekologické zátěže
- ČOV a kanalizace do r. 2015
- ČOV a kanalizace po r. 2015
- Revitalizace toku do r. 2015
- Revitalizace toku po r. 2015
- Odstranění migrační překážky do r. 2015
- Odstranění migrační překážky po r. 2015
- Protipovodňová opatření
- Číslo opatření
- Správci toků - hrubá síť toků**
- Vojenské újezdy
- Povodí Odry
- ZVHS
- Lesy ČR
- Situační monitoring
- Provozní monitoring
- Ptačí oblasti
- Evropsky významné lokality
- Zvláště chráněná území
- Hranice obcí s rozšířenou působností

Hydrologické charakteristiky uzavřeného profilu	N-leté průtoky							
	$Q_1$	$Q_2$	$Q_5$	$Q_{10}$	$Q_{20}$	$Q_{50}$	$Q_{100}$	
$m^3/s$	6.09	9.7	15.3	20.0	25.1	32.4	38.5	
M-denní průtoky								
$Q_a$ $m^3/s$	$Q_{30d}$	$Q_{90d}$	$Q_{180d}$	$Q_{270d}$	$Q_{330d}$	$Q_{355d}$	$Q_{364d}$	
0.382	0.991	0.430	0.193	0.086	0.036	0.015	0.002	

Využití území		
Popis	%	km <sup>2</sup>
Umělé přetvořené plochy	0.4	0.2
Orná půda	1.3	0.6
Trvalé plodiny	0.0	0
Travní porosty	2.1	1
Smíšené zemědělské oblasti	0.6	0.3
Les, polopřírodní vegetace	94.7	42.4
Mokřady	0.8	0.4
Vody	0.0	0

## 2. Chráněná území vázaná na vodní prostředí

ID	Název CHÚ	Druh *
1639	Smolenská luka	PR
CZ0714133	Libavá	EVL

\*) EVL - evropsky významná lokalita

PR - přírodní rezervace

## 3. Užívání vody (stav z VH bilance roku 2008)

Odběry vody povrchové				
odvětví	skutečné 2008		povolené	počet odb.
	tis.m <sup>3</sup> /rok	l/s	tis.m <sup>3</sup> /rok	
vodovody				
zeměděl.				
energetika				
průmysl				
ostatní	44.5	1.4	46.6	1
celkem	44.5	1.4	46.6	1

významné odběry	tok	účel *	l/s 2008
VÚ 8129 MĚSTO LIBAVÁ	soutok se S	J	1.4

\* V - veřejné vodovody, K - komunální vypouštění, Z - zemědělství, E - energetika, P - průmysl, J - ostatní

Vypouštění vod				
odvětví	skutečné 2008		povolené	počet vyp.
	tis.m <sup>3</sup> /rok	l/s	tis.m <sup>3</sup> /rok	
komunální				
zeměděl.				
energetika				
průmysl				
ostatní				
celkem	0.0	0.0	0.0	0

význam. vypouštění	tok	typ *	l/s 2008

Odběry vody podzemní				
odvětví	skutečné 2008		povolené	počet odb.
	tis.m <sup>3</sup> /rok	l/s	tis.m <sup>3</sup> /rok	
vodáren.				
ostatní				
celkem	0.0	0.0	0.0	0

významné odběry	místo	účel *	l/s

Bodové znečištění - souhrnné údaje (t/rok)				
BSK5	CHSK	N_NH4	N_ANORG	P
0.000	0.000	0.000	0.000	0.000

Plošné znečištění	
Dusík - bilanční přebytek (kg/ha/rok)	22.18
Fosfor - vstup erozí (kg/ha/rok)	0.03
Podíl plochy zranitelných oblastí (%)	0.6

Další vlivy	
Poddolování	
Křídlatka	

Významná akumulace vody			
nádrž	tok	obj. mil.m <sup>3</sup>	odběr (mil.m <sup>3</sup> /r)

Významný převod vody		
název	kapacita	mil.m <sup>3</sup> /rok

## 4. Monitoring jakosti povrchových vod

ID	tok	název	km	druh	Rybí směrn.	repre	souřadnice X Y	
5544	Odra	n/Libavským p.		provozní		ano	-525848.9	-1114295

## 5. Hodnocení stavu vodního útvaru

### Reprezentativní profily

Číslo prof.	Tok	Název	Ukazatele překračující limity	Pozn.
5544	Odra	n. Libavským potokem	-	rotující (VÚ1+2+3)

### Ekologický stav

FYZIKÁLNĚ-CHEMICKÉ SLOŽKY				BIOLOGICKÉ SLOŽKY					
V.F-CH.L.		SPECIF. ZNEČ. L.		RYBY		BENTOS		CHLOROFYL	
Přímé	Nepřímé	Přímé	Nepřímé	Přímé	Nepřímé	Přímé	Nepřímé	Přímé	Nepřímé
V	-	V	V	V	PŘÍRODNÍ	NEH.	V	NEH.	NEH.
vyhovující		vyhovující		vyhovující		vyhovující			
vyhovující				vyhovující					
				vyhovující					

### Chemický stav

SYNTHETICKÉ LÁTKY		KOVY	
Přímé	Nepřímé	Přímé	Nepřímé
V	V	V	N
vyhovující		pot. nevyhovující	
pot. nevyhovující			
Cd			

### Celkový stav VU

Ekologický stav	Chemický stav
vyhovující	pot. nevyhovující
Celkový stav	
pot. nevyhovující	

HMWB	Důvody vymezení
ne	-

### Hydromorfologické ukazatele

Tok (správce toku *)	Délka v km	Říční kontinuum - počet		Vzdouvání	Zpevnění břehů a koryta	Podélné hráze	Zastavěná území	Zatrubnění
		překážek	s rybochody					
Odra (VÚ)	13.6							
Smolenský p. (VÚ)	4.5							
Střelenský p. (VÚ)	7.0							
Celkové délky v km								

\*) P<sub>Od</sub> - Povodí Odry s.p., ZVHS - Zemědělská vodohospodářská správa, LČR - Lesy České republiky s.p., VÚ - vojenský újezd

## 6. Záplavová území

Tok	Správce	Z toho intravilán	Záplavové území stanoveno kým, kdy
Úseky toků se stanoveným ZÚ - současný stav			
Úseky ke stanovení do roku 2015			
Úseky k aktualizaci stanoveného ZÚ			
Úseky toků k vyhodnocování a zvládnutí povodňových rizik podle Směrnice 2007/60/ES			

**7. Návrh opatření ve vodním útvaru****Opatření k dosažení cílů ochrany vod jako složky životního prostředí****Kanalizace a ČOV - do r. 2015**

ID opatření	Název opatření	Poznámka:

**Kanalizace a ČOV - po r. 2015**


**Staré ekologické zátěže**


**Revitalizace toků a odstranění migračních překážek - do r. 2015**


**Revitalizace toků a odstranění migračních překážek - po r. 2015**


**Obecná opatření**


**Opatření na úseku ochrany před povodněmi**

ID opatření	Tok, lokalita	km	Navrhované opatření	Poznámka:

**Suché nádrže**


**Příprava komplexních pozemkových úprav**

obec, katastrální území lokality	katastrální úřad
<b>do r. 2015</b>	
<b>po r. 2015</b>	

**8. Odhad dopadu opatření k r. 2015 na celk. stav**

Celk. stav VÚ	Pozn.
pot. nevyhovující	

Poznámky k navrhovaným opatřením: