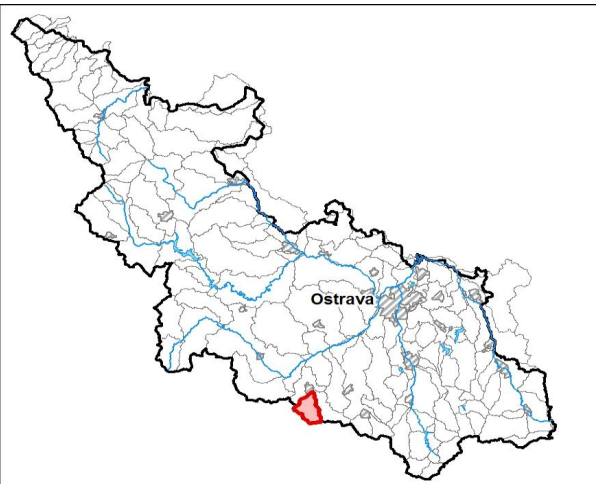

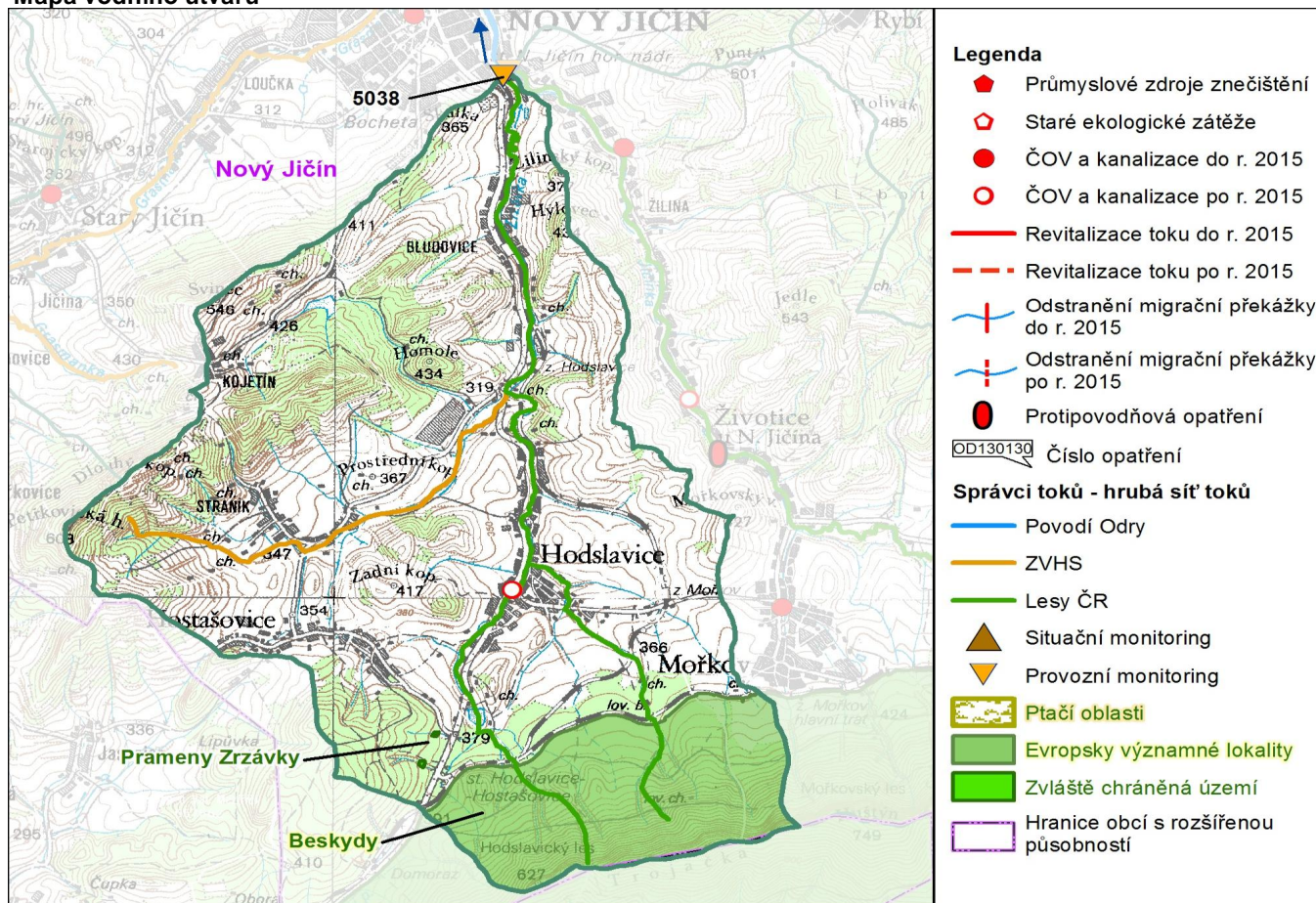


# Průvodní list útvary povrchových vod Plánu oblasti povodí Odry

<b>Zrzavka po ústí do toku Jičínka</b>		Pracovní číslo VÚ:	<b>8/CZ</b>
Kraj (kraje):	Moravskoslezský	ID	20073000
Vodoprávní úřad (úřady)	Nový Jičín	ČHP	2-01-01-074
<b>1. Charakteristika vodního útvaru</b>  <div style="border: 1px solid black; width: 60px; height: 60px; display: flex; align-items: center; justify-content: center; margin: 10px auto;"> <span style="font-size: 2em; font-weight: bold;">8</span> </div> 		Počet obyvatel:	3 263
		Kategorie	řeka
		Typ	22214
		Ekoregion	Karpaty
		Nadmožská výška	200 - 500
		Geologický typ	vápnlitý
		Řád Strahlera	4
		Plocha povodí km <sup>2</sup>	32.83
		Délka páteř. toku [km]	10.7
		Staničení páteř. toku	0.0 - 10.7
		<b>Návaznost vodních útvarů</b>	
			

Mapa vodního útvaru



Hydrologické charakteristiky uzavěrného profilu (nově z r. 2010)	N-leté průtoky							
	Q <sub>1</sub>	Q <sub>2</sub>	Q <sub>5</sub>	Q <sub>10</sub>	Q <sub>20</sub>	Q <sub>50</sub>	Q <sub>100</sub>	
m <sup>3</sup> /s	10.1	16.7	28.9	40.8	55.3	78.7	100	
ovlivněné N-leté								
M-denní průtoky	M-denní průtoky							
	Q <sub>30d</sub>	Q <sub>90d</sub>	Q <sub>180d</sub>	Q <sub>270d</sub>	Q <sub>330d</sub>	Q <sub>355d</sub>	Q <sub>364d</sub>	
Q <sub>a</sub> m <sup>3</sup> /s	0.426	1.08	0.480	0.224	0.108	0.054	0.030	0.016

Využití území		
Popis	%	km <sup>2</sup>
Umělé přetvořené plochy	8.4	2.8
Orná půda	27.6	9.1
Trvalé plodiny	0.0	0.0
Travní porosty	11.0	3.6
Smíšené zemědělské oblasti	18.7	6.1
Les, polopřirodní vegetace	34.3	11.2
Mokřady	0.0	0.0
Vody	0.0	0.0

## 2. Chráněná území vázaná na vodní prostředí

ID	Název CHÚ	Druh *
1665	Prameny Zrzávky	PP
CZ0724089	Beskydy	EVL

\*) EVL - evropsky významná lokalita

PP - přírodní památka

## 3. Užívání vody (stav z VH bilance roku 2008)

Odběry vody povrchové				
odvětví	skutečné 2008		povolené	počet odb.
	tis.m <sup>3</sup> /rok	l/s	tis.m <sup>3</sup> /rok	
vodovody				
zeměděl.				
energetika				
průmysl				
ostatní	16.5	0.5	55.0	1
celkem	16.5	0.5	55.0	1
významné odběry				
	tok	účel *	l/s 2008	
N. JIČÍN - BLUDOVICE	Čerták	J	0.5	

Vypouštění vod				
odvětví	skutečné 2008		povolené	počet vyp.
	tis.m <sup>3</sup> /rok	l/s	tis.m <sup>3</sup> /rok	
komunální	35.8	1.1	49.0	1
zeměděl.				
energetika				
průmysl				
ostatní	84.2	2.7	130.0	1
celkem	120.0	3.8	179.0	2
význam. vypouštění				
	tok	typ *	l/s 2008	
N.JIČÍN - BLUDOVICE	Straník	J	2.7	
HODSLAVICE - kanaliza	Zrzávka	K	1.1	

\* V - veřejné vodovody, K - komunální vypouštění, Z - zemědělství, E - energetika, P - průmysl, J - ostatní

Odběry vody podzemní				
odvětví	skutečné 2008		povolené	počet odb.
	tis.m <sup>3</sup> /rok	l/s	tis.m <sup>3</sup> /rok	
vodáren.	133.2	4.2	207.1	3
ostatní	8.5	0.3	12.5	1
celkem	141.7	4.5	219.6	4
významné odběry				
	místo	účel *	l/s	
HODSLAVICE - STRAN	Straník	V	1.9	
HOSTAŠOVICE - HRÁZ	Hostašovice	V	1.3	
2 odběry			1.3	

Bodové znečištění - souhrnné údaje (t/rok)				
BSK5	CHSK	N_NH4	N_ANORG	P
1.619	5.110	0.244	0.000	0.000
Plošné znečištění				
Dusík - bilanční přebytek (kg/ha/rok)				41.01
Fosfor - vstup erozí (kg/ha/rok)				1.08
Podíl plochy zranitelných oblastí (%)				0.0
Další vlivy				
Poddolování				
Křídlatka				

Významná akumulace vody			
nádrž	tok	obj. mil.m <sup>3</sup>	odběr (mil.m <sup>3</sup> /r)

Významný převod vody		
název	kapacita	mil.m <sup>3</sup> /rok

## 4. Monitoring jakosti povrchových vod

ID	tok	název	km	druh	Rybí směrn.	repre	souřadnice X Y	
5038	Zrzávka	ústí	0.1	provozní		ano	-491707.7	-1127318.6

## 5. Hodnocení stavu vodního útvaru

### Reprezentativní profily

Číslo prof.	Tok	Název	Ukazatele překračující limity	Pozn.
5038	Zrzávka	ústí	P	

### Ekologický stav

FYZIKÁLNĚ-CHEMICKÉ SLOŽKY				BIOLOGICKÉ SLOŽKY					
V.F-CH.L.		SPECIF. ZNEČ. L.		RYBY		BENTOS		CHLOROFYL	
Přímé	Nepřímé	Přímé	Nepřímé	Přímé	Nepřímé	Přímé	Nepřímé	Přímé	Nepřímé
N	-	V	V	V	C	NEH.	N	NEH.	NEH.
nevyhovující		vyhovující		vyhovující		nevyhovující			
nevyhovující				nevyhovující					
				nevyhovující					
P									

### Chemický stav

SYNTETICKÉ LÁTKY		KOVY	
Přímé	Nepřímé	Přímé	Nepřímé
NEH.	V	NEH.	V
vyhovující		vyhovující	
vyhovující			
P			

### Celkový stav VU

Ekologický stav	Chemický stav
nevyhovující	vyhovující
Celkový stav	
nevyhovující	

HMWB	Důvody vymezení
ne	-

### Hydromorfologické ukazatele

Tok (správce toku *)	Délka v km	Říční kontinuum - počet		Vzdouvání	Zpevnění břehů a koryta	Podélné hráze	Zastavěná území	Zatrubnění
		překážek	s rybochody					
Křižanův p. (LČR)	3.3						0.9	
Stranický p. (ZVHS)	5.1				2.5		1.4	
Zrzávka (LČR)	10.7	2	0	0.5			4.8	
Celkové délky v km								

\*) Pod - Povodí Odry s.p., ZVHS - Zemědělská vodohospodářská správa, LČR - Lesy České republiky s.p., OÚ - obecní úřad

## 6. Záplavová území

Tok	Správce	Z toho intravilán	Záplavové území stanoveno kým, kdy
Úseky toků se stanoveným ZÚ - současný stav			
Úseky ke stanovení do roku 2015			
Úseky k aktualizaci stanoveného ZÚ			
Úseky toků k vyhodnocování a zvládnutí povodňových rizik podle Směrnice 2007/60/ES			

