

Průvodní list útvary povrchových vod Plánu oblasti povodí Odry

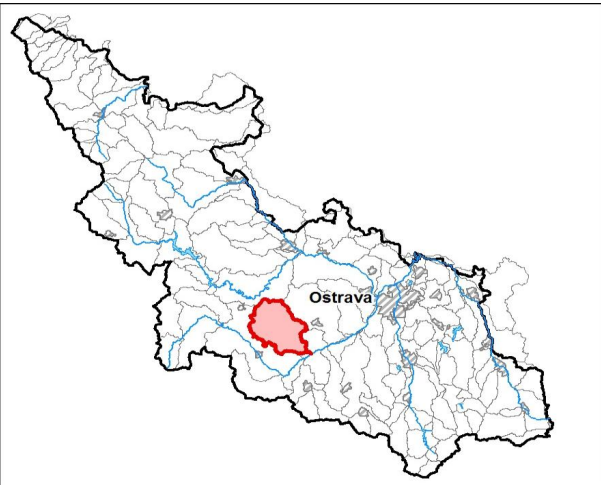
Husí potok po ústí do toku Odry

Kraj (kraje): Moravskoslezský
 Vodoprávní úřad (úřady) Odry, Vítkov, Bílovec, Nový Jičín

Pracovní číslo VÚ:	10/CZ
ID	20095000
ČHP	2-01-01-101
Počet obyvatel:	10 437
Kategorie	řeka
Typ	32124
Ekoregion	Východní plošiny
Nadmořská výška	200 - 500
Geologický typ	křemitý
Řád Strahlera	4
Plocha povodí km ²	142.59
Délka páteř. toku [km]	27.2
Staničení páteř. toku	0.0 - 27.2

1. Charakteristika vodního útvaru

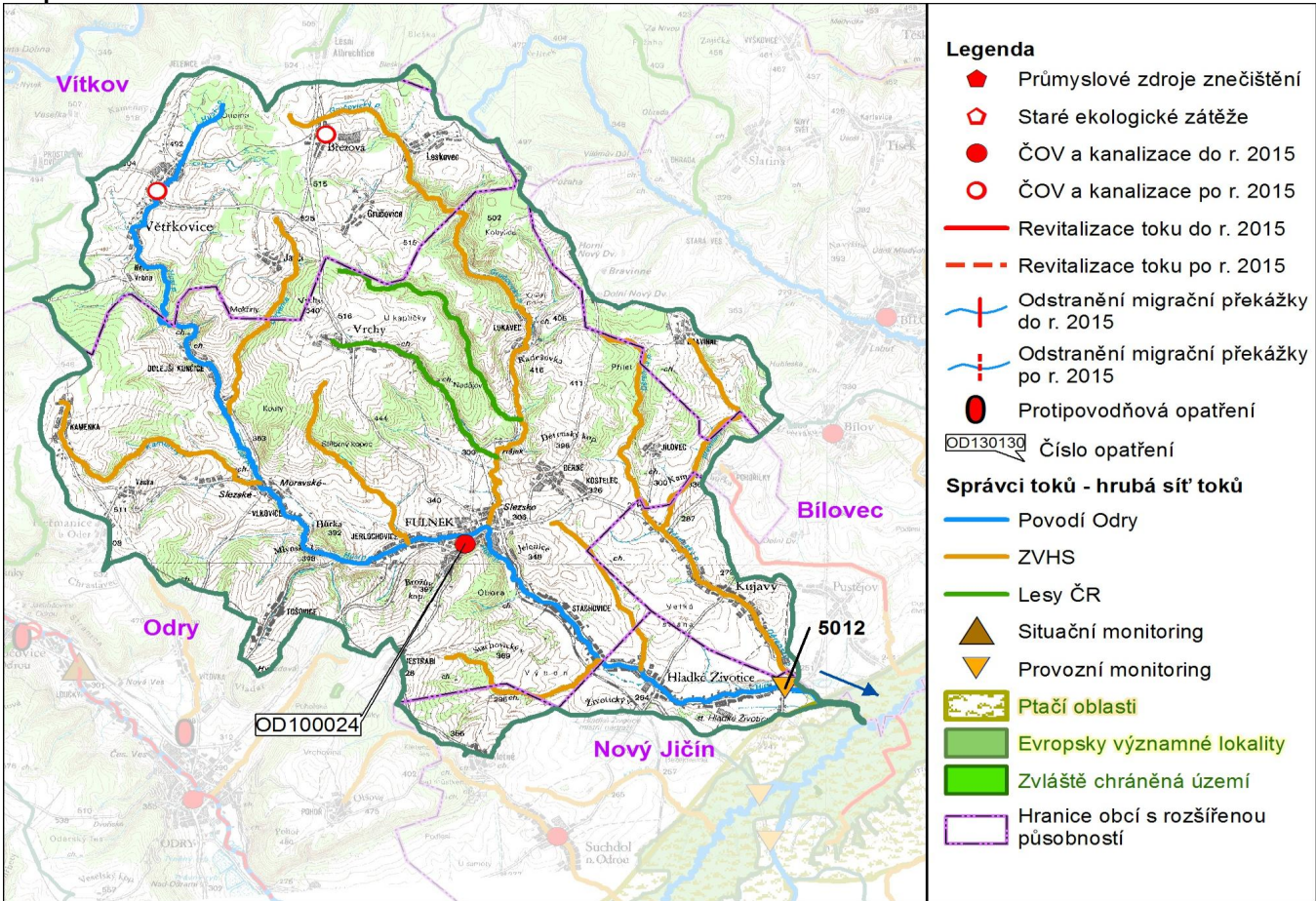
10



Návaznost vodních útvarů

10 → 13

Mapa vodního útvaru



Hydrologické charakteristiky uzavěrného profilu	N-leté průtoky							
	Q ₁	Q ₂	Q ₅	Q ₁₀	Q ₂₀	Q ₅₀	Q ₁₀₀	
m ³ /s	8.00	11.0	18.0	25.0	34.0	47.0	60.0	
M-denní průtoky								
Q _a m ³ /s	Q _{30d}	Q _{90d}	Q _{180d}	Q _{270d}	Q _{330d}	Q _{355d}	Q _{364d}	
0.699	1.80	0.789	0.359	0.164	0.074	0.034	0.011	

Využití území		
Popis	%	km ²
Umělé přetvořené plochy	6.2	8.9
Orná půda	56.0	79.9
Trvalé plodiny	0.0	0.0
Travní porosty	6.1	8.8
Smíšené zemědělské oblasti	8.5	12.1
Les, polopřirodní vegetace	23.1	32.9
Mokřady	0.0	0.0
Vody	0.0	0.0

2. Chráněná území vázaná na vodní prostředí

ID	Název CHÚ	Druh

3. Užívání vody (stav z VH bilance roku 2008)

Odběry vody povrchové				
odvětví	skutečné 2008		povolené	
	tis.m ³ /rok	l/s	tis.m ³ /rok	počet odb.
vodovody				
zeměděl.				
energetika				
průmysl	27.6	0.9	500.0	1
ostatní				
celkem	27.6	0.9	500.0	1

významné odběry	tok	účel *	l/s 2008
THRALL VAGONKA ST	Husí potok	P	0.9

Vypouštění vod				
odvětví	skutečné 2008		povolené	
	tis.m ³ /rok	l/s	tis.m ³ /rok	počet vyp.
komunální	344.4	10.9	400.5	2
zeměděl.				
energetika				
průmysl	14.6	0.5	18.2	1
ostatní				
celkem	359.0	11.4	418.7	3

význam. vypouštění	tok	typ *	l/s 2008
ČOV FULNEK	Husí potok	K	10.2
OÚ BŘEZOVÁ - ČOV	Gručovka	K	0.7
ČOV-výr. uzenin Hl. Živo	Husí potok	P	0.5

* V - veřejné vodovody, K - komunální vypouštění, Z - zemědělství, E - energetika, P - průmysl, J - ostatní

Odběry vody podzemní				
odvětví	skutečné 2008		povolené	
	tis.m ³ /rok	l/s	tis.m ³ /rok	počet odb.
vodáren.	384.3	12.2	573.1	5
ostatní	29.6	0.9	87.0	2
celkem	413.9	13.1	660.1	7

významné odběry	místo	účel *	l/s
OOV - STACHOVICE - s	Stachovice	V	8.2
OOV - STACHOVICE HV	Stachovice	V	2.9
5 odběrů			2.0

Bodové znečištění - souhrnné údaje (t/rok)				
BSK5	CHSK	N_NH4	N_ANORG	P

Plošné znečištění	
Dusík - bilanční přebytek (kg/ha/rok)	40.68
Fosfor - vstup erozí (kg/ha/rok)	1.81
Podíl plochy zranitelných oblastí (%)	96.3

Další vlivy	
Poddolování	
Křídlatka	Husí potok 4,7 km, Vrší p. 0,5 km

Významná akumulace vody			
nádrž	tok	obj. mil.m ³	odběr (mil.m ³ /r)

Významný převod vody		
název	kapacita	mil.m ³ /rok

4. Monitoring jakosti povrchových vod

ID	tok	název	km	druh	Rybí směrn.	repre	souřadnice X Y	
5012	Husí p.	ústí	2.0	provozní	ano	ano	-493153.2	-1116457.3

5. Hodnocení stavu vodního útvaru

Reprezentativní profily

Číslo prof.	Tok	Název	Ukazatele překračující limity	Pozn.
5012	Husí potok	ústí	P, N - NO3, SI BENTOSU	

Ekologický stav

FYZIKÁLNĚ-CHEMICKÉ SLOŽKY				BIOLOGICKÉ SLOŽKY					
V.F-CH.L.		SPECIF. ZNEČ. L.		RYBY		BENTOS		CHLOROFYL	
Přímé	Nepřímé	Přímé	Nepřímé	Přímé	Nepřímé	Přímé	Nepřímé	Přímé	Nepřímé
N	-	V	V	V	přírodní	N	N	NEH.	NEH.
nevyhovující		vyhovující		vyhovující		nevyhovující			
nevyhovující				nevyhovující					
nevyhovující						nevyhovující			
P, N - NO3									

Chemický stav

SYNTECKÉ LÁTKY		KOVY	
Přímé	Nepřímé	Přímé	Nepřímé
V	V	V	V
vyhovující		vyhovující	
vyhovující			

Celkový stav VU

Ekologický stav	Chemický stav
nevyhovující	vyhovující
Celkový stav	
nevyhovující	

HMWB	Důvody vymezení
ne	-

Hydromorfologické ukazatele

Tok (správce toku *)	Délka v km	Říční kontinuum - počet		Vzdouvání	Zpevnění břehů a koryta	Podélné hráze	Zastavěná území	Zatrubnění
		překážek	s rybochody					
Bravinský p. (ZVHS)	5.1	1	0		2.5		0.1	
Děrenský (ZVHS)	9.9						3.2	
Gručovka (ZVHS)	13.1				4.3		2.5	
Husí potok (POd)	27.2	5	0	1	17.3		13.0	
Jestřábí (ZVHS)	3.7							
Kamenný p. (ZVHS)	5.4						1.5	
Kostecký p. (ZVHS)	4.3				3.5		0.4	
Nadějovský p. (LČR)	5.8							
Stříbrný (ZVHS)	4.5			0.1	1.3		0.3	
Vršíský p. (LČR)	4.9						1.6	

*) POd - Povodí Odry s.p., ZVHS - Zemědělská vodohospodářská správa, LČR - Lesy České republiky s.p., OÚ - obecní úřad

6. Záplavová území

Tok	Správce	Z toho intravilán	Záplavové území stanoveno kým, kdy
Úseky toků se stanoveným ZÚ - současný stav			
Husí p. km 0.0 - 21.2	POd	Hi. Životice, Stachovice, Fulnek	OkÚ NJ, 05/2001
Úseky ke stanovení do roku 2015			
Úseky k aktualizaci stanoveného ZÚ			
Husí potok km 0.0 - 21.2 (POd) - 2010			
Úseky toků k vyhodnocování a zvládnutí povodňových rizik podle Směrnice 2007/60/ES			

7. Návrh opatření ve vodním útvaru**Opatření k dosažení cílů ochrany vod jako složky životního prostředí****Kanalizace a ČOV - do r. 2015**

ID opatření	Název opatření	Poznámka:
OD100024	Fulnek - výstavba kanalizace	

Kanalizace a ČOV - po r. 2015

	Březová	
	Větřkovice	

Staré ekologické zátěže

Revitalizace toků a odstranění migračních překážek - do r. 2015

--	--	--

Revitalizace toků a odstranění migračních překážek - po r. 2015

Obecná opatření

OD100116	Opatření k omezení eroze z pohledu transportu chemických látek	
OD100107	Opatření k eliminaci dusíku jako plošného zdroje znečištění vod	

Opatření na úseku ochrany před povodněmi

ID opatření	Tok, lokalita	km	Navrhované opatření	Poznámka:

Suché nádrže

--	--	--

Příprava komplexních pozemkových úprav

obec, katastrální území lokality	katastrální úřad
do r. 2015	
Kujavy	Nový Jičín
Hladké Životice	Nový Jičín
po r. 2015	
Fulnek, Dolejší Kunčice	Nový Jičín
Fulnek, Jestřabí u Fulneku	Nový Jičín
Fulnek, Kujavy	Nový Jičín

8. Odhad dopadu opatření k r. 2015 na celk. stav

Celk. stav VÚ	Pozn.
nevyhovující	

Poznámky k navrhovaným opatřením:

Po povodni 2009 se připravuje ochrana proti povodním městské části Fulneku Jerlochovic na návrhový průtok Q50 s předpokládaným nákladem kolem 32 mil. Kč.