

## Průvodní list útvaru povrchových vod Plánu oblasti povodí Odry

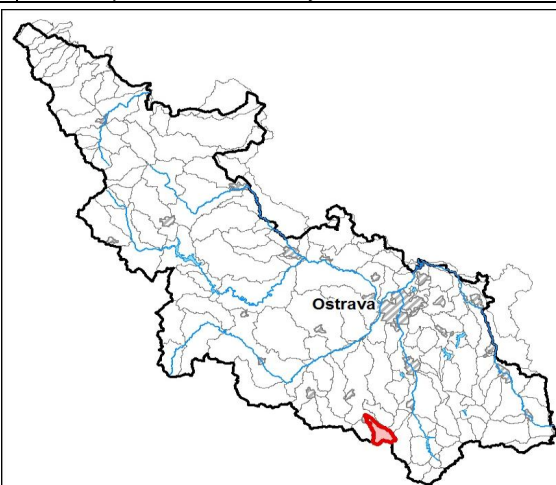
### Bystrý potok po ústí do toku Lubina

Kraj (kraje):	Moravskoslezský
Vodoprávní úřad (úřady)	Frenštát pod Radhoštěm, Frýdlant nad Ostravicí

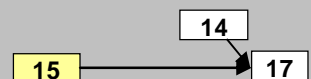
Pracovní číslo VÚ:	<b>15/CZ</b>
ID	20124000
ČHP	2-01-01-130
Počet obyvatel:	13 119
Kategorie	řeka
Typ	22214
Ekoregion	Karpaty
Nadmožská výška	200 - 500
Geologický typ	vápnitý
Řád Strahlera	4
Plocha povodí km <sup>2</sup>	23.19
Délka páteř. toku [km]	11.5
Staničení páteř. toku	0.0 - 11.5

### 1. Charakteristika vodního útvaru

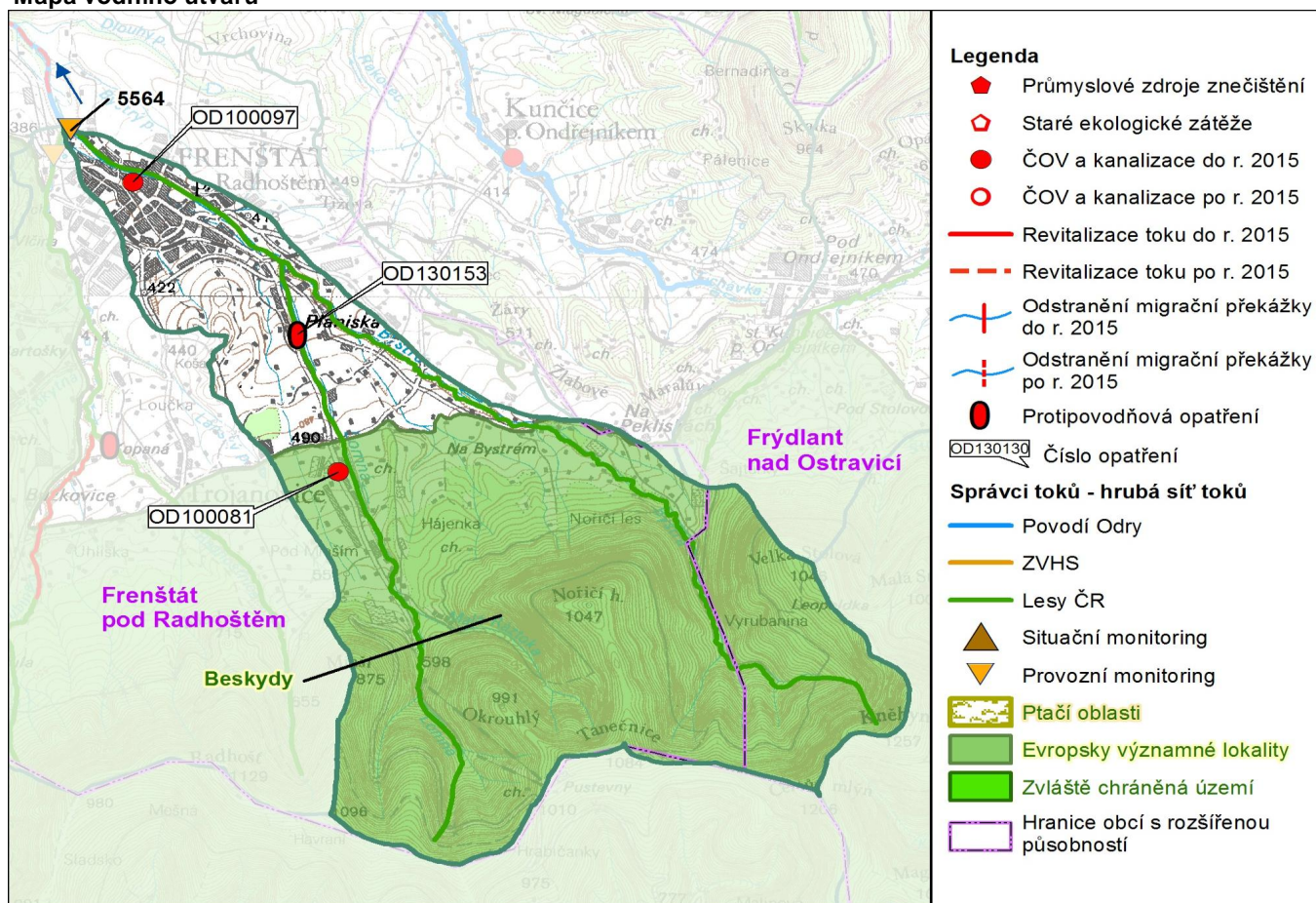
# 15



#### Návaznost vodních útvarů



### Mapa vodního útvaru



Hydrologické charakteristiky uzavěrného profilu	N-leté průtoky							
	$Q_1$	$Q_2$	$Q_5$	$Q_{10}$	$Q_{20}$	$Q_{50}$	$Q_{100}$	
$m^3/s$	14.7	25.6	40.0	50.6	61.2	75.1	85.7	
M-denní průtoky								
$m^3/s$	$Q_{30d}$	$Q_{90d}$	$Q_{180d}$	$Q_{270d}$	$Q_{330d}$	$Q_{355d}$	$Q_{364d}$	
$Q_a \text{ m}^3/s$	0.392	0.971	0.468	0.234	0.117	0.058	0.029	0.011

Využití území		
Popis	%	km <sup>2</sup>
Umělé přetvořené plochy	9.7	2.3
Orná půda	4.9	1.1
Trvalé plodiny	0.0	0.0
Travní porosty	7.3	1.7
Smíšené zemědělské oblasti	15.9	3.7
Les, polopřirodní vegetace	62.2	14.4
Mokřady	0.0	0.0
Vody	0.0	0.0

## 2. Chráněná území vázaná na vodní prostředí

ID	Název CHÚ	Druh *
CZ0724089	Beskydy	EVL

\*) EVL - evropsky významná lokalita

## 3. Užívání vody (stav z VH bilance roku 2008)

Odběry vody povrchové				
odvětví	skutečné 2008		povolené	
	tis.m <sup>3</sup> /rok	l/s	tis.m <sup>3</sup> /rok	počet odb.
vodovody	188.4	6.0	368.0	2
zeměděl.				
energetika				
průmysl				
ostatní	2.9	0.1	4.0	1
<b>celkem</b>	<b>191.3</b>	<b>6.1</b>	<b>372.0</b>	<b>3</b>

významné odběry	tok	účel *	l/s 2008
OOV - BYSTRÝ	Bystrý poto	V	5.4
FCO TROJANOVICE	Lomná	V	0.6
ČS SKIALPIN, TROJAN	Lomná	J	0.1

\* V - veřejné vodovody, K - komunální vypouštění, Z - zemědělství, E - energetika, P - průmysl, J - ostatní

Vypouštění vod				
odvětví	skutečné 2008		povolené	
	tis.m <sup>3</sup> /rok	l/s	tis.m <sup>3</sup> /rok	počet vyp.
komunální	7.8	0.2	18.7	1
zeměděl.				
energetika				
průmysl				
ostatní				
<b>celkem</b>	<b>7.8</b>	<b>0.2</b>	<b>18.7</b>	<b>1</b>

význam. vypouštění	tok	typ *	l/s 2008
ÚV BYSTRÉ - praní filtrů	Bystrý potok	K	0.2

Odběry vody podzemní				
odvětví	skutečné 2008		povolené	
	tis.m <sup>3</sup> /rok	l/s	tis.m <sup>3</sup> /rok	počet odb.
vodáren.	48.8	1.5	357.5	2
ostatní	54.9	1.7	99.4	2
<b>celkem</b>	<b>103.7</b>	<b>3.2</b>	<b>456.9</b>	<b>4</b>

významné odběry	místo	účel *	l/s
SIEMENS ELEKTROMO	Frenštát po	P	1.6
OOV - FRENŠTÁT p/R	Trojanovice	V	1.5
2 vypouštění			0.1

Bodové znečištění - souhrnné údaje (t/rok)				
BSK5	CHSK	N_NH4	N_ANORG	P
0.019	0.047	0.000	0.000	0.000

Plošné znečištění	
Dusík - bilanční přebytek (kg/ha/rok)	24.17
Fosfor - vstup erozí (kg/ha/rok)	0.30
Podíl plochy zranitelných oblastí (%)	0.0

Další vlivy	
Poddolování	
Křídlatka	

Významná akumulace vody			
nádrž	tok	obj. mil.m <sup>3</sup>	odběr (mil.m <sup>3</sup> /r)

Významný převod vody		
název	kapacita	mil.m <sup>3</sup> /rok

## 4. Monitoring jakosti povrchových vod

ID	tok	název	km	druh	Rybí směr.	repre	souřadnice X Y	
5564	Bystrý p.	ústí		provozní		ano	-479060.2	-1132340.1

## 5. Hodnocení stavu vodního útvaru

### Reprezentativní profily

Číslo prof.	Tok	Název	Ukazatele překračující limity	Pozn.
5564	Bystrý potok	ústí		rotující (VÚ14+15), hodnocen dle VÚ 14

### Ekologický stav

FYZIKÁLNĚ-CHEMICKÉ SLOŽKY				BIOLOGICKÉ SLOŽKY					
V.F-CH.L.		SPECIF. ZNEČ. L.		RYBY		BENTOS		CHLOROFYL	
Přímé	Nepřímé	Přímé	Nepřímé	Přímé	Nepřímé	Přímé	Nepřímé	Přímé	Nepřímé
V	-	V	V	V	B	NEH.	V	NEH.	NEH.
vyhovující		vyhovující		vyhovující		vyhovující			
vyhovující				vyhovující					
				vyhovující					
vyhovující									

### Chemický stav

SYNTETICKÉ LÁTKY		KOVY	
Přímé	Nepřímé	Přímé	Nepřímé
NEH.	V	NEH.	V
vyhovující		vyhovující	
vyhovující			

### Celkový stav VU

Ekologický stav	Chemický stav
vyhovující	vyhovující
Celkový stav	
vyhovující	

HMWB	Důvody vymezení
ne	-

### Hydromorfologické ukazatele

Tok (správce toku *)	Délka v km	Říční kontinuum - počet		Vzdouvání	Zpevnění břehů a koryta	Podélné hráze	Zastavěná území	Zatrubnění
		překážek	s rybochody					
Bystrý p. (LČR)	11.5	19	0				3.9	
Lomná (Lub.) (LČR)	7.5	3	0				3.1	

\*) Pod - Povodí Odry s.p., ZVHS - Zemědělská vodohospodářská správa, LČR - Lesy České republiky s.p.

## 6. Záplavová území

Tok	Správce	Z toho intravilán	Záplavové území stanoveno kým, kdy
Úseky toků se stanoveným ZÚ - současný stav			
Úseky ke stanovení do roku 2015			
Úseky k aktualizaci stanoveného ZÚ			
Úseky toků k vyhodnocování a zvládnutí povodňových rizik podle Směrnice 2007/60/ES			

**7. Návrh opatření ve vodním útvaru****Opatření k dosažení cílů ochrany vod jako složky životního prostředí****Kanalizace a ČOV - do r. 2015**

ID opatření	Název opatření	Poznámka:
OD100081	Trojanovice - výstavba kanalizace	
OD100097	Frenštát pod Radhoštěm - výstavba kanalizace	

**Kanalizace a ČOV - po r. 2015**


**Staré ekologické zátěže**

ID opatření	Název opatření	Poznámka:

**Revitalizace toků a odstranění migračních překážek - do r. 2015**

ID opatření	Název opatření	Poznámka:

**Revitalizace toků a odstranění migračních překážek - po r. 2015**


**Obecná opatření**

ID opatření	Název opatření	Poznámka:
OD100102	Hospodaření v ochranných pásmech vodních zdrojů	
OD100107	Opatření k eliminaci dusíku jako plošného zdroje znečištění vod	

#) P0d - Povodí Odry s.p., ZVHS - Zemědělská vodohospodářská správa, LČR - Lesy České republiky s.p.

**Opatření na úseku ochrany před povodněmi**

ID opatření	Tok, lokalita (správce <sup>#</sup> )	km	Navrhované opatření	Poznámka:
OD130153	Lomná; Frenštát p/R (LČR)	0.0 - 1.1	zbudování ochranné hráze	

**Suché nádrže**


**Příprava komplexních pozemkových úprav**

obec, katastrální území lokality	katastrální úřad
<b>do r. 2015</b>	
<b>po r. 2015</b>	

**8. Odhad dopadu opatření k r. 2015 na celk. stav**

Celk. stav VÚ	Pozn.
vyhovující	

Poznámky k navrhovaným opatřením: