

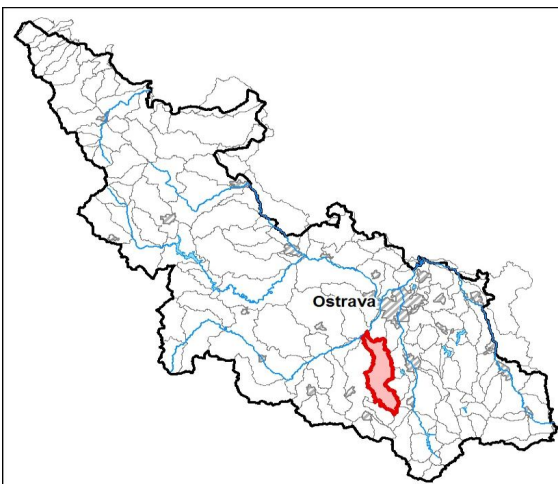
Průvodní list útvary povrchových vod Plánu oblasti povodí Odry

Ondřejnice po ústí do toku Odry

Kraj (kraje):	Moravskoslezský	Pracovní číslo VÚ:	18/CZ
Vodoprávní úřad (úřady)	Frýdek-Místek, Ostrava, Frýdlant n.O.	ID	20145000
		ČHP	2-01-01-151

1. Charakteristika vodního útvaru

18

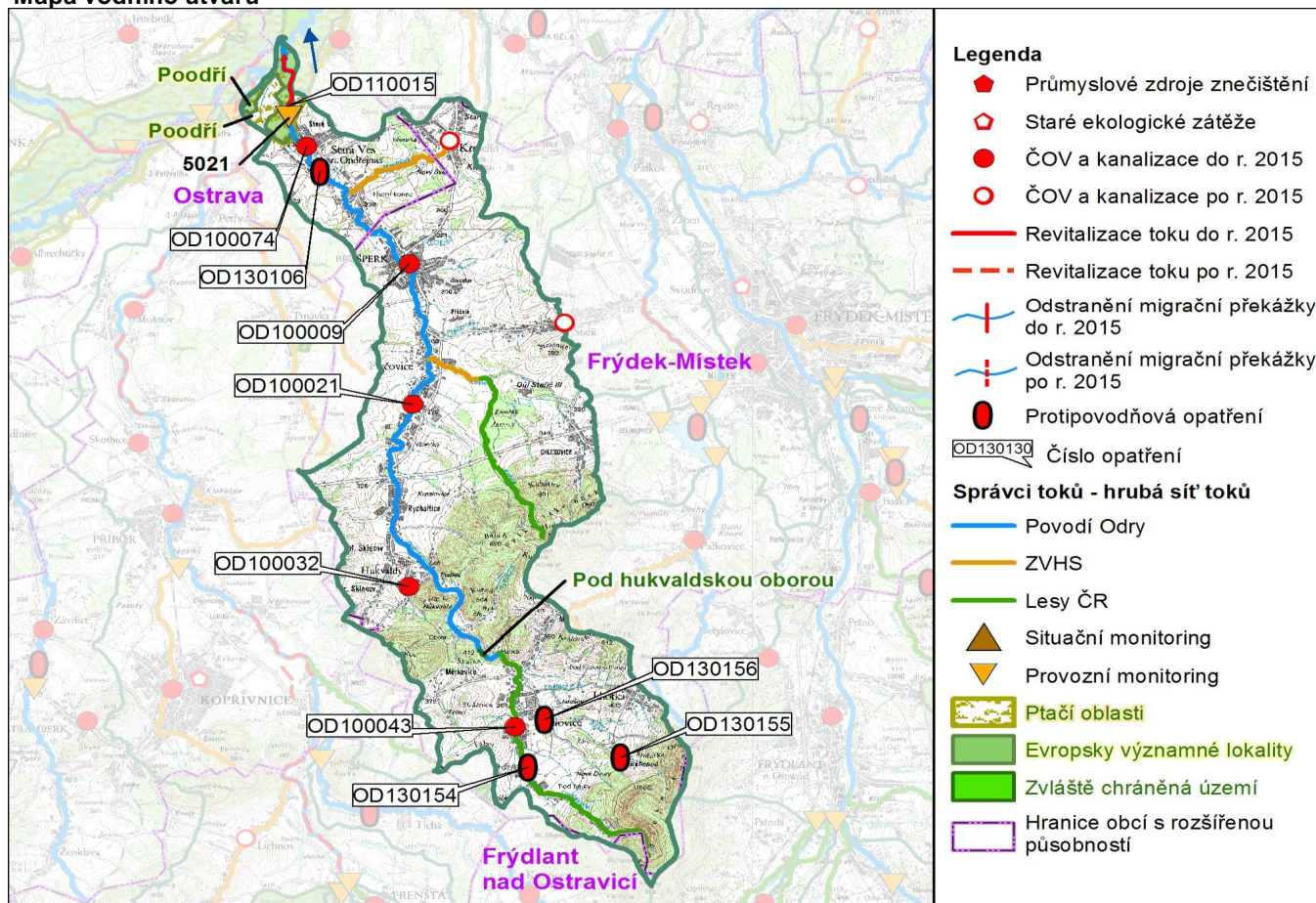


Počet obyvatel:	17 651
Kategorie	řeka
Typ	32214
Ekoregion	Východní plošiny
Nadmořská výška	200 - 500
Geologický typ	vápny
Řád Strahlera	4
Plocha povodí km ²	99.38
Délka páteř. toku [km]	30.3
Staničení páteř. toku	0.0 - 30.3

Návaznost vodních útvarů



Mapa vodního útvaru



- Legenda**
- ◆ Průmyslové zdroje znečištění
 - ◊ Staré ekologické zátěže
 - ČOV a kanalizace do r. 2015
 - ČOV a kanalizace po r. 2015
 - Revitalizace toku do r. 2015
 - - - Revitalizace toku po r. 2015
 - + Odstranění migrační překážky do r. 2015
 - + - - Odstranění migrační překážky po r. 2015
 - Protipovodňová opatření
 - OD130130 Číslo opatření
- Správci toků - hrubá síť toků**
- Povodí Odry
 - ZVHS
 - Lesy ČR
 - ▲ Situační monitoring
 - ▼ Provozní monitoring
 - Ptačí oblasti
 - Evropsky významné lokality
 - Zvláště chráněná území
 - Hranice obcí s rozšířenou působností

Hydrologické charakteristiky uzavěrného profilu	N-leté průtoky							
	Q_1	Q_2	Q_5	Q_{10}	Q_{20}	Q_{50}	Q_{100}	
m^3/s	27.0	41.0	63.0	82.0	104	135	162	
M-denní průtoky								
Q_a m^3/s	Q_{30d}	Q_{90d}	Q_{180d}	Q_{270d}	Q_{330d}	Q_{355d}	Q_{364d}	
1.20	2.99	1.42	0.699	0.347	0.172	0.089	0.038	

Využití území		
Popis	%	km ²
Umělé přetvořené plochy	11.8	11.7
Orná půda	35.8	35.6
Trvalé plodiny	0.0	0.0
Travní porosty	10.3	10.3
Smíšené zemědělské oblasti	17.0	16.9
Les, polopřírodní vegetace	25.1	24.9
Mokřady	0.0	0.0
Vody	0.0	0.0

2. Chráněná území vázaná na vodní prostředí

ID	Název CHÚ	Druh *
1333	Pod hukvaldskou oborou	PP
CZ0811020	Poodří	PO
CZ0814092	Poodří	EVL

*) EVL - evropsky významná lokalita, PO - ptačí oblast
PP - přírodní památka

3. Užívání vody (stav z VH bilance roku 2008)

Odběry vody povrchové				
odvětví	skutečné 2008		povolené	
	tis.m ³ /rok	l/s	tis.m ³ /rok	počet odb.
vodovody				
zeměděl.				
energetika				
průmysl	240.0	7.6	665.3	1
ostatní				
celkem	240.0	7.6	665.3	1

významné odběry	tok	účel *	l/s 2008
OKD DŮL PASKOV - lo	Chlebovice	P	7.6

* V - veřejné vodovody, K - komunální vypouštění, Z - zemědělství, E - energetika, P - průmysl, J - ostatní

Vypouštění vod				
odvětví	skutečné 2008		povolené	
	tis.m ³ /rok	l/s	tis.m ³ /rok	počet vyp.
komunální	1 217.9	38.6	1 821.1	9
zeměděl.				
energetika				
průmysl	246.8	7.9	378.0	2
ostatní				
celkem	1 464.7	46.5	2 199.1	11

význam. vypouštění	tok	typ *	l/s 2008
ČOV BRUŠPERK p.č. 2509	Ondřejnice	K	9.2
ST. VES n/Ondř. - kanalizac	Ondřejnice	K	4.8
ČOV KOZLOVICE	Ondřejnice	K	9.7
KRMELÍN - kanalizační	Machůvka	K	7.6
OKD DŮL PASKOV lok.	Vodičná	K	5.7
FRYČOVICE - kanalizac	Ondřejnice	K	3.0
BESKYD FRYČOVICE -	Košice	P	2.2
ČOV KRMELÍN	Jarkovský p	K	1.9
Obec Staříč - kanalizace	Ptáčnický p	K	1.1
2 vypouštění			1.3

Odběry vody podzemní				
odvětví	skutečné 2008		povolené	
	tis.m ³ /rok	l/s	tis.m ³ /rok	počet odb.
vodáren.	196.8	6.2	239.7	3
ostatní				
celkem	196.8	6.2	239.7	3

významné odběry	místo	účel *	l/s
KOZLOVICE (Ondřejnick)	Kozlovice	V	5.6
OOV - LHOTKA	Lhotka u F-	V	0.5
VODOVOD PECŮVKA k	Myslík	V	0.2

Významná akumulace vody			
nádrž	tok	obj. mil.m ³	odběr (mil.m ³ /r)

Bodové znečištění - souhrnné údaje (t/rok)				
BSK5	CHSK	N_NH4	N_ANORG	P
24.033	67.572	13.252	30.646	3.064

Plošné znečištění	
Dusík - bilanční přebytek (kg/ha/rok)	47.26
Fosfor - vstup erozí (kg/ha/rok)	0.85
Podíl plochy zranitelných oblastí (%)	41.0

Další vlivy	
Poddolování	
Křídlatka	

Významný převod vody		
název	kapacita	mil.m ³ /rok

4. Monitoring jakosti povrchových vod

ID	tok	název	km	druh	Rybí směrn.	repre	souřadnice X Y	
5021	Ondřejnice	p/St. Vsi	2.9	provozní	ano	ano	-478733.4	-1112149.4

5. Hodnocení stavu vodního útvaru

Reprezentativní profily

Číslo prof.	Tok	Název	Ukazatele překračující limity	Pozn.
5008	Luha	ústí	BSK5, P	

Ekologický stav

FYZIKÁLNĚ-CHEMICKÉ SLOŽKY				BIOLOGICKÉ SLOŽKY					
V.F-CH.L.		SPECIF. ZNEČ. L.		RYBY		BENTOS		CHLOROFYL	
Přímé	Nepřímé	Přímé	Nepřímé	Přímé	Nepřímé	Přímé	Nepřímé	Přímé	Nepřímé
N	-	V	V	PN	přírodní	NEH.	N	NEH.	NEH.
nevyhovující		vyhovující		nevyhovující		nevyhovující			
nevyhovující				nevyhovující					
				nevyhovující					
				nevyhovující					
BSK5, P									

Chemický stav

SYNTHETICKÉ LÁTKY		KOVY	
Přímé	Nepřímé	Přímé	Nepřímé
V	V	V	V
vyhovující		vyhovující	
vyhovující			

Celkový stav VU

Ekologický stav	Chemický stav
nevyhovující	vyhovující
Celkový stav	
nevyhovující	

HMWB	Důvody vymezení
ano	P, R, Z

Hydromorfologické ukazatele

Tok (správce toku *)	Délka v km	Říční kontinuum - počet		Vzdouvání	Zpevnění břehů a koryta	Podélné hráze	Zastavěná území	Zatrubnění
		překážek	s rybochody					
Košice (ZVHS+LČR)	6.8						0.8	
Machůvka (ZVHS)	3.8						1.2	
Ondřejnice (POd+LČR)	30.3	44	1		18.3	11.3	17.0	
Celkové délky v km								

*) POd - Povodí Odry s.p., ZVHS - Zemědělská vodohospodářská správa, LČR - Lesy České republiky s.p.

6. Záplavová území

Tok	Správce	Z toho intravilán	Záplavové území stanoveno kým, kdy
Úseky toků se stanoveným ZÚ - současný stav			
Ondřejnice km 0.0 - 19.1	POd	St. Ves, Brušperk, Fryčovice, Rychaltice, Hukvaldy	OkÚ F-M, 06/2000
Úseky ke stanovení do roku 2015			
Ondřejnice km 22.5 - 28.1 (LČR) - 2011			
Úseky k aktualizaci stanoveného ZÚ			
Ondřejnice km 0.0 - 19.1 (POd)			
Úseky toků k vyhodnocování a zvládnutí povodňových rizik podle Směrnice 2007/60/ES			

7. Návrh opatření ve vodním útvaru

Opatření k dosažení cílů ochrany vod jako složky životního prostředí

Kanalizace a ČOV - do r. 2015

ID opatření	Název opatření	Poznámka:
OD100009	Brušperk - intenzifikace ČOV, rekonstrukce kanalizace	
OD100021	Fryčovice - výstavba kanalizace	
OD100032	Hukvaldy - výstavba kanalizace	
OD100043	Kozlovice - výstavba splaškové kanalizace	
OD100074	Stará Ves nad Ondřejnicí - výstavba kanalizace	

Kanalizace a ČOV - po r. 2015

	Krmelín	
	Staříč	

Staré ekologické zátěže

Revitalizace toků a odstranění migračních překážek - do r. 2015 (typ opatření*; správce#)

OD110015	Revitalizace Ondřejnice km 0.8 - 2.4 (26m; P Od)	
----------	--	--

*) 26m - obnova přirozené členitosti vodního toku v rámci koryta, koryto včetně sklonových poměrů částečně nebo zcela zachováno

) P Od - Povodí Odry s.p., ZVHS - Zemědělská vodohospodářská správa, LČR - Lesy České republiky s.p.

Revitalizace toků a odstranění migračních překážek - po r. 2015

Obecná opatření

OD100116	Opatření k omezení eroze z pohledu transportu chemických látek	

Opatření na úseku ochrany před povodněmi

ID opatření	Tok, lokalita (správce#)	km	Navrhované opatření	Poznámka:
OD130154	Ondřejnice; Kozlovice (LČR)	24.4 - 25.0	směrová a výšková stabilizace koryta	
OD130106	Ondřejnice; Stará Ves n/O (POd)	2.3 - 6.5	zkapacitnění koryta	zhotoveno 2010
OD130155	Řička; Kozlovice (LČR)	3.8 - 5.0	zkapacitnění, směrová a výšková stabilizace koryta	
OD130156	Řička; Kozlovice (LČR)	1.1 - 1.9	zkapacitnění, směrová a výšková stabilizace koryta	

Suché nádrže

Příprava komplexních pozemkových úprav

obec, katastrální území lokality	katastrální úřad
do r. 2015	
Stará Ves n/O	Frýdek - Místek
po r. 2015	
Frýdek-Místek, Chlebovice	Frýdek - Místek
Hukvaldy, Sklenov	Frýdek - Místek
Hukvaldy, Rychaltice	Frýdek - Místek
Kozlovice	Frýdek - Místek

8. Odhad dopadu opatření k r. 2015 na celk. stav

Celk. stav VÚ	Pozn.
nevyhovující	

Poznámky k navrhovaným opatřením: