

Průvodní list útvary povrchových vod Plánu oblasti povodí Odry

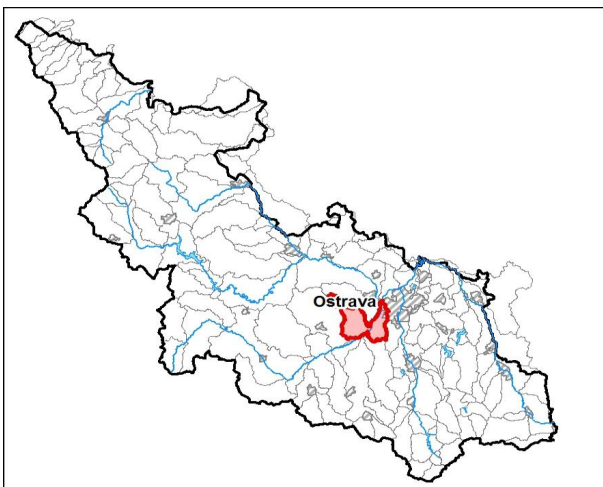
Odra po soutok s tokem Opava

Kraj (kraje): Moravskoslezský
 Vodoprávní úřad (úřady): Ostrava, Bílovec, Opava, Frýdek-Místek

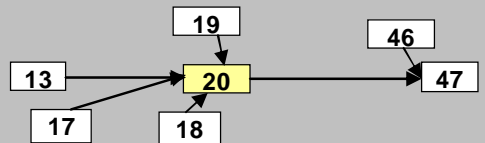
Pracovní číslo VÚ:	20/CZ
ID	20153000
ČHP	2-01-01-160
Počet obyvatel:	78 046
Kategorie	řeka
Typ	32136
Ekoregion	Východní plošiny
Nadmořská výška	200 - 500
Geologický typ	křemitý
Řád Strahlera	6
Plocha povodí km ²	1616.33
Délka páteř. toku [km]	14.1
Staničení páteř. toku	17.5 - 31.6

1. Charakteristika vodního útvaru

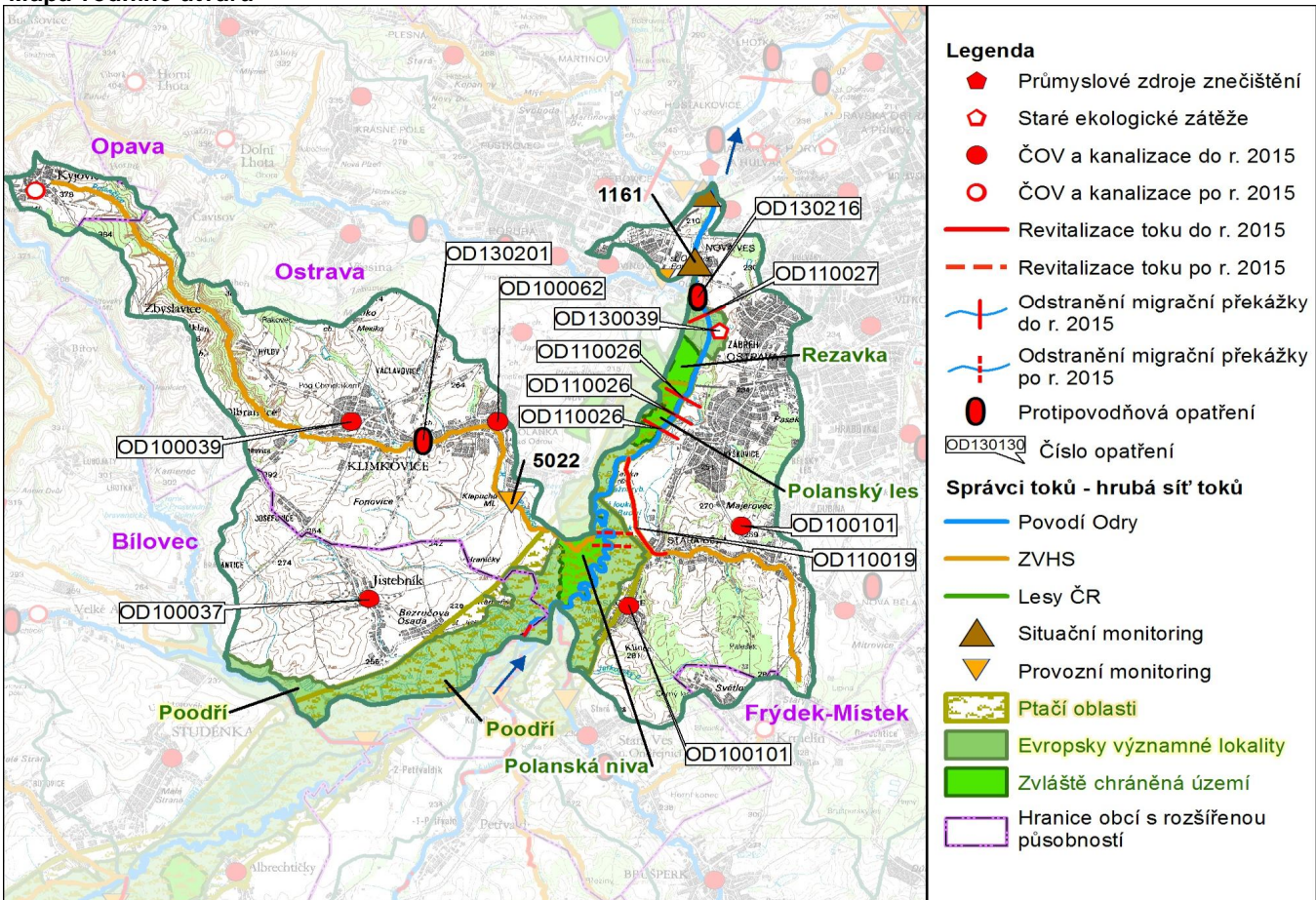
20



Návaznost vodních útvarů



Mapa vodního útvaru



Hydrologické charakteristiky uzavěrného profilu	N-leté průtoky							
	Q_1	Q_2	Q_5	Q_{10}	Q_{20}	Q_{50}	Q_{100}	
m^3/s	128	180	258	322	392	490	571	
M-denní průtoky								
$Q_a \text{ m}^3/s$	Q_{30d}	Q_{90d}	Q_{180d}	Q_{270d}	Q_{330d}	Q_{355d}	Q_{364d}	
13.7	m^3/s	34.7	15.6	7.39	3.57	1.77	0.960	0.480

Využití území		
Popis	%	km ²
Umělé přetvořené plochy	17.1	276.9
Orná půda	49.8	805.6
Trvalé plodiny	0.0	0.0
Travní porosty	4.0	65.3
Smíšené zemědělské oblasti	12.2	197.2
Les, polopřirodní vegetace	13.7	220.8
Mokřady	0.0	0.0
Vody	3.1	50.8

2. Chráněná území vázaná na vodní prostředí

ID	Název CHÚ	Druh *
925	Polanská niva	NPR
330	Polanský les	PR
1965	Rezanka	PR
CZ0811020	Poodří	PO
CZ0814092	Poodří	EVL

*) EVL - evropsky významná lokalita, PO - ptačí oblast
NPR - národní přírodní rezervace, PR - přírodní rezervace

3. Užívání vody (stav z VH bilance roku 2008)

Odběry vody povrchové				
odvětví	skutečné 2008		povolené	
	tis.m ³ /rok	l/s	tis.m ³ /rok	počet odb.
vodovody				
zeměděl.				
energetika				
průmysl	174.0	505.0	192.8	1
ostatní				
celkem	174.0	505.0	192.8	1

významné odběry	tok	účel *	l/s 2008
ČRS - VÝŠKOVICKÉ TŮN	Bezejmenný	P	505.0

* V - veřejné vodovody, K - komunální vypouštění, Z - zemědělství, E - energetika, P - průmysl, J - ostatní

Vypouštění vod				
odvětví	skutečné 2008		povolené	
	tis.m ³ /rok	l/s	tis.m ³ /rok	počet vyp.
komunální	289.5	9.2	481.7	7
zeměděl.				
energetika				
průmysl				
ostatní				
celkem	289.5	9.2	481.7	7

význam. vypouštění	tok	typ *	l/s 2008
KLIMKOVICE - kanalizace Polančice		K	3.2
O- STARÁ BĚLÁ - kanál bezejmenný		K	1.8
OVA - kan. SVINOV Odra		K	1.5
OVA - kan. HUSAROVA Výškovický p		K	1.0
OVA - kan. HRANIČKY Polančice		K	0.9
OVA - VÝUSŤ DRŮBEŽ bezejmenný		K	0.6
ČOV KLIMKOVICE - HÝ Polančice		K	0.2

Odběry vody podzemní				
odvětví	skutečné 2008		povolené	
	tis.m ³ /rok	l/s	tis.m ³ /rok	počet odb.
vodáren.	8829.4	280.0	10713.0	7
ostatní	44.2	1.4	133.1	3
celkem	8873.6	281.4	10846.1	10

významné odběry	účel *	l/s
OVaK OSTRAVA - DUBÍ	V	115.1
OVaK OSTRAVA - NOVÁ VES	V	108.7
OVA - STARÁ BĚLÁ - PALESEK	V	31.7
OVA ZÁBŘEH II. - VODOVOD - ŘAD II	V	12.7
OVaK OSTRAVA - PEŠÁTEK	V	5.8
5 odběrů		7.6

Bodové znečištění - souhrnné údaje (t/rok)				
BSK5	CHSK	N_NH4	N_ANORG	P
11.001	26.781	5.002	6.497	0.553

Plošné znečištění	
Dusík - bilanční přebytek (kg/ha/rok)	43.43
Fosfor - vstup erozí (kg/ha/rok)	0.33
Podíl plochy zranitelných oblastí (%)	85.3

Další vlivy	
Poddolování	
Křídlatka	

Významná akumulace vody			
nádrž	tok	obj. mil.m ³	odběr (mil.m ³ /r)

Významný převod vody		
název	kapacita	mil.m ³ /rok

4. Monitoring jakosti povrchových vod

ID	tok	název	km	druh	Rybí směr.	repre	souřadnice X Y	
1161	Odra	Svinov	19.1	situací		ano	-475460.6	-1102913.0
5022	Polančice	ústí	2.1	provozní	ano	ne	-479402.6	-1107842.3

5. Hodnocení stavu vodního útvaru

Reprezentativní profily

Číslo prof.	Tok	Název	Ukazatele překračující limity	Pozn.
1161	Odra	Svinov	P, SI BENTOSU, Cd	

Ekologický stav

FYZIKÁLNĚ-CHEMICKÉ SLOŽKY				BIOLOGICKÉ SLOŽKY					
V.F-CH.L.		SPECIF. ZNEČ. L.		RYBY		BENTOS		CHLOROFYL	
Přímé	Nepřímé	Přímé	Nepřímé	Přímé	Nepřímé	Přímé	Nepřímé	Přímé	Nepřímé
N	-	V	V	PN	B	N	N	V	N
nevyhovující		vyhovující		nevyhovující		nevyhovující		vyhovující	
nevyhovující				nevyhovující					
nevyhovující				nevyhovující					
P									

Chemický stav

SYNTETICKÉ LÁTKY		KOVY	
Přímé	Nepřímé	Přímé	Nepřímé
V	V	N	V
vyhovující		pot. nevyhovující	
pot. nevyhovující			
Cd (Hg)			

Celkový stav VU

Ekologický stav	Chemický stav
nevyhovující	vyhovující
Celkový stav	
nevyhovující	

HMWB	Důvody vymezení
ano	P, U, Z

Hydromorfologické ukazatele

Tok (správce toku *)	Délka v km	Říční kontinuum - počet		Vzdouvání	Zpevnění břehů a koryta	Podélné hráze	Zastavěná území	Zatrubnění
		překážek	s rybochody					
Odra (POd)	14.1	1	0	0.9	6.8	4.3	1.6	
Polančice (ZVHS)	16.9				13.2		4.8	
Starobělský p. (ZVHS)	7.2				7.2		3.7	

*) POd - Povodí Odry s.p., ZVHS - Zemědělská vodohospodářská správa, LČR - Lesy České republiky s.p.

6. Záplavová území

Tok	Správce	Z toho intravilán	Záplavové území stanoveno kým, kdy
Úseky toků se stanoveným ZÚ - současný stav			
Odra km 28.5 - 80.8	POd	Košatka n. Odrou	KÚ MSK, 02/2006
Odra km 10.4 - 28.5	POd	Ostrava	KÚ MSK, 05/2003
Úseky ke stanovení do roku 2015			
Úseky k aktualizaci stanoveného ZÚ			
Úseky toků k vyhodnocování a zvládnutí povodňových rizik podle Směrnice 2007/60/ES			
Odra km 17.4 - 25.2 jako součást úseku Odra 5.0 - 25.2 (POd)			

7. Návrh opatření ve vodním útvaru**Opatření k dosažení cílů ochrany vod jako složky životního prostředí****Kanalizace a ČOV - do r. 2015**

ID opatření	Název opatření	Poznámka:
OD100037	Jistebník - výstavba kanalizace a ČOV	
OD100039	Klimkovice - výstavba ČOV, rekonstrukce a výstavba kanalizace	
OD100062	Ostrava - rušení stávajících výpustí na kanalizaci	
OD100101	Projekt: Ostrava - dostavba plošné kanalizace	Stará Bělá, Proskovice

Kanalizace a ČOV - po r. 2015

	Kyjovice	

Staré ekologické zátěže

OD130039	DEZA Ostrava - sanace	

Revitalizace toků a odstranění migračních překážek - do r. 2015 (typ opatření*; správce#)

OD110019	Revitalizace Starobělského potoka, km 0.0 - 2.4 (27; ZVHS)	
OD110026	Zprůchodnění stupňů na Odře, km 22.3, 22.7, 23.1 (22; POd)	
OD110027	Zprůchodnění jezu na Odře, km 20.4 (22; POd)	

Revitalizace toků a odstranění migračních překážek - po r. 2015 (typ opatření*; správce#)

	Odra; Jistebník, Košatka; km 31,3 a 32,4 (22; POd)	

*) 22- rybí přechod na příčné překážce

27 - vytvoření přírodně blízkého nového koryta vodního toku. v rámci údolní nivy

#) POd - Povodí Odry s.p., ZVHS - Zemědělská vodohospodářská správa, LČR - Lesy České republiky s.p.

Obecná opatření

Opatření na úseku ochrany před povodněmi

ID opatření	Tok, lokalita (správce#)	km	Navrhované opatření	Poznámka:
OD130216	Odra; Ostrava (POd)		sanace hrází v prostoru Svinova a Záběhu	program "Revitalizace MS kraje"

Suché nádrže

OD130201	Polančice; Polanka, Klimkovice; 2 suché nádrže	

Příprava komplexních pozemkových úprav

obec, katastrální území lokality	katastrální úřad
do r. 2015	
po r. 2015	
Klimkovice	Nový Jičín

8. Odhad dopadu opatření k r. 2015 na celk. stav

Celk. stav VÚ	Pozn.
nevyhovující	

Poznámky k navrhovaným opatřením: