

Průvodní list útvary povrchových vod Plánu oblasti povodí Odry

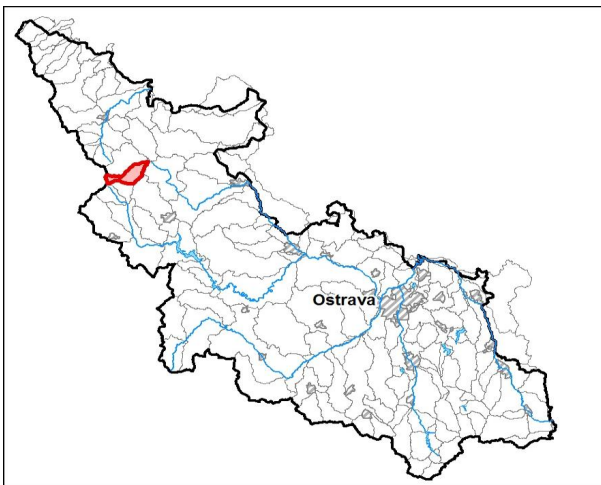
Bílá Opava po ústí do toku Střední Opava

Kraj (kraje):	Moravskoslezský, Olomoucký
Vodoprávní úřad (úřady)	Bruntál, Rýmařov

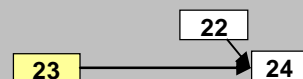
Pracovní číslo VÚ:	23/CZ
ID	20162000
ČHP	2-02-01-009
Počet obyvatel:	527
Kategorie	řeka
Typ	43114
Ekoregion	Centrální vysočina
Nadmořská výška	500 - 800
Geologický typ	křemité
Řád Strahlera	4
Plocha povodí km ²	27.54
Délka páteř. toku [km]	13.1
Staničení páteř. toku	0.0 - 13.1

1. Charakteristika vodního útvaru

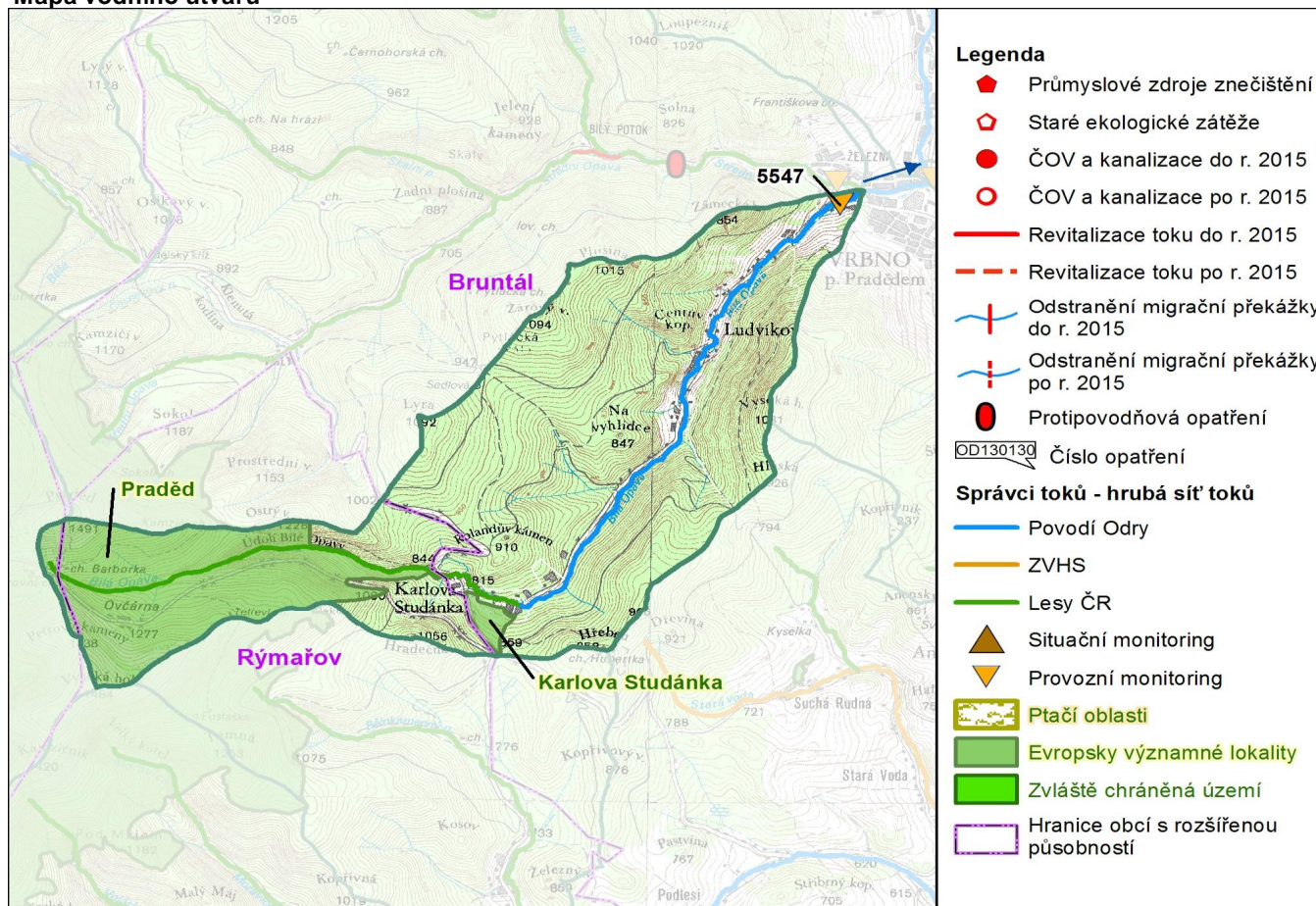
23



Návaznost vodních útvarů



Mapa vodního útvaru



Hydrologické charakteristiky uzavěrného profilu	N-leté průtoky							
	Q_1	Q_2	Q_5	Q_{10}	Q_{20}	Q_{50}	Q_{100}	
m^3/s	3.22	5.95	11.0	16.0	22.0	31.8	40.7	
M-denní průtoky								
m^3/s	Q_{30d}	Q_{90d}	Q_{180d}	Q_{270d}	Q_{330d}	Q_{355d}	Q_{364d}	
$Q_a \text{ m}^3/s$	0.370	0.806	0.440	0.258	0.161	0.107	0.079	0.060

Využití území		
Popis	%	km ²
Umělé přetvořené plochy	1.5	0.4
Orná půda	0.0	0.0
Trvalé plodiny	0.0	0.0
Travní porosty	0.0	0.0
Smíšené zemědělské oblasti	4.4	1.2
Les, polopřirodní vegetace	94.2	25.9
Mokřady	0.0	0.0
Vody	0.0	0.0

2. Chráněná území vázaná na vodní prostředí

ID	Název CHÚ	Druh *
CZ0813450	Karlova Studánka	EVL
CZ0714077	Praděd	EVL

*) EVL - evropsky významná lokalita

3. Užívání vody (stav z VH bilance roku 2008)

Odběry vody povrchové				
odvětví	skutečné 2008		povolené	počet odb.
	tis.m ³ /rok	l/s	tis.m ³ /rok	
vodovody				
zeměděl.				
energetika				
průmysl				
ostatní	23.2	0.7	56.1	3
celkem	23.2	0.7	56.1	3

významné odběry	tok	účel *	l/s 2008
LÁZNĚ KARLOVA STUDÁNKA	Bílá Opava	J	0.4
JIRÍ SEDLÁŘ - zasněžování	Bílá Opava	J	0.2
PENSION GRIZZLY - zasněžování	Bílá Opava	J	0.1

* V - veřejné vodovody, K - komunální vypouštění, Z - zemědělství, E - energetika, P - průmysl, J - ostatní

Vypouštění vod				
odvětví	skutečné 2008		povolené	počet vyp.
	tis.m ³ /rok	l/s	tis.m ³ /rok	
komunální	90.4	2.9	171.0	2
zeměděl.				
energetika				
průmysl				
ostatní				
celkem	90.4	2.9	171.0	2

význam. vypouštění	tok	typ *	l/s 2008
KARLOVA STUDÁNKA	Bílá Opava	K	2.4
OVČÁRNA - kanalizace	Bílá Opava	K	0.5

Odběry vody podzemní				
odvětví	skutečné 2008		povolené	počet odb.
	tis.m ³ /rok	l/s	tis.m ³ /rok	
vodáren.	64.3	2.0	71.1	2
ostatní	12.8	0.4	16.5	1
celkem	77.1	2.4	87.6	3

významné odběry	místo	účel *	l/s
KARLOVA STUDÁNKA	Karlova Studánka	V	1.4
LUDVÍKOV	Ludvíkov pod Pradědem	V	0.6
ZOTAVOVNA OVČÁRNA	Malá Morávka	J	0.4

Bodové znečištění - souhrnné údaje (t/rok)				
BSK5	CHSK	N_NH4	N_ANORG	P
0.228	1.431	0.230	0.253	0.068

Plošné znečištění	
Dusík - bilanční přebytek (kg/ha/rok)	20.58
Fosfor - vstup erozí (kg/ha/rok)	0.05
Podíl plochy zranitelných oblastí (%)	0.0

Další vlivy	
Poddolování	
Křídlatka	

Významná akumulace vody			
nádrž	tok	obj. mil.m ³	odběr (mil.m ³ /r)

Významný převod vody		
název	kapacita	mil.m ³ /rok

4. Monitoring jakosti povrchových vod

ID	tok	název	km	druh	Rybí směrn.	repre	souřadnice X Y	
5547	Bílá Opava	n/Stř. Opavou		provozní		ano	-533318.0	-1063688.5

5. Hodnocení stavu vodního útvaru

Reprezentativní profily

Číslo prof.	Tok	Název	Ukazatele překračující limity	Pozn.
5547	Bílá Opava	n/Stř. Opavou	-	rotující (VÚ21+22+23)

Ekologický stav

FYZIKÁLNĚ-CHEMICKÉ SLOŽKY				BIOLOGICKÉ SLOŽKY					
V.F-CH.L.		SPECIF. ZNEČ. L.		RYBY		BENTOS		CHLOROFYL	
Přímé	Nepřímé	Přímé	Nepřímé	Přímé	Nepřímé	Přímé	Nepřímé	Přímé	Nepřímé
V	-	V	V	V	B	NEH.	V	NEH.	NEH.
vyhovující		vyhovující		vyhovující		vyhovující			
vyhovující				vyhovující					
				vyhovující					
vyhovující									

Chemický stav

SYNTHETICKÉ LÁTKY		KOVY	
Přímé	Nepřímé	Přímé	Nepřímé
NEH.	V	NEH.	V
vyhovující		vyhovující	
vyhovující			

Celkový stav VU

Ekologický stav	Chemický stav
vyhovující	vyhovující
Celkový stav	
vyhovující	

HMWB	Důvody vymezení
ne	-

Hydromorfologické ukazatele

Tok (správce toku *)	Délka v km	Říční kontinuum - počet		Vzdouvání	Zpevnění břehů a koryta	Podélné hráze	Zastavěná území	Zatrubnění
		překážek	s rybochody					
Bílá Opava (POd+LČR)	13.1	14	0		7.8		1.6	

*) POd - Povodí Odry s.p., ZVHS - Zemědělská vodohospodářská správa, LČR - Lesy České republiky s.p.

6. Záplavová území

Tok	Správce	Z toho intravilán	Záplavové území stanoveno kým, kdy
Úseky toků se stanoveným ZÚ - současný stav			
Bílá Opava km 0.0 - 7.8	POd	Vrbno p. Pradědem	KÚ MSK, 05/2005
Úseky ke stanovení do roku 2015			
Úseky k aktualizaci stanoveného ZÚ			
Úseky toků k vyhodnocování a zvládnutí povodňových rizik podle Směrnice 2007/60/ES			

7. Návrh opatření ve vodním útvaru**Opatření k dosažení cílů ochrany vod jako složky životního prostředí****Kanalizace a ČOV - do r. 2015**

ID opatření	Název opatření	Poznámka:

Kanalizace a ČOV - po r. 2015

Staré ekologické zátěže

Revitalizace toků a odstranění migračních překážek - do r. 2015

Revitalizace toků a odstranění migračních překážek - po r. 2015

Obecná opatření

OD100102	Hospodaření v ochranných pásmech vodních zdrojů	

Opatření na úseku ochrany před povodněmi

ID opatření	Tok, lokalita	km	Navrhované opatření	Poznámka:

Suché nádrže

Příprava komplexních pozemkových úprav

obec, katastrální území lokality	katastrální úřad
do r. 2015	
po r. 2015	
Karlova Studánka	Bruntál

8. Odhad dopadu opatření k r. 2015 na celk. stav

Celk. stav VÚ	Pozn.
vyhovující	

Poznámky k navrhovaným opatřením: