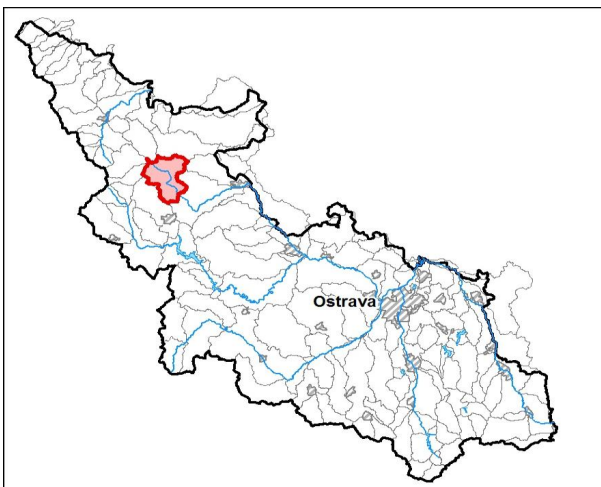


Průvodní list útvary povrchových vod Plánu oblasti povodí Odry

Opava po soutok s tokem Skrbovický potok (včetně)		Pracovní číslo VÚ:	24/CZ
Kraj (kraje):	Moravskoslezský	ID	20174000
Vodoprávní úřad (úřady)	Bruntál, Krnov	ČHP	2-02-01-021

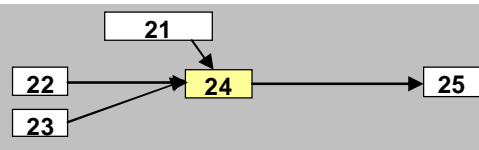
1. Charakteristika vodního útvaru

24

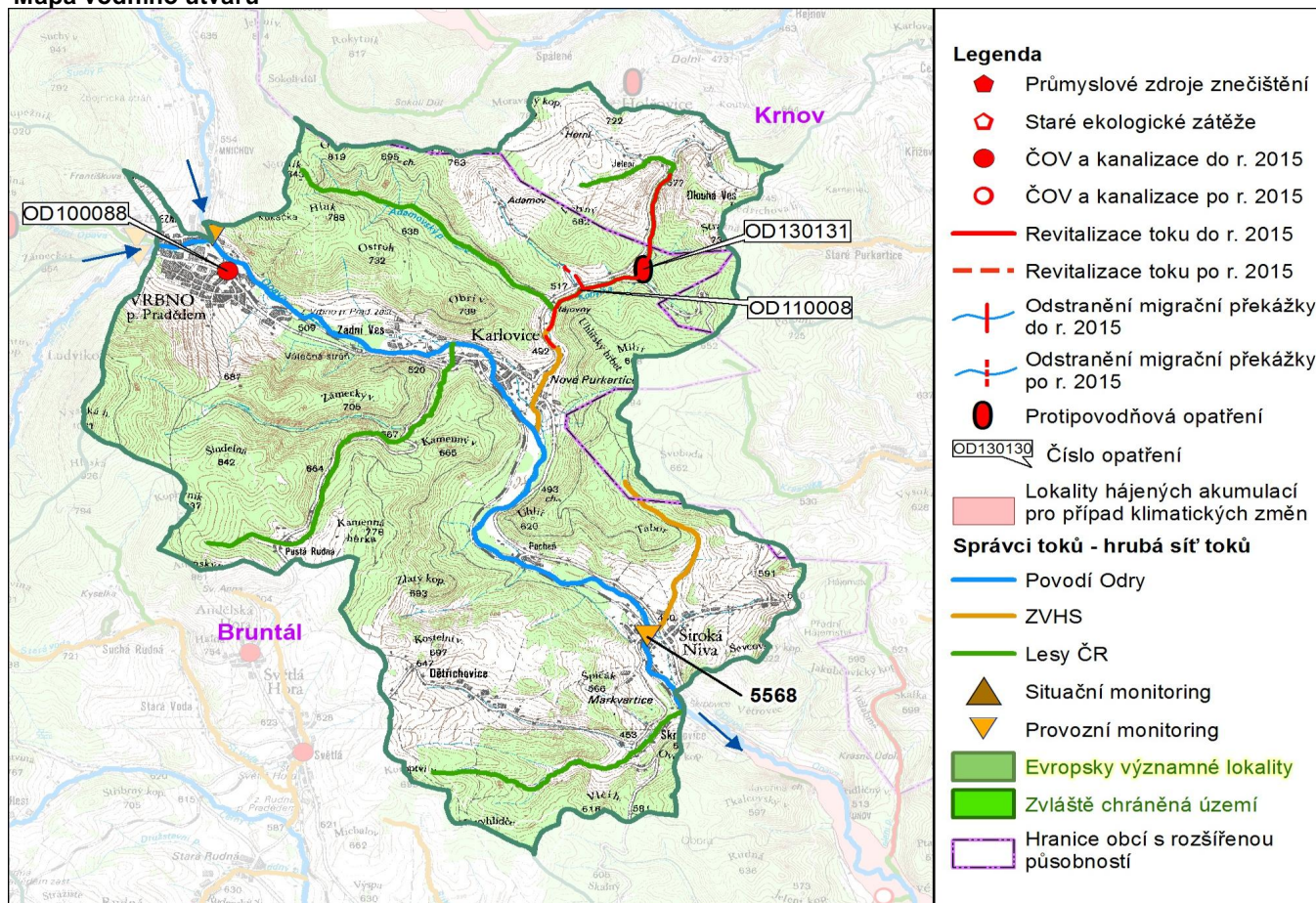


Počet obyvatel:	6 935
Kategorie	řeka
Typ	42125
Ekoregion	Centrální vysočina
Nadmožská výška	200 - 500
Geologický typ	křemitý
Řád Strahlera	5
Plocha povodí km ²	239.6
Délka páteř. toku [km]	14.3
Staničení páteř. toku	95.0 - 109.3

Návaznost vodních útvarů



Mapa vodního útvaru



Hydrologické charakteristiky uzavěrného profilu	N-leté průtoky							
	Q ₁	Q ₂	Q ₅	Q ₁₀	Q ₂₀	Q ₅₀	Q ₁₀₀	
m ³ /s	19.3	43.7	61.1	85.5	114	157	195	
ovlivněné N-leté								
M-denní průtoky	M-denní průtoky							
	Q _{30d}	Q _{90d}	Q _{180d}	Q _{270d}	Q _{330d}	Q _{355d}	Q _{364d}	
Q _a m ³ /s	3.23	7.10	3.90	2.31	1.37	0.830	0.550	0.340

Využití území		
Popis	%	km ²
Umělé přetvořené plochy	4.5	10.8
Orná půda	0.1	0.1
Trvalé plodiny	0.0	0.0
Travní porosty	18.6	44.6
Smíšené zemědělské oblasti	12.2	29.2
Les, polopřírodní vegetace	64.6	154.9
Mokřady	0.0	0.0
Vody	0.0	0.0

2. Chráněná území vázaná na vodní prostředí

ID	Název CHÚ	Druh

3. Užívání vody (stav z VH bilance roku 2008)

Odběry vody povrchové				
odvětví	skutečné 2008		povolené	
	tis.m ³ /rok	l/s	tis.m ³ /rok	počet odb.
vodovody				
zeměděl.				
energetika				
průmysl	380.0	12.0	480.0	1
ostatní				
celkem	380.0	12.0	480.0	1

významné odběry	tok	účel *	l/s 2008
ADV. PLASTICS VRBNO	Střední Opava	P	12.0

Vypouštění vod				
odvětví	skutečné 2008		povolené	
	tis.m ³ /rok	l/s	tis.m ³ /rok	počet vyp.
komunální	715.7	22.7	1 260.0	2
zeměděl.				
energetika				
průmysl	615.7	19.5	973.0	2
ostatní				
celkem	1 331.4	42.2	2 233.0	4

význam. vypouštění	tok	typ *	l/s 2008
ADVANCED PLASTICS	Stř. Opava	P	19.3
ČOV VRBNO p/Pr	Opava	K	21.7
KARLOVICE - ČOV	Opava	K	1.0
CRYSTALEX - SKLÁRNĚ	Opava	P	0.2

* V - veřejné vodovody, K - komunální vypouštění, Z - zemědělství, E - energetika, P - průmysl, J - ostatní

Odběry vody podzemní				
odvětví	skutečné 2008		povolené	
	tis.m ³ /rok	l/s	tis.m ³ /rok	počet odb.
vodáren.	458.0	14.5	530.0	3
ostatní				
celkem	458.0	14.5	530.0	3

významné odběry	účel *	l/s
AQUAstop BRUNTÁL - VRBNO	V	11.5
AQUAstop BRUNTÁL - KARLOVICE	V	2.5
VaK BRUNTÁL - ŠIROKÁ NIVA	V	0.5

Bodové znečištění - souhrnné údaje (t/rok)				
BSK5	CHSK	N_NH4	N_ANORG	P
4.754	31.362	2.654	11.052	1.711

Plošné znečištění	
Dusík - bilanční přebytek (kg/ha/rok)	19.11
Fosfor - vstup erozí (kg/ha/rok)	0.48
Podíl plochy zranitelných oblastí (%)	0.0

Další vlivy	
Poddolování	
Křídlatka	Opava 4,2 km

Významná akumulace vody			
nádrž	tok	obj. mil.m ³	odběr (mil.m ³ /r)

Významný převod vody		
název	kapacita	mil.m ³ /rok

4. Monitoring jakosti povrchových vod

ID	tok	název	km	druh	Rybí směrn.	repre	souřadnice X Y	
5568	Opava	n/Skrbovickým p.		provozní		ano	-525962.1	-1071016.2

5. Hodnocení stavu vodního útvaru

Reprezentativní profily

Číslo prof.	Tok	Název	Ukazatele překračující limity	Pozn.
5568	Opava	n/Skrbovickým p.		rotující (VÚ24+25)

Ekologický stav

FYZIKÁLNĚ-CHEMICKÉ SLOŽKY				BIOLOGICKÉ SLOŽKY					
V.F-CH.L.		SPECIF. ZNEČ. L.		RYBY		BENTOS		CHLOROFYL	
Přímé	Nepřímé	Přímé	Nepřímé	Přímé	Nepřímé	Přímé	Nepřímé	Přímé	Nepřímé
V	-	V	V	V	B	NEH.	V	NEH.	NEH.
vyhovující		vyhovující		vyhovující		vyhovující			
vyhovující				vyhovující					
				vyhovující					
vyhovující									

Chemický stav

SYNTETICKÉ LÁTKY		KOVY	
Přímé	Nepřímé	Přímé	Nepřímé
NEH.	V	NEH.	V
vyhovující		vyhovující	
vyhovující			

Celkový stav VU

Ekologický stav	Chemický stav
vyhovující	vyhovující
Celkový stav	
vyhovující	

HMWB	Důvody vymezení
ne	-

Hydromorfologické ukazatele

Tok (správce toku *)	Délka v km	Říční kontinuum - počet		Vzdouvání	Zpevnění břehů a koryta	Podélné hráze	Zastavěná území	Zatrubnění
		překážek	s rybochody					
Adamovský p. (LČR)	5.0							
Kamenný p. (ZVHS)	2.3	2	0		1.7		2.0	
Kobylka (ZVHS+LČR)	5.9				2.4		1.3	
Opava (POd)	14.3	3	2	0.3	9.2		5.8	
Skrbovický p. (LČR)	1.9						0.3	
Střední Opava (POd)	0.9	4	4		0.9		0.9	
Uhlířský p. (LČR)	6.3	1	0				0.5	

*) POd - Povodí Odry s.p., ZVHS - Zemědělská vodohospodářská správa, LČR - Lesy České republiky s.p.

6. Záplavová území

Tok	Správce	Z toho intravilán	Záplavové území stanoveno kým, kdy
Úseky toků se stanoveným ZÚ - současný stav			
Střední Opava km 0.0 - 0.9	POd	Vrbno p. Pradědem	KÚ MSK, 05/2005
Opava km 78.3 - 109.3	POd	Vrbno p. P., Karlovice, Široká Niva	KÚ MSK, 03/2004
Úseky ke stanovení do roku 2015			
Úseky k aktualizaci stanoveného ZÚ			
Úseky toků k vyhodnocování a zvládnutí povodňových rizik podle Směrnice 2007/60/ES			

7. Návrh opatření ve vodním útvaru**Opatření k dosažení cílů ochrany vod jako složky životního prostředí****Kanalizace a ČOV - do r. 2015**

ID opatření	Název opatření	Poznámka:
OD100088	Vrbno pod Pradědem - dostavba kanalizace	

Kanalizace a ČOV - po r. 2015

Staré ekologické zátěže

Revitalizace toků a odstranění migračních překážek - do r. 2015 (typ opatření*; správce[#])

OD110008	Revitalizace Kobyliho potoka km 2.4 - 5.9 (26t; LČR)	
	Revitalizace Oborenského potoka	OHO

Revitalizace toků a odstranění migračních překážek - po r. 2015 (typ opatření*; správce[#])

	Kobyłka; Karlovice, km 1.7 - 2.4 (26t; ZVHS)	
	PB Kobyliho potoka v km 2.9; Karlovice, km 0.0 - 0.5 (27; LČR)	

*) 26t - obnova přirozené členitosti vodního toku v rámci koryta, koryto částečně či zcela změněno

27 - vytvoření přírodě blízkého nového koryta vodního toku. v rámci údolní nivy

) POd - Povodí Odry s.p., ZVHS - Zemědělská vodohospodářská správa, LČR - Lesy České republiky s.p.

Obecná opatření

OD100102	Hospodaření v ochranných pásmech vodních zdrojů	

Opatření na úseku ochrany před povodněmi

ID opatření	Tok, lokalita	km	Navrhované opatření	Poznámka:

Suché nádrže

OD130131	Kobyli potok; Jelení (v rámci prioritní oblasti horní Opavy)	

Příprava komplexních pozemkových úprav

obec, katastrální území lokality	katastrální úřad
do r. 2015	
po r. 2015	

8. Odhad dopadu opatření k r. 2015 na celk. stav

Celk. stav VÚ	Pozn.
vyhovující	

Poznámky k navrhovaným opatřením:

V rámci odstraňování povodňových škod v obci Karlovice na Opavě výstavba drátokamenných výhonů na levém břehu v části obce Zadní ves do roku 2011.