
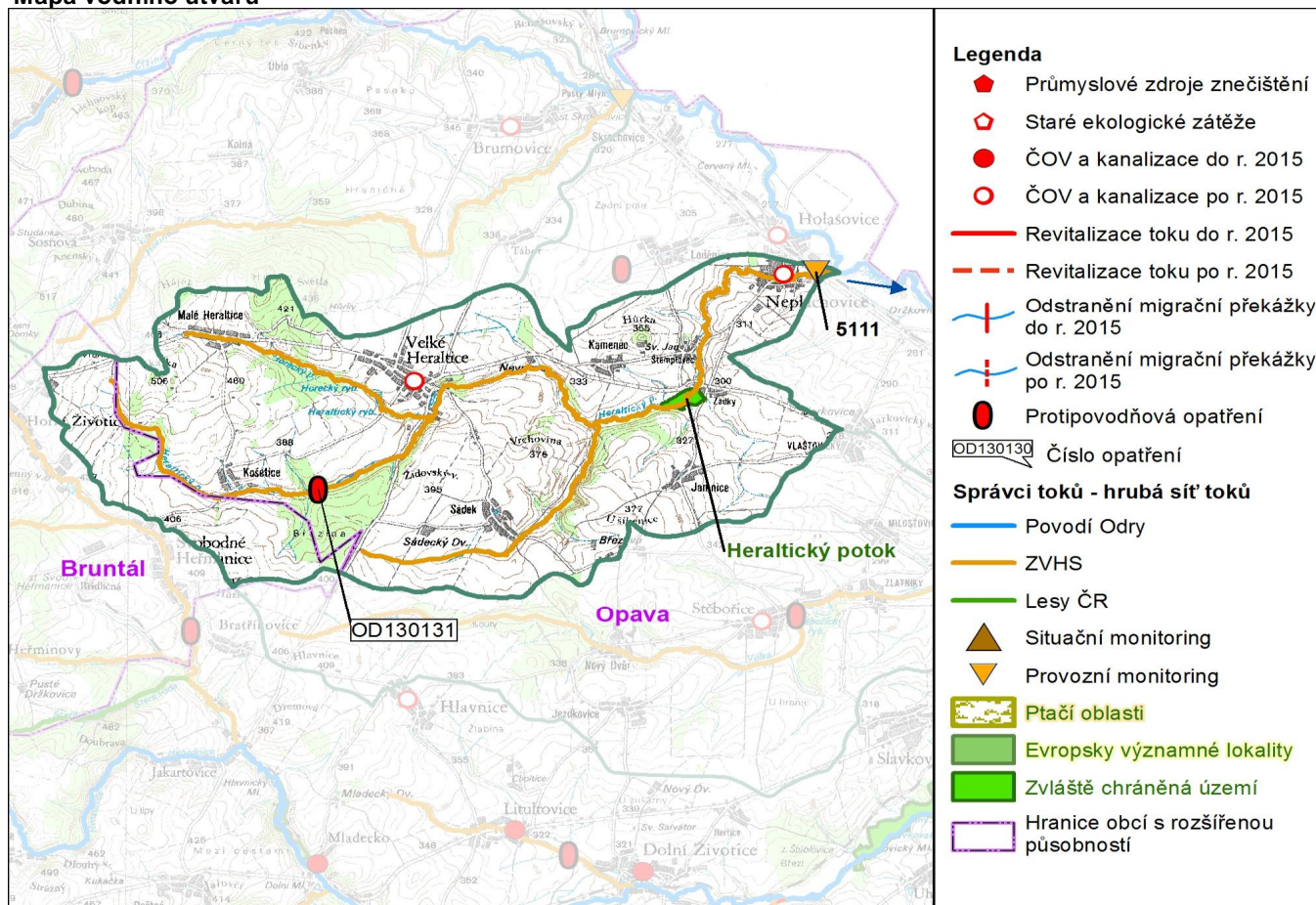


# Průvodní list útvaru povrchových vod Plánu oblasti povodí Odry

<b>Heraltický potok po ústí do toku Opava</b>		Pracovní číslo VÚ:	<b>29/CZ</b>
Kraj (kraje):	Moravskoslezský	ID	20234000
Vodoprávní úřad (úřady)	Opava, Bruntál	ČHP	2-02-01-081
<div style="display: flex; align-items: center;"> <div style="border: 1px solid black; padding: 10px; margin-right: 10px; font-size: 2em; font-weight: bold;">29</div>  </div>		Počet obyvatel:	2 880
		Kategorie	řeka
		Typ	32114
		Ekoregion	Východní plošiny
		Nadmožská výška	200 - 500
		Geologický typ	křemitý
		Řád Strahlera	4
		Plocha povodí km <sup>2</sup>	50.52
		Délka páteř. toku [km]	18.2
		Staničení páteř. toku	0.0 - 18.2
		<b>Návaznost vodních útvarů</b>	
		<div style="display: flex; align-items: center; justify-content: center;"> <div style="border: 1px solid black; padding: 2px 5px; margin-right: 10px;">29</div> <div style="font-size: 2em; margin-right: 5px;">→</div> <div style="border: 1px solid black; padding: 2px 5px;">31</div> </div>	

## Mapa vodního útvaru



Hydrologické charakteristiky uzavěrného profilu	N-leté průtoky							
	$Q_1$	$Q_2$	$Q_5$	$Q_{10}$	$Q_{20}$	$Q_{50}$	$Q_{100}$	
$m^3/s$	5.33	8.45	13.6	18.2	23.4	31.2	37.9	
M-denní průtoky								
$Q_a$ $m^3/s$	$Q_{30d}$	$Q_{90d}$	$Q_{180d}$	$Q_{270d}$	$Q_{330d}$	$Q_{355d}$	$Q_{364d}$	
0.191	0.478	0.228	0.111	0.054	0.025	0.011	0.003	

Využití území		
Popis	%	km <sup>2</sup>
Umělé přetvořené plochy	3.1	1.6
Orná půda	78.1	39.5
Trvalé plodiny	0.0	0.0
Travní porosty	0.0	0.0
Smíšené zemědělské oblasti	7.4	3.7
Les, polopřírodní vegetace	11.4	5.7
Mokřady	0.0	0.0
Vody	0.0	0.0

## 2. Chráněná území vázaná na vodní prostředí

ID	Název CHÚ	Druh
1515	Heraltický potok	PP

\* PP - přírodní památka

## 3. Užívání vody (stav z VH bilance roku 2008)

Odběry vody povrchové				
odvětví	skutečné 2008		povolené	počet odb.
	tis.m <sup>3</sup> /rok	l/s	tis.m <sup>3</sup> /rok	
vodovody				
zeměděl.				
energetika				
průmysl				
ostatní				
celkem	0.0	0.0	0.0	0

významné odběry	tok	účel	l/s 2008

Vypouštění vod				
odvětví	skutečné 2008		povolené	počet vyp.
	tis.m <sup>3</sup> /rok	l/s	tis.m <sup>3</sup> /rok	
komunální	44.0	1.4	44.2	2
zeměděl.				
energetika				
průmysl				
ostatní				
celkem	44.0	1.4	44.2	2

význam. vypouštění	tok	typ	l/s 2008
V. HERALTICE - kanalizace	Heraltický p	K	0.9
kanalizace NEPLACHOV	Heraltický p	K	0.5

\* V - veřejné vodovody, K - komunální vypouštění, Z - zemědělství, E - energetika, P - průmysl, J - ostatní

Odběry vody podzemní				
odvětví	skutečné 2008		povolené	počet odb.
	tis.m <sup>3</sup> /rok	l/s	tis.m <sup>3</sup> /rok	
vodáren.	11.1	0.4	18.0	1
ostatní	80.3	2.5	33.8	3
celkem	91.4	2.9	51.8	4

významné odběry	místo	účel	l/s
ZD LODĚNICE stř. GRU	Loděnice	Z	1.2
ZD LODĚNICE stř. NEP	Neplachovice	Z	1
2 odběry			0.7

Bodové znečištění - souhrnné údaje (t/rok)				
BSK5	CHSK	N_NH4	N_ANORG	P
1.484	3.944	1.008	0.327	0.027

Plošné znečištění	
Dusík - bilanční přebytek (kg/ha/rok)	34.54
Fosfor - vstup erozí (kg/ha/rok)	1.71
Podíl plochy zranitelných oblastí (%)	0.0

Další vlivy	
Poddolování	
Křídlatka	

Významná akumulace vody			
nádrž	tok	obj. mil.m <sup>3</sup>	odběr (mil.m <sup>3</sup> /r)

Významný převod vody		
název	kapacita	mil.m <sup>3</sup> /rok

## 4. Monitoring jakosti povrchových vod

ID	tok	název	km	druh	Rybí směrn.	repre	souřadnice X Y	
5111	Heraltický p.	ústí	0.3	provozní	ano	ano	-502372.0	1081215.0

## 5. Hodnocení stavu vodního útvaru

### Reprezentativní profily

Číslo prof.	Tok	Název	Ukazatele překračující limity	Pozn.
5111	Heraltický potok	ústí	BSK5, P, pH, SI BENTOSU	

### Ekologický stav

FYZIKÁLNĚ-CHEMICKÉ SLOŽKY				BIOLOGICKÉ SLOŽKY					
V.F-CH.L.		SPECIF. ZNEČ. L.		RYBY		BENTOS		CHLOROFYL	
Přímé	Nepřímé	Přímé	Nepřímé	Přímé	Nepřímé	Přímé	Nepřímé	Přímé	Nepřímé
N	-	V	V	PN	přírodní	N	N	NEH.	NEH.
nevyhovující		vyhovující		pot. nevyhovující		nevyhovující			
nevyhovující				nevyhovující					
				nevyhovující					
BSK5, P, ph									

### Chemický stav

SYNTETICKÉ LÁTKY		KOVY	
Přímé	Nepřímé	Přímé	Nepřímé
NEH.	V	NEH.	V
vyhovující		vyhovující	
vyhovující			

### Celkový stav VU

Ekologický stav	Chemický stav
nevyhovující	vyhovující
Celkový stav	
nevyhovující	

HMWB	Důvody vymezení
ne	-

### Hydromorfologické ukazatele

Tok (správce toku *)	Délka v km	Říční kontinuum - počet		Vzdouvání	Zpevnění břehů a koryta	Podélné hráze	Zastavěná území	Zatrubnění
		překážek	s rybochody					
		Celkové délky v km						
Heraltický p. (ZVHS)	18.2				1.6		2.5	
Herlička (ZVHS)	5.5						0.2	
Horecký (ZVHS)	4.4						1.5	

\* ) Pod - Povodí Odry s.p., ZVHS - Zemědělská vodohospodářská správa, LČR - Lesy České republiky s.p.

## 6. Záplavová území

Tok	Správce	Z toho intravilán	Záplavové území stanoveno kým, kdy
Úseky toků se stanoveným ZÚ - současný stav			
Úseky ke stanovení do roku 2015			
Úseky k aktualizaci stanoveného ZÚ			
Úseky toků k vyhodnocování a zvládnutí povodňových rizik podle Směrnice 2007/60/ES			

**7. Návrh opatření ve vodním útvaru****Opatření k dosažení cílů ochrany vod jako složky životního prostředí****Kanalizace a ČOV - do r. 2015**

ID opatření	Název opatření	Poznámka:

**Kanalizace a ČOV - po r. 2015**

	Neplachovice	
	Velké Heraltice	

**Staré ekologické zátěže**


**Revitalizace toků a odstranění migračních překážek - do r. 2015**


**Revitalizace toků a odstranění migračních překážek - po r. 2015**


**Obecná opatření**

OD100105	Omezení negativních vlivů pesticidů na povrchové a podzemní vody	
OD100116	Opatření k omezení eroze z pohledu transportu chemických látek	

**Opatření na úseku ochrany před povodněmi**

ID opatření	Tok, lokalita	km	Navrhované opatření	Poznámka:

**Suché nádrže**

OD130131	Lipinka; Loděnice (v rámci prioritní oblasti horní Opavy)	

**Příprava komplexních pozemkových úprav**

obec, katastrální území lokality	katastrální úřad
<b>do r. 2015</b>	
Kamenec	Opava
Loděnice	Opava
Neplachovice	Opava
Štěplovec	Opava
Holasovice	Opava
<b>po r. 2015</b>	
Holasovice, Kamenec	Opava

**8. Odhad dopadu opatření k r. 2015 na celk. stav**

Celk. stav VÚ	Pozn.
nevyhovující	

Poznámky k navrhovaným opatřením: