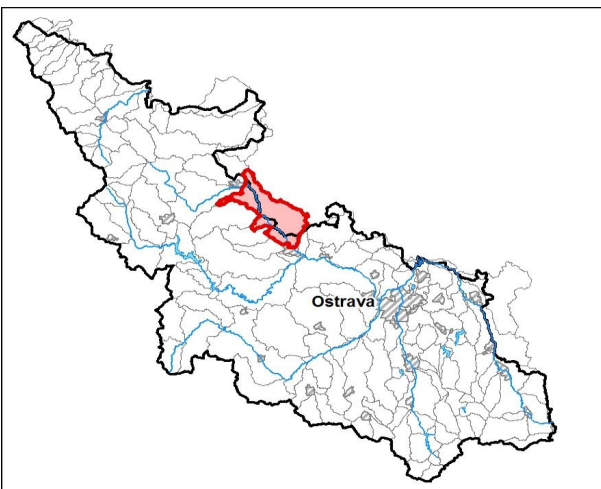


# Průvodní list útvaru povrchových vod Plánu oblasti povodí Odry

<b>Opava po soutok s tokem Pilštský potok (včetně)</b>		Pracovní číslo VÚ:	<b>31/CZ/PL</b>
Kraj (kraje):	Moravskoslezský	ID	20242000
Vodoprávní úřad (úřady)	Opava, Krnov	ČHP	2-02-01-089

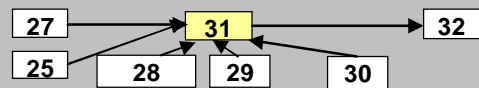
## 1. Charakteristika vodního útvaru

31

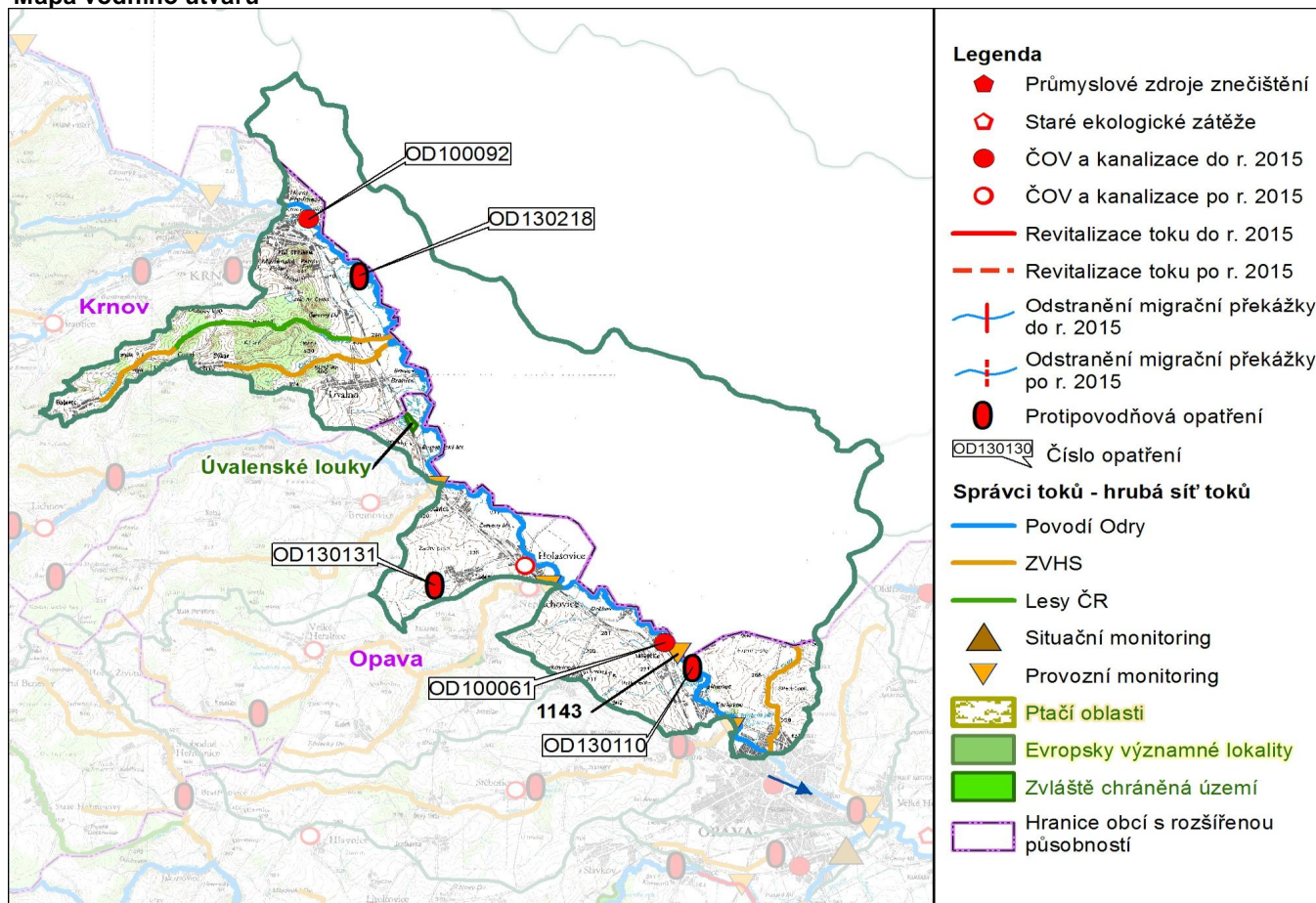


Počet obyvatel:	12 888
Kategorie	řeka
Typ	32125
Ekoregion	Východní plošiny
Nadmožská výška	200 - 500
Geologický typ	křemitý
Řád Strahlera	5
Plocha povodí km <sup>2</sup>	923.53
Délka páteř. toku [km]	30.8
Staničení páteř. toku	38.2 - 69.0

### Návaznost vodních útvarů



## Mapa vodního útvaru



Hydrologické charakteristiky uzavěrného profilu	N-leté průtoky							
	$Q_1$	$Q_2$	$Q_5$	$Q_{10}$	$Q_{20}$	$Q_{50}$	$Q_{100}$	
$m^3/s$	45.6	74.3	124	171	226	312	388	
M-denní průtoky								
$Q_a$ $m^3/s$	7.59	$Q_{30d}$	$Q_{90d}$	$Q_{180d}$	$Q_{270d}$	$Q_{330d}$	$Q_{355d}$	$Q_{364d}$
$m^3/s$	17.7	9.09	4.96	2.83	1.71	1.16	0.791	

Využití území		
Popis	%	km <sup>2</sup>
Umělé přetvořené plochy	8.6	79.1
Orná půda	64.2	593.2
Trvalé plodiny	0.0	0.0
Travní porosty	4.1	37.6
Smíšené zemědělské oblasti	10.6	97.6
Les, polopřirodní vegetace	12.1	111.8
Mokřady	0.0	0.0
Vody	0.5	4.2

## 2. Chráněná území vázaná na vodní prostředí

ID	Název CHÚ	Druh *
476	Úvalenské louky	PP

\*) PP - přírodní památka

## 3. Užívání vody (stav z VH bilance roku 2008)

Odběry vody povrchové				
odvětví	skutečné 2008		povolené	
	tis.m <sup>3</sup> /rok	l/s	tis.m <sup>3</sup> /rok	počet odb.
vodovody	7.0	0.2	10.0	1
zeměděl.	25.0	0.8	30.0	1
energetika				
průmysl	15.2	0.5	100.0	1
ostatní	1.9	0.1	3.0	1
<b>celkem</b>	<b>49.1</b>	<b>1.6</b>	<b>143.0</b>	<b>4</b>

významné odběry	tok	účel *	l/s 2008
ZOD BRUMOVICE - střední	Opava	Z	0.8
CUKROVAR OPAVA - Vávrovce	Opava	P	0.5
TECHNICKÉ SLUŽBY ČOV ÚVALNO	Opava	V	0.2
SFC OPAVA - Lipová	Opava	J	0.1

Vypouštění vod				
odvětví	skutečné 2008		povolené	
	tis.m <sup>3</sup> /rok	l/s	tis.m <sup>3</sup> /rok	počet vyp.
komunální	3 109.8	98.6	4 400.2	5
zeměděl.				
energetika				
průmysl	134.0	4.2	315.0	1
ostatní				
<b>celkem</b>	<b>3 243.8</b>	<b>102.8</b>	<b>4 715.2</b>	<b>6</b>

význam. vypouštění	tok	typ *	l/s 2008
CUKROVAR OPAVA - VÁVROVCE	Mlýnský n. Č	Potr.	4.2
ČOV KRNOV	Opava	K	94.1
OÚ ÚVALNO - ČOV	Opava	K	3.1
OPAVA - ČOV VÁVROVCE	Opava	K	0.7
kanalizace LODĚNICE	Lipinka	K	0.5
kanalizace HOLASOVIC	Opava	K	0.2

\* V - veřejné vodovody, K - komunální vypouštění, Z - zemědělství, E - energetika, P - průmysl, J - ostatní

Odběry vody podzemní				
odvětví	skutečné 2008		povolené	
	tis.m <sup>3</sup> /rok	l/s	tis.m <sup>3</sup> /rok	počet odb.
vodáren.	488.1	15.5	786.1	3
ostatní	5.2	0.2	20.0	1
<b>celkem</b>	<b>493.3</b>	<b>15.7</b>	<b>806.1</b>	<b>4</b>

významné odběry	místo	účel *	l/s
OOV - OPAVA - JASELŮVKA	Opava-Město	V	9.1
OÚ ÚVALNO	Úvalno	V	3.3
2 odběry			3.3

Bodové znečištění - souhrnné údaje (t/rok)				
BSK5	CHSK	N_NH4	N_ANORG	P
30.265	153.853	7.690	20.777	3.611

Plošné znečištění	
Dusík - bilanční přebytek (kg/ha/rok)	29.39
Fosfor - vstup erozí (kg/ha/rok)	0.72
Podíl plochy zranitelných oblastí (%)	0.0

Další vlivy	
Poddolování	
Křídlatka	Opava 0,6 km

Významná akumulace vody			
nádrž	tok	obj. mil.m <sup>3</sup>	odběr (mil.m <sup>3</sup> /r)

Významný převod vody		
název	kapacita	mil.m <sup>3</sup> /rok

## 4. Monitoring jakosti povrchových vod

ID	tok	název	km	druh	Rybí směrn.	repre	souřadnice X Y	
1143	Opava	Vávrovce	45.4	provozní		ano	-499046.4	-1083567.5

## 5. Hodnocení stavu vodního útvaru

### Reprezentativní profily

Číslo prof.	Tok	Název	Ukazatele překračující limity	Pozn.
1143	Opava	Vávrovice		

### Ekologický stav

FYZIKÁLNĚ-CHEMICKÉ SLOŽKY				BIOLOGICKÉ SLOŽKY					
V.F-CH.L.		SPECIF. ZNEČ. L.		RYBY		BENTOS		CHLOROFYL	
Přímé	Nepřímé	Přímé	Nepřímé	Přímé	Nepřímé	Přímé	Nepřímé	Přímé	Nepřímé
N	-	V	V	PN	B	NEH.	V	NEH.	NEH.
vyhovující		vyhovující		nevyhovující		vyhovující			
vyhovující				nevyhovující					
				nevyhovující					

### Chemický stav

SYNTETICKÉ LÁTKY		KOVY	
Přímé	Nepřímé	Přímé	Nepřímé
NEH.	V	NEH.	V
vyhovující		vyhovující	
vyhovující			

### Celkový stav VU

Ekologický stav	Chemický stav
nevyhovující	vyhovující
Celkový stav	
nevyhovující	

HMWB	Důvody vymezení
ano	P, R, U, Z

### Hydromorfologické ukazatele

Tok (správce toku *)	Délka v km	Říční kontinuum - počet		Vzdouvání	Zpevnění břehů a koryta	Podélné hráze	Zastavěná území	Zatrubnění
		překážek	s rybochody					
Černý p. (Op.) (ZVHS)	4.2						0.1	
Hájnický p. (ZVHS+LČR)	10.5				2.3		0.7	0.9
Opava (LČR)	30.8	6	1	1.5	14.6	8.3	5.8	
Pištský p. (ZVHS)	4.1				4.1		1.2	

\*) POd - Povodí Odry s.p., ZVHS - Zemědělská vodohospodářská správa, LČR - Lesy České republiky s.p.

## 6. Záplavová území

Tok	Správce	Z toho intravilán	Záplavové území stanoveno kým, kdy
<b>Úseky toků se stanoveným ZÚ - současný stav</b>			
Opava km 36.5 - 41.7	POd	Opava	KÚ MSK, 03/2003
Opava km 43.4 - 78.3	POd	Držovice, Holasovice, Skrochovice, Krnov	KÚ MSK, 03/2003
Opava km 41.7 - 43.4	POd	Vávrovice	KÚ MSK, 05/2005
<b>Úseky ke stanovení do roku 2015</b>			
<b>Úseky k aktualizaci stanoveného ZÚ</b>			
<b>Úseky toků k vyhodnocování a zvládnutí povodňových rizik podle Směrnice 2007/60/ES</b>			
Opava km 37.58 - 46.96 jako součást úseku km 22.0 - 47.0 (POd)			
Opava km 58.90 - 69.03 jako součást úseku 58.90 - 85.00 (POd)			

7. Návrh opatření ve vodním útvaru		
Opatření k dosažení cílů ochrany vod jako složky životního prostředí		
Kanalizace a ČOV - do r. 2015		
ID opatření	Název opatření	Poznámka:
OD100061	Opava - výstavba kanalizace	Vávrovice
OD100092	Krnov - odkanalizování lokality Pod Cvilínem, rekonstrukce ČOV	
Kanalizace a ČOV - po r. 2015		
	Holasovice	v POP zahrnuto do VU 29
Staré ekologické zátěže		
Revitalizace toků a odstranění migračních překážek - do r. 2015		
Revitalizace toků a odstranění migračních překážek - po r. 2015		
Obecná opatření		

Opatření na úseku ochrany před povodněmi				
ID opatření	Tok, lokalita (správce <sup>#</sup> )	km	Navrhované opatření	Poznámka:
OD130110	Opava; Vávrovice (POd)	42.9-43.9	zkapacitnění koryta a zřízení hráze	
OD130218	Opava; Petrův rybník (POd)		rekonstrukce včetně bezpečnostního přelivu	zvyšování bezpečnosti VD
	Opava, Krnov, Skrochovice		ohrázování	v rámci opatření na horní Opavě
	Holasovice		ohrázování	v rámci opatření na horní Opavě
<sup>#</sup> ) POd - Povodí Odry s.p., ZVHS - Zemědělská vodohospodářská správa, LČR - Lesy České republiky s.p.				
Suché nádrže				
OD130131	Heraltický potok; Košetice			v rámci opatření na horní Opavě

Příprava komplexních pozemkových úprav	
obec, katastrální území lokality	katastrální úřad
<b>do r. 2015</b>	
Držkovice	Opava
Holasovice	Opava
Skrochovice	Opava
Vávrovice	Opava
Brumovice	Opava
Loděnice	Opava
Neplachovice	Opava
<b>po r. 2015</b>	
Holasovice, Loděnice	Opava

8. Odhad dopadu opatření k r. 2015 na celk. stav	
Celk. stav VÚ	Pozn.
nevyhovující	

Poznámky k navrhovaným opatřením:  
 Usnesením vlády č. 444/2008 byla schválena realizace menší nádrže Nové Heřminovy v kombinaci s dalšími opatřeními v povodí horní Opavy.  
 Na soutoku Opavy a Opavice a navazujícího úseku řeky Opavy podél státní hranice s Polskou republikou (SSO 10) se navrhuje úpravy koryta a hrázové systémy, jež je třeba koordinovat s vedením silnice I/57 kolem Krnova, dále s úpravami Petrova rybníka, ochranou ČOV Krnov a s dalšími záměry v prostoru pod Krnovem. LB odsazená hráz je vedena po území Polské republiky.  
 Ve Skrochovicích (SSO 11) jsou navrhovány odsazené hráze a objekty na nich, včetně LB hráze v lokalitě Boboluszki na polském území.  
 V blízkosti obce Holasovice (SSO 12) jsou podstatou návrhu odsazené hráze a objekty na nich.