

Průvodní list útvaru povrchových vod Plánu oblasti povodí Odry

Opava po soutok s tokem Moravice		Pracovní číslo VÚ:	32/CZ
Kraj (kraje):	Moravskoslezský	ID	20244000
Vodoprávní úřad (úřady)	Opava	ČHP	2-02-01-091

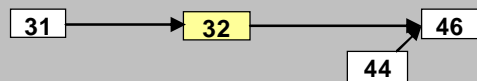
1. Charakteristika vodního útvaru

32

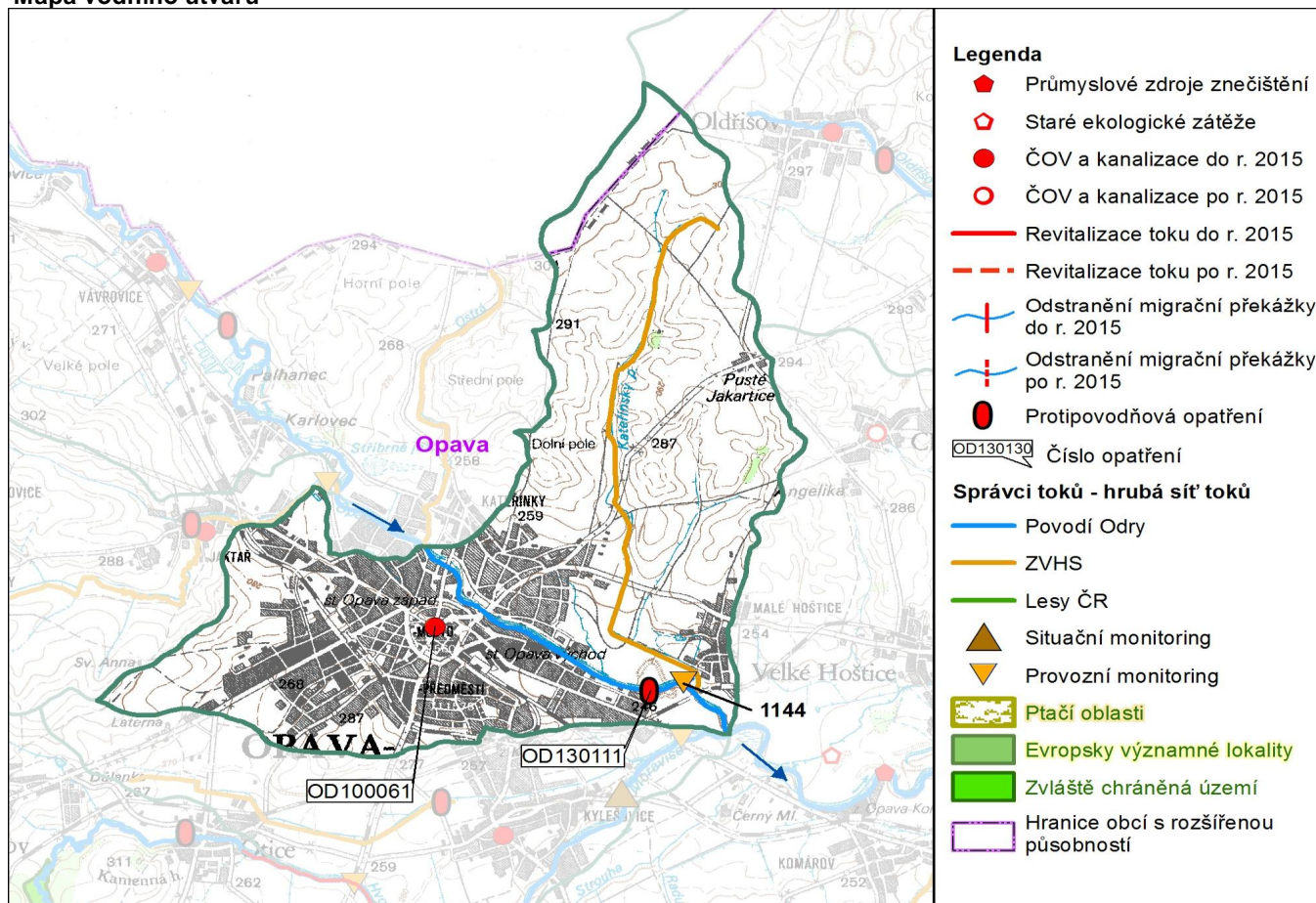


Počet obyvatel:	47 926
Kategorie	řeka
Typ	32125
Ekoregion	Východní plošiny
Nadmožská výška	200 - 500
Geologický typ	křemitý
Řád Strahlera	5
Plocha povodí km ²	945.89
Délka páteř. toku [km]	5
Staničení páteř. toku	33.2 - 38.2

Návaznost vodních útvarů



Mapa vodního útvaru



Hydrologické charakteristiky uzavěrného profilu	N-leté průtoky							
	Q_1	Q_2	Q_5	Q_{10}	Q_{20}	Q_{50}	Q_{100}	
m^3/s	45.6	74.3	124	171	226	312	388	
M-denní průtoky								
Q_a m^3/s	Q_{30d}	Q_{90d}	Q_{180d}	Q_{270d}	Q_{330d}	Q_{355d}	Q_{364d}	
7.65	17.8	9.15	4.97	2.83	1.71	1.16	0.792	

Využití území		
Popis	%	km ²
Umělé přetvořené plochy	38.2	361.5
Orná půda	60.2	569.6
Trvalé plodiny	0.0	0.0
Travní porosty	0.0	0.0
Smíšené zemědělské oblasti	1.6	14.7
Les, polopřirodní vegetace	0.0	0.0
Mokřady	0.0	0.0
Vody	0.0	0.0

2. Chráněná území vázaná na vodní prostředí

ID	Název CHÚ	Druh

3. Užívání vody (stav z VH bilance roku 2008)

Odběry vody povrchové				
odvětví	skutečné 2008		povolené	
	tis.m ³ /rok	l/s	tis.m ³ /rok	počet odb.
vodovody				
zeměděl.				
energetika				
průmysl				
ostatní	4.3	0.1	2.9	1
celkem	4.3	0.1	2.9	1

významné odběry	tok	účel *	l/s 2008
SFC OPAVA - Jaselská	Opava - nář	J	0.1

Vypouštění vod				
odvětví	skutečné 2008		povolené	
	tis.m ³ /rok	l/s	tis.m ³ /rok	počet vyp.
komunální	5 174.2	164.1	7 500.0	1
zeměděl.				
energetika				
průmysl	13.0	0.5	36.0	1
ostatní				
celkem	5 187.2	164.6	7 536.0	2

význam. vypouštění	tok	typ *	l/s 2008
ČOV OPAVA	Opava	K	164.1
OSTROJ - NS	Opava	P	0.5

* V - veřejné vodovody, K - komunální vypouštění, Z - zemědělství, E - energetika, P - průmysl, J - ostatní

Odběry vody podzemní				
odvětví	skutečné 2008		povolené	
	tis.m ³ /rok	l/s	tis.m ³ /rok	počet odb.
vodáren.	330.4	10.5	317.0	2
ostatní	208.4	6.6	360.0	5
celkem	538.8	17.1	677.0	7

významné odběry	místo	účel *	l/s
ČOV OPAVA - snižován	Opava-Před	V	9.6
PSYCHIATR. LÉČEBNA	Opava-Před	J	3.2
5 odběrů			4.3

Bodové znečištění - souhrnné údaje (t/rok)				
BSK5	CHSK	N_NH4	N_ANORG	P
19.875	179.914	20.175	70.127	4.126

Plošné znečištění	
Dusík - bilanční přebytek (kg/ha/rok)	26.93
Fosfor - vstup erozí (kg/ha/rok)	0.61
Podíl plochy zranitelných oblastí (%)	0.0

Další vlivy	
Poddolování	
Křídlatka	

Významná akumulace vody			
nádrž	tok	obj. mil.m ³	odběr (mil.m ³ /r)

Významný převod vody		
název	kapacita	mil.m ³ /rok

4. Monitoring jakosti povrchových vod

ID	tok	název	km	druh	Rybí směrn.	repre	souřadnice X Y	
1144	Opava	Malé Hoštice	36.3	provozní		ano	-494241.3	-1088626.6

5. Hodnocení stavu vodního útvaru

Reprezentativní profily

Číslo prof.	Tok	Název	Ukazatele překračující limity	Pozn.
1144	Opava	Malé Hoštice	P, SI BENTOSU	

Ekologický stav

FYZIKÁLNĚ-CHEMICKÉ SLOŽKY				BIOLOGICKÉ SLOŽKY					
V.F-CH.L.		SPECIF. ZNEČ. L.		RYBY		BENTOS		CHLOROFYL	
Přímé	Nepřímé	Přímé	Nepřímé	Přímé	Nepřímé	Přímé	Nepřímé	Přímé	Nepřímé
N	-	V	V	PN	B	N	N	NEH.	NEH.
nevyhovující		vyhovující		nevyhovující		nevyhovující			
nevyhovující				nevyhovující					
				nevyhovující					
				nevyhovující					
P									

Chemický stav

SYNTETICKÉ LÁTKY		KOVY	
Přímé	Nepřímé	Přímé	Nepřímé
NEH.	V	NEH.	N
vyhovující		pot. nevyhovující	
pot. nevyhovující			
Cd, Ni, Hg			

Celkový stav VU

Ekologický stav	Chemický stav
nevyhovující	pot. nevyhovující
Celkový stav	
nevyhovující	

HMWB	Důvody vymezení
ano	P, R, U, Z

Hydromorfologické ukazatele

Tok (správce toku *)	Délka v km	Říční kontinuum - počet		Vzdouvání	Zpevnění břehů a koryta	Podélné hráze	Zastavěná území	Zatrubnění
		překážek	s rybochody					
Kateřinský p. (ZVHS)	6.4				6.4		1.2	
Opava (POd)	5				4.7	0.8	3.7	

*) POd - Povodí Odry s.p., ZVHS - Zemědělská vodohospodářská správa, LČR - Lesy České republiky s.p.

6. Záplavová území

Tok	Správce	Z toho intravilán	Záplavové území stanoveno kým, kdy
Úseky toků se stanoveným ZÚ - současný stav			
Opava km 35.7 - 36.5	POd	Opava (Ratibořská - Plštský p.)	KÚ MSK, 06/2003
Opava km 34.0 - 35.7	POd	Opava (M. Hoštice - Ratibořská)	KÚ MSK, 02/2006
Úseky ke stanovení do roku 2015			
Úseky k aktualizaci stanoveného ZÚ			
Úseky toků k vyhodnocování a zvládnutí povodňových rizik podle Směrnice 2007/60/ES			
Opava km 33.28 - 37.58 jako součást úseku Opava 29.0 - 47.0 (POd)			

7. Návrh opatření ve vodním útvaru**Opatření k dosažení cílů ochrany vod jako složky životního prostředí****Kanalizace a ČOV - do r. 2015**

ID opatření	Název opatření	Poznámka:
OD100061	Opava - výstavba kanalizace	

Kanalizace a ČOV - po r. 2015

Staré ekologické zátěže

Revitalizace toků a odstranění migračních překážek - do r. 2015

Revitalizace toků a odstranění migračních překážek - po r. 2015

Obecná opatření

OD100116	Opatření k omezení eroze z pohledu transportu chemických látek	

Opatření na úseku ochrany před povodněmi

ID opatření	Tok, lokalita (správce [#])	km	Navrhované opatření	Poznámka:
OD130111	Opava; Opava-Kateřinky (POd)	33.6-34.7	zkapacitnění koryta, uvolnění inundačního prostoru	zhotoveno 2010

[#]) POd - Povodí Odry s.p., ZVHS - Zemědělská vodohospodářská správa, LČR - Lesy České republiky s.p.

Suché nádrže

Příprava komplexních pozemkových úprav

obec, katastrální území lokality	katastrální úřad
do r. 2015	
Jaktař	Opava
po r. 2015	

8. Odhad dopadu opatření k r. 2015 na celk. stav

Celk. stav VÚ	Pozn.
nevyhovující	

Poznámky k navrhovaným opatřením: