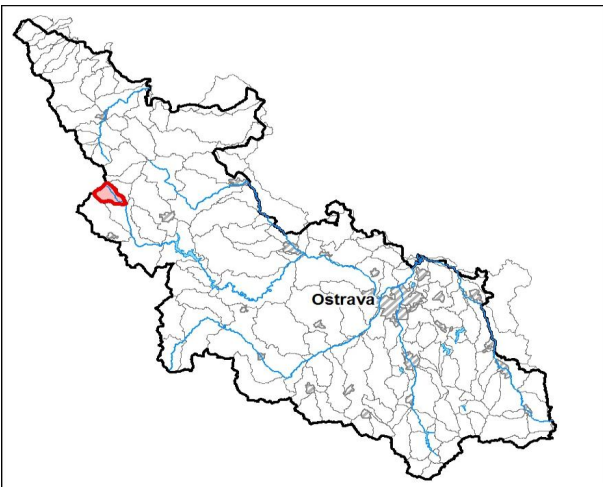


Průvodní list útvary povrchových vod Plánu oblasti povodí Odry

Moravice po soutok s tokem Bělokamenný potok		Pracovní číslo VÚ:	33/CZ
Kraj (kraje):	Moravskoslezský, Olomoucký	ID	20249000
Vodoprávní úřad (úřady)	Rýmařov	ČHP	2-02-02-005

1. Charakteristika vodního útvaru

33

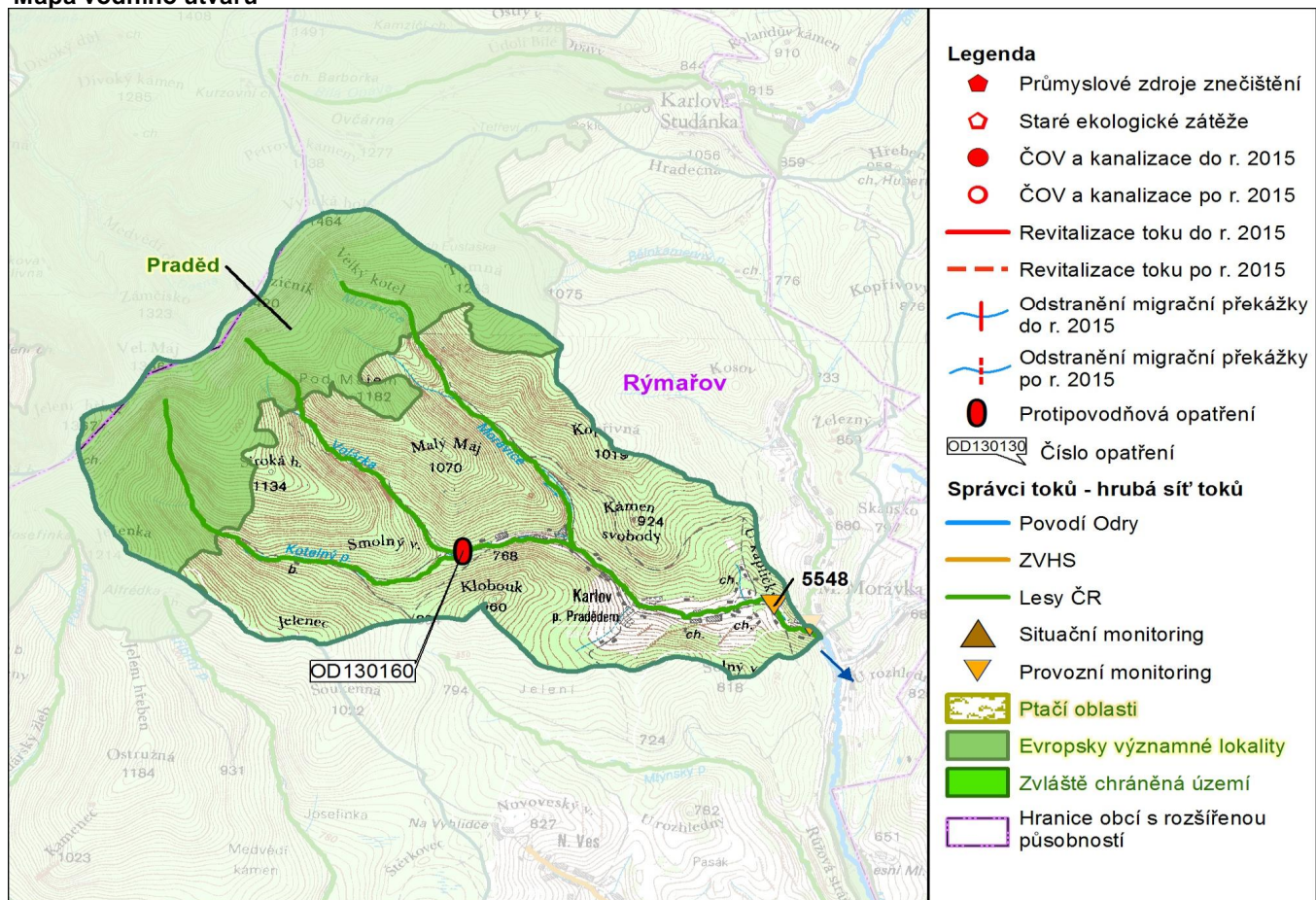


Počet obyvatel:	143
Kategorie	řeka
Typ	43114
Ekoregion	Centrální vysočina
Nadmořská výška	500 - 800
Geologický typ	křemitý
Řád Strahlera	4
Plocha povodí km ²	25.59
Délka páteř. toku [km]	7.6
Staničení páteř. toku	91.2 - 98.8

Návaznost vodních útvarů



Mapa vodního útvaru



Hydrologické charakteristiky uzavěrného profilu	N-leté průtoky							
	Q_1	Q_2	Q_5	Q_{10}	Q_{20}	Q_{50}	Q_{100}	
m^3/s	7.79	12.0	18.5	23.9	29.7	38.0	44.9	
M-denní průtoky								
$Q_a \text{ m}^3/s$	0.400	Q_{30d}	Q_{90d}	Q_{180d}	Q_{270d}	Q_{330d}	Q_{355d}	Q_{364d}
		0.837	0.507	0.312	0.190	0.112	0.066	0.028

Využití území		
Popis	%	km ²
Umělé přetvořené plochy	0.5	0.1
Orná půda	0.0	0.0
Trvalé plodiny	0.0	0.0
Travní porosty	0.0	0.0
Smíšené zemědělské oblasti	4.6	1.2
Les, polopřírodní vegetace	94.9	24.3
Mokřady	0.0	0.0
Vody	0.0	0.0

2. Chráněná území vázaná na vodní prostředí

ID	Název CHÚ	Druh *
CZ0714077	Praděd	EVL

*) EVL - evropsky významná lokalita

3. Užívání vody (stav z VH bilance roku 2008)

Odběry vody povrchové				
odvětví	skutečné 2008		povolené	počet odb.
	tis.m ³ /rok	l/s	tis.m ³ /rok	
vodovody	2723.8	86.4	0.0	1
zeměděl.				
energetika				
průmysl				
ostatní	24.0	0.8	0.0	3
celkem	2747.8	87.2	0.0	4

významné odběry	tok	účel *	l/s 2008
ÚV KARLOV	Kotelný, Vol	V	86.4
KARLOV P. PR. - zasně	Moravice	J	0.4
ZASNĚŽOVÁNÍ KARLOV	Moravice	J	0.2
SKI Klub Opava - zasně	Moravice	J	0.2

Vypouštění vod				
odvětví	skutečné 2008		povolené	počet vyp.
	tis.m ³ /rok	l/s	tis.m ³ /rok	
komunální	28.8	0.9	29.2	1
zeměděl.				
energetika				
průmysl				
ostatní				
celkem	28.8	0.9	29.2	1

význam. vypouštění	tok	typ *	l/s 2008
ÚV KARLOV	Kotelný p.	K	0.9

* V - veřejné vodovody, K - komunální vypouštění, Z - zemědělství, E - energetika, P - průmysl, J - ostatní

Odběry vody podzemní				
odvětví	skutečné 2008		povolené	počet odb.
	tis.m ³ /rok	l/s	tis.m ³ /rok	
vodáren.				
ostatní				
celkem	0.0	0.0	0.0	0

významné odběry	místo	účel *	l/s

Bodové znečištění - souhrnné údaje (t/rok)				
BSK5	CHSK	N_NH4	N_ANORG	P
0.000	0.076	0.000	0.000	0.000

Plošné znečištění	
Dusík - bilanční přebytek (kg/ha/rok)	20.03
Fosfor - vstup erozí (kg/ha/rok)	0.04
Podíl plochy zranitelných oblastí (%)	0.0

Další vlivy	
Poddolování	
Křídlatka	

Významná akumulace vody			
nádrž	tok	obj. mil.m ³	odběr (mil.m ³ /r)

Významný převod vody		
název	kapacita	mil.m ³ /rok

4. Monitoring jakosti povrchových vod

ID	tok	název	km	druh	Rybí směrn.	repre	souřadnice X Y	
5548	Moravice	m/Bělokam.p.	97.0	provozní		ano	-538559.9	-1074722.4

5. Hodnocení stavu vodního útvaru

Reprezentativní profily

Číslo prof.	Tok	Název	Ukazatele překračující limity	Pozn.
5548	Moravice	n. Bělokamenným p.		rotující (VÚ33+34)

Ekologický stav

FYZIKÁLNĚ-CHEMICKÉ SLOŽKY				BIOLOGICKÉ SLOŽKY					
V.F-CH.L.		SPECIF. ZNEČ. L.		RYBY		BENTOS		CHLOROFYL	
Přímé	Nepřímé	Přímé	Nepřímé	Přímé	Nepřímé	Přímé	Nepřímé	Přímé	Nepřímé
V	-	V	V	V	C	NEH.	V	NEH.	NEH.
vyhovující		vyhovující		vyhovující		vyhovující			
vyhovující				vyhovující					
				vyhovující					
vyhovující									

Chemický stav

SYNTHETICKÉ LÁTKY		KOVY	
Přímé	Nepřímé	Přímé	Nepřímé
NEH.	V	NEH.	V
vyhovující		vyhovující	
vyhovující			

Celkový stav VU

Ekologický stav	Chemický stav
vyhovující	vyhovující
Celkový stav	
vyhovující	

HMWB	Důvody vymezení
ne	-

Hydromorfologické ukazatele

Tok (správce toku *)	Délka v km	Říční kontinuum - počet		Vzdouvání	Zpevnění břehů a koryta	Podélné hráze	Zastavěná území	Zatrubnění
		překážek	s rybochody					
		Celkové délky v km						
Kotelný (LČR)	6.3							
Moravice (LČR)	7.6					0.8		
volárka (LČR)	4.5							

*) Pod - Povodí Odry s.p., ZVHS - Zemědělská vodohospodářská správa, LČR - Lesy České republiky s.p.

6. Záplavová území

Tok	Správce	Z toho intravilán	Záplavové území stanoveno kým, kdy
Úseky toků se stanoveným ZÚ - současný stav			
Úseky ke stanovení do roku 2015			
Moravice km 96.3 - 100.0 (LČR)			
Úseky k aktualizaci stanoveného ZÚ			
Úseky toků k vyhodnocování a zvládnutí povodňových rizik podle Směrnice 2007/60/ES			

7. Návrh opatření ve vodním útvaru**Opatření k dosažení cílů ochrany vod jako složky životního prostředí****Kanalizace a ČOV - do r. 2015**

ID opatření	Název opatření	Poznámka:

Kanalizace a ČOV - po r. 2015

Staré ekologické zátěže

Revitalizace toků a odstranění migračních překážek - do r. 2015

Revitalizace toků a odstranění migračních překážek - po r. 2015

Obecná opatření

OD100102	Hospodaření v ochranných pásmech vodních zdrojů	

Opatření na úseku ochrany před povodněmi

ID opatření	Tok, lokalita (správce [#])	km	Navrhované opatření	Poznámka:
OD130160	Kotelný potok; Malá Morávka (LČR)	1.0-1.3	zkapacitnění, směrová a výšková stabilizace koryta	

[#]) POd - Povodí Odry s.p., ZVHS - Zemědělská vodohospodářská správa, LČR - Lesy České republiky s.p.

Suché nádrže

Příprava komplexních pozemkových úprav

obec, katastrální území lokality	katastrální úřad
do r. 2015	
po r. 2015	

8. Odhad dopadu opatření k r. 2015 na celk. stav

Celk. stav VÚ	Pozn.
vyhovující	

Poznámky k navrhovaným opatřením: