

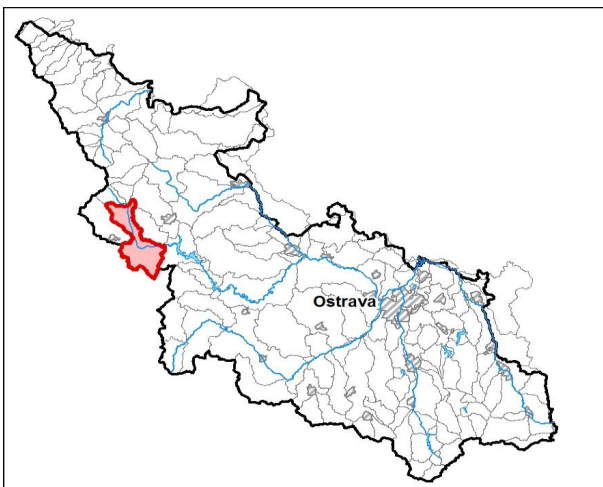
Průvodní list útvaru povrchových vod Plánu oblasti povodí Odry

Moravice po soutok s tokem Kočovský potok

Kraj (kraje):	Moravskoslezský, Olomoucký	Pracovní číslo VÚ:	36/CZ
Vodoprávní úřad (úřady)	Rýmařov, Bruntál	ID	20271000
		ČHP	2-02-02-027

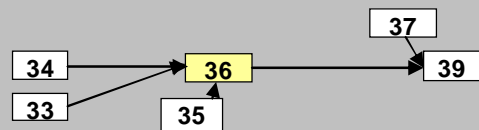
1. Charakteristika vodního útvaru

36

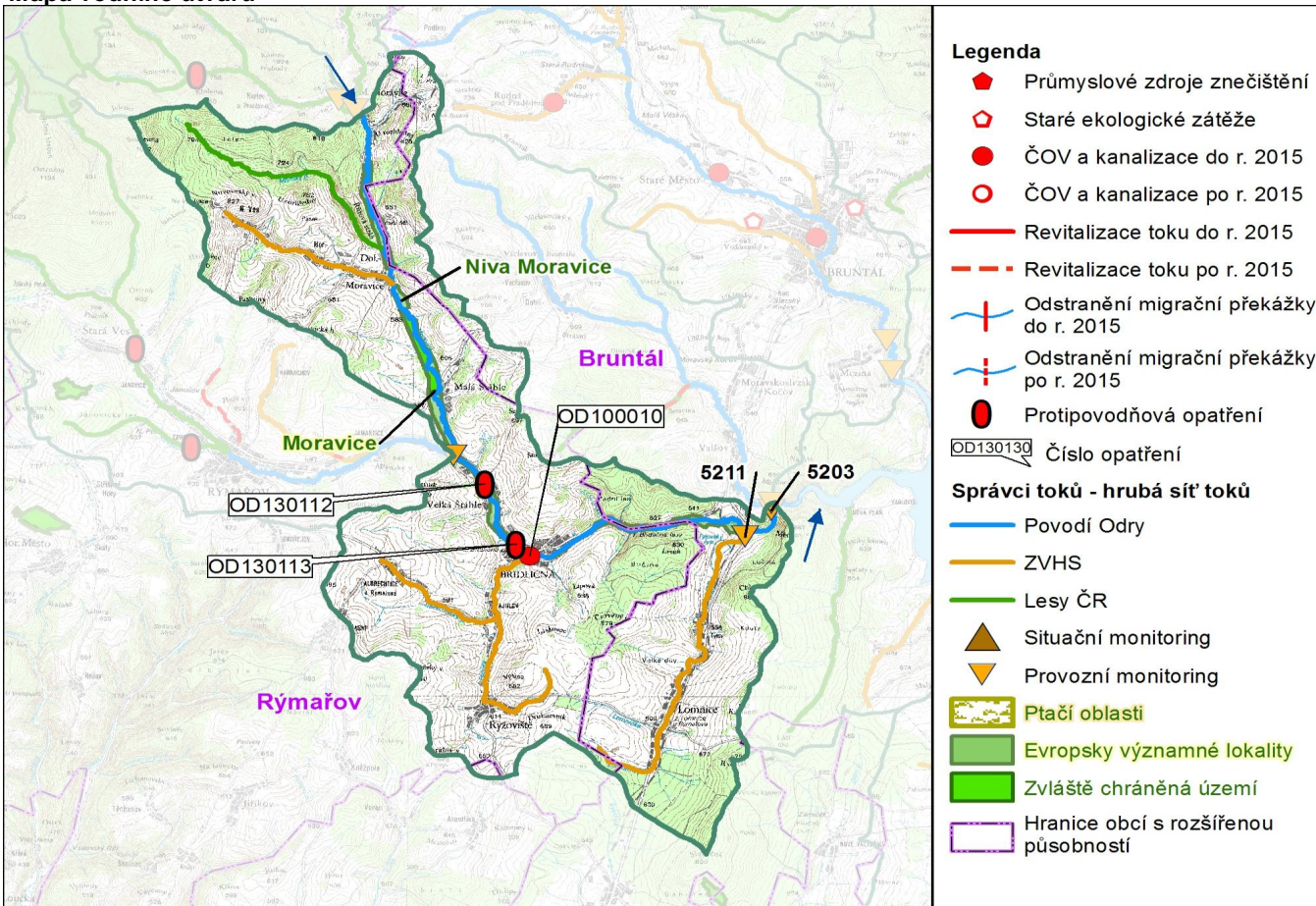


Počet obyvatel:	6 167
Kategorie	řeka
Typ	43125
Ekoregion	Centrální vysočina
Nadmořská výška	500 - 800
Geologický typ	křemitý
Řád Strahlera	5
Plocha povodí km ²	243.32
Délka páteř. toku [km]	21.8
Staničení páteř. toku	69.4 - 91.2

Návaznost vodních útvarů



Mapa vodního útvaru



- Legenda**
- ◆ Průmyslové zdroje znečištění
 - ◊ Staré ekologické zátěže
 - ČOV a kanalizace do r. 2015
 - ČOV a kanalizace po r. 2015
 - Revitalizace toku do r. 2015
 - - - Revitalizace toku po r. 2015
 - ⊥ Odstranění migrační překážky do r. 2015
 - ⊥ Odstranění migrační překážky po r. 2015
 - Protipovodňová opatření
 - OD130130 Číslo opatření
 - Správci toků - hrubá síť toků**
 - Povodí Odry
 - ZVHS
 - Lesy ČR
 - ▲ Situační monitoring
 - ▼ Provozní monitoring
 - ▭ Ptačí oblasti
 - ▭ Evropsky významné lokality
 - ▭ Zvláště chráněná území
 - ▭ Hranice obcí s rozšířenou působností

Hydrologické charakteristiky uzavěrného profilu	N-leté průtoky							
	Q_1	Q_2	Q_5	Q_{10}	Q_{20}	Q_{50}	Q_{100}	
m^3/s	30.6	44.4	65.9	84.4	105	134	158	
ovlivněné N-leté								
Q_a m^3/s	M-denní průtoky							
	Q_{30d}	Q_{90d}	Q_{180d}	Q_{270d}	Q_{330d}	Q_{355d}	Q_{364d}	
m^3/s	7.88	4.19	2.35	1.36	0.820	0.550	0.360	

Využití území		
Popis	%	km ²
Umělé přetvořené plochy	3.4	8.2
Orná půda	5.2	12.7
Trvalé plodiny	0.0	0.0
Travní porosty	49.7	120.8
Smíšené zemědělské oblasti	14.1	34.3
Les, polopřirodní vegetace	27.7	67.3
Mokřady	0.0	0.0
Vody	0.0	0.0

2. Chráněná území vázaná na vodní prostředí

ID	Název CHÚ	Druh *
2009	Niva Moravice	PR
CZ0813456	Moravice	EVL

*) EVL - evropsky významná lokalita

PR - přírodní rezervace

3. Užívání vody (stav z VH bilance roku 2008)

Odběry vody povrchové				
odvětví	skutečné 2008		povolené	počet odb.
	tis.m ³ /rok	l/s	tis.m ³ /rok	
vodovody				
zeměděl.				
energetika				
průmysl	41.3	1.3	300.0	1
ostatní				
celkem	41.3	1.3	300.0	1

významné odběry			
	tok	účel *	l/s 2008
AL INVEST BŘIDLIČNÁ	Moravice	P	1.3

Vypouštění vod				
odvětví	skutečné 2008		povolené	počet vyp.
	tis.m ³ /rok	l/s	tis.m ³ /rok	
komunální	340.5	10.8	572.1	4
zeměděl.				
energetika				
průmysl	565.4	17.9	1 000.0	1
ostatní				
celkem	905.9	28.7	1 572.1	5

význam. vypouštění			
	tok	typ *	l/s 2008
AL INVEST BŘIDLIČNÁ	Moravice	P	17.9
MALÁ MORÁVKA - ČOV	Moravice	K	4.8
MOS - ČOV BŘIDLIČNÁ	Moravice	K	3.8
DOLNÍ MORAVICE - ČOV	Moravice	K	1.2
RYŽOVIŠTĚ - kanalizace	Polička	K	1.0

* V - veřejné vodovody, K - komunální vypouštění, Z - zemědělství, E - energetika, P - průmysl, J - ostatní

Odběry vody podzemní				
odvětví	skutečné 2008		povolené	počet odb.
	tis.m ³ /rok	l/s	tis.m ³ /rok	
vodáren.	22.7	0.7	77.8	1
ostatní	195.8	6.2	314.6	2
celkem	218.5	6.9	392.4	3

významné odběry			
	místo	účel *	l/s
AL INVEST BŘIDLIČNÁ	Břidličná	P	6.1
OBEC LOMNICE	Lomnice u	V	0.7
AVELLE - vrty V1 a V2	Lomnice u	P	0.1

Bodové znečištění - souhrnné údaje (t/rok)				
BSK5	CHSK	N_NH4	N_ANORG	P
11.832	31.291	2.619	4.181	1.299

Plošné znečištění	
Dusík - bilanční přebytek (kg/ha/rok)	20.96
Fosfor - vstup erozí (kg/ha/rok)	1.19
Podíl plochy zranitelných oblastí (%)	0.0

Další vlivy	
Poddolování	
Křídlatka	

Významná akumulace vody			
nádrž	tok	obj. mil.m ³	odběr (mil.m ³ /r)

Významný převod vody		
název	kapacita	mil.m ³ /rok

4. Monitoring jakosti povrchových vod

ID	tok	název	km	druh	Rybí směrn.	repre	souřadnice X Y	
5203	Moravice	Valšov	75.2	provozní	ano	ano	-529253.7	-1086436.0
5211	Lomnický p.	ústí	0.2	provozní	ano	ne	-529937.8	-1087083.7

5. Hodnocení stavu vodního útvaru

Reprezentativní profily

Číslo prof.	Tok	Název	Ukazatele překračující limity	Pozn.
5203	Moravice	Valšov		

Ekologický stav

FYZIKÁLNĚ-CHEMICKÉ SLOŽKY				BIOLOGICKÉ SLOŽKY					
V.F-CH.L.		SPECIF. ZNEČ. L.		RYBY		BENTOS		CHLOROFYL	
Přímé	Nepřímé	Přímé	Nepřímé	Přímé	Nepřímé	Přímé	Nepřímé	Přímé	Nepřímé
V	-	V	V	V	přírodní	NEH.	V	NEH.	NEH.
vyhovující		vyhovující		vyhovující		vyhovující			
vyhovující				vyhovující					
				vyhovující					
vyhovující									

Chemický stav

SYNTECKÉ LÁTKY		KOVY	
Přímé	Nepřímé	Přímé	Nepřímé
V	V	V	N
vyhovující		pot. nevyhovující	
pot. nevyhovující			
			Cd, Hg

Celkový stav VU

Ekologický stav	Chemický stav
vyhovující	pot. nevyhovující
Celkový stav	
pot. nevyhovující	

HMWB	Důvody vymezení
ne	-

Hydromorfologické ukazatele

Tok (správce toku *)	Délka v km	Říční kontinuum - počet		Vzdouvání	Zpevnění břehů a koryta	Podélné hráze	Zastavěná území	Zatrubnění
		překážek	s rybochody					
Albrechtický p. (ZVHS)	3.7						1.0	
Lomnický p. (ZVHS)	10.4				3.8		3.5	
Mlýnský potok (Jelení) (LČ)	6.1							
Moravice (POd)	21.8	10	1	1.1	5.1	0.3	6.2	
Moravický p. (ZVHS)	4.3				0.3		2.1	
Polička (ZVHS)	6.5	1	0		1.7		3.2	

*) POd - Povodí Odry s.p., ZVHS - Zemědělská vodohospodářská správa, LČR - Lesy České republiky s.p.

6. Záplavová území

Tok	Správce	Z toho intravilán	Záplavové území stanoveno kým, kdy
Úseky toků se stanoveným ZÚ - současný stav			
Moravice km 68.7 - 91.2	POd	M. Morávka, M. Štáhle, Břidličná	KÚ MSK, 02/2008
Úseky ke stanovení do roku 2015			
Úseky k aktualizaci stanoveného ZÚ			
Úseky toků k vyhodnocování a zvládnutí povodňových rizik podle Směrnice 2007/60/ES			
Moravice km 74.1 - 77 (POd)			

7. Návrh opatření ve vodním útvaru		
Opatření k dosažení cílů ochrany vod jako složky životního prostředí		
Kanalizace a ČOV - do r. 2015		
ID opatření	Název opatření	Poznámka:
OD100010	Břidličná - rekonstrukce ČOV, dostavba kanalizace	
Kanalizace a ČOV - po r. 2015		
Staré ekologické zátěže		
Revitalizace toků a odstranění migračních překážek - do r. 2015		
Revitalizace toků a odstranění migračních překážek - po r. 2015		
Obecná opatření		
OD100102	Hospodaření v ochranných pásmech vodních zdrojů	
OD100107	Opatření k eliminaci dusíku jako plošného zdroje znečištění vod	
OD130003	Ochrana vod před znečištěním dusičnany ze zemědělských zdrojů	

Opatření na úseku ochrany před povodněmi				
ID opatření	Tok, lokalita (správce [#])	km	Navrhované opatření	Poznámka:
OD130112	Moravice; Velká Štáhle (POd)	79.0-80.3	zkapacitnění + ohrázení	
OD130113	Moravice; Břidličná (POd)	76.9-77.0	zkapacitnění koryta, zavázání opěrných zdí	zhotoveno 2009
[#]) POd - Povodí Odry s.p., ZVHS - Zemědělská vodohospodářská správa, LČR - Lesy České republiky s.p.				
Suché nádrže				

Příprava komplexních pozemkových úprav	
obec, katastrální území lokality	katastrální úřad
do r. 2015	
po r. 2015	

8. Odhad dopadu opatření k r. 2015 na celk. stav	
Celk. stav VÚ	Pozn.
pot. nevyhovující	

Poznámky k navrhovaným opatřením: