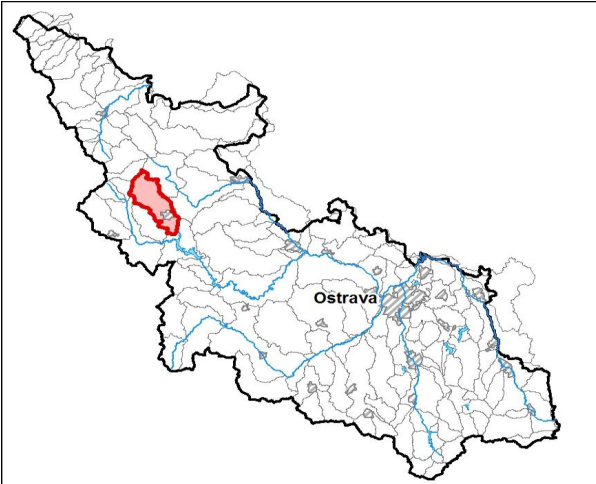
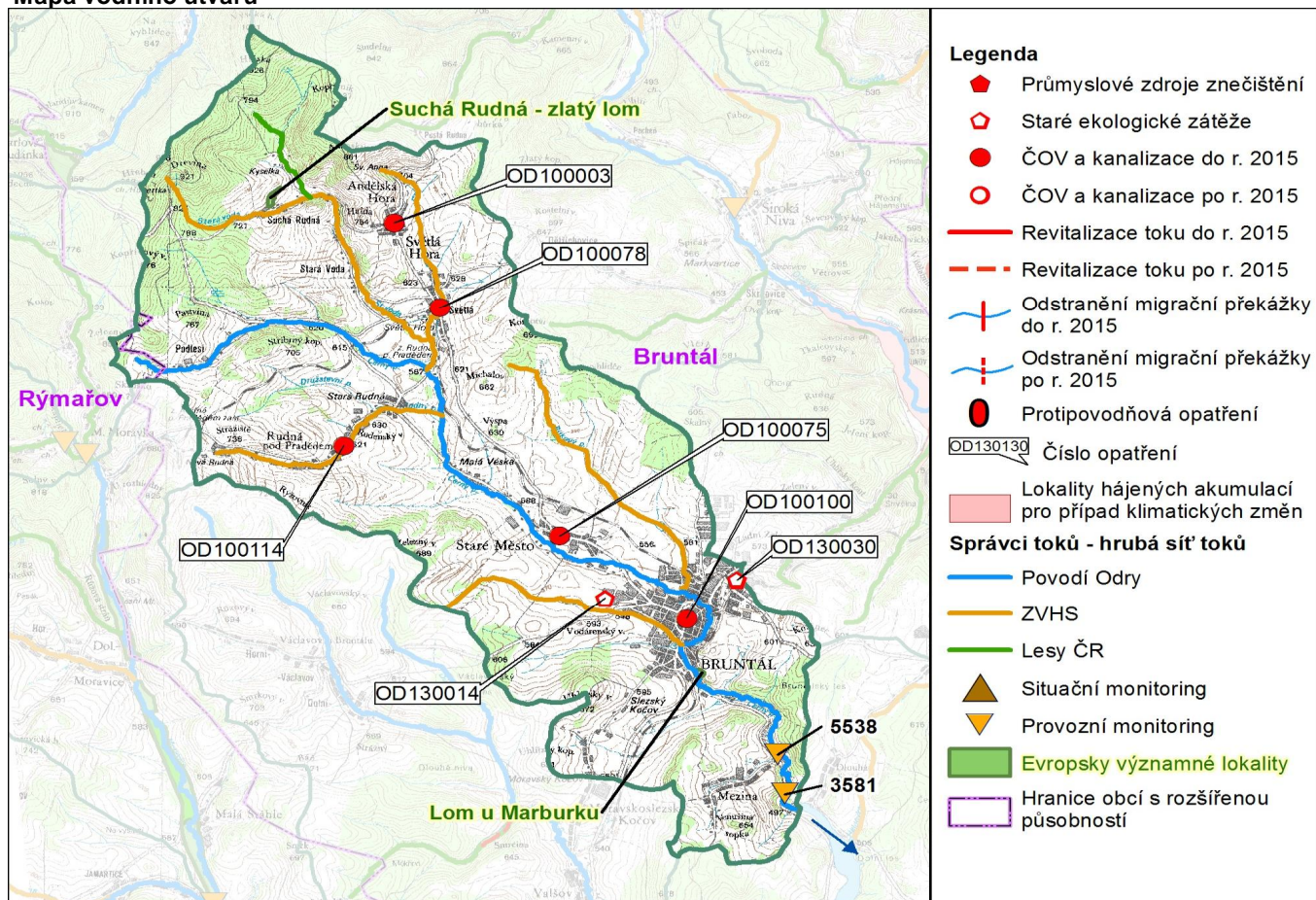


Průvodní list útvaru povrchových vod Plánu oblasti povodí Odry

Černý potok po vzdutí nádrže Slezská Harta		Pracovní číslo VÚ:	38/CZ
Kraj (kraje):	Moravskoslezský	ID	20292000
Vodoprávní úřad (úřady)	Bruntál, Rýmařov	ČHP	2-02-02-050
1. Charakteristika vodního útvaru <div style="border: 1px solid black; padding: 10px; display: inline-block; font-size: 2em; font-weight: bold; margin: 10px;">38</div>		Počet obyvatel:	19 708
		Kategorie	řeka
		Typ	43114
		Ekoregion	Centrální vysočina
		Nadmožská výška	500 - 800
		Geologický typ	křemitý
		Řád Strahlera	4
		Plocha povodí km ²	109.24
		Délka páteř. toku [km]	20.2
		Staničení páteř. toku	0.0 - 20.2
Návaznost vodních útvarů		<div style="border: 1px solid black; padding: 2px; display: inline-block; margin: 5px;">38</div> → <div style="border: 1px solid black; padding: 2px; display: inline-block; margin: 5px;">39</div>	

Mapa vodního útvaru



Hydrologické charakteristiky uzavěrného profilu	N-leté průtoky							
	m^3/s	Q_1	Q_2	Q_5	Q_{10}	Q_{20}	Q_{50}	Q_{100}
ovlivněné N-leté		12.9	19.5	30.0	39.3	49.7	65.2	78.2
Q_a m^3/s	M-denní průtoky							
	m^3/s	Q_{30d}	Q_{90d}	Q_{180d}	Q_{270d}	Q_{330d}	Q_{355d}	Q_{364d}
0.870		2.19	1.03	0.508	0.260	0.131	0.070	0.038

Využití území		
Popis	%	km ²
Umělé přetvořené plochy	7.6	8.3
Orná půda	13.2	14.4
Trvalé plodiny	0.0	0.0
Travní porosty	43.7	47.7
Smíšené zemědělské oblasti	12.5	13.6
Les, polopřirodní vegetace	23.0	25.2
Mokřady	0.0	0.0
Vody	0.0	0.0

2. Chráněná území vázaná na vodní prostředí

ID	Název CHÚ	Druh
CZ0813453	Lom u Marburku	EVL
CZ0813472	Suchá Rudná - zlatý lom	EVL

*) EVL - evropsky významná lokalita

3. Užívání vody (stav z VH balance roku 2008)

Odběry vody povrchové				
odvětví	skutečné 2008		povolené	počet odb.
	tis.m ³ /rok	l/s	tis.m ³ /rok	
vodovody				
zeměděl.				
energetika				
průmysl	57.6	1.8	90.0	1
ostatní	11.0	0.3	14.2	1
celkem	68.6	2.1	104.2	2
významné odběry				
	tok	účel *	l/s 2008	
SLADOVNA BRUNTÁL	Černý potok	P	1.8	
HOTEL PARAMON SUC	Stará voda	J	0.3	

Vypouštění vod				
odvětví	skutečné 2008		povolené	počet vyp.
	tis.m ³ /rok	l/s	tis.m ³ /rok	
komunální	2 840.6	90.1	4 457.7	2
zeměděl.				
energetika				
průmysl				
ostatní	13.2	0.4	16.1	1
celkem	2 853.8	90.5	4 473.8	3
význam. vypouštění				
	tok	typ *	l/s 2008	
JAN STRÁDAL- JAST - ČOV	Černý p.	K	87.6	
SVĚTLÁ HORA - ČOV	Světlohorský	K	2.5	
HOTEL PARAMON SUC	Stará voda	J	0.4	

* V - veřejné vodovody, K - komunální vypouštění, Z - zemědělství, E - energetika, P - průmysl, J - ostatní

Odběry vody podzemní				
odvětví	skutečné 2008		povolené	počet odb.
	tis.m ³ /rok	l/s	tis.m ³ /rok	
vodáren.	28.3	0.9	30.0	1
ostatní				
celkem	28.3	0.9	30.0	1
významné odběry				
	místo	účel *	l/s	
SUCHÁ RUDNÁ II	Suchá Rud	V	0.9	

Bodové znečištění - souhrnné údaje (t/rok)				
BSK5	CHSK	N_NH4	N_ANORG	P
23.604	94.073	12.754	30.589	4.165
Plošné znečištění				
Dusík - bilanční přebytek (kg/ha/rok)				24.20
Fosfor - vstup erozí (kg/ha/rok)				1.05
Podíl plochy zranitelných oblastí (%)				0.0
Další vlivy				
Poddolování				
Křídlatka				

Významná akumulace vody			
nádrž	tok	obj. mil.m ³	odběr (mil.m ³ /r)

Významný převod vody		
název	kapacita	mil.m ³ /rok

4. Monitoring jakosti povrchových vod

ID	tok	název	km	druh	Rybí směrn.	repre	souřadnice X Y	
3581	Černý p.	ústí	0.01	provozní		ano	-526078.9	-1083017.8
5538	Černý p.	p/Bruntálem	0.8	provozní	ano	ne	-526140.7	-1082204.8

5. Hodnocení stavu vodního útvaru

Reprezentativní profily

Číslo prof.	Tok	Název	Ukazatele překračující limity	Pozn.
3581	Černý potok	ústí	P, N-NO3	

Ekologický stav

FYZIKÁLNĚ-CHEMICKÉ SLOŽKY				BIOLOGICKÉ SLOŽKY					
V.F-CH.L.		SPECIF. ZNEČ. L.		RYBY		BENTOS		CHLOROFYL	
Přímé	Nepřímé	Přímé	Nepřímé	Přímé	Nepřímé	Přímé	Nepřímé	Přímé	Nepřímé
N	-	V	V	V	přírodní	V	N	NEH.	NEH.
nevyhovující		vyhovující		vyhovující		vyhovující			
nevyhovující				vyhovující					
				vyhovující					
nevyhovující									
P, N-NO3									

Chemický stav

SYNTHETICKÉ LÁTKY		KOVY	
Přímé	Nepřímé	Přímé	Nepřímé
V	V	V	V
vyhovující		pot. nevyhovující	
pot. nevyhovující			
(Cd)			

Celkový stav VU

Ekologický stav	Chemický stav
nevyhovující	pot. nevyhovující
Celkový stav	
nevyhovující	

HMWB	Důvody vymezení
ne	-

Hydromorfologické ukazatele

Tok (správce toku *)	Délka v km	Říční kontinuum - počet		Vzdouvání	Zpevnění břehů a koryta	Podélné hráze	Zastavěná území	Zatrubnění
		překážek	s rybochody					
Bukový p. (ZVHS)	7	1	0	0.4	2.6		1.1	
Černý p. (Mor.) (POd)	20.2	3	0	0.1	5.5	0.5	9.3	
Kobylí p. (ZVHS)	4.6				1.6		2.2	0.4
Rudný (ZVHS)	5				0.7		2.5	
Stará Voda (ZVHS)	8.1						1.4	
Světlohorský p. (ZVHS)	4.3				2.7		2.0	
Zlatý potok (LČR)	2.4						0.2	

*) POd - Povodí Odry s.p., ZVHS - Zemědělská vodohospodářská správa, LČR - Lesy České republiky s.p.

6. Záplavová území

Tok	Správce	Z toho intravilán	Záplavové území stanoveno kým, kdy
Úseky toků se stanoveným ZÚ - současný stav			
Černý potok km 0.0 - 20.2	POd	Bruntál, St. Město u Bruntálu	KÚ MSK, 02/2009
Úseky ke stanovení do roku 2015			
Úseky k aktualizaci stanoveného ZÚ			
Úseky toků k vyhodnocování a zvládnání povodňových rizik podle Směrnice 2007/60/ES			

7. Návrh opatření ve vodním útvaru**Opatření k dosažení cílů ochrany vod jako složky životního prostředí****Kanalizace a ČOV - do r. 2015**

ID opatření	Název opatření	Poznámka:
OD100003	Andělská Hora - odkanalizování obce na ČOV Bruntál	
OD100075	Staré Město u Bruntálu - výstavba kanalizace a ČOV	
OD100078	Světlá Hora - tlaková kanalizace II. etapa	
OD100100	Bruntál - kanalizace a III. etapa rekonstrukce ČOV	
OD100114	Stará Rudná - odkanalizování obce na ČOV Bruntál	

Kanalizace a ČOV - po r. 2015

Staré ekologické zátěže

OD130014	Kasárna SA - sanace	
OD130030	Alfa plastik - sanace (ekologická smlouva)	

Revitalizace toků a odstranění migračních překážek - do r. 2015

Revitalizace toků a odstranění migračních překážek - po r. 2015

Obecná opatření

OD100102	Hospodaření v ochranných pásmech vodních zdrojů	
OD100116	Opatření k omezení eroze z pohledu transportu chemických látek	
OD100107	Opatření k eliminaci dusíku jako plošného zdroje znečištění vod	

Opatření na úseku ochrany před povodněmi

ID opatření	Tok, lokalita	km	Navrhované opatření	Poznámka:

Suché nádrže

Příprava komplexních pozemkových úprav

obec, katastrální území lokality	katastrální úřad
do r. 2015	
po r. 2015	

8. Odhad dopadu opatření k r. 2015 na celk. stav

Celk. stav VÚ	Pozn.
nevyhovující	

Poznámky k navrhovaným opatřením: