

Průvodní list útvaru povrchových vod Plánu oblasti povodí Odry

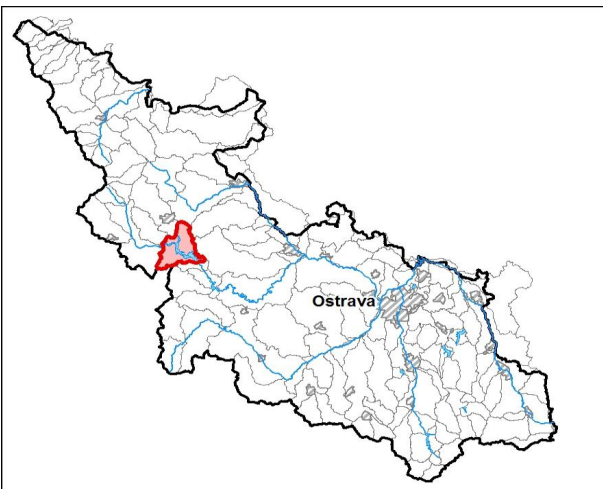
Nádrž Slezská Harta

Kraj (kraje): Moravskoslezský, Olomoucký
 Vodoprávní úřad (úřady) Bruntál, Opava, Šternberk

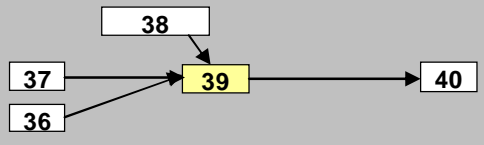
Pracovní číslo VÚ:	39/CZ
ID	202020550001
ČHP	2-02-02-055
Počet obyvatel:	1 377
Kategorie	nádrž
Typ	431233
Ekoregion	Centrální vysočina
Nadmožská výška	500 - 800
Geologický typ	křemítý
Řád Strahlera	
Plocha povodí km ²	464.31
Délka páteř. toku [km]	13.6
Staničení páteř. toku	55.8 - 69.4

1. Charakteristika vodního útvaru

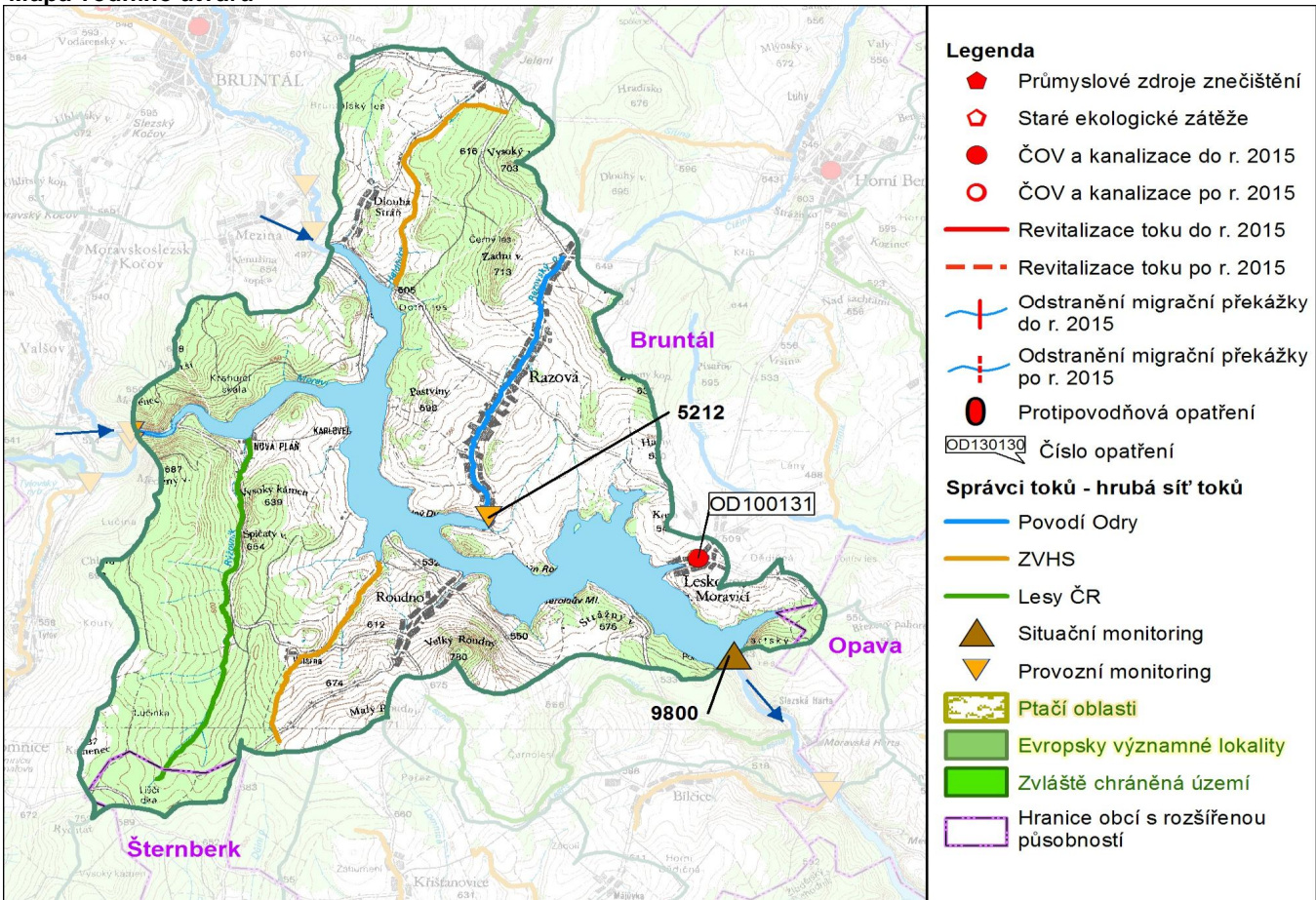
39



Návaznost vodních útvarů



Mapa vodního útvaru



Hydrologické charakteristiky uzavěrného profilu	N-leté průtoky							
	Q ₁	Q ₂	Q ₅	Q ₁₀	Q ₂₀	Q ₅₀	Q ₁₀₀	
m ³ /s	46.0	67.6	100	128	158	200	235	
ovlivněné N-leté			32		42		64	
M-denní průtoky	M-denní průtoky							
	Q _{30d}	Q _{90d}	Q _{180d}	Q _{270d}	Q _{330d}	Q _{355d}	Q _{364d}	
Q _a m ³ /s	5.47	12.9	6.51	3.47	1.93	1.14	0.750	0.498

Využití území		
Popis	%	km ²
Umělé přetvořené plochy	3.1	14.4
Orná půda	16.8	77.8
Trvalé plodiny	0.0	0.0
Travní porosty	16.4	76.3
Smíšené zemědělské oblasti	12.3	57.1
Les, polopřirodní vegetace	40.7	188.7
Mokřady	0.0	0.0
Vody	10.8	50.0

2. Chráněná území vázaná na vodní prostředí

ID	Název CHÚ	Druh

3. Užívání vody (stav z VH bilance roku 2008)

Odběry vody povrchové				
odvětví	skutečné 2008		povolené	
	tis.m ³ /rok	l/s	tis.m ³ /rok	počet odb.
vodovody	733.7	23.3	3153.6	1
zeměděl.				
energetika				
průmysl				
ostatní				
celkem	733.7	23.3	3153.6	1
významné odběry				
	tok	účel *	l/s 2008	
VAK BRUNTÁL - VD SL. H.	Moravice	V	23.3	

Vypouštění vod				
odvětví	skutečné 2008		povolené	
	tis.m ³ /rok	l/s	tis.m ³ /rok	počet vyp.
komunální	21.5	0.7	29.7	2
zeměděl.				
energetika				
průmysl				
ostatní				
celkem	21.5	0.7	29.7	2
význam. vypouštění				
	tok	typ *	l/s 2008	
OBEC RAZOVÁ - ČOV	Razovský p.	K	0.5	
OÚ NOVÁ PLÁŇ - ČOV	Moravice	K	0.2	

* V - veřejné vodovody, K - komunální vypouštění, Z - zemědělství, E - energetika, P - průmysl, J - ostatní

Odběry vody podzemní				
odvětví	skutečné 2008		povolené	
	tis.m ³ /rok	l/s	tis.m ³ /rok	počet odb.
vodáren.				
ostatní	63.1	2.0	0.0	1
celkem	63.1	2.0	0.0	1
významné odběry				
	místo	účel *	l/s	
JESENICKÉ PRAMENY	Roudno	P	2.0	

Bodové znečištění - souhrnné údaje (t/rok)				
BSK5	CHSK	N_NH4	N_ANORG	P
0.113	1.084	0.088	0.146	0.026
Plošné znečištění				
Dusík - bilanční přebytek (kg/ha/rok)				24.73
Fosfor - vstup erozí (kg/ha/rok)				0.83
Podíl plochy zranitelných oblastí (%)				0.0
Další vlivy				
Poddolování				
Křídlatka				

Významná akumulace vody			
nádrž	tok	obj. mil.m ³	odběr (mil.m ³ /r)
Slezská Harta	Moravice	200.95	0.734

Významný převod vody		
název	kapacita	mil.m ³ /rok

4. Monitoring jakosti povrchových vod

ID	tok	název	km	druh	Rybí směrn.	repre	souřadnice X Y	
5212	Rázovský p.	ústí	0.2	provozní		ne	-523792.2	-1088203.7
9800	Moravice	Slezská Harta		situční		ano	-520187.2	-1090940.7

5. Hodnocení stavu vodního útvaru						
Reprezentativní profily						
Číslo prof.	Tok	Název	Ukazatele překračující limity			Pozn.
9800	Moravice	Slezská Harta				
Ekologický potenciál						
FYZ.-CHEM. SL		BIOLOGICKÉ SLOŽKY				
F-CH.SL	FYTOPLANKTON	ZOOPLANKTON	MAKROFYTA	MAKROZOOBENTOS	RYBY	HYDROMORFOLOGIE
V	V	-	-	-	-	V
vyhovující		vyhovující				
		dobrý				

Chemický stav			
SYNTECKÉ LÁTKY		KOVY	
Přímé	Nepřímé	Přímé	Nepřímé
V	V	V	V
vyhovující		vyhovující	
vyhovující			

Celkový stav VU	
Ekologický potenciál	Chemický stav
dobrý	vyhovující
Celkový stav	
vyhovující	

HMWB	Důvody vymezení
ano	P, V, E, Z, R

Hydromorfologické ukazatele								
Tok (správce toku *)	Délka v km	Říční kontinuum - počet		Vzdouvání	Zpevnění břehů a koryta	Podélné hráze	Zastavěná území	Zatrubnění
		překážek	s rybochody					
Haldůvka (ZVHS)	4.6				3.9			
Moravice (POd)	13.6	1	0	13.6			0.7	
Razovský p. (POd)	5.2				4.4		5.0	
Rýžovník (LČR)	6.5	7	0				0.6	
Volárenský p. (ZVHS)	4.5						0.1	

*) POd - Povodí Odry s.p., ZVHS - Zemědělská vodohospodářská správa, LČR - Lesy České republiky s.p.

6. Záplavová území			
Tok	Správce	Z toho intravilán	Záplavové území stanoveno kým, kdy
Úseky toků se stanoveným ZÚ - současný stav			
Razovský potok km 0.0 - 5.0	POd	Razová	MÚ Br 01/2005
Úseky ke stanovení do roku 2015			
Úseky k aktualizaci stanoveného ZÚ			
Úseky toků k vyhodnocování a zvládnutí povodňových rizik podle Směrnice 2007/60/ES			

7. Návrh opatření ve vodním útvaru**Opatření k dosažení cílů ochrany vod jako složky životního prostředí****Kanalizace a ČOV - do r. 2015**

ID opatření	Název opatření	Poznámka:
OD100131	Leskovec nad Moravicí – výstavba kanalizace	

Kanalizace a ČOV - po r. 2015

--	--	--

Staré ekologické zátěže

Revitalizace toků a odstranění migračních překážek - do r. 2015

--	--	--

Revitalizace toků a odstranění migračních překážek - po r. 2015

Obecná opatření

OD100102	Hospodaření v ochranných pásmech vodních zdrojů	

Opatření na úseku ochrany před povodněmi

ID opatření	Tok, lokalita	km	Navrhované opatření	Poznámka:

Suché nádrže

--	--	--

Příprava komplexních pozemkových úprav

obec, katastrální území lokality	katastrální úřad
do r. 2015	
po r. 2015	

8. Odhad dopadu opatření k r. 2015 na celk. stav

Celk. stav VÚ	Pozn.
vyhovující	

Poznámky k navrhovaným opatřením:

--