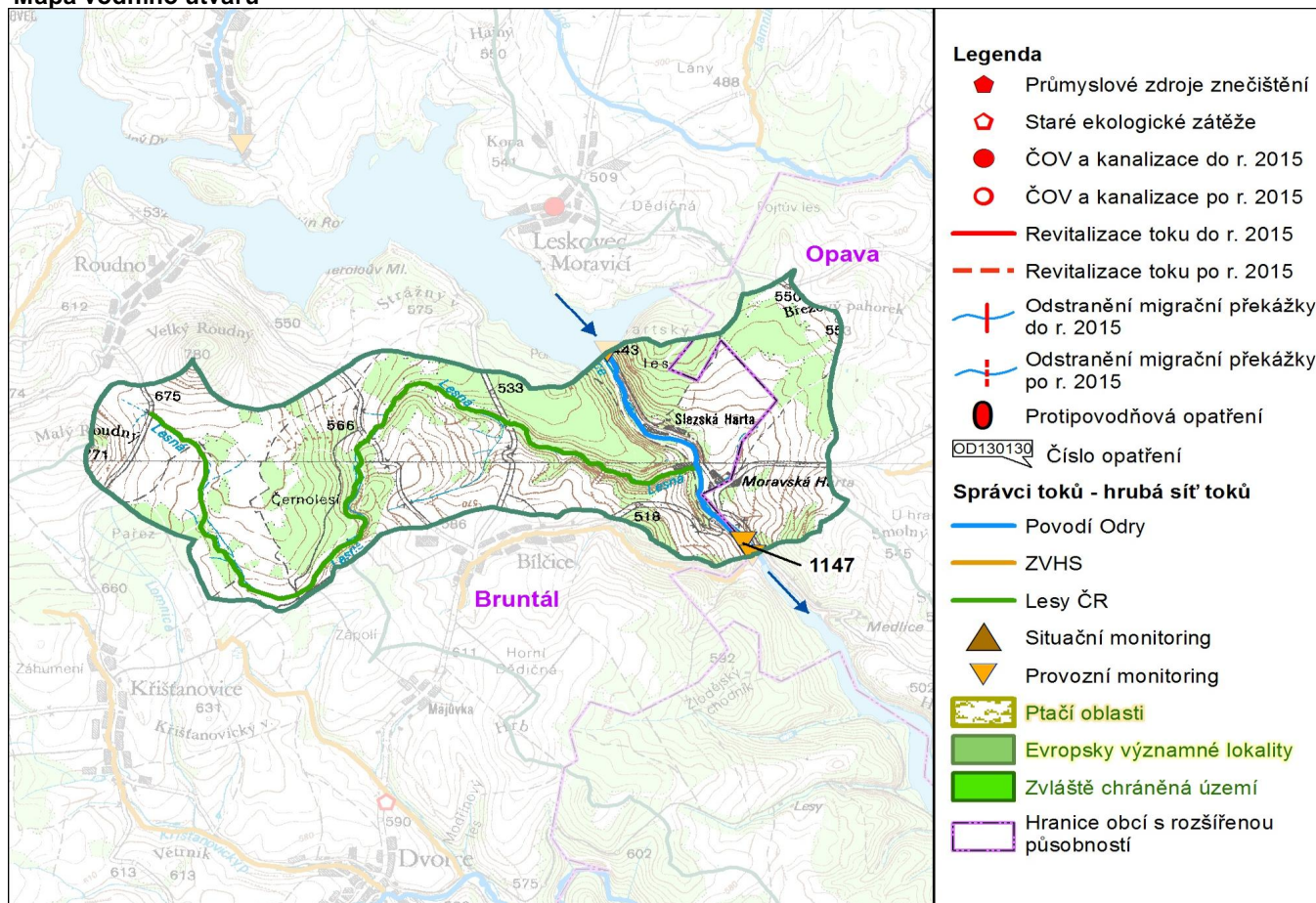


Průvodní list útvary povrchových vod Plánu oblasti povodí Odry

Moravice od hráze nádrže Slezská Harta po vzdutí nádrže Kružberk		Pracovní číslo VÚ:	40/CZ
Kraj (kraje):	Moravskoslezský	ID	20301000
Vodoprávní úřad (úřady)	Bruntál, Opava	ČHP	2-02-02-057
<p>1. Charakteristika vodního útvaru</p> <div style="border: 1px solid black; padding: 10px; display: inline-block; font-size: 2em; font-weight: bold; margin: 10px;">40</div> 		Počet obyvatel:	9
		Kategorie	řeka
		Typ	42125
		Ekoregion	Centrální vysočina
		Nadmožská výška	200 - 500
		Geologický typ	křemitý
		Řád Strahlera	5
		Plocha povodí km ²	492.15
		Délka páteř. toku [km]	2.4
		Staničení páteř. toku	53.4 - 55.8
		Návaznost vodních útvarů	
		<div style="display: flex; align-items: center; justify-content: center;"> <div style="border: 1px solid black; padding: 2px 5px; margin-right: 5px;">40</div> → <div style="border: 1px solid black; padding: 2px 5px; margin-left: 5px;">42</div> </div>	

Mapa vodního útvaru



Hydrologické charakteristiky uzavěrného profilu	N-leté průtoky							
	Q_1	Q_2	Q_5	Q_{10}	Q_{20}	Q_{50}	Q_{100}	
m^3/s	46.0	68.0	101	130	160	204	240	
ovlivněné N-leté			32		42		64	
Q_a m^3/s	M-denní průtoky							
	Q_{30d}	Q_{90d}	Q_{180d}	Q_{270d}	Q_{330d}	Q_{355d}	Q_{364d}	
m^3/s	13.6	6.85	3.65	2.03	1.19	0.789	0.524	

Využití území		
Popis	%	km ²
Umělé přetvořené plochy	1.4	7.1
Orná půda	20.5	100.9
Trvalé plodiny	0.0	0.0
Travní porosty	21.5	105.7
Smíšené zemědělské oblasti	12.7	62.5
Les, polopřírodní vegetace	43.9	215.9
Mokřady	0.0	0.0
Vody	0.0	0.1

2. Chráněná území vázaná na vodní prostředí

ID	Název CHÚ	Druh

3. Užívání vody (stav z VH bilance roku 2008)

Odběry vody povrchové				
odvětví	skutečné 2008		povolené	
	tis.m ³ /rok	l/s	tis.m ³ /rok	počet odb.
vodovody				
zeměděl.				
energetika				
průmysl				
ostatní				
celkem	0.0	0.0	0.0	0

významné odběry	tok	účel *	l/s 2008

Vypouštění vod				
odvětví	skutečné 2008		povolené	
	tis.m ³ /rok	l/s	tis.m ³ /rok	počet vyp.
komunální				
zeměděl.				
energetika				
průmysl	9.0	0.3	34.7	1
ostatní				
celkem	9.0	0.3	34.7	1

význam. vypouštění	tok	typ *	l/s 2008
KAMENOLOM BÍLČICE	Lesná	P	0.3

* V - veřejné vodovody, K - komunální vypouštění, Z - zemědělství, E - energetika, P - průmysl, J - ostatní

Odběry vody podzemní				
odvětví	skutečné 2008		povolené	
	tis.m ³ /rok	l/s	tis.m ³ /rok	počet odb.
vodáren.	18.7	0.6	40.0	1
ostatní				
celkem	18.7	0.6	40.0	1

významné odběry	místo	účel *	l/s
ROUDNO, gravitace	Roudno	V	0.6

Bodové znečištění - souhrnné údaje (t/rok)				
BSK5	CHSK	N_NH4	N_ANORG	P
0.000	0.000	0.000	0.000	0.000

Plošné znečištění	
Dusík - bilanční přebytek (kg/ha/rok)	24.56
Fosfor - vstup erozí (kg/ha/rok)	1.07
Podíl plochy zranitelných oblastí (%)	0.0

Další vlivy	
Poddolování	
Křídlatka	

Významná akumulace vody			
nádrž	tok	obj. mil.m ³	odběr (mil.m ³ /r)

Významný převod vody		
název	kapacita	mil.m ³ /rok

4. Monitoring jakosti povrchových vod

ID	tok	název	km	druh	Rybí směr.	repre	souřadnice X Y	
1147	Moravice	Slezská Harta	55.1	provozní		ano	-518963.4	-1093288.3

5. Hodnocení stavu vodního útvaru

Reprezentativní profily

Číslo prof.	Tok	Název	Ukazatele překračující limity	Pozn.
1147	Moravice	Slezská Harta		

Ekologický stav

FYZIKÁLNĚ-CHEMICKÉ SLOŽKY				BIOLOGICKÉ SLOŽKY					
V.F-CH.L.		SPECIF. ZNEČ. L.		RYBY		BENTOS		CHLOROFYL	
Přímé	Nepřímé	Přímé	Nepřímé	Přímé	Nepřímé	Přímé	Nepřímé	Přímé	Nepřímé
V	-	V	V	PN	přírodní	NEH.	V	NEH.	NEH.
vyhovující		vyhovující		pot. nevyhovující		vyhovující			
vyhovující				pot. nevyhovující					
				pot. nevyhovující					

Chemický stav

SYNTETICKÉ LÁTKY		KOVY	
Přímé	Nepřímé	Přímé	Nepřímé
V	V	V	V
vyhovující		vyhovující	
vyhovující			

Celkový stav VU

Ekologický stav	Chemický stav
pot. nevyhovující	vyhovující
Celkový stav	
pot. nevyhovující	

HMWB	Důvody vymezení
ne	-

Hydromorfologické ukazatele

Tok (správce toku *)	Délka v km	Říční kontinuum - počet		Vzdouvání	Zpevnění břehů a koryta	Podélné hráze	Zastavěná území	Zatrubnění
		překážek	s rybochody					
Moravice (POd)	2.4				1.8		0.4	

*) POd - Povodí Odry s.p., ZVHS - Zemědělská vodohospodářská správa, LČR - Lesy České republiky s.p.

6. Záplavová území

Tok	Správce	Z toho intravilán	Záplavové území stanoveno kým, kdy
Úseky toků se stanoveným ZÚ - současný stav			
Úseky ke stanovení do roku 2015			
Úseky k aktualizaci stanoveného ZÚ			
Úseky toků k vyhodnocování a zvládnutí povodňových rizik podle Směrnice 2007/60/ES			

7. Návrh opatření ve vodním útvaru**Opatření k dosažení cílů ochrany vod jako složky životního prostředí****Kanalizace a ČOV - do r. 2015**

ID opatření	Název opatření	Poznámka:

Kanalizace a ČOV - po r. 2015

Staré ekologické zátěže

Revitalizace toků a odstranění migračních překážek - do r. 2015

Revitalizace toků a odstranění migračních překážek - po r. 2015

Obecná opatření

OD100102	Hospodaření v ochranných pásmech vodních zdrojů	
OD100107	Opatření k eliminaci dusíku jako plošného zdroje znečištění vod	
OD130003	Ochrana vod před znečištěním dusičnany ze zemědělských zdrojů	

Opatření na úseku ochrany před povodněmi

ID opatření	Tok, lokalita	km	Navrhované opatření	Poznámka:

Suché nádrže

Příprava komplexních pozemkových úprav

obec, katastrální území lokality	katastrální úřad
do r. 2015	
po r. 2015	

8. Odhad dopadu opatření k r. 2015 na celk. stav

Celk. stav VÚ	Pozn.
pot. nevyhovující	

Poznámky k navrhovaným opatřením: