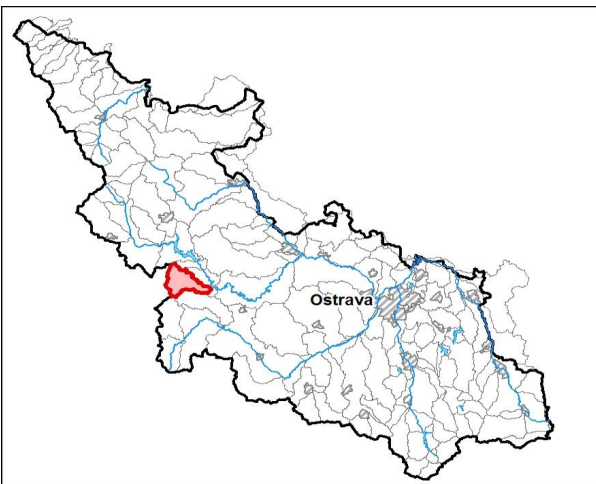
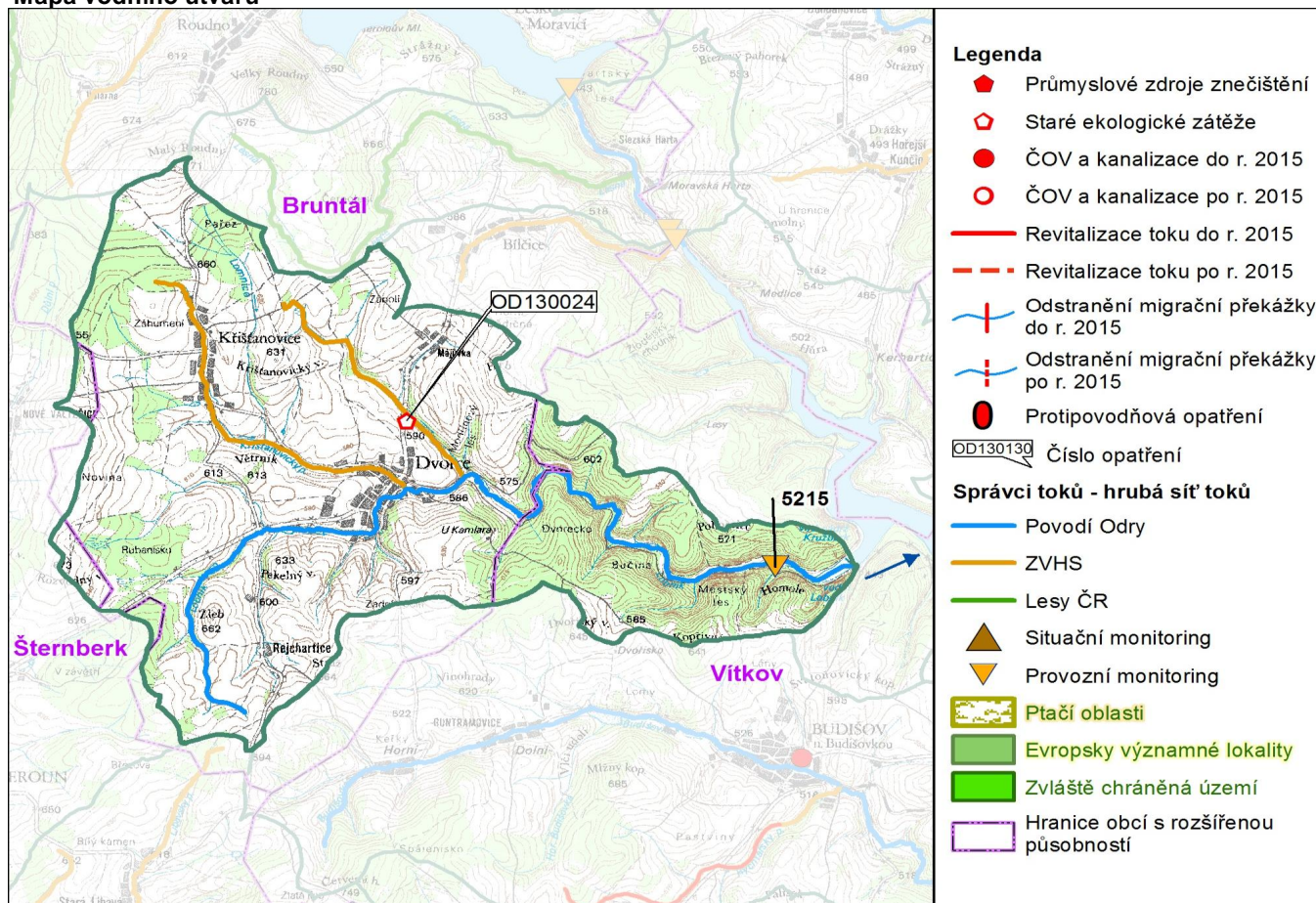


# Průvodní list útvary povrchových vod Plánu oblasti povodí Odry

<b>Lobník po vzdutí nádrže Kružberk</b>		Pracovní číslo VÚ:	<b>41/CZ</b>
Kraj (kraje):	Moravskoslezský, Olomoucký	ID	20308000
Vodoprávní úřad (úřady)	Bruntál, Vítkov, Šternberk	ČHP	2-02-02-064
<div style="display: flex; align-items: center;"> <div style="border: 1px solid black; padding: 10px; margin-right: 20px; font-size: 2em; font-weight: bold;">41</div>  </div>		Počet obyvatel:	1 901
		Kategorie	řeka
		Typ	42114
		Ekoregion	Centrální vysočina
		Nadmožská výška	200 - 500
		Geologický typ	křemitý
		Řád Strahlera	4
		Plocha povodí km <sup>2</sup>	53.16
		Délka páteř. toku [km]	16.1
		Staničení páteř. toku	0.0 - 16.1
		<b>Návaznost vodních útvarů</b>	
		<div style="display: flex; align-items: center; justify-content: center;"> <div style="border: 1px solid black; padding: 2px 5px; margin-right: 10px;">41</div> <span style="font-size: 2em;">→</span> <div style="border: 1px solid black; padding: 2px 5px; margin-left: 10px;">42</div> </div>	

## Mapa vodního útvaru



Hydrologické charakteristiky uzavěrného profilu	N-leté průtoky							
	$Q_1$	$Q_2$	$Q_5$	$Q_{10}$	$Q_{20}$	$Q_{50}$	$Q_{100}$	
$m^3/s$	7.26	11.1	16.8	21.4	26.4	33.4	39.2	
M-denní průtoky								
$Q_a \text{ m}^3/s$	$Q_{30d}$	$Q_{90d}$	$Q_{180d}$	$Q_{270d}$	$Q_{330d}$	$Q_{355d}$	$Q_{364d}$	
$m^3/s$	1.26	0.604	0.304	0.159	0.087	0.053	0.032	

Využití území		
Popis	%	km <sup>2</sup>
Umělé přetvořené plochy	2.6	1.4
Orná půda	40.3	21.4
Trvalé plodiny	0.0	0.0
Travní porosty	14.4	7.7
Smíšené zemědělské oblasti	12.0	6.4
Les, polopřírodní vegetace	30.5	16.2
Mokřady	0.0	0.0
Vody	0.2	0.1

## 2. Chráněná území vázaná na vodní prostředí

ID	Název CHÚ	Druh

## 3. Užívání vody (stav z VH bilance roku 2008)

Odběry vody povrchové				
odvětví	skutečné 2008		povolené	počet odb.
	tis.m <sup>3</sup> /rok	l/s	tis.m <sup>3</sup> /rok	
vodovody				
zeměděl.				
energetika				
průmysl				
ostatní				
<b>celkem</b>	<b>0.0</b>	<b>0.0</b>	<b>0.0</b>	<b>0</b>

významné odběry	tok	účel *	l/s 2008

Vypouštění vod				
odvětví	skutečné 2008		povolené	počet vyp.
	tis.m <sup>3</sup> /rok	l/s	tis.m <sup>3</sup> /rok	
komunální	309.2	9.8	500.0	1
zeměděl.				
energetika				
průmysl				
ostatní				
<b>celkem</b>	<b>309.2</b>	<b>9.8</b>	<b>500.0</b>	<b>1</b>

význam. vypouštění	tok	typ *	l/s 2008
MIBAS DVORCE - ČOV	Lobník	K	9.8

\* V - veřejné vodovody, K - komunální vypouštění, Z - zemědělství, E - energetika, P - průmysl, J - ostatní

Odběry vody podzemní				
odvětví	skutečné 2008		povolené	počet odb.
	tis.m <sup>3</sup> /rok	l/s	tis.m <sup>3</sup> /rok	
vodáren.	122.8	3.9	160.0	1
ostatní	5.8	0.2	25.0	1
<b>celkem</b>	<b>128.6</b>	<b>4.1</b>	<b>185.0</b>	<b>2</b>

významné odběry	místo	účel *	l/s
MIBAS DVORCE - KŘÍŠ	Křišťanovic	V	3.9
AB AGRO DVORCE - V	Křišťanovic	Z	0.2

Bodové znečištění - souhrnné údaje (t/rok)				
BSK5	CHSK	N_NH4	N_ANORG	P
1.525	6.690	0.195	2.645	0.415

Plošné znečištění	
Dusík - bilanční přebytek (kg/ha/rok)	35.87
Fosfor - vstup erozí (kg/ha/rok)	1.09
Podíl plochy zranitelných oblastí (%)	0.0

Další vlivy	
Poddolování	
Křídlatka	

Významná akumulace vody			
nádrž	tok	obj. mil.m <sup>3</sup>	odběr (mil.m <sup>3</sup> /r)

Významný převod vody		
název	kapacita	mil.m <sup>3</sup> /rok

## 4. Monitoring jakosti povrchových vod

ID	tok	název	km	druh	Rybí směrn.	repre	souřadnice X Y	
5215	Lobník	ústí	2.3	provozní	ano	ano	-517915.8	-1098756.4

## 5. Hodnocení stavu vodního útvaru

### Reprezentativní profily

Číslo prof.	Tok	Název	Ukazatele překračující limity	Pozn.
5215	Lobník	ústí		

### Ekologický stav

FYZIKÁLNĚ-CHEMICKÉ SLOŽKY				BIOLOGICKÉ SLOŽKY					
V.F-CH.L.		SPECIF. ZNEČ. L.		RYBY		BENTOS		CHLOROFYL	
Přímé	Nepřímé	Přímé	Nepřímé	Přímé	Nepřímé	Přímé	Nepřímé	Přímé	Nepřímé
V	-	V	V	V	C	NEH.	V	NEH.	NEH.
vyhovující		vyhovující		vyhovující		vyhovující			
vyhovující				vyhovující					
				vyhovující					
vyhovující									

### Chemický stav

SYNTHETICKÉ LÁTKY		KOVY	
Přímé	Nepřímé	Přímé	Nepřímé
NEH.	V	NEH.	V
vyhovující		vyhovující	
vyhovující			

### Celkový stav VU

Ekologický stav	Chemický stav
vyhovující	vyhovující
Celkový stav	
vyhovující	

HMWB	Důvody vymezení
ne	-

### Hydromorfologické ukazatele

Tok (správce toku *)	Délka v km	Říční kontinuum - počet		Vzdouvání	Zpevnění břehů a koryta	Podélné hráze	Zastavěná území	Zatrubnění
		překážek	s rybochody					
Černý p. (Lob.) (ZVHS)	4	1	0	0.2	3.8			
Křišťanovický p. (ZVHS)	5.5				3.6		2.8	
Lobník (POD)	16.1	3	0	0.8	2.6		2.0	

\* ) Pod - Povodí Odry s.p., ZVHS - Zemědělská vodohospodářská správa, LČR - Lesy České republiky s.p.

## 6. Záplavová území

Tok	Správce	Z toho intravilán	Záplavové území stanoveno kým, kdy
Úseky toků se stanoveným ZÚ - současný stav			
Úseky ke stanovení do roku 2015			
Úseky k aktualizaci stanoveného ZÚ			
Úseky toků k vyhodnocování a zvládnutí povodňových rizik podle Směrnice 2007/60/ES			

**7. Návrh opatření ve vodním útvaru****Opatření k dosažení cílů ochrany vod jako složky životního prostředí****Kanalizace a ČOV - do r. 2015**

ID opatření	Název opatření	Poznámka:

**Kanalizace a ČOV - po r. 2015**


**Staré ekologické zátěže**

OD130024	MORA Dvorce 01 - sanace	

**Revitalizace toků a odstranění migračních překážek - do r. 2015**


**Revitalizace toků a odstranění migračních překážek - po r. 2015**


**Obecná opatření**

OD100102	Hospodaření v ochranných pásmech vodních zdrojů	
OD100107	Opatření k eliminaci dusíku jako plošného zdroje znečištění vod	
OD130003	Ochrana vod před znečištěním dusičnany ze zemědělských zdrojů	

**Opatření na úseku ochrany před povodněmi**

ID opatření	Tok, lokalita	km	Navrhované opatření	Poznámka:

**Suché nádrže**


**Příprava komplexních pozemkových úprav**

obec, katastrální území lokality	katastrální úřad
<b>do r. 2015</b>	
<b>po r. 2015</b>	

**8. Odhad dopadu opatření k r. 2015 na celk. stav**

Celk. stav VÚ	Pozn.
vyhovující	

Poznámky k navrhovaným opatřením: