

Průvodní list útvaru povrchových vod Plánu oblasti povodí Odry

Nádrž Kružberk		Pracovní číslo VÚ:	42/CZ
Kraj (kraje):	Moravskoslezský	ID	202020650002
Vodoprávní úřad (úřady)	Vítkov, Opava, Bruntál	ČHP	2-02-02-065

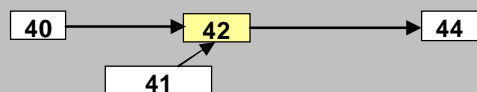
1. Charakteristika vodního útvaru

42

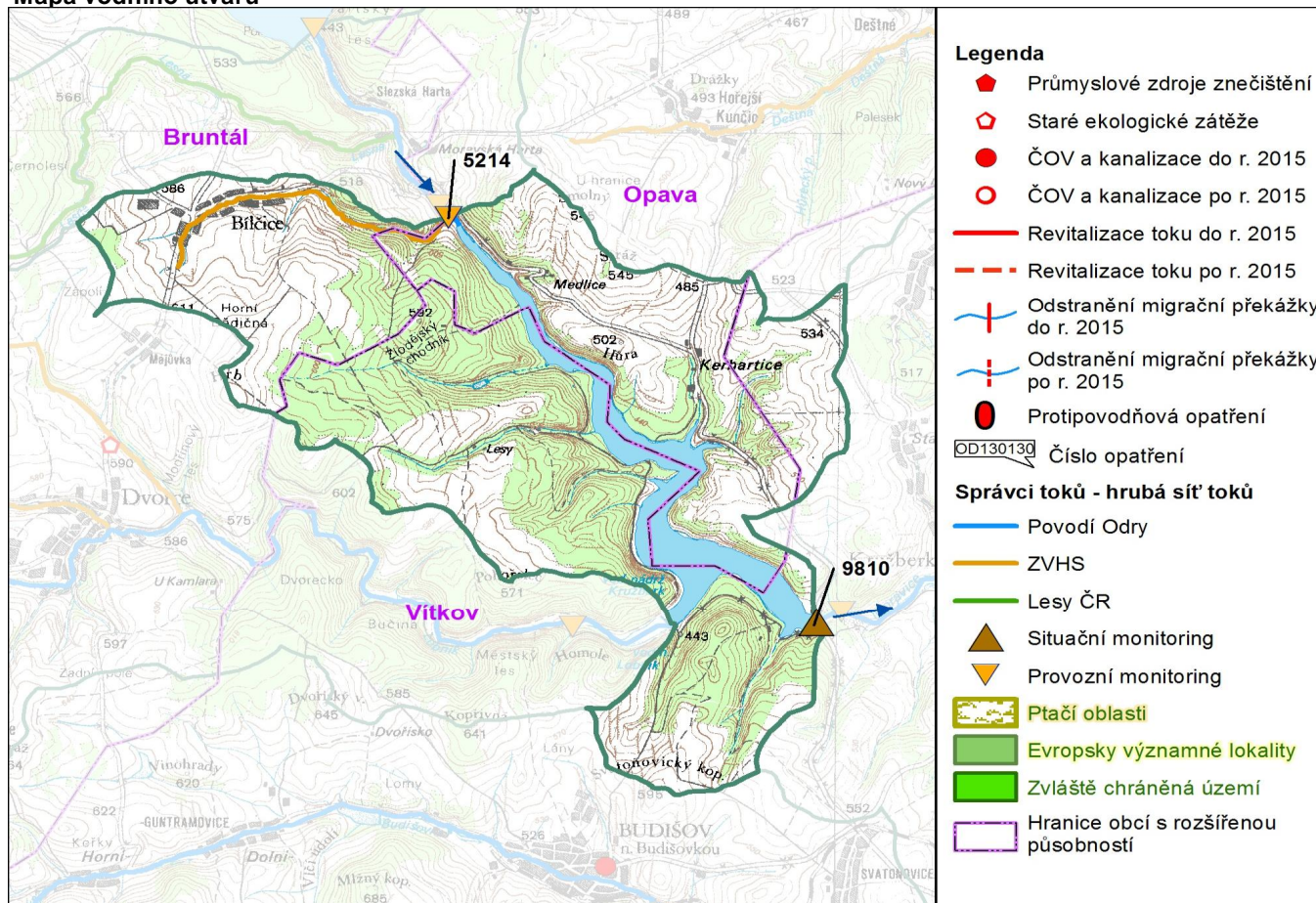


Počet obyvatel:	270
Kategorie	nádrž
Typ	421222
Ekoregion	Centrální vysočina
Nadmožská výška	200 - 500
Geologický typ	křemitý
Řád Strahlera	
Plocha povodí km ²	566.67
Délka páteř. toku [km]	8.4
Staničení páteř. toku	45.0 - 53.4

Návaznost vodních útvarů



Mapa vodního útvaru



Hydrologické charakteristiky uzavěrného profilu	N-leté průtoky							
	Q_1	Q_2	Q_5	Q_{10}	Q_{20}	Q_{50}	Q_{100}	
m^3/s	52.6	75.5	111	140	173	219	258	
ovlivněné N-leté			40		45		50	
Q_a m^3/s	M-denní průtoky							
	Q_{30d}	Q_{90d}	Q_{180d}	Q_{270d}	Q_{330d}	Q_{355d}	Q_{364d}	
m^3/s	15.5	7.58	3.93	2.14	1.24	0.820	0.550	

Využití území		
Popis	%	km ²
Umělé přetvořené plochy	1.2	6.9
Orná půda	22.9	129.5
Trvalé plodiny	0.0	0.0
Travní porosty	20.4	115.4
Smíšené zemědělské oblasti	2.0	11.4
Les, polopřírodní vegetace	46.4	263.1
Mokřady	0.0	0.0
Vody	7.1	40.3

2. Chráněná území vázaná na vodní prostředí

ID	Název CHÚ	Druh

3. Užívání vody (stav z VH bilance roku 2008)

Odběry vody povrchové				
odvětví	skutečné 2008		povolené	
	tis.m ³ /rok	l/s	tis.m ³ /rok	počet odb.
vodovody	32637.9	1034.9	85147.0	1
zeměděl.				
energetika	121965.0	3867.5	0.0	1
průmysl				
ostatní				
celkem	154602.9	4902.4	85147.0	2
významné odběry				
	tok	účel *	l/s 2008	
OOV - VD KRUŽBERK ÚV	Moravice	V	1034.9	
MVE HC I na VD KRUŽBERK	Moravice	E	4902.4	

Vypouštění vod				
odvětví	skutečné 2008		povolené	
	tis.m ³ /rok	l/s	tis.m ³ /rok	počet vyp.
komunální	16.7	0.5	0.0	1
zeměděl.				
energetika				
průmysl				
ostatní				
celkem	16.7	0.5	0.0	1
význam. vypouštění				
	tok	typ *	l/s 2008	
ČOV BÍLČICE	Bílčický potok	K	0.5	

* V - veřejné vodovody, K - komunální vypouštění, Z - zemědělství, E - energetika, P - průmysl, J - ostatní

Odběry vody podzemní				
odvětví	skutečné 2008		povolené	
	tis.m ³ /rok	l/s	tis.m ³ /rok	počet odb.
vodáren.				
ostatní				
celkem	0.0	0.0	0.0	0
významné odběry				
	místo	účel *	l/s	

Bodové znečištění - souhrnné údaje (t/rok)				
BSK5	CHSK	N_NH4	N_ANORG	P
0.000	0.000	0.000	0.000	0.000
Plošné znečištění				
Dusík - bilanční přebytek (kg/ha/rok)				26.95
Fosfor - vstup erozí (kg/ha/rok)				1.37
Podíl plochy zranitelných oblastí (%)				0.0
Další vlivy				
Poddolování				
Křídlatka				

Významná akumulace vody			
nádrž	tok	obj. mil.m ³	odběr (mil.m ³ /r)
Kružberk	Moravice	35.53	154.6

Významný převod vody		
název	kapacita	mil.m ³ /rok

4. Monitoring jakosti povrchových vod

ID	tok	název	km	druh	Rybí směrn.	repre	souřadnice X Y	
5214	Bílčický p.	ústí	1.5	provozní		ne	-518878.5	-1093451.5
9810	Moravice	Kružberk		situční		ano	-515145.2	-1098934.0

5. Hodnocení stavu vodního útvaru						
Reprezentativní profily						
Číslo prof.	Tok	Název	Ukazatele překračující limity			Pozn.
9810	Moravice	Kružberk				
Ekologický potenciál						
FYZ.-CHEM. SL		BIOLOGICKÉ SLOŽKY				
F-CH.SL	FYTOPLANKTON	ZOOPLANKTON	MAKROFYTA	MAKROZOOBENTOS	RYBY	HYDROMORFOLOGIE
V	V	-	-	-	-	V
vyhovující	vyhovující					
	dobrý					

Chemický stav			
SYNTHETICKÉ LÁTKY		KOVY	
Přímé	Nepřímé	Přímé	Nepřímé
V	V	V	V
vyhovující		vyhovující	
vyhovující			

Celkový stav VU	
Ekologický potenciál	Chemický stav
dobrý	vyhovující
Celkový stav	
vyhovující	

HMWB	Důvody vymezení
ano	V, E, Z

Hydromorfologické ukazatele								
Tok (správce toku *)	Délka v km	Říční kontinuum - počet		Vzdouvání	Zpevnění břehů a koryta	Podélné hráze	Zastavěná území	Zatrubnění
		překážek	s rybochody					
Bílčický p. (ZVHS)	4.0						1.7	
Moravice (POd)	8.4	1	0	9			1.9	

*) POd - Povodí Odry s.p., ZVHS - Zemědělská vodohospodářská správa, LČR - Lesy České republiky s.p.

6. Záplavová území			
Tok	Správce	Z toho intravilán	Záplavové území stanoveno kým, kdy
Úseky toků se stanoveným ZÚ - současný stav			
Úseky ke stanovení do roku 2015			
Úseky k aktualizaci stanoveného ZÚ			
Úseky toků k vyhodnocování a zvládnutí povodňových rizik podle Směrnice 2007/60/ES			

7. Návrh opatření ve vodním útvaru**Opatření k dosažení cílů ochrany vod jako složky životního prostředí****Kanalizace a ČOV - do r. 2015**

ID opatření	Název opatření	Poznámka:

Kanalizace a ČOV - po r. 2015

Staré ekologické zátěže

Revitalizace toků a odstranění migračních překážek - do r. 2015

Revitalizace toků a odstranění migračních překážek - po r. 2015

Obecná opatření

OD100102	Hospodaření v ochranných pásmech vodních zdrojů	

Opatření na úseku ochrany před povodněmi

ID opatření	Tok, lokalita	km	Navrhované opatření	Poznámka:

Suché nádrže

Příprava komplexních pozemkových úprav

obec, katastrální území lokality	katastrální úřad
do r. 2015	
po r. 2015	

8. Odhad dopadu opatření k r. 2015 na celk. stav

Celk. stav VÚ	Pozn.
vyhovující	

Poznámky k navrhovaným opatřením:
 Oprava koruny hráze na VD Kružberk.