

Průvodní list útvaru povrchových vod Plánu oblasti povodí Odry

Opusta po ústí do toku Opava

Kraj (kraje): Moravskoslezský
 Vodoprávní úřad (úřady): Hlučín, Kravaře

Pracovní číslo VÚ:	45/CZ
ID	20361000
ČHP	2-02-03-018
Počet obyvatel:	14 244
Kategorie	řeka
Typ	32114
Ekoregion	Východní plošiny
Nadmořská výška	200 - 500
Geologický typ	křemité
Řád Strahlera	4
Plocha povodí km ²	56.2
Délka páteř. toku [km]	11
Staničení páteř. toku	0.0 - 11.0

1. Charakteristika vodního útvaru

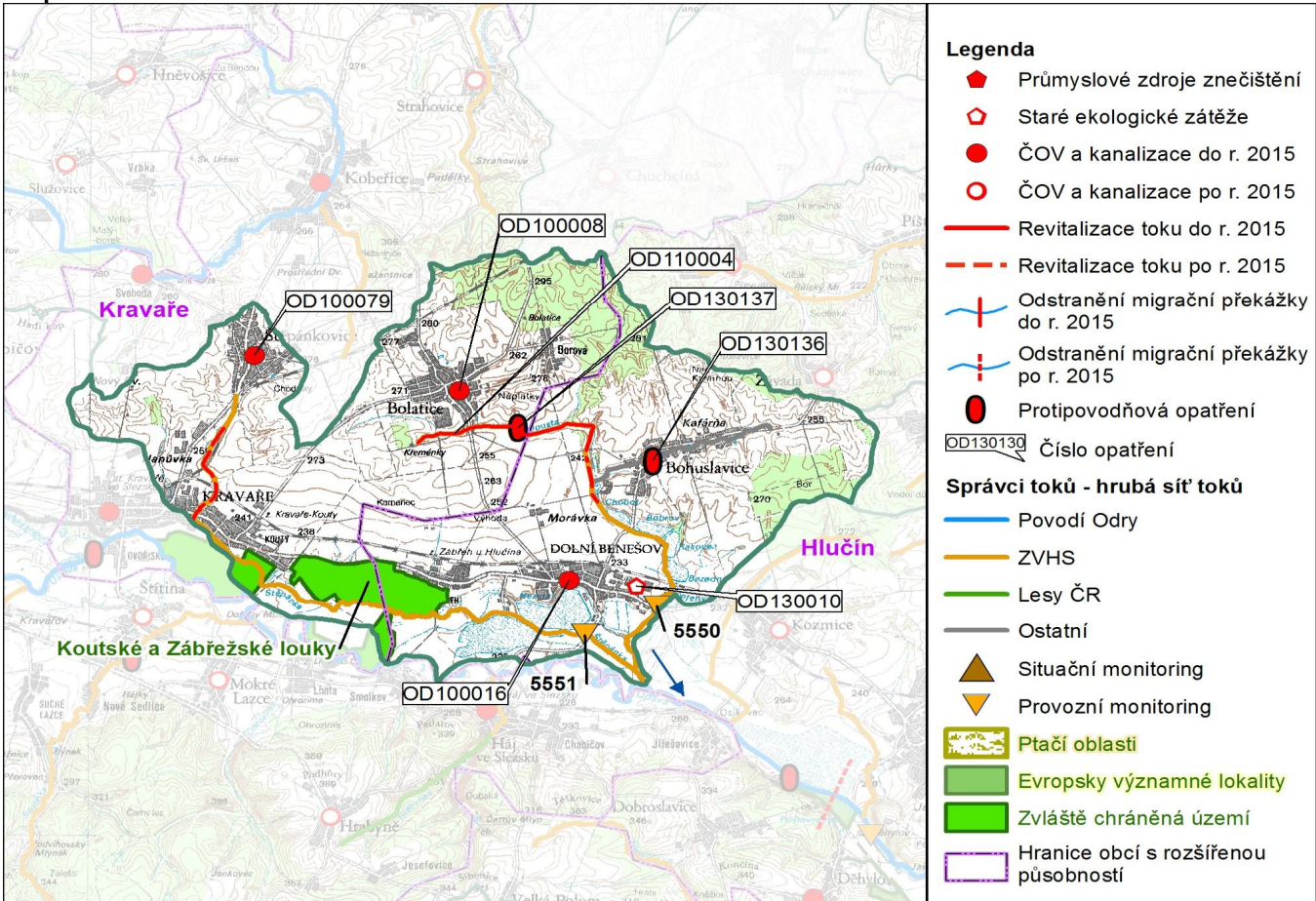
45



Návaznost vodních útvarů

45 → 46

Mapa vodního útvaru



Hydrologické charakteristiky uzavěrného profilu	N-leté průtoky							
	Q ₁	Q ₂	Q ₅	Q ₁₀	Q ₂₀	Q ₅₀	Q ₁₀₀	
m ³ /s	1.4	2.7	5.4	8.2	11.7	17.6	23.3	
ovlivněné N-leté								
M-denní průtoky	Q _{30d}	Q _{90d}	Q _{180d}	Q _{270d}	Q _{330d}	Q _{355d}	Q _{364d}	
	m ³ /s	0.655	0.298	0.141	0.068	0.035	0.019	0.010
Q _a m ³ /s	0.260							

Využití území		
Popis	%	km ²
Umělé přetvořené plochy	12.6	7.1
Orná půda	63.5	35.7
Trvalé plodiny	0.0	0.0
Travní porosty	2.6	1.5
Smíšené zemědělské oblasti	6.7	3.7
Les, polopřirodní vegetace	11.2	6.3
Mokřady	0.0	0.0
Vody	3.4	1.9

2. Chráněná území vázaná na vodní prostředí

ID	Název CHÚ	Druh *
586	Koutské a Zábřežské louky	PR

*) PR - přírodní rezervace

3. Užívání vody (stav z VH bilance roku 2008)

Odběry vody povrchové				
odvětví	skutečné 2008		povolené	počet odb.
	tis.m ³ /rok	l/s	tis.m ³ /rok	
vodovody				
zeměděl.				
energetika				
průmysl				
ostatní				
celkem	0.0	0.0	0.0	0

významné odběry	tok	účel *	l/s 2008

Vypouštění vod				
odvětví	skutečné 2008		povolené	počet vyp.
	tis.m ³ /rok	l/s	tis.m ³ /rok	
komunální	695.2	22.0	999.9	6
zeměděl.				
energetika				
průmysl	74.2	2.4	172.6	2
ostatní				
celkem	769.4	24.4	1 172.5	8

význam. vypouštění	tok	typ *	l/s 2008
ČOV DOLNÍ BENEŠOV	Opusta	K	10.6
ŠTĚPÁNKOVICE - kanál	Štěpánka	K	3.3
ČOV OBEC BOLATICE	Opusta	K	5.7
MSA DOLNÍ BENEŠOV	Opusta	P	2.1
DOLNÍ BENEŠOV - kanál	Mlýnská str.	K	0.9
MĚSTO KRAVAŘE - kanál	Štěpánka	K	0.8
BOLATICE - BOROVÁ	bezejmenný	K	0.7
LANEX BOLATICE	kanalizace z	P	0.2

* V - veřejné vodovody, K - komunální vypouštění, Z - zemědělství, E - energetika, P - průmysl, J - ostatní

Odběry vody podzemní				
odvětví	skutečné 2008		povolené	počet odb.
	tis.m ³ /rok	l/s	tis.m ³ /rok	
vodáren.	242.3	7.7	315.4	1
ostatní	54.8	1.7	85.0	4
celkem	297.1	9.4	400.4	5

významné odběry	místo	účel *	l/s
OÚ BOLATICE - BORO	Bohuslavice	V	7.7
MSA DOLNÍ BENEŠOV	Dolní Beneš	povolené	0.9
3 odběry			0.8

Bodové znečištění - souhrnné údaje (t/rok)				
BSK5	CHSK	N_NH4	N_ANORG	P
13.397	45.618	9.320	11.472	1.139

Plošné znečištění	
Dusík - bilanční přebytek (kg/ha/rok)	31.23
Fosfor - vstup erozí (kg/ha/rok)	0.64
Podíl plochy zranitelných oblastí (%)	0.0

Další vlivy	
Poddolování	
Křídlatka	

Významná akumulace vody			
nádrž	tok	obj. mil.m ³	odběr (mil.m ³ /r)

Významný převod vody		
název	kapacita	mil.m ³ /rok

4. Monitoring jakosti povrchových vod

ID	tok	název	km	druh	Rybí směrn.	repre	sořadnice X Y
5550	Opusta	nad Štěpánkou	1.5	provozní		ano	-480889.7 -1091615.2
5551	Štěpánka	ústí	1.0	provozní		ne	-482088.5 -1092037.1

5. Hodnocení stavu vodního útvaru

Reprezentativní profily

Číslo prof.	Tok	Název	Ukazatele překračující limity	Pozn.
5550	Opusta	nad Štěpánkou	BSK5, P, SI BENTOSU, Cd, Hg	

Ekologický stav

FYZIKÁLNĚ-CHEMICKÉ SLOŽKY				BIOLOGICKÉ SLOŽKY					
V.F-CH.L.		SPECIF. ZNEČ. L.		RYBY		BENTOS		CHLOROFYL	
Přímé	Nepřímé	Přímé	Nepřímé	Přímé	Nepřímé	Přímé	Nepřímé	Přímé	Nepřímé
N	-	V	V	PN	přírodní	N	N	NEH.	NEH.
nevyhovující		vyhovující		pot. nevyhovující		nevyhovující			
nevyhovující				nevyhovující					
				nevyhovující					
BSK5, P									

Chemický stav

SYNTETICKÉ LÁTKY		KOVY	
Přímé	Nepřímé	Přímé	Nepřímé
V	V	N	N
vyhovující		nevyhovující	
nevyhovující			
		Cd, Hg	Cd, Hg

Celkový stav VU

Ekologický stav	Chemický stav
nevyhovující	nevyhovující
Celkový stav	
nevyhovující	

HMWB	Důvody vymezení
ne	-

Hydromorfologické ukazatele

Tok (správce toku *)	Délka v km	Říční kontinuum - počet		Vzdouvání	Zpevnění břehů a koryta	Podélné hráze	Zastavěná území	Zatrubnění
		překážek	s rybochody					
Opusta (ZVHS)	11.0				5.3		0.8	
Štěpánka (ZVHS)	6.6				2.5		2.7	0.3

*) Pod - Povodí Odry s.p., ZVHS - Zemědělská vodohospodářská správa, LČR - Lesy České republiky s.p.

6. Záplavová území

Tok	Správce	Z toho intravilán	Záplavové území stanoveno kým, kdy
Úseky toků se stanoveným ZÚ - současný stav			
Úseky ke stanovení do roku 2015			
Úseky k aktualizaci stanoveného ZÚ			
Úseky toků k vyhodnocování a zvládnutí povodňových rizik podle Směrnice 2007/60/ES			

7. Návrh opatření ve vodním útvaru**Opatření k dosažení cílů ochrany vod jako složky životního prostředí****Kanalizace a ČOV - do r. 2015**

ID opatření	Název opatření	Poznámka:
OD100008	Bolatice - výstavba kanalizace a ČOV	
OD100016	Dolní Benešov - výstavba kanalizace	
OD100079	Štěpánkovice - výstavba ČOV a kanalizace	

Kanalizace a ČOV - po r. 2015

Staré ekologické zátěže

OD130010	MSA, a.s. - sanace (ekologická smlouva)	

Revitalizace toků a odstranění migračních překážek - do r. 2015 (typ opatření*; správce#)

OD110004	Revitalizace toku Opusta, km 5.7-8.8 (27; ZVHS)	

Revitalizace toků a odstranění migračních překážek - po r. 2015 (typ opatření*; správce#)

	Opusta; D.Benešov, km 4.5 - 5.7 (27; ZVHS)	
	Štěpánka; Štěpánkovice, km 9.0 - 11.0 (27; ZVHS)	

*) 27 - vytvoření přírodě blízkého nového koryta vodního toku. v rámci údolní nivy

) P Od - Povodí Odry s.p., ZVHS - Zemědělská vodohospodářská správa, LČR - Lesy České republiky s.p.

Obecná opatření

OD100105	Omezení negativních vlivů pesticidů na povrchové a podzemní vody	
OD100116	Opatření k omezení eroze z pohledu transportu chemických látek	

Opatření na úseku ochrany před povodněmi

ID opatření	Tok, lokalita	km	Navrhované opatření	Poznámka:

Suché nádrže

OD130136	Bohuslavický p.; Bohuslavice; s.nádrže (účelem je i zachyc. splachů z polí; v rámci II. etapy PPPP)	
OD130137	Opusta; Bolatice; 4 suché nádrže (průlehy) (v rámci II. etapy PPPP)	

Příprava komplexních pozemkových úprav

obec, katastrální území lokality	katastrální úřad
do r. 2015	
Bohuslavice	Opava
Bolatice	Opava
Kravaře	Opava
Štěpánkovice	Opava
po r. 2015	

8. Odhad dopadu opatření k r. 2015 na celk. stav

Celk. stav VÚ	Pozn.
nevyhovující	

Poznámky k navrhovaným opatřením: