

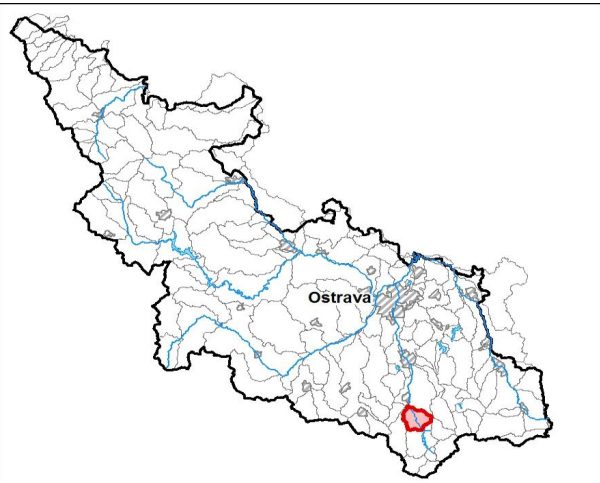
# Průvodní list útvary povrchových vod Plánu oblasti povodí Odry

## Ostravice po soutok s tokem Čeladenka

Kraj (kraje):	Moravskoslezský	Pracovní číslo VÚ:	<b>54/CZ</b>
Vodoprávní úřad (úřady)	Frydlant nad Ostravicí	ID	20390000
		ČHP	2-03-01-019

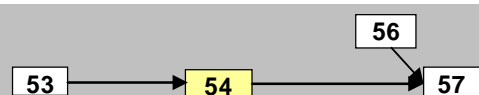
### 1. Charakteristika vodního útvaru

54

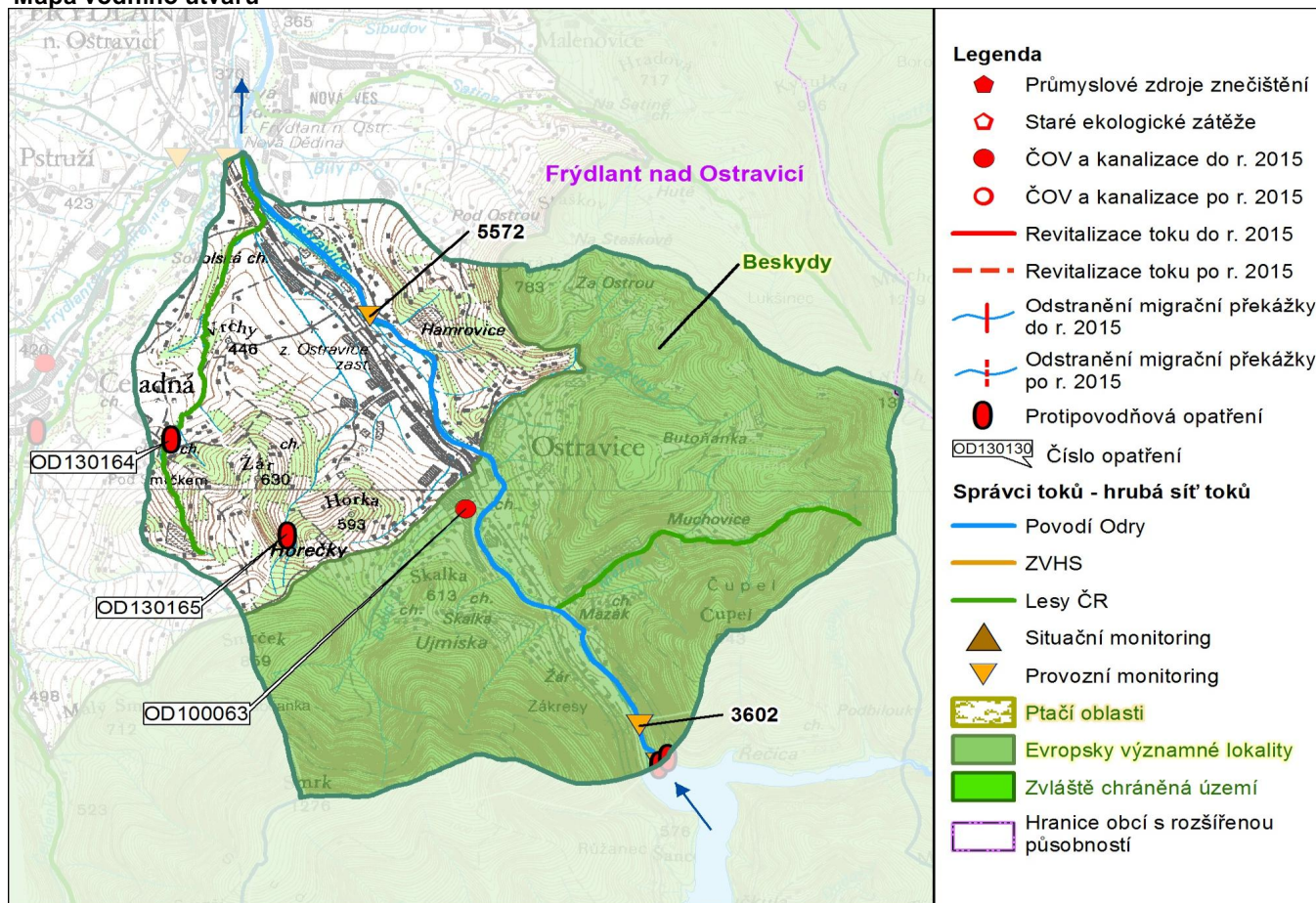


Počet obyvatel:	2 413
Kategorie	řeka
Typ	22225
Ekoregion	Karpaty
Nadmožská výška	200 - 500
Geologický typ	vápnitý
Řád Strahlera	5
Plocha povodí km <sup>2</sup>	177.89
Délka páteř. toku [km]	7.3
Staničení páteř. toku	37.5 - 45.8

#### Návaznost vodních útvarů



### Mapa vodního útvaru



Hydrologické charakteristiky uzavěrného profilu	N-leté průtoky							
	$Q_1$	$Q_2$	$Q_5$	$Q_{10}$	$Q_{20}$	$Q_{50}$	$Q_{100}$	
$m^3/s$	59.7	90.3	140	183	233	306	368	
ovlivněné N-leté			75		110		135	
$Q_a$ $m^3/s$	M-denní průtoky							
	$Q_{30d}$	$Q_{90d}$	$Q_{180d}$	$Q_{270d}$	$Q_{330d}$	$Q_{355d}$	$Q_{364d}$	
$m^3/s$	9.31	4.69	2.42	1.25	0.631	0.334	0.143	

Využití území		
Popis	%	km <sup>2</sup>
Umělé přetvořené plochy	2.4	4.3
Orná půda	0.0	0.0
Trvalé plodiny	0.0	0.0
Travní porosty	7.6	13.4
Smíšené zemědělské oblasti	24.3	43.2
Les, polopřirodní vegetace	65.7	116.9
Mokřady	0.0	0.0
Vody	0.0	0.0

## 2. Chráněná území vázaná na vodní prostředí

ID	Název CHÚ	Druh *
CZ0724089	Beskydy	EVL

\*) EVL - evropsky významná lokalita

## 3. Užívání vody (stav z VH bilance roku 2008)

Odběry vody povrchové				
odvětví	skutečné 2008		povolené	počet odb.
	tis.m <sup>3</sup> /rok	l/s	tis.m <sup>3</sup> /rok	
vodovody				
zeměděl.				
energetika				
průmysl				
ostatní				
celkem	0.0	0.0	0.0	0
významné odběry				
	tok	účel *	l/s 2008	

Vypouštění vod				
odvětví	skutečné 2008		povolené	počet vyp.
	tis.m <sup>3</sup> /rok	l/s	tis.m <sup>3</sup> /rok	
komunální				
zeměděl.				
energetika				
průmysl				
ostatní	7.8	0.2	11.0	1
celkem	7.8	0.2	11.0	1
význam. vypouštění				
	tok	typ *	l/s 2008	
HORSKÝ HOTEL SEPE	Sepetný potok	J	0.2	

\* V - veřejné vodovody, K - komunální vypouštění, Z - zemědělství, E - energetika, P - průmysl, J - ostatní

Odběry vody podzemní				
odvětví	skutečné 2008		povolené	počet odb.
	tis.m <sup>3</sup> /rok	l/s	tis.m <sup>3</sup> /rok	
vodáren.				
ostatní				
celkem	0.0	0.0	0.0	0
významné odběry				
	místo	účel *	l/s	

Bodové znečištění - souhrnné údaje (t/rok)				
BSK5	CHSK	N_NH4	N_ANORG	P
0.058	0.320	0.000	0.000	0.000
Plošné znečištění				
Dusík - bilanční přebytek (kg/ha/rok)				22.08
Fosfor - vstup erozí (kg/ha/rok)				0.50
Podíl plochy zranitelných oblastí (%)				0.0
Další vlivy				
Poddolování				
Křídlatka				

Významná akumulace vody			
nádrž	tok	obj. mil.m <sup>3</sup>	odběr (mil.m <sup>3</sup> /r)

Významný převod vody		
název	kapacita	mil.m <sup>3</sup> /rok

## 4. Monitoring jakosti povrchových vod

ID	tok	název	km	druh	Rybí směrn.	repre	souřadnice X Y	
3602	Ostravice	p/nádr. Šance	44.5	provozní		ne	-464180.5	-1137921.7
5572	Ostravice	n/Čeladenkou		provozní		ano	-466306.8	-1133464.1

## 5. Hodnocení stavu vodního útvaru

### Reprezentativní profily

Číslo prof.	Tok	Název	Ukazatele překračující limity	Pozn.
5572	Ostravice	n/Čeladenkou		

### Ekologický stav

FYZIKÁLNĚ-CHEMICKÉ SLOŽKY				BIOLOGICKÉ SLOŽKY					
V.F-CH.L.		SPECIF. ZNEČ. L.		RYBY		BENTOS		CHLOROFYL	
Přímé	Nepřímé	Přímé	Nepřímé	Přímé	Nepřímé	Přímé	Nepřímé	Přímé	Nepřímé
V	-	V	V	V	přírodní	NEH.	V	NEH.	NEH.
vyhovující		vyhovující		vyhovující		vyhovující			
vyhovující				vyhovující					
				vyhovující					
vyhovující									

### Chemický stav

SYNTETICKÉ LÁTKY		KOVY	
Přímé	Nepřímé	Přímé	Nepřímé
NEH.	V	NEH.	V
vyhovující		vyhovující	
vyhovující			

### Celkový stav VU

Ekologický stav	Chemický stav
vyhovující	vyhovující
Celkový stav	
vyhovující	

HMWB	Důvody vymezení
ne	-

### Hydromorfologické ukazatele

Tok (správce toku *)	Délka v km	Říční kontinuum - počet		Vzdouvání	Zpevnění břehů a koryta	Podélné hráze	Zastavěná území	Zatrubnění
		překážek	s rybochody					
				Celkové délky v km				
Mazák (LČR)	3.6	6	0				0.4	
Ostravice (POd)	7.3	2	0	0.1	4.2	1.9	5.3	
Řasník (LČR)	5.2						0.7	

\*) POd - Povodí Odry s.p., ZVHS - Zemědělská vodohospodářská správa, LČR - Lesy České republiky s.p.

## 6. Záplavová území

Tok	Správce	Z toho intravilán	Záplavové území stanoveno kým, kdy
<b>Úseky toků se stanoveným ZÚ - současný stav</b>			
Ostravice km 12.0 - 45.6	POd	Ostravice, Frýdlant n. O. - Nová Ves	
<b>Úseky ke stanovení do roku 2015</b>			
<b>Úseky k aktualizaci stanoveného ZÚ</b>			
<b>Úseky toků k vyhodnocování a zvládnutí povodňových rizik podle Směrnice 2007/60/ES</b>			

7. Návrh opatření ve vodním útvaru		
Opatření k dosažení cílů ochrany vod jako složky životního prostředí		
Kanalizace a ČOV - do r. 2015		
ID opatření	Název opatření	Poznámka:
OD100063	Ostravice - výstavba kanalizace a ČOV	
Kanalizace a ČOV - po r. 2015		
Staré ekologické zátěže		
Revitalizace toků a odstranění migračních překážek - do r. 2015		
Revitalizace toků a odstranění migračních překážek - po r. 2015		
Obecná opatření		
OD100102	Hospodaření v ochranných pásmech vodních zdrojů	

Opatření na úseku ochrany před povodněmi				
ID opatření	Tok, lokalita (správce <sup>#</sup> )	km	Navrhované opatření	Poznámka:
OD130164	Řasník; Ostravice (LČR)	2.0 - 3.5	zkapacitnění, směrová a výšková stabilizace koryta	
OD130165	Stříbrník; Ostravice (LČR)	2.5 - 4.0	zkapacitnění, směrová a výšková stabilizace koryta	

<sup>#</sup>) POd - Povodí Odry s.p., ZVHS - Zemědělská vodohospodářská správa, LČR - Lesy České republiky s.p.

Suché nádrže	

Příprava komplexních pozemkových úprav	
obec, katastrální území lokality	katastrální úřad
<b>do r. 2015</b>	
<b>po r. 2015</b>	

8. Odhad dopadu opatření k r. 2015 na celk. stav	
Celk. stav VÚ	Pozn.
vyhovující	

Poznámky k navrhovaným opatřením :