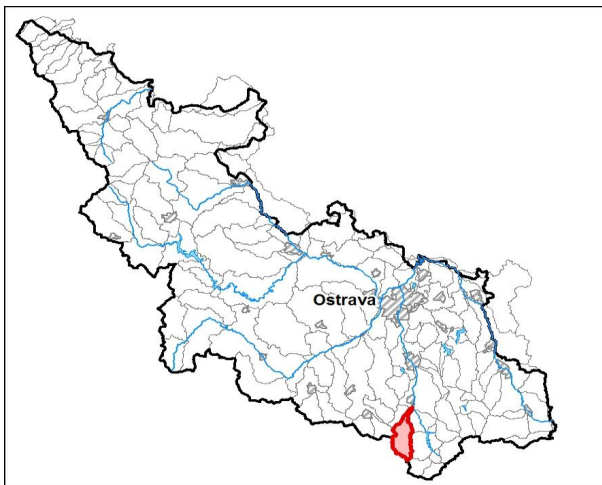


Průvodní list útvaru povrchových vod Plánu oblasti povodí Odry

Čeladenka po ústí do toku Ostravice		Pracovní číslo VÚ:	56/CZ
Kraj (kraje):	Moravskoslezský	ID	20395000
Vodoprávní úřad (úřady)	Frydlant nad Ostravicí	ČHP	2-03-01-022

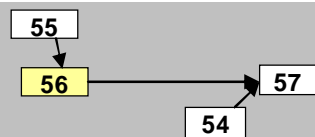
1. Charakteristika vodního útvaru

56

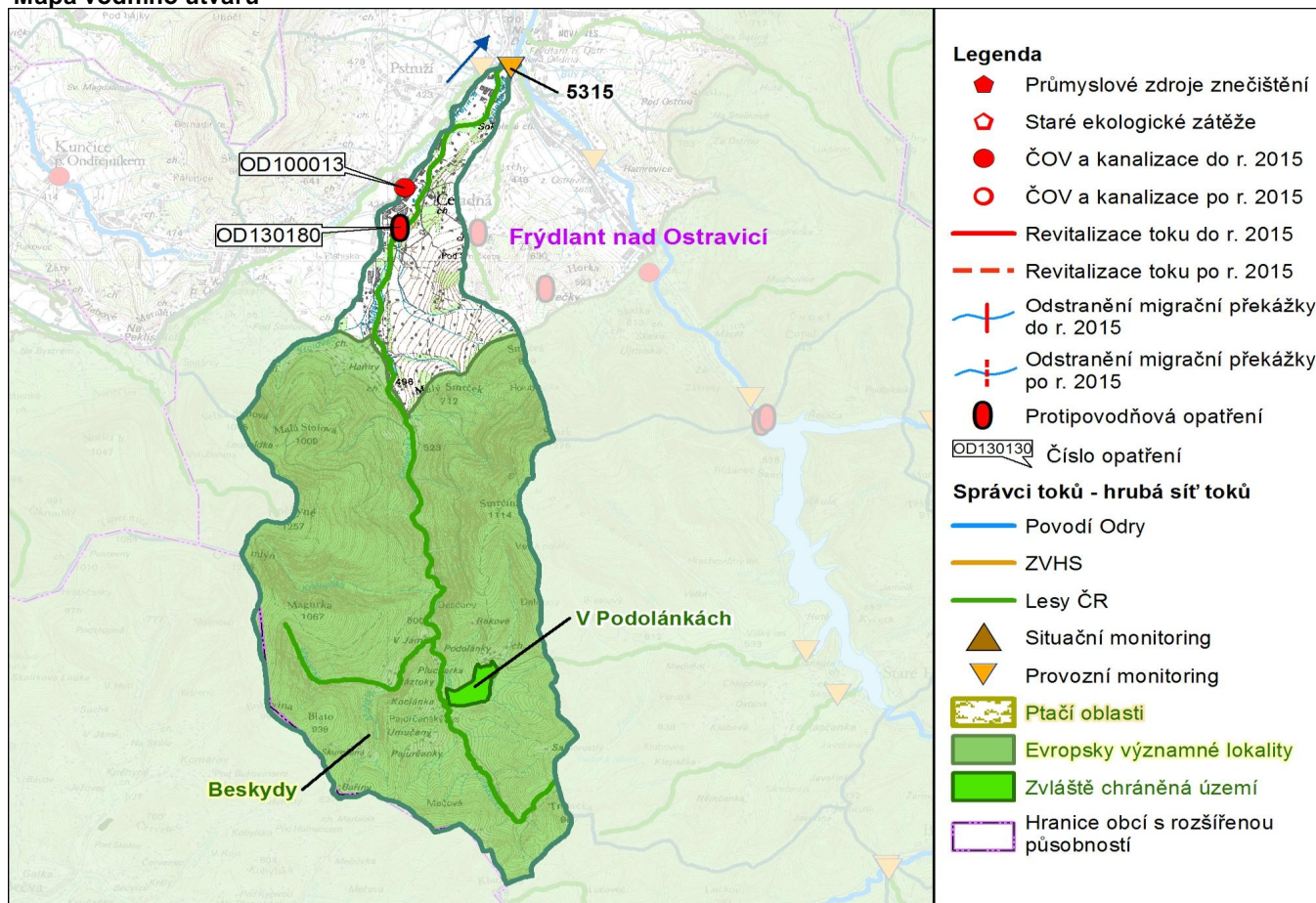


Počet obyvatel:	2 016
Kategorie	řeka
Typ	22215
Ekoregion	Karpaty
Nadmožská výška	200 - 500
Geologický typ	vápnitý
Řád Strahlera	5
Plocha povodí km ²	59.9
Délka páteř. toku [km]	18.1
Staničení páteř. toku	0.0 - 18.1

Návaznost vodních útvarů



Mapa vodního útvaru



Hydrologické charakteristiky uzavěrného profilu	N-leté průtoky							
	Q_1	Q_2	Q_5	Q_{10}	Q_{20}	Q_{50}	Q_{100}	
m^3/s	22.2	35.6	58.5	79.7	104	142	176	
M-denní průtoky								
Q_a m^3/s	Q_{30d}	Q_{90d}	Q_{180d}	Q_{270d}	Q_{330d}	Q_{355d}	Q_{364d}	
1.39	3.36	1.66	0.861	0.455	0.246	0.145	0.079	

Využití území		
Popis	%	km ²
Umělé přetvořené plochy	0.8	0.5
Orná půda	1.1	0.7
Trvalé plodiny	0.0	0.0
Travní porosty	2.7	1.6
Smíšené zemědělské oblasti	10.5	6.3
Les, polopřírodní vegetace	84.9	50.9
Mokřady	0.0	0.0
Vody	0.0	0.0

2. Chráněná území vázaná na vodní prostředí

ID	Název CHÚ	Druh *
485	V Podolánkách	PR
CZ0724089	Beskydy	EVL

*) EVL - evropsky významná lokalita

PR - přírodní rezervace

3. Užívání vody (stav z VH bilance roku 2008)

Odběry vody povrchové				
odvětví	skutečné 2008		povolené	počet odb.
	tis.m ³ /rok	l/s	tis.m ³ /rok	
vodovody				
zeměděl.				
energetika				
průmysl				
ostatní				
celkem	0.0	0.0	0.0	0
významné odběry				
	tok	účel *	l/s 2008	

Vypouštění vod				
odvětví	skutečné 2008		povolené	počet vyp.
	tis.m ³ /rok	l/s	tis.m ³ /rok	
komunální	220.6	7.0	584.0	1
zeměděl.				
energetika				
průmysl				
ostatní				
celkem	220.6	7.0	584.0	1
význam. vypouštění				
	tok	typ *	l/s 2008	
OÚ ČELADNÁ - ČOV	Čeladenka	K	7.0	

* V - veřejné vodovody, K - komunální vypouštění, Z - zemědělství, E - energetika, P - průmysl, J - ostatní

Odběry vody podzemní				
odvětví	skutečné 2008		povolené	počet odb.
	tis.m ³ /rok	l/s	tis.m ³ /rok	
vodáren.				
ostatní				
celkem	0.0	0.0	0.0	0
významné odběry				
	místo	účel *	l/s	

Bodové znečištění - souhrnné údaje (t/rok)				
BSK5	CHSK	N_NH4	N_ANORG	P
3.504	15.184	1.507	7.008	1.197
Plošné znečištění				
Dusík - bilanční přebytek (kg/ha/rok)				18.78
Fosfor - vstup erozí (kg/ha/rok)				0.17
Podíl plochy zranitelných oblastí (%)				0.0
Další vlivy				
Poddolování				
Křídlatka	Čeladenka 0,4 km, Magurka 1,0 km			

Významná akumulace vody			
nádrž	tok	obj. mil.m ³	odběr (mil.m ³ /r)

Významný převod vody		
název	kapacita	mil.m ³ /rok

4. Monitoring jakosti povrchových vod

ID	tok	název	km	druh	Rybí směrn.	repre	souřadnice X Y	
5315	Čeladenka	ústí	0.2	provozní	ano	ano	-467490.2	-1131720.7

5. Hodnocení stavu vodního útvaru

Reprezentativní profily

Číslo prof.	Tok	Název	Ukazatele překračující limity	Pozn.
5315	Čeladenka	ústí		

Ekologický stav

FYZIKÁLNĚ-CHEMICKÉ SLOŽKY				BIOLOGICKÉ SLOŽKY					
V.F-CH.L.		SPECIF. ZNEČ. L.		RYBY		BENTOS		CHLOROFYL	
Přímé	Nepřímé	Přímé	Nepřímé	Přímé	Nepřímé	Přímé	Nepřímé	Přímé	Nepřímé
V	-	V	V	V	B	NEH.	V	NEH.	NEH.
vyhovující		vyhovující		vyhovující		vyhovující			
vyhovující				vyhovující					
				vyhovující					
vyhovující									

Chemický stav

SYNTETICKÉ LÁTKY		KOVY	
Přímé	Nepřímé	Přímé	Nepřímé
NEH.	V	NEH.	V
vyhovující		vyhovující	
vyhovující			

Celkový stav VU

Ekologický stav	Chemický stav
vyhovující	vyhovující
Celkový stav	
vyhovující	

HMWB	Důvody vymezení
ne	-

Hydromorfologické ukazatele

Tok (správce toku *)	Délka v km	Říční kontinuum - počet		Vzdouvání	Zpevnění břehů a koryta	Podélné hráze	Zastavěná území	Zatrubnění
		překážek	s rybochody					
Čeladenka (LČR)	18.1	24	0				4.3	
Magurka (LČR)	3.6							

*) Pod - Povodí Odry s.p., ZVHS - Zemědělská vodohospodářská správa, LČR - Lesy České republiky s.p.

6. Záplavová území

Tok	Správce	Z toho intravilán	Záplavové území stanoveno kým, kdy
Úseky toků se stanoveným ZÚ - současný stav			
Úseky ke stanovení do roku 2015			
Čeladenka km 0.0 - 8.3 (LČR)			
Úseky k aktualizaci stanoveného ZÚ			
Úseky toků k vyhodnocování a zvládnutí povodňových rizik podle Směrnice 2007/60/ES			

7. Návrh opatření ve vodním útvaru		
Opatření k dosažení cílů ochrany vod jako složky životního prostředí		
Kanalizace a ČOV - do r. 2015		
ID opatření	Název opatření	Poznámka:
OD100013	Čeladná - výstavba kanalizace, rekonstrukce ČOV	
Kanalizace a ČOV - po r. 2015		
Staré ekologické zátěže		
Revitalizace toků a odstranění migračních překážek - do r. 2015		
Revitalizace toků a odstranění migračních překážek - po r. 2015		
Obecná opatření		
OD100102	Hospodaření v ochranných pásmech vodních zdrojů	
OD100108	Snížování znečištění z atmosférické depozice	

Opatření na úseku ochrany před povodněmi				
ID opatření	Tok, lokalita (správce [#])	km	Navrhované opatření	Poznámka:
OD130180	Čeladenka; Čeladná (LČR)	3.0 - 3.9	zřízení levobř.hráze v podobě zem. valu a opěrné zdi	

[#]) POd - Povodí Odry s.p., ZVHS - Zemědělská vodohospodářská správa, LČR - Lesy České republiky s.p.

Suché nádrže	

Příprava komplexních pozemkových úprav	
obec, katastrální území lokality	katastrální úřad
do r. 2015	
po r. 2015	

8. Odhad dopadu opatření k r. 2015 na celk. stav	
Celk. stav VÚ	Pozn.
vyhovující	

Poznámky k navrhovaným opatřením: