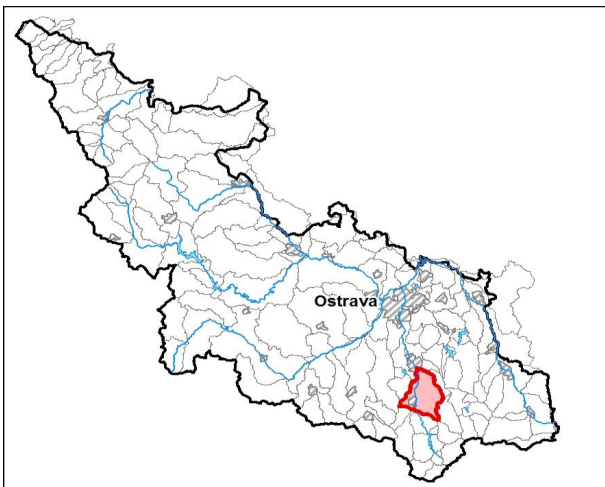


Průvodní list útvaru povrchových vod Plánu oblasti povodí Odry

Ostravice po soutok s tokem Morávka		Pracovní číslo VÚ:	57/CZ
Kraj (kraje):	Moravskoslezský	ID	20402000
Vodoprávní úřad (úřady)	Frydlant nad Ostravicí, Frýdek - Místek	ČHP	2-03-01-033

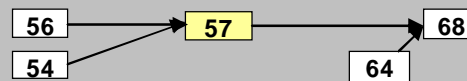
1. Charakteristika vodního útvaru

57

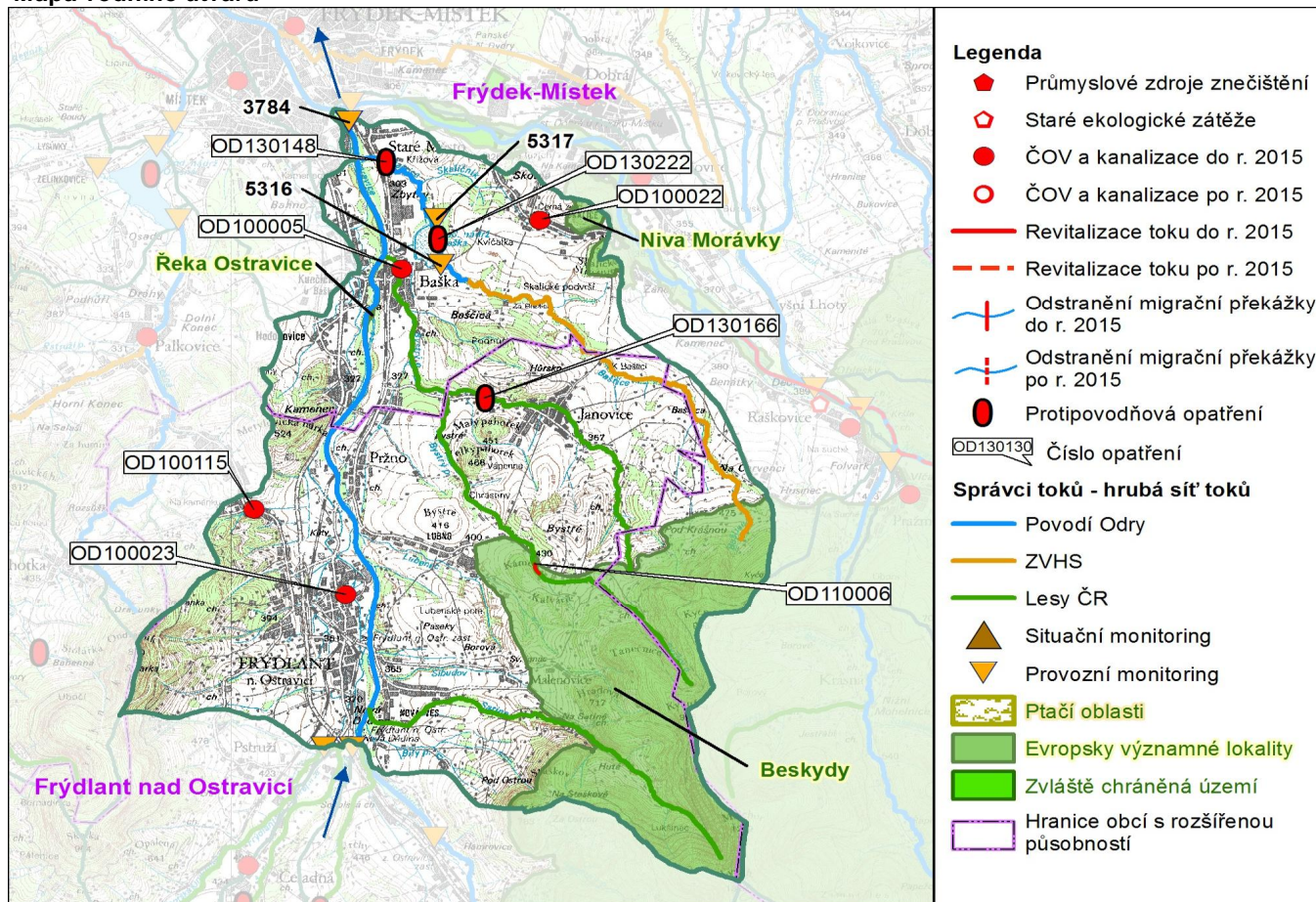


Počet obyvatel:	17 541
Kategorie	řeka
Typ	22226
Ekoregion	Karpaty
Nadmožská výška	200 - 500
Geologický typ	vápnitý
Řád Strahlera	6
Plocha povodí km ²	319.05
Délka páteř. toku [km]	12.2
Staničení páteř. toku	25.3 - 37.5

Návaznost vodních útvarů



Mapa vodního útvaru



Hydrologické charakteristiky uzavěrného profilu	N-leté průtoky								
	Q_1	Q_2	Q_5	Q_{10}	Q_{20}	Q_{50}	Q_{100}		
	m^3/s	101	157	241	312	389	499	590	
	M-denní průtoky								
	Q_{30d}	Q_{90d}	Q_{180d}	Q_{270d}	Q_{330d}	Q_{355d}	Q_{364d}		
$Q_a \text{ m}^3/s$	6.59	m^3/s	15.7	8.07	4.29	2.31	1.23	0.688	0.319

Využití území		
Popis	%	km ²
Umělé přetvořené plochy	0.0	0.0
Orná půda	0.0	0.0
Trvalé plodiny	0.0	0.0
Travní porosty	0.0	0.0
Smíšené zemědělské oblasti	4.9	15.5
Les, polopřirodní vegetace	92.7	295.9
Mokřady	0.0	0.0
Vody	2.4	7.7

2. Chráněná území vázaná na vodní prostředí

ID	Název CHÚ	Druh *
CZ0724089	Beskydy	EVL
CZ0810004	Niva Morávky	EVL
CZ0813462	Řeka Ostravice	EVL

*) EVL - evropsky významná lokalita

3. Užívání vody (stav z VH bilance roku 2008)

Odběry vody povrchové				
odvětví	skutečné 2008		povolené	počet odb.
	tis.m ³ /rok	l/s	tis.m ³ /rok	
vodovody	17.1	0.5	15.0	1
zeměděl.				
energetika				
průmysl	484.9	15.4	1730.0	2
ostatní				
celkem	502.0	15.9	1745.0	3
významné odběry				
významné odběry	tok	účel *	l/s 2008	
SLEZAN záv.04 FRÝDEK	Hodoňovick	P	14.7	
LAKUM - KTL FRÝDLA	náhon Tichá	P	0.7	
HOTEL PETR BEZRUC	Satina	V	0.5	

Vypouštění vod				
odvětví	skutečné 2008		povolené	počet vyp.
	tis.m ³ /rok	l/s	tis.m ³ /rok	
komunální	1 617.9	51.3	3 975.8	3
zeměděl.				
energetika				
průmysl	43.4	1.4	80.0	1
ostatní	15.3	0.5	9.5	1
celkem	1 676.6	53.2	4 065.3	5
význam. vypouštění				
význam. vypouštění	tok	typ *	l/s 2008	
ČOV FRÝDLANT n/Ostr	Ostravice	K	33.9	
OOV - ÚV NOVÁ VES	Bílý potok	K	17	
LAKUM - KTL FRÝDLA	náhon Tichá	P	1.4	
ČOV - ÚSTAV SOC. PÉ	Bystrý potok	J	0.5	
KAN. ul. HUSOVA - POL	VT Bahno	K	0.5	

* V - veřejné vodovody, K - komunální vypouštění, Z - zemědělství, E - energetika, P - průmysl, J - ostatní

Odběry vody podzemní				
odvětví	skutečné 2008		povolené	počet odb.
	tis.m ³ /rok	l/s	tis.m ³ /rok	
vodáren.				
ostatní	78.1	2.5	105.0	2
celkem	78.1	2.5	105.0	2
významné odběry				
významné odběry	místo	účel *	l/s	
GIFF FRÝDLANT n/Ost	Frýdlant na	P	1.5	
BESKYD FRÝDLANT n/	Frýdlant na	P	1.0	

Bodové znečištění - souhrnné údaje (t/rok)				
BSK5	CHSK	N_NH4	N_ANORG	P
10.250	71.269	2.346	32.976	3.808
Plošné znečištění				
Dusík - bilanční přebytek (kg/ha/rok)				35.04
Fosfor - vstup erozí (kg/ha/rok)				0.71
Podíl plochy zranitelných oblastí (%)				0.0
Další vlivy				
Poddolování				
Křídlatka	Ostravice 0,5 km			

Významná akumulace vody			
nádrž	tok	obj. mil.m ³	odběr (mil.m ³ /r)

Významný převod vody		
název	kapacita	mil.m ³ /rok
Hodoňovický náhon - odběr	0.3	13.9

4. Monitoring jakosti povrchových vod

ID	tok	název	km	druh	Rybí směrn.	repre	souřadnice X Y	
3784	Ostravice	n/Morávkou	25.2	provozní	ano	ano	-466572.5	-1120419.6
5316	Bašnice	n/nádrž	3.2	provozní	ano	ne	-465312.5	-1123130.7
5317	Bašnice	n/nádrž	2.2	provozní	ano	ne	-465302.3	-1122294.5

5. Hodnocení stavu vodního útvaru

Reprezentativní profily

Číslo prof.	Tok	Název	Ukazatele překračující limity	Pozn.
3784	Ostravice	n/Morávkou		

Ekologický stav

FYZIKÁLNĚ-CHEMICKÉ SLOŽKY				BIOLOGICKÉ SLOŽKY					
V.F-CH.L.		SPECIF. ZNEČ. L.		RYBY		BENTOS		CHLOROFYL	
Přímé	Nepřímé	Přímé	Nepřímé	Přímé	Nepřímé	Přímé	Nepřímé	Přímé	Nepřímé
V	-	V	V	V	B	NEH.	V	V	V
vyhovující		vyhovující		vyhovující		vyhovující		V	
vyhovující				vyhovující					
				vyhovující					
vyhovující									

Chemický stav

SYNTETICKÉ LÁTKY		KOVY	
Přímé	Nepřímé	Přímé	Nepřímé
NEH.	V	NEH.	V
vyhovující		vyhovující	
vyhovující			

Celkový stav VU

Ekologický stav	Chemický stav
vyhovující	vyhovující
Celkový stav	
vyhovující	

HMWB	Důvody vymezení
ne	-

Hydromorfologické ukazatele

Tok (správce toku *)	Délka v km	Říční kontinuum - počet		Vzdouvání	Zpevnění břehů a koryta	Podélné hráze	Zastavěná území	Zatrubnění
		překážek	s rybochody					
Baštica (POd+ZVHS)	13.7	1	0	0.7	1.3	0.3	2.6	
Bystrý p. (LČR)	10.8	11	0				2.6	
Ostravice (POd)	12.2	6	4	0.5	11.0	8.0	6.5	
Říčka (LČR)	5.8						3.1	
Satina (LČR)	7.4	6	0				0.8	

*) POd - Povodí Odry s.p., ZVHS - Zemědělská vodohospodářská správa, LČR - Lesy České republiky s.p.

6. Záplavová území

Tok	Správce	Z toho intravilán	Záplavové území stanoveno kým, kdy
Úseky toků se stanoveným ZÚ - současný stav			
Baštica km 0.0 - 3.3	POd		
Ostravice km 12.0 - 45.6	POd	Frýdlant n. O., Pržno, Baška, FM-Staré Měs	
Úseky ke stanovení do roku 2015			
Úseky k aktualizaci stanoveného ZÚ			
Úseky toků k vyhodnocování a zvládnutí povodňových rizik podle Směrnice 2007/60/ES			
Ostravice km 25.3 - 27.10 jako součást úseku Ostravice 0.0 - 27.1 (POd)			

7. Návrh opatření ve vodním útvaru**Opatření k dosažení cílů ochrany vod jako složky životního prostředí****Kanalizace a ČOV - do r. 2015**

ID opatření		Poznámka:
OD100005	Baška - výstavba kanalizace (napojení na ČOV FM)	
OD100022	Frýdek-Místek - výstavba kanalizace	Skalice
OD100023	Frýdlant nad Ostravicí - výstavba kanalizace	
OD100115	Metylovice - výstavba kanalizace	

Kanalizace a ČOV - po r. 2015

Staré ekologické zátěže

Revitalizace toků a odstranění migračních překážek - do r. 2015 (typ opatření*; správce#)

OD110006	Revitalizace Bystrého potoka km 7.1 - 7.3 (26m; LČR)	
*) 26m - obnova přirozené členitosti vodního toku v rámci koryta, koryto včetně sklonových poměrů částečně nebo zcela zachováno		
#) POd - Povodí Odry s.p., ZVHS - Zemědělská vodohospodářská správa, LČR - Lesy České republiky s.p.		

Revitalizace toků a odstranění migračních překážek - po r. 2015

Obecná opatření

OD100102	Hospodaření v ochranných pásmech vodních zdrojů	
OD130002	Opatření pro regulaci odběrů a vzdouvání	

Opatření na úseku ochrany před povodněmi

ID opatření	Tok, lokalita (správce#)	km	Navrhované opatření	Poznámka:
OD130148	Baštice; St.Město u F-M (POd)	0.5 - 0.8	zvýšení 0,3 km LB.hráze, snížení 2 balvanitýchstupňů	po r. 2015
OD130166	Řička; Janovice (LČR)	0.5 - 1.7	směrová a výšková stabilizace koryta	
OD130222	Baštice; Baška (LČR)		těžba nánosů ze zátopů vodního díla	zvyšování bezpečnosti VD

Suché nádrže

Příprava komplexních pozemkových úprav

obec, katastrální území lokality	katastrální úřad
do r. 2015	
po r. 2015	
Frýdlant nad Ostravicí, Nová Ves u Frýd. n.Ostr.	Frýdek - Místek

8. Odhad dopadu opatření k r. 2015 na celk. stav

Celk. stav VÚ	Pozn.
vyhovující	

Poznámky k navrhovaným opatřením:

Oprava 3 spádových objektů na Ostravici.

V rámci odstranění povodňových škod 2010 bude obnoven balvanitý skluz na Pržně pod železničním mostem na trati ČD Ostrava hl. n. – Kojetín a dále bude rekonstruován Prženský jez.