
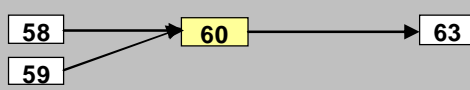
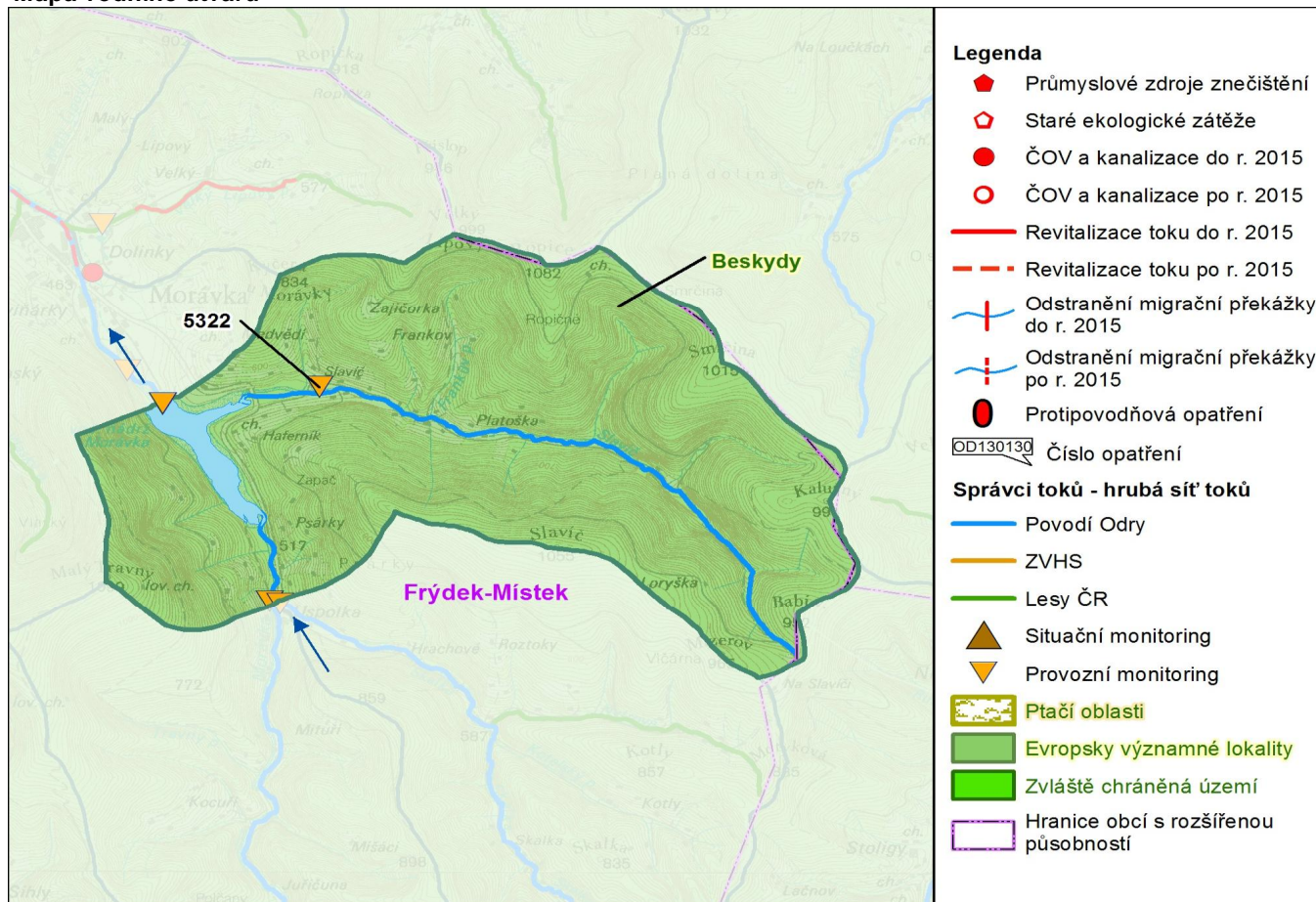


Průvodní list útvaru povrchových vod Plánu oblasti povodí Odry

Nádrž Morávka		Pracovní číslo VÚ:	60/CZ
Kraj (kraje):	Moravskoslezský	ID	203010420002
Vodoprávní úřad (úřady)	Frýdek - Místek	ČHP	2-03-01-042
<p>1. Charakteristika vodního útvaru</p> <div style="border: 1px solid black; padding: 10px; display: inline-block; font-size: 2em; font-weight: bold; margin: 10px;">60</div> 	Počet obyvatel:		
	Kategorie	nádrž	
	Typ	232122	
	Ekoregion	Karpaty	
	Nadmožská výška	500 - 800	
	Geologický typ	vápnitý	
	Řád Strahlera		
	Plocha povodí km ²	63.3	
	Délka páteř. toku [km]	2.7	
	Staničení páteř. toku	18.8 - 21.5	
Návaznost vodních útvarů			

Mapa vodního útvaru



Hydrologické charakteristiky uzavěrného profilu	N-leté průtoky							
	Q_1	Q_2	Q_5	Q_{10}	Q_{20}	Q_{50}	Q_{100}	
m^3/s	21.8	39.4	67.0	90.7	117	155	187	
ovlivněné N-leté			50		50		50	
Q_a m^3/s	M-denní průtoky							
	Q_{30d}	Q_{90d}	Q_{180d}	Q_{270d}	Q_{330d}	Q_{355d}	Q_{364d}	
m^3/s	4.40	2.06	1.03	0.530	0.290	0.180	0.120	

Využití území		
Popis	%	km ²
Umělé přetvořené plochy	0.0	0.0
Orná půda	0.0	0.0
Trvalé plodiny	0.0	0.0
Travní porosty	0.0	0.0
Smíšené zemědělské oblasti	6.4	4.0
Les, polopřirodní vegetace	93.6	59.3
Mokřady	0.0	0.0
Vody	0.0	0.0

2. Chráněná území vázaná na vodní prostředí

ID	Název CHÚ	Druh *
CZ0724089	Beskydy	EVL

*) EVL - evropsky významná lokalita

3. Užívání vody (stav z VH balance roku 2008)

Odběry vody povrchové				
odvětví	skutečné 2008		povolené	počet odb.
	tis.m ³ /rok	l/s	tis.m ³ /rok	
vodovody	6868.6	217.8	14500.0	1
zeměděl.				
energetika				
průmysl				
ostatní				
celkem	6868.6	217.8	14500.0	1

významné odběry	tok	účel *	l/s 2008
VD MORÁVKA ÚV V.LHOT	Morávka	V	217.8

* V - veřejné vodovody, K - komunální vypouštění, Z - zemědělství, E - energetika, P - průmysl, J - ostatní

Vypouštění vod				
odvětví	skutečné 2008		povolené	počet vyp.
	tis.m ³ /rok	l/s	tis.m ³ /rok	
komunální				
zeměděl.				
energetika				
průmysl				
ostatní				
celkem	0.0	0.0	0.0	0

význam. vypouštění	tok	typ *	l/s 2008

Odběry vody podzemní				
odvětví	skutečné 2008		povolené	počet odb.
	tis.m ³ /rok	l/s	tis.m ³ /rok	
vodáren.				
ostatní				
celkem	0.0	0.0	0.0	0

významné odběry	místo	účel *	l/s

Bodové znečištění - souhrnné údaje (t/rok)				
BSK5	CHSK	N_NH4	N_ANORG	P
0.000	0.000	0.000	0.000	0.000

Plošné znečištění	
Dusík - bilanční přebytek (kg/ha/rok)	20.83
Fosfor - vstup erozí (kg/ha/rok)	0.07
Podíl plochy zranitelných oblastí (%)	0.0

Další vlivy	
Poddolování	
Křídlatka	

Významná akumulace vody			
nádrž	tok	obj. mil.m ³	odběr (mil.m ³ /r)
Morávka	Morávka	10.65	6.87

Významný převod vody		
název	kapacita	mil.m ³ /rok

4. Monitoring jakosti povrchových vod

ID	tok	název	km	druh	Rybí směrn.	repre	souřadnice X Y	
5322	Slavič	ústí	0.2	provozní	ano	ne	-453302.1	-1131045.0
	Morávka	ÚN Morávka		provozní		ano	-454865.4	-1131101.3

5. Hodnocení stavu vodního útvaru						
Reprezentativní profily						
Číslo prof.	Tok	Název	Ukazatele překračující limity			Pozn.
	Morávka	ÚN Morávka				
Ekologický potenciál						
FYZ.-CHEM. SL		BIOLOGICKÉ SLOŽKY				
F-CH.SL	FYTOPLANKTON	ZOOPLANKTON	MAKROFYTA	MAKROZOOBENTOS	RYBY	HYDROMORFOLOGIE
V	V	-	-	-	-	V
vyhovující	vyhovující					
	dobrý					

Chemický stav			
SYNTHETICKÉ LÁTKY		KOVY	
Přímé	Nepřímé	Přímé	Nepřímé
V	V	V	V
vyhovující		vyhovující	
vyhovující			

Celkový stav VU	
Ekologický potenciál	Chemický stav
dobrý	vyhovující
Celkový stav	
vyhovující	

HMWB	Důvody vymezení
ano	P, V, E, Z

Hydromorfologické ukazatele								
Tok (správce toku *)	Délka v km	Říční kontinuum - počet		Vzdouvání	Zpevnění břehů a koryta	Podélné hráze	Zastavěná území	Zatrubnění
		překážek	s rybochody					
Morávka (POd)	2.7	1	0	2.7			0.4	
Slavič (POd)	6.9	3	0		0.5			

*) POd - Povodí Odry s.p., ZVHS - Zemědělská vodohospodářská správa, LČR - Lesy České republiky s.p.

6. Záplavová území			
Tok	Správce	Z toho intravilán	Záplavové území stanoveno kým, kdy
Úseky toků se stanoveným ZÚ - současný stav			
Úseky ke stanovení do roku 2015			
Úseky k aktualizaci stanoveného ZÚ			
Úseky toků k vyhodnocování a zvládnutí povodňových rizik podle Směrnice 2007/60/ES			

7. Návrh opatření ve vodním útvaru**Opatření k dosažení cílů ochrany vod jako složky životního prostředí****Kanalizace a ČOV - do r. 2015**

ID opatření	Název opatření	Poznámka:

Kanalizace a ČOV - po r. 2015

Staré ekologické zátěže

Revitalizace toků a odstranění migračních překážek - do r. 2015

Revitalizace toků a odstranění migračních překážek - po r. 2015

Obecná opatření

OD100102	Hospodaření v ochranných pásmech vodních zdrojů	
OD130002	Opatření pro regulaci odběrů a vzdouvání	

Opatření na úseku ochrany před povodněmi

ID opatření	Tok, lokalita	km	Navrhované opatření	Poznámka:

Suché nádrže

Příprava komplexních pozemkových úprav

obec, katastrální území lokality	katastrální úřad
do r. 2015	
po r. 2015	

8. Odhad dopadu opatření k r. 2015 na celk. stav

Celk. stav VÚ	Pozn.
vyhovující	

Poznámky k navrhovaným opatřením: