

Průvodní list útvaru povrchových vod Plánu oblasti povodí Odry

Morávka po rozdělovací objekt přivaděče ve V. Lhotách

Kraj (kraje):	Moravskoslezský	Pracovní číslo VÚ:	63/CZ
Vodoprávní úřad (úřady)	Frýdek - Místek	ID	20419000
		ČHP	2-03-01-050

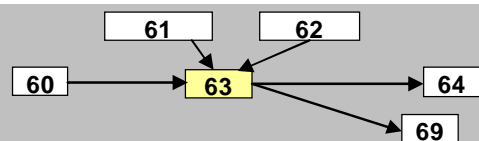
1. Charakteristika vodního útvaru

63

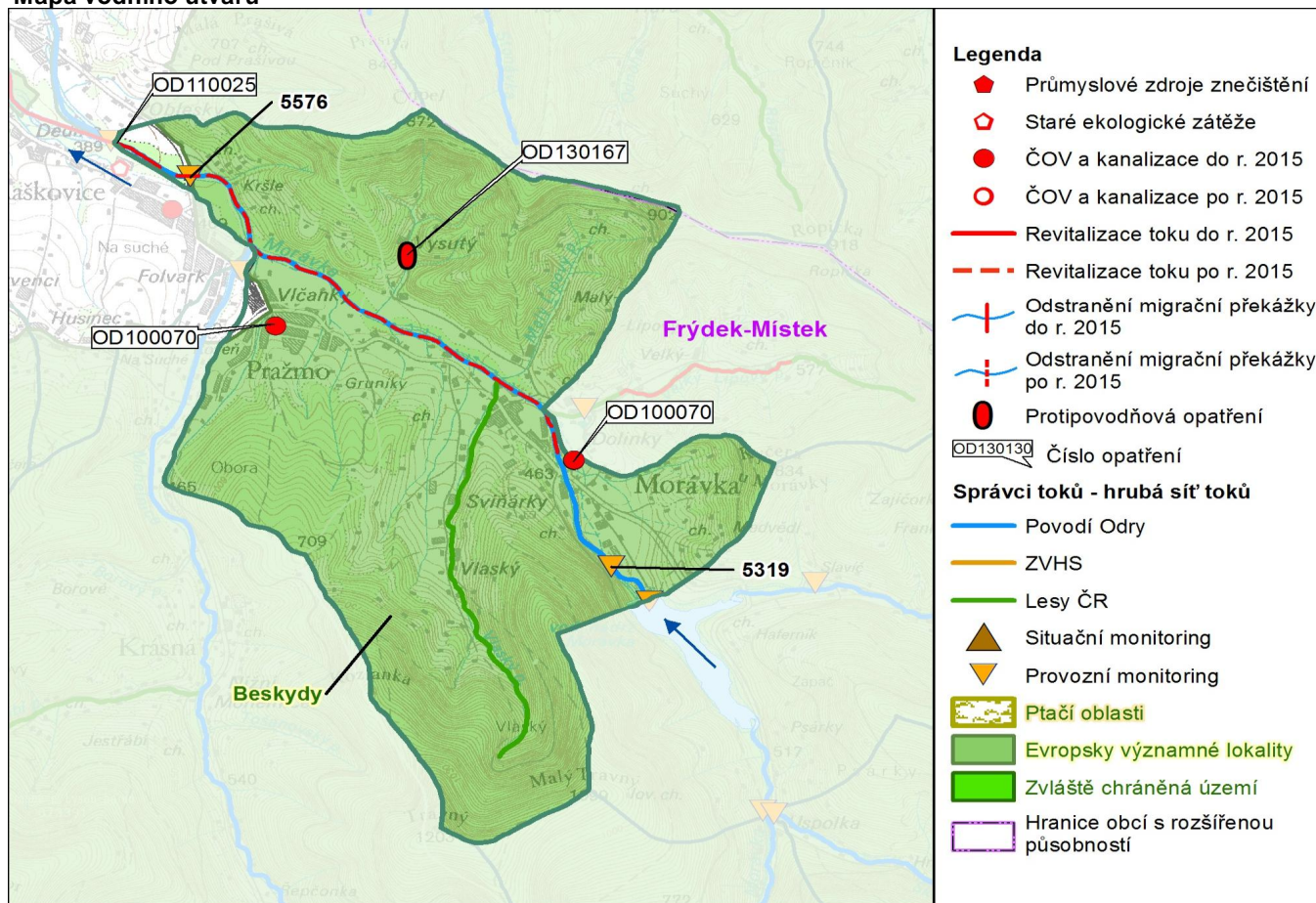


Počet obyvatel:	2 030
Kategorie	řeka
Typ	22225
Ekoregion	Karpaty
Nadmožská výška	200 - 500
Geologický typ	vápňitý
Řád Strahlera	5
Plocha povodí km ²	132.15
Délka páteř. toku [km]	7.5
Staničení páteř. toku	11.3 - 18.8

Návaznost vodních útvarů



Mapa vodního útvaru



Hydrologické charakteristiky uzavěrného profilu	N-leté průtoky							
	Q_1	Q_2	Q_5	Q_{10}	Q_{20}	Q_{50}	Q_{100}	
m^3/s	35.4	57.7	96.5	133	175	241	300	
ovlivněné N-leté			90		120		145	
Q_a m^3/s	M-denní průtoky							
	Q_{30d}	Q_{90d}	Q_{180d}	Q_{270d}	Q_{330d}	Q_{355d}	Q_{364d}	
m^3/s	9.46	4.17	1.95	0.950	0.500	0.300	0.190	

Využití území		
Popis	%	km ²
Umělé přetvořené plochy	2.9	3.8
Orná půda	0.9	1.1
Trvalé plodiny	0.0	0.0
Travní porosty	6.2	8.2
Směšené zemědělské oblasti	24.0	31.7
Les, polopřirodní vegetace	66.1	87.3
Mokřady	0.0	0.0
Vody	0.0	0.0

2. Chráněná území vázaná na vodní prostředí

ID	Název CHÚ	Druh *
CZ0724089	Beskydy	EVL

*) EVL - evropsky významná lokalita

3. Užívání vody (stav z VH bilance roku 2008)

Odběry vody povrchové				
odvětví	skutečné 2008		povolené	počet odb.
	tis.m ³ /rok	l/s	tis.m ³ /rok	
vodovody				
zeměděl.				
energetika				
průmysl				
ostatní	2.8	0.1	5.4	1
celkem	2.8	0.1	5.4	1

významné odběry	tok	účel *	l/s 2008
ZS MORÁVKA - SVIŇOVI	Morávka	J	0.1

* V - veřejné vodovody, K - komunální vypouštění, Z - zemědělství, E - energetika, P - průmysl, J - ostatní

Vypouštění vod				
odvětví	skutečné 2008		povolené	počet vyp.
	tis.m ³ /rok	l/s	tis.m ³ /rok	
komunální	7.9	0.3	7.6	1
zeměděl.				
energetika				
průmysl				
ostatní				
celkem	7.9	0.3	7.6	1

význam. vypouštění	tok	typ *	l/s 2008
MORÁVKA - kanalizace	Morávka	K	0.3

Odběry vody podzemní				
odvětví	skutečné 2008		povolené	počet odb.
	tis.m ³ /rok	l/s	tis.m ³ /rok	
vodáren.				
ostatní				
celkem	0.0	0.0	0.0	0

významné odběry	místo	účel *	l/s

Bodové znečištění - souhrnné údaje (t/rok)				
BSK5	CHSK	N_NH4	N_ANORG	P
0.302	0.582	0.000	0.000	0.000

Plošné znečištění	
Dusík - bilanční přebytek (kg/ha/rok)	22.39
Fosfor - vstup erozí (kg/ha/rok)	0.29
Podíl plochy zranitelných oblastí (%)	0.0

Další vlivy	
Poddolování	
Křídlatka	Morávka 3,7 km

Významná akumulace vody			
nádrž	tok	obj. mil.m ³	odběr (mil.m ³ /r)

Významný převod vody		
název	kapacita	mil.m ³ /rok
Přivaděč Morávka - Žermanice - odbě	15	36.2

4. Monitoring jakosti povrchových vod

ID	tok	název	km	druh	Rybí směrn.	repre	souřadnice X Y	
5319	Morávka	p/nádr. Morávka	18.4	provozní	ano	ne	-455188.6	-1130703.7
5576	Morávka	n/jezem V.Lh.		provozní		ano	-458753.6	-1126316.1

5. Hodnocení stavu vodního útvaru

Reprezentativní profily

Číslo prof.	Tok	Název	Ukazatele překračující limity	Pozn.
5576	Morávka	n/jezem V.Lh.	Cd	rotující (VÚ63+64)

Ekologický stav

FYZIKÁLNĚ-CHEMICKÉ SLOŽKY				BIOLOGICKÉ SLOŽKY					
V.F-CH.L.		SPECIF. ZNEČ. L.		RYBY		BENTOS		CHLOROFYL	
Přímé	Nepřímé	Přímé	Nepřímé	Přímé	Nepřímé	Přímé	Nepřímé	Přímé	Nepřímé
V	-	V	V	V	B	NEH.	V	NEH.	NEH.
vyhovující		vyhovující		vyhovující		vyhovující			
vyhovující				vyhovující					
				vyhovující					
vyhovující									

Chemický stav

SYNTETICKÉ LÁTKY		KOVY	
Přímé	Nepřímé	Přímé	Nepřímé
V	V	N	V
vyhovující		pot. nevyhovující	
pot. nevyhovující			
			Cd

Celkový stav VU

Ekologický stav	Chemický stav
vyhovující	pot. nevyhovující
Celkový stav	
pot. nevyhovující	

HMWB	Důvody vymezení
ne	-

Hydromorfologické ukazatele

Tok (správce toku *)	Délka v km	Říční kontinuum - počet		Vzdouvání	Zpevnění břehů a koryta	Podélné hráze	Zastavěná území	Zatrubnění
		překážek	s rybochody					
Morávka (POd)	7.5	5	1	0.3			1.6	
Vlaský p. (LČR)	4.7	21	0				0.6	

*) POd - Povodí Odry s.p., ZVHS - Zemědělská vodohospodářská správa, LČR - Lesy České republiky s.p.

6. Záplavová území

Tok	Správce	Z toho intravilán	Záplavové území stanoveno kým, kdy
Úseky toků se stanoveným ZÚ - současný stav			
Morávka km 0.0 - 18.0	POd	Raškovice, Morávka	KÚ MSK, 1/2007
Úseky ke stanovení do roku 2015			
Úseky k aktualizaci stanoveného ZÚ			
Úseky toků k vyhodnocování a zvládnutí povodňových rizik podle Směrnice 2007/60/ES			
Morávka km 11.33 - 13.21 jako součást úseku Morávka 11.13 - 13.21 (POd)			

7. Návrh opatření ve vodním útvaru**Opatření k dosažení cílů ochrany vod jako složky životního prostředí****Kanalizace a ČOV - do r. 2015**

ID opatření	Název opatření	Poznámka:
OD100070	Raškovice - dostavba kanalizace	Morávka, Pražmo

Kanalizace a ČOV - po r. 2015

	Morávka - kanalizace + ČOV	není v POP
--	----------------------------	------------

Staré ekologické zátěže

ID opatření	Název opatření	Poznámka:

Revitalizace toků a odstranění migračních překážek - do r. 2015 (typ opatření*; správce#)

ID opatření	Název opatření	Poznámka:
OD110025	Revitalizace Morávky ve Vyšních Lhotách km 9.3 - 11.8 (26m;POd) - část	dokončeno

Revitalizace toků a odstranění migračních překážek - po r. 2015 (typ opatření*; správce#)

	Morávka; V.Lhoty - Raškovice - Morávka, km 12.2 - 17.2 (26m, 28; POd)	
--	---	--

*) 26m - obnova přirozené členitosti vodního toku v rámci koryta, koryto včetně sklonových poměrů částečně nebo zcela zachováno

28 - vegetační doprovod, břehové porosty, úprava makrovegetace

) POd - Povodí Odry s.p., ZVHS - Zemědělská vodohospodářská správa, LČR - Lesy České republiky s.p.

Obecná opatření

ID opatření	Název opatření	Poznámka:
OD100102	Hospodaření v ochranných pásmech vodních zdrojů	

Opatření na úseku ochrany před povodněmi

ID opatření	Tok, lokalita (správce#)	km	Navrhované opatření	Poznámka:
OD130167	Vysutý; Morávka (LČR)	0.7 - 0.9	zkapacitnění, směrová a výšková stabilizace koryta	

Suché nádrže

--	--	--

Příprava komplexních pozemkových úprav

obec, katastrální území lokality	katastrální úřad
do r. 2015	
po r. 2015	

8. Odhad dopadu opatření k r. 2015 na celk. stav

Celk. stav VÚ	Pozn.
pot. nevyhovující	

Poznámky k navrhovaným opatřením: