

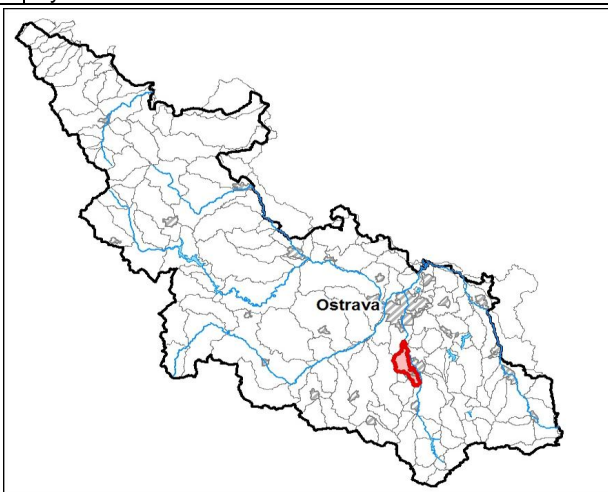
Průvodní list útvaru povrchových vod Plánu oblasti povodí Odry

Olešná po ústí do toku Ostravice

Kraj (kraje):	Moravskoslezský	Pracovní číslo VÚ:	67/CZ
Vodoprávní úřad (úřady)	Frydek-Místek	ID	20429010
		ČHP	2-03-01-060

1. Charakteristika vodního útvaru

67

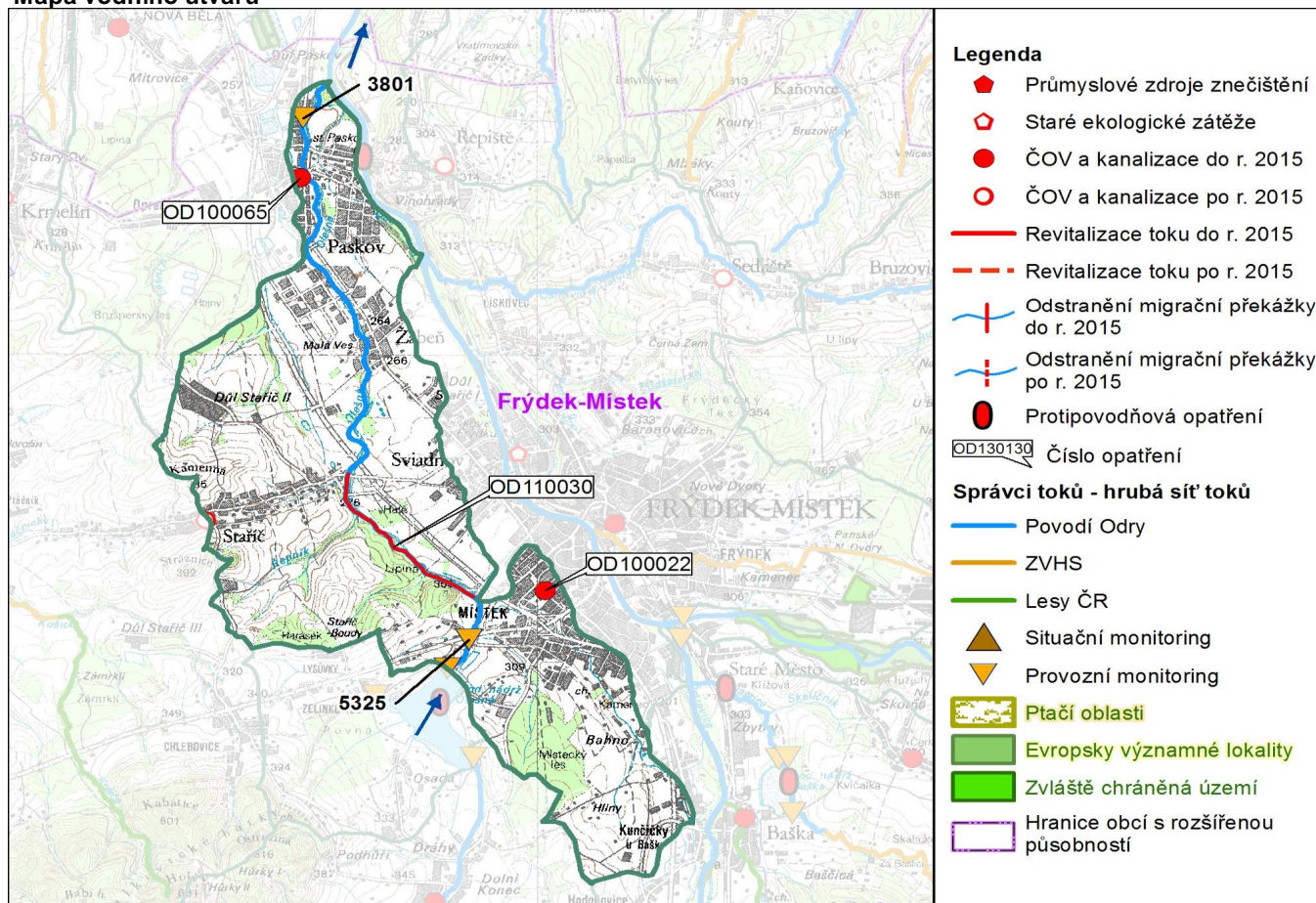


Počet obyvatel:	30 192
Kategorie	řeka
Typ	32214
Ekoregion	Východní plošiny
Nadmožská výška	200 - 500
Geologický typ	vápnitý
Řád Strahlera	4
Plocha povodí km ²	66.16
Délka páteř. toku [km]	10.7
Staničení páteř. toku	0.0 - 10.7

Návaznost vodních útvarů



Mapa vodního útvaru



Hydrologické charakteristiky uzavěrného profilu	N-leté průtoky							
	Q ₁	Q ₂	Q ₅	Q ₁₀	Q ₂₀	Q ₅₀	Q ₁₀₀	
m ³ /s	14.2	23.4	39.3	54.5	72.3	100	125	
ovlivněné N-leté			20		30		40	
M-denní průtoky	M-denní průtoky							
	Q _{30d}	Q _{90d}	Q _{180d}	Q _{270d}	Q _{330d}	Q _{355d}	Q _{364d}	
Q _a m ³ /s	1.07	2.49	1.33	0.727	0.402	0.222	0.128	0.062

Využití území		
Popis	%	km ²
Umělé přetvořené plochy	26.6	17.6
Orná půda	45.9	30.4
Trvalé plodiny	0.0	0.0
Travní porosty	3.0	2.0
Smíšené zemědělské oblasti	12.7	8.4
Les, polopřirodní vegetace	11.7	7.7
Mokřady	0.0	0.0
Vody	0.0	0.0

2. Chráněná území vázaná na vodní prostředí

ID	Název CHÚ	Druh

3. Užívání vody (stav z VH bilance roku 2008)

Odběry vody povrchové				
odvětví	skutečné 2008		povolené	
	tis.m ³ /rok	l/s	tis.m ³ /rok	počet odb.
vodovody				
zeměděl.				
energetika				
průmysl	710.7	22.5	2600.0	1
ostatní				
celkem	710.7	22.5	2600.0	1
významné odběry				
	tok	účel *	l/s 2008	
OKD DŮL PASKOV - lo	Olešná	P	22.5	

Vypouštění vod				
odvětví	skutečné 2008		povolené	
	tis.m ³ /rok	l/s	tis.m ³ /rok	počet vyp.
komunální	152.7	4.8	351.4	3
zeměděl.				
energetika				
průmysl	14.9	0.5	11.0	1
ostatní				
celkem	167.6	5.3	362.4	4
význam. vypouštění				
	tok	typ *	l/s 2008	
ČOV PASKOV	Olešná	K	3.8	
Obec Staříč - kanalizace	Staříčský po	K	0.6	
OKALY- lok.STAŘIČ (OH	Staříčský po	P	0.5	
OÚ ŽABEŇ - ČOV	Olešná	K	0.5	

* V - veřejné vodovody, K - komunální vypouštění, Z - zemědělství, E - energetika, P - průmysl, J - ostatní

Odběry vody podzemní				
odvětví	skutečné 2008		povolené	
	tis.m ³ /rok	l/s	tis.m ³ /rok	počet odb.
vodáren.				
ostatní				
celkem	0.0	0.0	0.0	0
významné odběry				
	místo	účel *	l/s	

Bodové znečištění - souhrnné údaje (t/rok)				
BSK5	CHSK	N_NH4	N_ANORG	P
1.688	10.848	2.868	5.628	1.515
Plošné znečištění				
Dusík - bilanční přebytek (kg/ha/rok)				54.02
Fosfor - vstup erozí (kg/ha/rok)				0.29
Podíl plochy zranitelných oblastí (%)				38.5
Další vlivy				
Poddolování				
Křídlatka				

Významná akumulace vody			
nádrž	tok	obj. mil.m ³	odběr (mil.m ³ /r)

Významný převod vody		
název	kapacita	mil.m ³ /rok
Hodoňovický náhon - zaústění	0.5	13.9
Odlehč. rameno Olešné - odběr	90	0.65

4. Monitoring jakosti povrchových vod

ID	tok	název	km	druh	Rybí směrn.	repre	souřadnice X Y	
5325	Olešná	p/nádrž. Olešná	10.9	provozní	ano	ne	-469389.6	-1120180.1
3801	Olešná	ústí	0.5	provozní		ano	-470922.5	-1112235.1

5. Hodnocení stavu vodního útvaru

Reprezentativní profily

Číslo prof.	Tok	Název	Ukazatele překračující limity	Pozn.
3801	Olešná	ústí	pH, P	

Ekologický stav

FYZIKÁLNĚ-CHEMICKÉ SLOŽKY				BIOLOGICKÉ SLOŽKY					
V.F-CH.L.		SPECIF. ZNEČ. L.		RYBY		BENTOS		CHLOROFYL	
Přímé	Nepřímé	Přímé	Nepřímé	Přímé	Nepřímé	Přímé	Nepřímé	Přímé	Nepřímé
N	-	V	V	PN	B	NEH.	N	NEH.	NEH.
nevyhovující		vyhovující		nevyhovující		nevyhovující			
nevyhovující				nevyhovující					
				nevyhovující					
pH, P									

Chemický stav

SYNTHETICKÉ LÁTKY		KOVY	
Přímé	Nepřímé	Přímé	Nepřímé
NEH	V	NEH.	V
vyhovující		vyhovující	
vyhovující			

Celkový stav VU

Ekologický stav	Chemický stav
nevyhovující	vyhovující
Celkový stav	
nevyhovující	

HMWB	Důvody vymezení
ano	P, Z

Hydromorfologické ukazatele

Tok (správce toku *)	Délka v km	Říční kontinuum - počet		Vzdouvání	Zpevnění břehů a koryta	Podélné hráze	Zastavěná území	Zatrubnění
		překážek	s rybochody					
Od. ram. Olešné (POd)	1.6				1.6			
Olešná (POd)	10.7	1	0		9.8	0.5	2.3	

*) POd - Povodí Odry s.p., ZVHS - Zemědělská vodohospodářská správa, LČR - Lesy České republiky s.p.

6. Záplavová území

Tok	Správce	Z toho intravilán	Záplavové území stanoveno kým, kdy
Úseky toků se stanoveným ZÚ - současný stav			
Olešná km 0.0 - 12.5	POd	Místek, Žabeň, Paskov	OkÚ F-M, 02/2001
Úseky ke stanovení do roku 2015			
Úseky k aktualizaci stanoveného ZÚ			
Olešná km 0.0 - 10.7 (POd) - 2013			
Úseky toků k vyhodnocování a zvládnutí povodňových rizik podle Směrnice 2007/60/ES			
Olešná km 0.0 - 3.098 (POd)			

7. Návrh opatření ve vodním útvaru**Opatření k dosažení cílů ochrany vod jako složky životního prostředí****Kanalizace a ČOV - do r. 2015**

ID opatření	Název opatření	Poznámka:
OD100022	Frýdek-Místek - výstavba kanalizace	
OD100065	Paskov - Intenzifikace ČOV a výstavba kanalizace	

Kanalizace a ČOV - po r. 2015

Staré ekologické zátěže

Revitalizace toků a odstranění migračních překážek - do r. 2015 (typ opatření*; správce#)

OD110030	Revitalizace řeky Olešné km 6.8 - 9.5 (26m, 22, 23, 28; POd)	
----------	--	--

*) 22- rybí přechod na příčné překážce
 23 - rybí přechod mimo příčnou překážku
 26m - obnova přirozené členitosti vodního toku v rámci koryta, koryto včetně sklonových poměrů částečně nebo zcela zachováno
 28 - vegetační doprovod, břehové porosty, úprava makrovegetace

) POd - Povodí Odry s.p., ZVHS - Zemědělská vodohospodářská správa, LČR - Lesy České republiky s.p.

Revitalizace toků a odstranění migračních překážek - po r. 2015

Obecná opatření

Opatření na úseku ochrany před povodněmi

ID opatření	Tok, lokalita	km	Navrhované opatření	Poznámka:

Suché nádrže

Příprava komplexních pozemkových úprav

obec, katastrální území lokality	katastrální úřad
do r. 2015	
Místek	Frýdek - Místek
po r. 2015	
Frýdek-Místek, Místek	Frýdek-Místek
Žabeň	Frýdek-Místek

8. Odhad dopadu opatření k r. 2015 na celk. stav

Celk. stav VÚ	Pozn.
nevyhovující	

Poznámky k navrhovaným opatřením: