

# Průvodní list útvaru povrchových vod Plánu oblasti povodí Odry

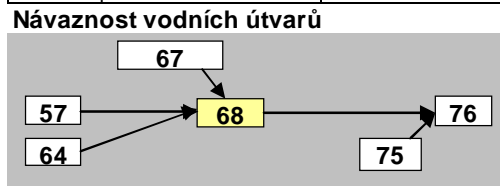
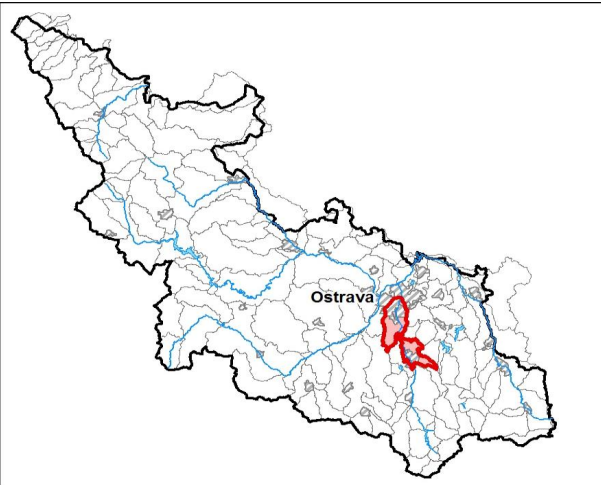
## Ostravice po soutok s tokem Lučina

Kraj (kraje): Moravskoslezský  
 Vodoprávní úřad (úřady) Frýdek - Místek, Ostrava

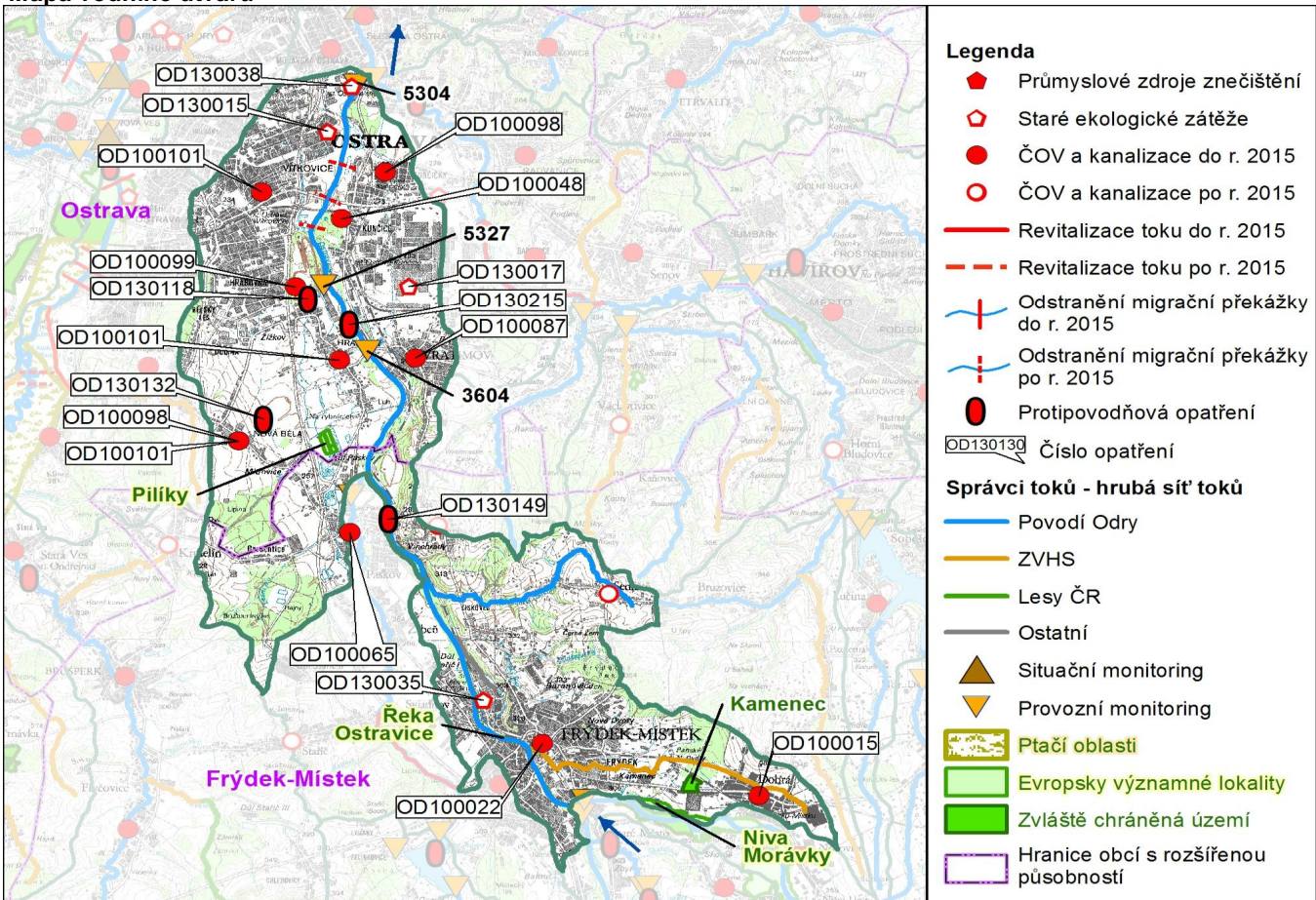
Pracovní číslo VÚ:	<b>68/CZ</b>
ID	20430000
ČHP	2-03-01-061
Počet obyvatel:	115 515
Kategorie	řeka
Typ	32126
Ekoregion	Východní plošiny
Nadmožská výška	200 - 500
Geologický typ	křemité
Řád Strahlera	6
Plocha povodí km <sup>2</sup>	606.4
Délka páteř. toku [km]	20.6
Staničení páteř. toku	4.7 - 25.3

### 1. Charakteristika vodního útvaru

**68**



### Mapa vodního útvaru



Hydrologické charakteristiky uzavěrného profilu	N-lété průtoky								
	$Q_1$	$Q_2$	$Q_5$	$Q_{10}$	$Q_{20}$	$Q_{50}$	$Q_{100}$		
$m^3/s$	154	233	363	478	608	803	970		
ovlivněné N-lété			275.0		480		680		
M-denní průtoky		$Q_{30d}$	$Q_{90d}$	$Q_{180d}$	$Q_{270d}$	$Q_{330d}$	$Q_{355d}$	$Q_{364d}$	
$Q_a$ $m^3/s$	12.8	$m^3/s$	30.5	15.4	8.17	4.44	2.50	1.54	0.909

Využití území		
Popis	%	km <sup>2</sup>
Umělé přetvořené plochy	45.9	278.3
Orná půda	22.6	137.2
Trvalé plodiny	0.0	0.0
Travní porosty	3.3	19.7
Smíšené zemědělské oblasti	11.3	68.5
Les, polopřirodní vegetace	16.5	100.2
Mokřady	0.0	0.0
Vody	0.4	2.5

## 2. Chráněná území vázaná na vodní prostředí

ID	Název CHÚ	Druh *
1569	Kamenec	PP
CZ0810004	Niva Morávky	EVL
CZ0813464	Pilíky	EVL
CZ0813462	Řeka Ostravice	EVL

\*) EVL - evropsky významná lokalita

PP - přírodní památka

## 3. Užívání vody (stav z VH balance roku 2008)

Odběry vody povrchové				
odvětví	skutečné 2008		povolené	počet odb.
	tis.m <sup>3</sup> /rok	l/s	tis.m <sup>3</sup> /rok	
vodovody				
zeměděl.				
energetika				
průmysl	8761.6	277.8	20812.0	5
ostatní	5.0	0.2	26.0	1
<b>celkem</b>	<b>8766.6</b>	<b>278.0</b>	<b>20838.0</b>	<b>6</b>

významné odběry	tok	účel *	l/s 2008
ČEZ ES OSTRAVA	Ostravice	P	189.9
Válcovny plechu F-M	Ostravice	P	85.1
Mittal Steel Ostrava	Ostravice	P	0.5
TEPLÁRNA FRÝDEK-M	Ostravice	P	2.0
SLEZAN záv.02 FRÝDEK	Ostravice	P	0.4
ČSAD FRÝDEK - MÍSTEK	Ostravice	J	0.2

\* V - veřejné vodovody, K - komunální vypouštění, Z - zemědělství, E - energetika, P - průmysl, J - ostatní

Vypouštění vod				
odvětví	skutečné 2008		povolené	počet vyp.
	tis.m <sup>3</sup> /rok	l/s	tis.m <sup>3</sup> /rok	
komunální	9 300.8	294.9	12 904.3	11
zeměděl.				
energetika	1 593.5	50.5	3 784.3	1
průmysl	19 950.6	632.6	31 707.5	13
ostatní	43.2	1.4	100.0	1
<b>celkem</b>	<b>30 888.1</b>	<b>979.4</b>	<b>48 496.1</b>	<b>26</b>

význam. vypouštění	tok	typ *	l/s 2008
VÁLCOVNY PLECHU F-M	Ostravice	K	17
VÁLCOVNY PLECHU F-M	Ostravice	P	81.5
BIOCEL PASKOV	Ostravice	P	290.4
OKD DŮL PASKOV - důlní	Ostravice	P	22.3
MITTAL STEEL OSTRAVA	Ostravice	P	1.3
EVI OSTRAVA - Černé jeze	Ostravice	P	24.3
EVI OSTRAVA - odpovídá	Ostravice	P	50.5
EVI OSTRAVA - Dorry	Ostravice	P	10.7
VÍTKOVICE OSTRAVA - ha	Ostravice	P	7.6
DIAMO - ODRA - vodní jám	Ostravice	P	161.4
ČOV FRÝDEK - MÍSTEK	Ostravice	K	279.1
15 vypouštění			33.3

Odběry vody podzemní				
odvětví	skutečné 2008		povolené	počet odb.
	tis.m <sup>3</sup> /rok	l/s	tis.m <sup>3</sup> /rok	
vodáren.				
ostatní	5432.3	172.3	7271.7	8
<b>celkem</b>	<b>5432.3</b>	<b>172.3</b>	<b>7271.7</b>	<b>8</b>

významné odběry	místo	účel *	l/s
DIAMO - VOD. JÁMA JEREB	Vítkovice	P	161.4
7 odběrů			10.9

Významná akumulace vody			
nádrž	tok	obj. mil.m <sup>3</sup>	odběr (mil.m <sup>3</sup> /r)

Bodové znečištění - souhrnné údaje (t/rok)				
BSK5	CHSK	N_NH4	N_ANORG	P
186.802	3676.720	33.085	98.053	19.692

Plošné znečištění	
Dusík - bilanční přebytek (kg/ha/rok)	34.05
Fosfor - vstup erozí (kg/ha/rok)	0.12
Podíl plochy zranitelných oblastí (%)	2.5

Další vlivy	
Poddolování	Ostravice km 12,0-23,0; Ostravice km 4,7-12,0
Křídlatka	

Významný převod vody		
název	kapacita	mil.m <sup>3</sup> /rok
Odlehč. rameno Olešné - zaústění	90	0.65

## 4. Monitoring jakosti povrchových vod

ID	tok	název	km	druh	Rybí směrn.	repre	souřadnice X Y	
3604	Ostravice	Vratimov	11.8	provozní		ne	-470262.9	-1108756.6
5327	Ščučí	ústí	0.1	provozní	ano	ne	-471082.6	-1107073.8
5304	Ostravice	n/Lučinou	4.7	provozní	ano	ano	-469948.4	-1102271.5

## 5. Hodnocení stavu vodního útvaru

### Reprezentativní profily

Číslo prof.	Tok	Název	Ukazatele překračující limity	Pozn.
5304	Ostravice	n/Lučinou	BSK5, CHLORIDY, P, Cd, BENZO(g,h,i)PERYLEN + INDENO(1,2,3-cd)PYREN	

### Ekologický stav

FYZIKÁLNĚ-CHEMICKÉ SLOŽKY				BIOLOGICKÉ SLOŽKY					
V.F-CH.L.		SPECIF. ZNEČ. L.		RYBY		BENTOS		CHLOROFYL	
Přímé	Nepřímé	Přímé	Nepřímé	Přímé	Nepřímé	Přímé	Nepřímé	Přímé	Nepřímé
N	-	V	V	PN	B	V	N	V	N
nevyhovující		vyhovující		pot. nevyhovující		vyhovující		vyhovující	
nevyhovující				pot. nevyhovující				vyhovující	
nevyhovující									
BSK5,CHLORIDY,P									

### Chemický stav

SYNTECKÉ LÁTKY		KOVY	
Přímé	Nepřímé	Přímé	Nepřímé
N	V	N	N
pot. nevyhovující		nevyhovující	
nevyhovující			
BENZO(g,h,i)PERYLEN + INDENO(1,2,3-cd)PYREN		Cd	Cd, Hg

### Celkový stav VU

Ekologický stav	Chemický stav
nevyhovující	nevyhovující
Celkový stav	
nevyhovující	

HMWB	Důvody vymezení
ne	-

### Hydromorfologické ukazatele

Tok (správce toku *)	Délka v km	Říční kontinuum - počet		Vzdouvání	Zpevnění břehů a koryta	Podélné hráze	Zastavěná území	Zatrubnění
		překážek	s rybochody					
Černý p. (FM) (ZVHS)	3.8				3.8		4.4	
Ostravice (POd)	20.6	9	2	1.2	20.6	15.1	13.6	
Ostravická Datýňka (POd)	7.2						3.1	
Vlčok (POd)	2.7				0.8	0.1		

\* ) POd - Povodí Odry s.p., ZVHS - Zemědělská vodohospodářská správa, LCR - Lesy České republiky s.p.

## 6. Záplavová území

Tok	Správce	Z toho intravilán	Záplavové území stanoveno kým, kdy
<b>Úseky toků se stanoveným ZÚ - současný stav</b>			
Ostravice km 12.0 - 45.6	POd	Vratimov, Paskov, Lískovec, F - M	KÚ MSK, 02/2009
Ščučí a Oprechtický p. km 0.0-5.3	POd	O-Hrabová	MM Ov, 03/2002
Ščučí a Oprechtický p. km 5.3-7.9	POd	Paskov	OkÚ F-M, 03/2002
Ostravice km 7.5 - 12.0	POd	O-Vítkovice, O-Hrabová, Vratimov	KÚ MSK, 06/2003
Ostravice km 6.3 - 7.5	POd	Ostrava, O-Vítkovice	KÚ MSK, 04/2007
<b>Úseky ke stanovení do roku 2015</b>			
<b>Úseky k aktualizaci stanoveného ZÚ</b>			
Ščučí km 0.0 - 7.9 (POd) - 2012			
<b>Úseky toků k vyhodnocování a zvládnání povodňových rizik podle Směrnice 2007/60/ES</b>			
Ostravice km 4.7 - 25.3 jako součást úseku Ostravice km 0.0 - 27.1 (POd)			

**7. Návrh opatření ve vodním útvaru****Opatření k dosažení cílů ochrany vod jako složky životního prostředí****Kanalizace a ČOV - do r. 2015**

ID opatření	Název opatření	Poznámka:
OD100015	Dobrá - výstavba kanalizace	
OD100022	Frýdek-Místek - výstavba kanalizace	
OD100048	Projekt: Ostrava - dostavba plošné kanalizace	Kunčice
OD100065	Paskov - Intenzifikace ČOV a výstavba kanalizace	Paskov
OD100087	Vratimov - dostavba kanalizace, výstavba ČOV	
OD100098	Projekt: Ostrava - dostavba plošné kanalizace	Kunčičky, Nová Bělá
OD100099	Projekt: Ostrava - dostavba plošné kanalizace	
OD100101	Projekt: Ostrava - dostavba plošné kanalizace	Vítkovice, Habrová, Nová Bělá

**Kanalizace a ČOV - po r. 2015**

ID opatření	Název opatření	Poznámka:
	Sedliště	

**Staré ekologické zátěže**

ID opatření	Název opatření	Poznámka:
OD130015	Vítkovice a.s. Dolní oblast - sanace (ekologická smlouva)	
OD130017	NS340 kovárna Kunčice - sanace	
OD130035	Válcovny plechu Frýdek Místek - sanace	
OD130038	Vítkovice a.s., Horní oblast - sanace	

**Revitalizace toků a odstranění migračních překážek - do r. 2015**

ID opatření	Název opatření	Poznámka:

**Revitalizace toků a odstranění migračních překážek - po r. 2015 (typ opatření\*; správce#)**

	Ostravice; Ostrava Vítkovice, km 7.4 (23; POd)	v POP ve VU 76
	Ostravice; Ostrava Vítkovice, km 7.9 (23; POd)	v POP ve VU 76
	Ostravice; Ostrava Vítkovice, km 8.6 (23; POd)	v POP ve VU 76

\* ) 23 - rybí přechod mimo příčnou překážku

# ) POd - Povodí Odry s.p., ZVHS - Zemědělská vodohospodářská správa, LČR - Lesy České republiky s.p.

**Obecná opatření**

ID opatření	Název opatření	Poznámka:
OD100111	Opatření k prevenci a snížení dopadů havarijního znečištění	
OD100116	Opatření k omezení eroze z pohledu transportu chemických látek	
OD130002	Opatření pro regulaci odběrů a vzdouvání	
OD130005	Odsolování vysoce koncentrovaných slaných důlních vod	

**Opatření na úseku ochrany před povodněmi**

ID opatření	Tok, lokalita (správce#)	km	Navrhované opatření	Poznámka:
OD130149	Ostravice; Paskov (POd)	15.9-17.4	zvýšení 1,6 km levobřežní hráze, (ochrana 83 RD)	po r. 2015, v rámci III. etapy PPPO
OD130118	Ščučí-hráz odl.ramene;O-Hrabová (m)	0.0 - 1.1	zavázání LB hráze Ostravice, vč.těsnění jejího podloží	
OD130132	Ščučí-od.rameno a tok;O-Hrabová (m)	4.0 - 5.1	zkapacitnění ramene a toku nad odlehčením	po r. 2015, v rámci III. etapy PPPO
OD130215	Ostravice; Ostrava (POd)	8.8 - 12.0	jez Vítkovice – jez Hrabová, km 8,8 – 12,0	program "Revitalizace MS kraje"

**Suché nádrže**

--	--	--

**Příprava komplexních pozemkových úprav**

obec, katastrální území lokality	katastrální úřad
<b>do r. 2015</b>	
Místek	Frýdek - Místek
<b>po r. 2015</b>	
Sedliště, Sedliště ve Slezsku	Frýdek - Místek

**8. Odhad dopadu opatření k r. 2015 na celk. stav**

Celk. stav VÚ	Pozn.
nevyhovující	

Poznámky k navrhovaným opatřením:

Humanizace řeky Ostravice od Vítkovického jezu směrem po vodě.

V rámci odstranění povodňových škod 2010 bude sanována pravobřežní nátrž v Řepišti u nádraží ČD v Paskově.