
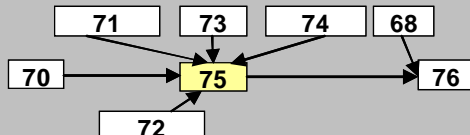
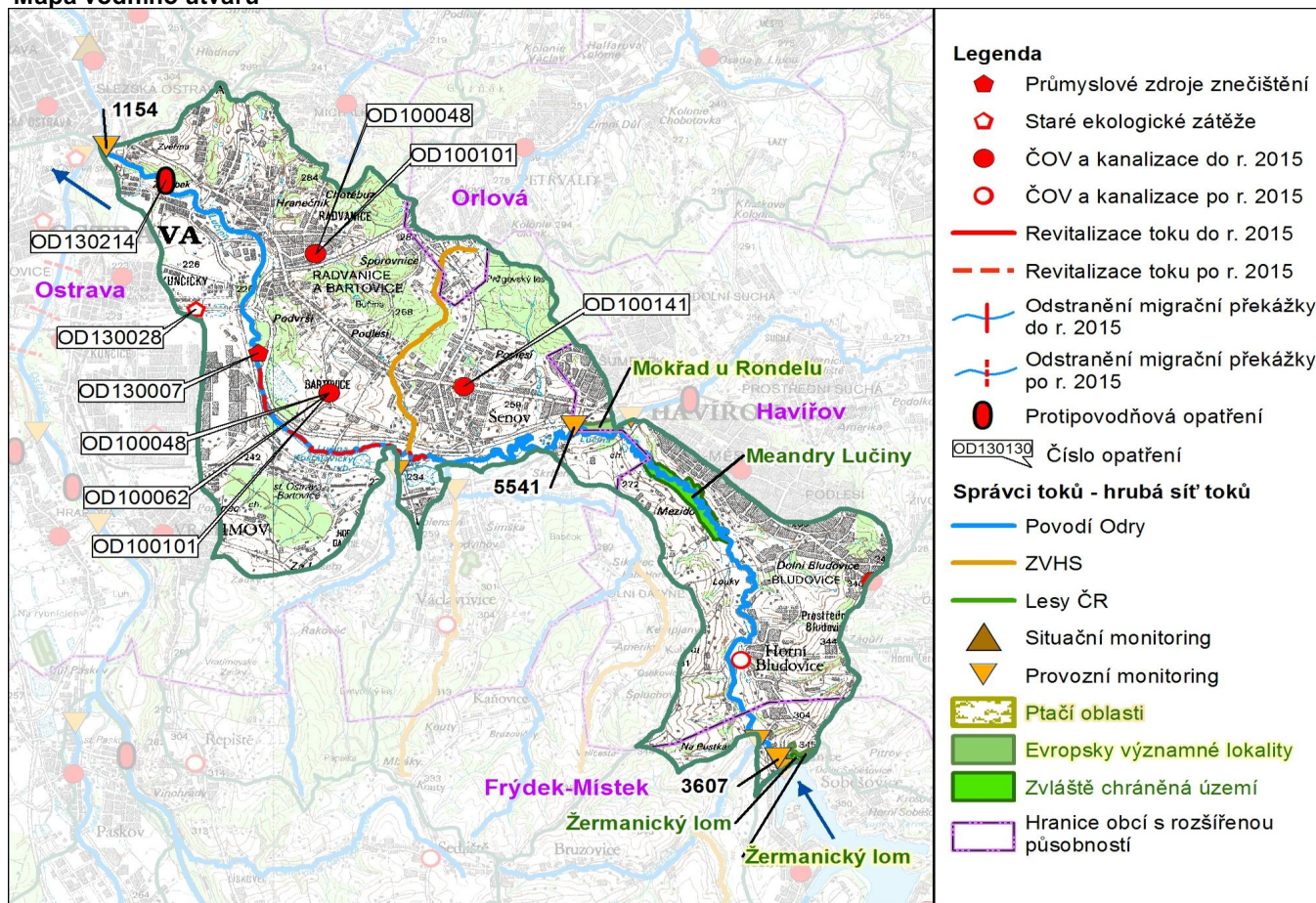


Průvodní list útvaru povrchových vod Plánu oblasti povodí Odry

Lučina po ústí do toku Ostravice		Pracovní číslo VÚ:	75/CZ
Kraj (kraje):	Moravskoslezský	ID	20451000
Vodoprávní úřad (úřady)	Ostrava, Havířov, Frýdek-Místek, Orlová	ČHP	2-03-01-082
<div style="display: flex; align-items: center;"> <div style="border: 1px solid black; padding: 10px; margin-right: 20px; font-size: 48px; font-weight: bold;">75</div>  </div>		Počet obyvatel:	51 133
		Kategorie	řeka
		Typ	32125
		Ekoregion	Východní plošiny
		Nadmožská výška	200 - 500
		Geologický typ	křemitý
		Řád Strahlera	5
		Plocha povodí km ²	197.13
		Délka páteř. toku [km]	25
		Staničení páteř. toku	0.0 - 25.0
		Návaznost vodních útvarů	
			

Mapa vodního útvaru



Hydrologické charakteristiky uzavěrného profilu	N-leté průtoky							
	Q_1	Q_2	Q_5	Q_{10}	Q_{20}	Q_{50}	Q_{100}	
m^3/s	58.1	80.0	112	138	166	205	236	
ovlivněné N-leté			95		140		200	
Q_a m^3/s	M-denní průtoky							
	Q_{30d}	Q_{90d}	Q_{180d}	Q_{270d}	Q_{330d}	Q_{355d}	Q_{364d}	
m^3/s	5.56	3.08	1.75	1.00	0.560	0.320	0.140	

Využití území		
Popis	%	km ²
Umělé přetvořené plochy	34.1	67.1
Orná půda	15.8	31.2
Trvalé plodiny	0.0	0.0
Travní porosty	2.9	5.7
Smíšené zemědělské oblasti	28.2	55.5
Les, polopřirodní vegetace	19.1	37.6
Mokřady	0.0	0.0
Vody	0.0	0.0

2. Chráněná území vázaná na vodní prostředí

ID	Název CHÚ	Druh *
1364	Meandry Lučiny	PP
1570	Žermanický lom	PP
CZ0813455	Mokřad u Rondelu	EVL
CZ0813477	Žermanický lom	EVL

*) EVL - evropsky významná lokalita

PP - přírodní památka

3. Užívání vody (stav z VH balance roku 2008)

Odběry vody povrchové				
odvětví	skutečné 2008		povolené	počet odb.
	tis.m ³ /rok	l/s	tis.m ³ /rok	
vodovody				
zeměděl.				
energetika				
průmysl				
ostatní	17.0	0.5	20.5	2
celkem	17.0	0.5	20.5	2

významné odběry	tok	účel *	l/s 2008
KOUPALIŠTĚ ŠÁRKA a	Lučina	J	0.3
ČSAD HAVÍŘOV - ÚAN	Stružník	J	0.2

* V - veřejné vodovody, K - komunální vypouštění, Z - zemědělství, E - energetika, P - průmysl, J - ostatní

Vypouštění vod				
odvětví	skutečné 2008		povolené	počet vyp.
	tis.m ³ /rok	l/s	tis.m ³ /rok	
komunální	5 718.0	181.3	8 851.0	15
zeměděl.				
energetika				
průmysl	14 847.9	470.8	19 054.7	5
ostatní	139.2	4.4	166.3	6
celkem	20 705.1	656.5	28 072.0	26

význam. vypouštění	tok	typ *	l/s 2008
MITTAL STEEL OSTRAVA	Lučina	P	445.2
ČOV HAVÍŘOV	Lučina	K	164.8
BUCYRUS CZECH REP	Lučina	P	4.6
býv. CEMOS OSTRAVA	Lučina	P	16.2
ZÁVOD 12 - VYS. PECE	Lučina	P	4.2
OVA - kan. LIHOVARSK	Lučina	K	2.8
OVA - kan. DALIMILOVA	DVT Mošňo	K	2.8
OVA - kan. DALIMILOVA	DVT Mošňo	K	2.1
OVA - kan. ZVĚŘINSKÁ	Bezejmenný	K	1.3
17 vypouštění			12.5

Odběry vody podzemní				
odvětví	skutečné 2008		povolené	počet odb.
	tis.m ³ /rok	l/s	tis.m ³ /rok	
vodáren.	400.6	12.7	1300.0	4
ostatní				
celkem	400.6	12.7	1300.0	4

významné odběry	místo	účel *	l/s
OVA - JEŠTĚRKA I	Bartovice	V	4.3
OVA - JEŠTĚRKA II	Bartovice	V	4.2
2 odběry			4.2

Významná akumulace vody			
nádrž	tok	obj. mil.m ³	odběr (mil.m ³ /r)

Bodové znečištění - souhrnné údaje (t/rok)				
BSK5	CHSK	N_NH4	N_ANORG	P
0.000	0.000	0.000	0.000	0.000

Plošné znečištění	
Dusík - bilanční přebytek (kg/ha/rok)	30.54
Fosfor - vstup erozí (kg/ha/rok)	0.19
Podíl plochy zranitelných oblastí (%)	0.0

Další vlivy	
Poddolování	
Křídlatka	

Významný převod vody		
název	kapacita	mil.m ³ /rok

4. Monitoring jakosti povrchových vod

ID	tok	název	km	druh	Rybí směrn.	repre	souřadnice X Y	
3607	Lučina	p/nádr. Žermanice	25.3	provozní		ne	-459923.5	-1113817.5
5541	Lučina	p/Sušankou	15.0	provozní	ano	ne	-462623.5	-1107700.0
1154	Lučina	Sl.Ostrava	0.2	provozní		ano	-469556.9	-1102150.0

5. Hodnocení stavu vodního útvaru

Reprezentativní profily

Číslo prof.	Tok	Název	Ukazatele překračující limity	Pozn.
1154	Lučina	Sl. Ostrava	P, SI BENTOSU	

Ekologický stav

FYZIKÁLNĚ-CHEMICKÉ SLOŽKY				BIOLOGICKÉ SLOŽKY					
V.F-CH.L.		SPECIF. ZNEČ. L.		RYBY		BENTOS		CHLOROFYL	
Přímé	Nepřímé	Přímé	Nepřímé	Přímé	Nepřímé	Přímé	Nepřímé	Přímé	Nepřímé
N	-	V	V	PN	C	N	N	NEH.	NEH.
nevyhovující		vyhovující		pot. nevyhovující		nevyhovující			
nevyhovující				nevyhovující					
				nevyhovující					
P									

Chemický stav

SYNTETICKÉ LÁTKY		KOVY	
Přímé	Nepřímé	Přímé	Nepřímé
V	V	V	V
vyhovující		pot. nevyhovující	
pot. nevyhovující			
(Cd)			

Celkový stav VU

Ekologický stav	Chemický stav
nevyhovující	pot. nevyhovující
Celkový stav	
nevyhovující	

HMWB	Důvody vymezení
ne	-

Hydromorfologické ukazatele

Tok (správce toku *)	Délka v km	Říční kontinuum - počet		Vzdouvání	Zpevnění břehů a koryta	Podélné hráze	Zastavěná území	Zatrubnění
		překážek	s rybochody					
Lučina (POd)	25.0	4	0		11.4	0.5	6.6	
Podleský p. (ZVHS)	5.0	1	0	0.3	1.3		3.1	

*) POd - Povodí Odry s.p., ZVHS - Zemědělská vodohospodářská správa, LČR - Lesy České republiky s.p.

6. Záplavová území

Tok	Správce	Z toho intravilán	Záplavové území stanoveno kým, kdy
Úseky toků se stanoveným ZÚ - současný stav			
Lučina km 0.0 - 15.3	POd	Šenov, Havířov, Ostrava, Bartovice	KÚ MSK, 02/2010
Lučina km 15.3 - 25.2	POd	Havířov	KÚ MSK, 06/2003
Úseky ke stanovení do roku 2015			
Úseky k aktualizaci stanoveného ZÚ			
Úseky toků k vyhodnocování a zvládnutí povodňových rizik podle Směrnice 2007/60/ES			
Lučina km 0.0 - 10.955			

7. Návrh opatření ve vodním útvaru**Opatření k dosažení cílů ochrany vod jako složky životního prostředí****Kanalizace a ČOV - do r. 2015**

ID opatření	Název opatření	Poznámka:
OD100048	Projekt: Ostrava - dostavba plošné kanalizace	Bartovice, Radvanice
OD100062	Ostrava - rušení stávajících výpustí na kanalizaci	Bartovice
OD100101	Projekt: Ostrava - dostavba plošné kanalizace	Bartovice, Radvanice
OD100141	Šenov – výstavba kanalizace	

Kanalizace a ČOV - po r. 2015

	Horní Bludovice	
--	-----------------	--

Staré ekologické zátěže

ID opatření	Název opatření	Poznámka:
OD130028	Arcelor Mittal a.s. - sanace (ekologická smlouva)	

Průmyslové zdroje znečištění

ID opatření	Název opatření	Poznámka:
OD130007	ArcelorMittal a.s. - ČOV Lučina - snížení znečištění v ukazateli N-NH4+	

Revitalizace toků a odstranění migračních překážek - do r. 2015

ID opatření	Název opatření	Poznámka:

Revitalizace toků a odstranění migračních překážek - po r. 2015 (typ opatření*; správce#)

	Lučina; Bartovice Radvanice, km 6, 2 - 7.1 (26m, 28; POd)	
	Lučina; Bartovice Radvanice, km 7.4 - 8.2 (26m, 28; POd)	
	Lučina; Bartovice Radvanice, km 8.2 - 9.6 (26m, 28; POd)	
	Lučina; Šenov, km 9.8 - 10.3 (26m, 28; POd)	

*) 26m - obnova přirozené členitosti vodního toku v rámci koryta, koryto včetně sklonových poměrů částečně nebo zcela zachováno

28 - vegetační doprovod, břehové porosty, úprava makrovegetace

) POd - Povodí Odry s.p., ZVHS - Zemědělská vodohospodářská správa, LČR - Lesy České republiky s.p.

Obecná opatření

ID opatření	Název opatření	Poznámka:
OD100116	Opatření k omezení eroze z pohledu transportu chemických látek	

Opatření na úseku ochrany před povodněmi

ID opatření	Tok, lokalita (správce#)	km	Navrhované opatření	Poznámka:
OD130214	Lučina; Ostrava (POd)	0.0 - 3.3	revitalizace toku v km 0.0 – 3.3	program "Revitalizace MS kraje", v POP VU 76

Suché nádrže

--	--	--

Příprava komplexních pozemkových úprav

obec, katastrální území lokality	katastrální úřad
do r. 2015	
po r. 2015	

8. Odhad dopadu opatření k r. 2015 na celk. stav

Celk. stav VÚ	Pozn.
nevyhovující	

Poznámky k navrhovaným opatřením:

V rámci odstranění povodňových škod 2010 bude zajištěna levobřežní nátrž na Lučině v Bartovicích v prostoru zaústění otevřeného odvodňovacího příkopu.