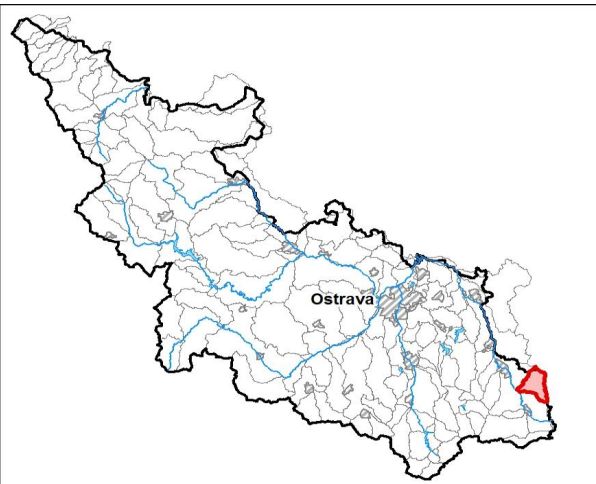
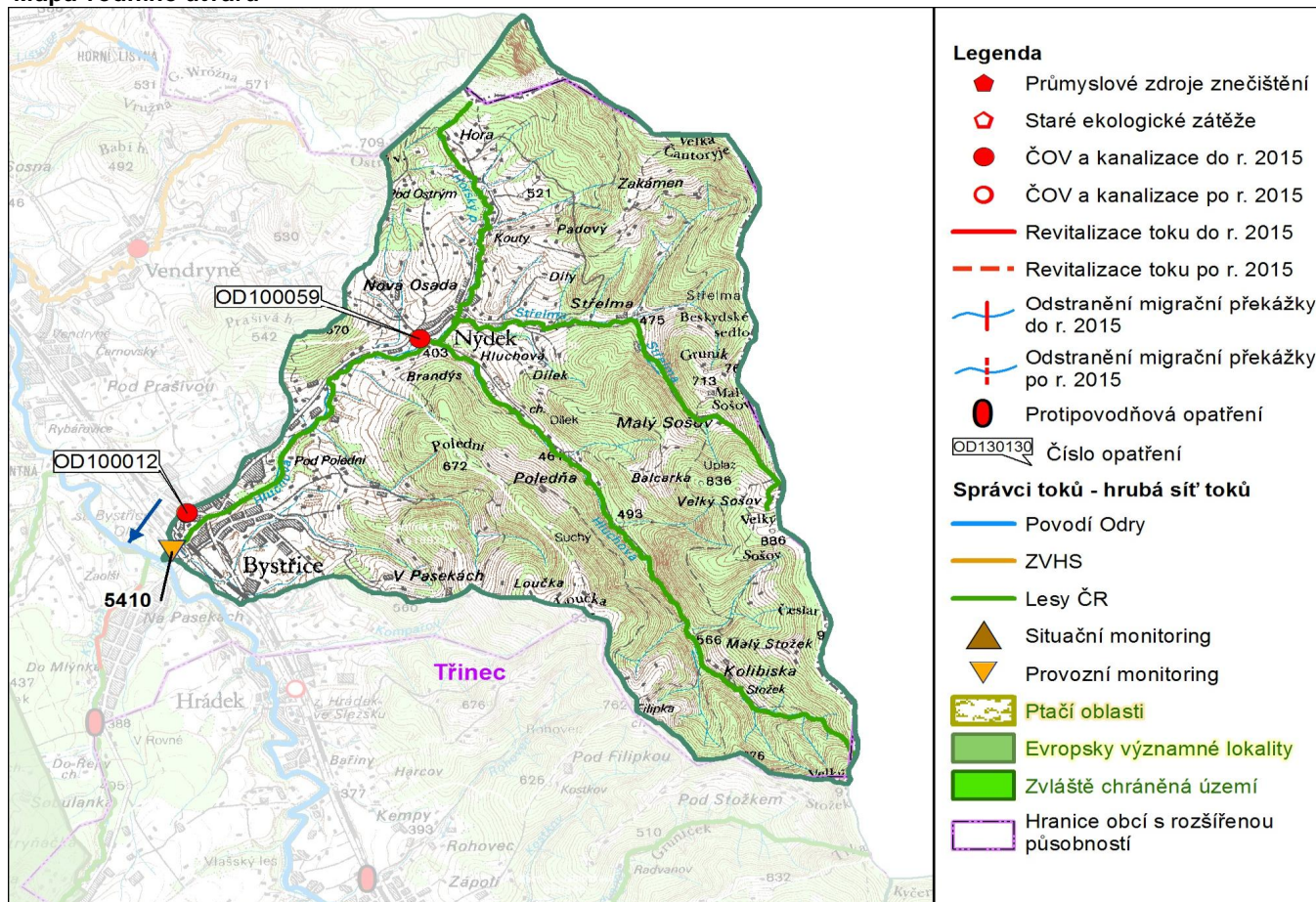


Průvodní list útvary povrchových vod Plánu oblasti povodí Odry

Hluchová po ústí do toku Olše		Pracovní číslo VÚ:	84/CZ
Kraj (kraje):	Moravskoslezský	ID	20493000
Vodoprávní úřad (úřady)	Třinec	ČHP	2-03-03-022
<div style="display: flex; align-items: center;"> <div style="border: 1px solid black; padding: 10px; margin-right: 20px; font-size: 2em; font-weight: bold;">84</div>  </div>		Počet obyvatel:	6 766
		Kategorie	řeka
		Typ	22214
		Ekoregion	Karpaty
		Nadmožská výška	200 - 500
		Geologický typ	vápnitý
		Řád Strahlera	4
		Plocha povodí km ²	37.36
		Délka páteř. toku [km]	10.7
		Staničení páteř. toku	0 0 - 10.7
		Návaznost vodních útvarů	
		<div style="display: flex; align-items: center; justify-content: center;"> <div style="border: 1px solid black; padding: 2px 5px; margin-right: 10px;">84</div> <div style="font-size: 2em; margin-right: 5px;">→</div> <div style="border: 1px solid black; padding: 2px 5px; margin-left: 10px;">86</div> </div>	

Mapa vodního útvaru



Hydrologické charakteristiky uzavěrného profilu	N-leté průtoky							
	Q_1	Q_2	Q_5	Q_{10}	Q_{20}	Q_{50}	Q_{100}	
m^3/s	17.6	27.5	44.0	59.2	76.3	102	125	
M-denní průtoky								
m^3/s	Q_{30d}	Q_{90d}	Q_{180d}	Q_{270d}	Q_{330d}	Q_{355d}	Q_{364d}	
$Q_a \text{ m}^3/s$	0.765	1.86	0.918	0.470	0.244	0.126	0.069	0.031

Využití území		
Popis	%	km ²
Umělé přetvořené plochy	4.9	0.5
Orná půda	0.0	0.0
Trvalé plodiny	0.0	0.0
Travní porosty	3.7	0.4
Smíšené zemědělské oblasti	27.8	2.9
Les, polopřirodní vegetace	63.6	6.7
Mokřady	0.0	0.0
Vody	0.0	0.0

2. Chráněná území vázaná na vodní prostředí

ID	Název CHÚ	Druh

3. Užívání vody (stav z VH bilance roku 2008)

Odběry vody povrchové				
odvětví	skutečné 2008		povolené	
	tis.m ³ /rok	l/s	tis.m ³ /rok	počet odb.
vodovody	20.0	0.6	20.0	1
zeměděl.				
energetika				
průmysl				
ostatní				
celkem	20.0	0.6	20.0	1
významné odběry				
	tok	účel *	l/s 2008	
OBEC NÝDEK	Střelma	V	0.6	

Vypouštění vod				
odvětví	skutečné 2008		povolené	
	tis.m ³ /rok	l/s	tis.m ³ /rok	počet vyp.
komunální	390.0	12.4	400.0	1
zeměděl.				
energetika				
průmysl				
ostatní				
celkem	390.0	12.4	400.0	1
význam. vypouštění				
	tok	typ *	l/s 2008	
BYSTRICE n/Oiší - ČOV	Hluchová	K	12.4	

* V - veřejné vodovody, K - komunální vypouštění, Z - zemědělství, E - energetika, P - průmysl, J - ostatní

Odběry vody podzemní				
odvětví	skutečné 2008		povolené	
	tis.m ³ /rok	l/s	tis.m ³ /rok	počet odb.
vodáren.				
ostatní				
celkem	0.0	0.0	0.0	0
významné odběry				
	místo	účel *	l/s	

Bodové znečištění - souhrnné údaje (t/rok)				
BSK5	CHSK	N_NH4	N_ANORG	P
0.000	0.000	0.000	0.000	0.000
Plošné znečištění				
Dusík - bilanční přebytek (kg/ha/rok)				10.52
Fosfor - vstup erozí (kg/ha/rok)				0.42
Podíl plochy zranitelných oblastí (%)				0.0
Další vlivy				
Poddolování				
Křídlatka	Hluchová 3,8 km			

Významná akumulace vody			
nádrž	tok	obj. mil.m ³	odběr (mil.m ³ /r)

Významný převod vody		
název	kapacita	mil.m ³ /rok

4. Monitoring jakosti povrchových vod

ID	tok	název	km	druh	Rybí směr.	repre	souřadnice X Y	
5410	Hluchová	ústí	0.16	provozní		ano	-441186.2	-1126696.5

5. Hodnocení stavu vodního útvaru

Reprezentativní profily

Číslo prof.	Tok	Název	Ukazatele překračující limity	Pozn.
5410	Hlučová	ústí		rotující (VÚ82+83+84)

Ekologický stav

FYZIKÁLNĚ-CHEMICKÉ SLOŽKY				BIOLOGICKÉ SLOŽKY					
V.F-CH.L.		SPECIF. ZNEČ. L.		RYBY		BENTOS		CHLOROFYL	
Přímé	Nepřímé	Přímé	Nepřímé	Přímé	Nepřímé	Přímé	Nepřímé	Přímé	Nepřímé
V	-	V	V	V	C	NEH.	V	NEH.	NEH.
vyhovující		vyhovující		vyhovující		vyhovující			
vyhovující				vyhovující					
				vyhovující					
vyhovující									

Chemický stav

SYNTETICKÉ LÁTKY		KOVY	
Přímé	Nepřímé	Přímé	Nepřímé
NEH.	V	NEH.	V
vyhovující		vyhovující	
vyhovující			

Celkový stav VU

Ekologický stav	Chemický stav
vyhovující	vyhovující
Celkový stav	
vyhovující	

HMWB	Důvody vymezení
ne	-

Hydromorfologické ukazatele

Tok (správce toku *)	Délka v km	Říční kontinuum - počet		Vzdouvání	Zpevnění břehů a koryta	Podélné hráze	Zastavěná území	Zatrubnění
		překážek	s rybochody					
Hlučová (LČR)	10.7	10	0	0.2			4.0	
Horský p. (LČR)	3.1	2	0				0.9	
Střelma (LČR)	3.8	3	0				1.1	

*) Pod - Povodí Odry s.p., ZVHS - Zemědělská vodohospodářská správa, LČR - Lesy České republiky s.p.

6. Záplavová území

Tok	Správce	Z toho intravilán	Záplavové území stanoveno kým, kdy
Úseky toků se stanoveným ZÚ - současný stav			
Úseky ke stanovení do roku 2015			
Úseky k aktualizaci stanoveného ZÚ			
Úseky toků k vyhodnocování a zvládnutí povodňových rizik podle Směrnice 2007/60/ES			

7. Návrh opatření ve vodním útvaru**Opatření k dosažení cílů ochrany vod jako složky životního prostředí****Kanalizace a ČOV - do r. 2015**

ID opatření	Název opatření	Poznámka:
OD100012	Bystřice - výstavba ČOV, rekonstrukce a výstavba kanalizace	
OD100059	Nýdek - výstavba kanalizace	

Kanalizace a ČOV - po r. 2015

--	--	--

Staré ekologické zátěže

Revitalizace toků a odstranění migračních překážek - do r. 2015

--	--	--

Revitalizace toků a odstranění migračních překážek - po r. 2015

Obecná opatření

OD100102	Hospodaření v ochranných pásmech vodních zdrojů	

Opatření na úseku ochrany před povodněmi

ID opatření	Tok, lokalita	km	Navrhované opatření	Poznámka:

Suché nádrže

--	--	--

Příprava komplexních pozemkových úprav

obec, katastrální území lokality	katastrální úřad
do r. 2015	
po r. 2015	

8. Odhad dopadu opatření k r. 2015 na celk. stav

Celk. stav VÚ	Pozn.
vyhovující	

Poznámky k navrhovaným opatřením:

--