
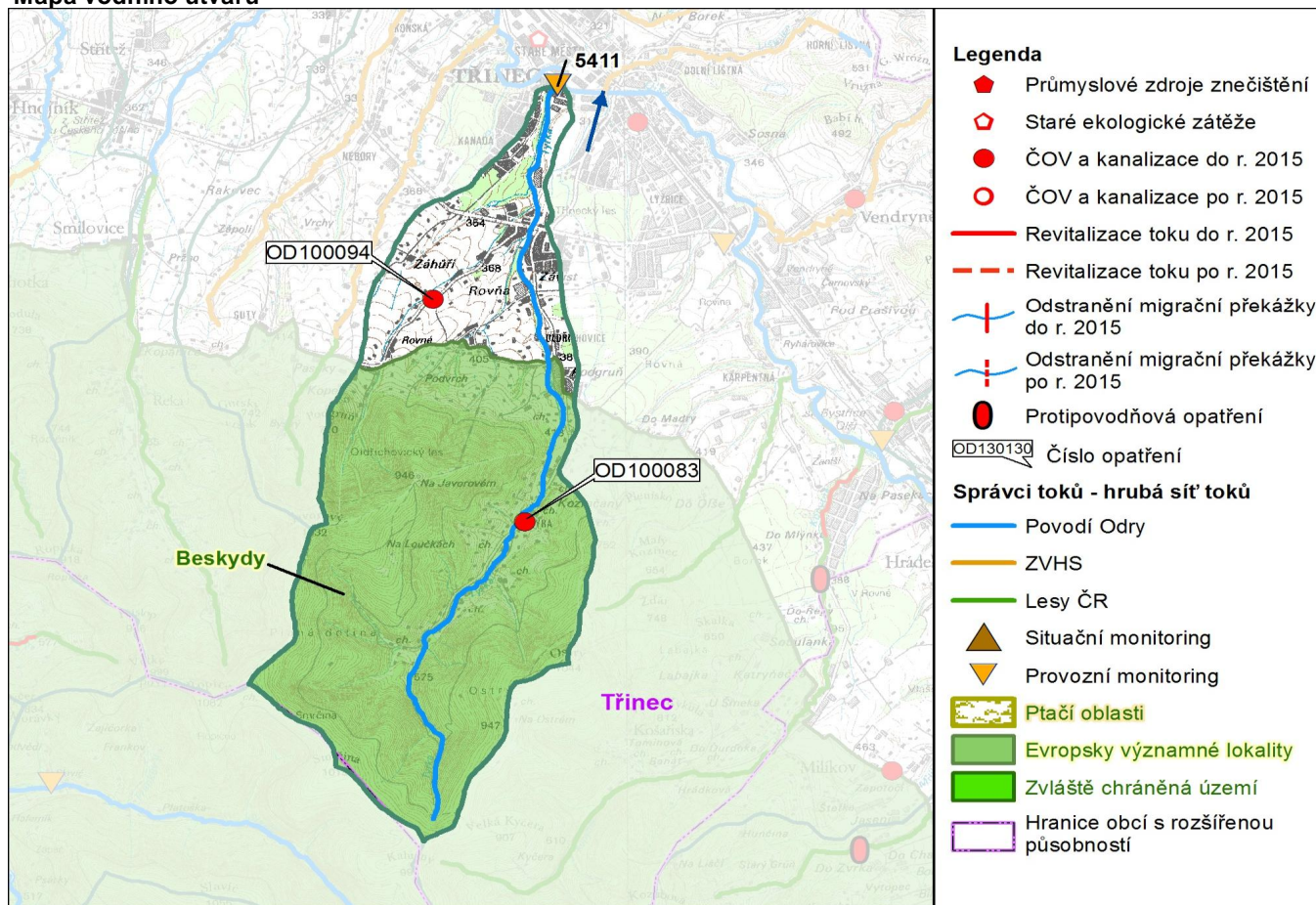


Průvodní list útvaru povrchových vod Plánu oblasti povodí Odry

Tyra po ústí do toku Olše		Pracovní číslo VÚ:	85/CZ
Kraj (kraje):	Moravskoslezský	ID	20503000
Vodoprávní úřad (úřady)	Třinec	ČHP	2-03-03-032
<p>1. Charakteristika vodního útvaru</p> <div style="border: 1px solid black; padding: 10px; display: inline-block; font-size: 2em; font-weight: bold; margin: 10px;">85</div> 		Počet obyvatel:	3 218
		Kategorie	řeka
		Typ	22214
		Ekoregion	Karpaty
		Nadmožská výška	200 - 500
		Geologický typ	vápnitý
		Řád Strahlera	4
		Plocha povodí km ²	31
		Délka páteř. toku [km]	13.1
		Staničení páteř. toku	0.0 - 13.1
		Návaznost vodních útvarů	
		<div style="display: flex; align-items: center; justify-content: center;"> <div style="border: 1px solid black; padding: 2px 5px; margin-right: 5px;">85</div> → <div style="border: 1px solid black; padding: 2px 5px; margin-left: 5px;">86</div> </div>	

Mapa vodního útvaru



Hydrologické charakteristiky uzavěrného profilu	N-leté průtoky								
	Q_1	Q_2	Q_5	Q_{10}	Q_{20}	Q_{50}	Q_{100}		
m^3/s	13.9	21.9	35.2	47.5	61.4	82.5	101		
ovlivněné N-leté									
M-denní průtoky		Q_{30d}	Q_{90d}	Q_{180d}	Q_{270d}	Q_{330d}	Q_{355d}	Q_{364d}	
Q_a m^3/s	0.600	m^3/s	1.45	0.730	0.370	0.190	0.100	0.050	0.020

Využití území		
Popis	%	km ²
Umělé přetvořené plochy	7.0	2.6
Orná půda	11.2	4.2
Trvalé plodiny	0.0	0.0
Travní porosty	0.0	0.0
Smíšené zemědělské oblasti	17.5	6.5
Les, polopřírodní vegetace	64.3	24.0
Mokřady	0.0	0.0
Vody	0.0	0.0

2. Chráněná území vázaná na vodní prostředí

ID	Název CHÚ	Druh *
CZ0724089	Beskydy	EVL

*) EVL - evropsky významná lokalita

3. Užívání vody (stav z VH bilance roku 2008)

Odběry vody povrchové				
odvětví	skutečné 2008		povolené	počet odb.
	tis.m ³ /rok	l/s	tis.m ³ /rok	
vodovody				
zeměděl.				
energetika				
průmysl				
ostatní				
celkem	0.0	0.0	0.0	0

významné odběry	tok	účel *	l/s 2008

Vypouštění vod				
odvětví	skutečné 2008		povolené	počet vyp.
	tis.m ³ /rok	l/s	tis.m ³ /rok	
komunální	56.6	1.8	99.5	1
zeměděl.				
energetika				
průmysl				
ostatní				
celkem	56.6	1.8	99.5	1

význam. vypouštění	tok	typ *	l/s 2008
NEHLESEN TŘINEC - ČO Tyra		K	1.8

* V - veřejné vodovody, K - komunální vypouštění, Z - zemědělství, E - energetika, P - průmysl, J - ostatní

Odběry vody podzemní				
odvětví	skutečné 2008		povolené	počet odb.
	tis.m ³ /rok	l/s	tis.m ³ /rok	
vodáren.	410.5	13.0	685.0	3
ostatní				
celkem	410.5	13.0	685.0	3

významné odběry	místo	účel *	l/s
OOV - OLDŘICHOVICE	Oldřichovice	V	11.8
OOV - CIENCIALKA	Oldřichovice	V	1.1
OOV - OLDŘICHOVICE	Oldřichovice	V	0.1

Bodové znečištění - souhrnné údaje (t/rok)				
BSK5	CHSK	N_NH4	N_ANORG	P
2.545	4.544	2.397	2.438	0.270

Plošné znečištění	
Dusík - bilanční přebytek (kg/ha/rok)	29.98
Fosfor - vstup erozí (kg/ha/rok)	0.22
Podíl plochy zranitelných oblastí (%)	0.0

Další vlivy	
Poddolování	
Křídlatka	Tyra 9,0 km

Významná akumulace vody			
nádrž	tok	obj. mil.m ³	odběr (mil.m ³ /r)

Významný převod vody		
název	kapacita	mil.m ³ /rok

4. Monitoring jakosti povrchových vod

ID	tok	název	km	druh	Rybí směrn.	repre	souřadnice X Y	
5411	Tyra	ústí	0.1	provozní		ano	-445253.5	-1120728.2

5. Hodnocení stavu vodního útvaru

Reprezentativní profily

Číslo prof.	Tok	Název	Ukazatele překračující limity	Pozn.
5411	Tyra	ústí		

Ekologický stav

FYZIKÁLNĚ-CHEMICKÉ SLOŽKY				BIOLOGICKÉ SLOŽKY					
V.F-CH.L.		SPECIF. ZNEČ. L.		RYBY		BENTOS		CHLOROFYL	
Přímé	Nepřímé	Přímé	Nepřímé	Přímé	Nepřímé	Přímé	Nepřímé	Přímé	Nepřímé
V	-	V	V	V	C	NEH.	V	NEH.	NEH.
vyhovující		vyhovující		vyhovující		vyhovující			
vyhovující				vyhovující					
				vyhovující					
vyhovující									

Chemický stav

SYNTHETICKÉ LÁTKY		KOVY	
Přímé	Nepřímé	Přímé	Nepřímé
NEH.	V	NEH.	V
vyhovující		vyhovující	
vyhovující			

Celkový stav VU

Ekologický stav	Chemický stav
vyhovující	vyhovující
Celkový stav	
vyhovující	

HMWB	Důvody vymezení
ne	-

Hydromorfologické ukazatele

Tok (správce toku *)	Délka v km	Říční kontinuum - počet		Vzdouvání	Zpevnění břehů a koryta	Podélné hráze	Zastavěná území	Zatrubnění
		překážek	s rybochody					
Tyra (POd)	13.1	19	0		2.0		4.7	

*) POd - Povodí Odry s.p., ZVHS - Zemědělská vodohospodářská správa, LČR - Lesy České republiky s.p.

6. Záplavová území

Tok	Správce	Z toho intravilán	Záplavové území stanoveno kým, kdy
Úseky toků se stanoveným ZÚ - současný stav			
Úseky ke stanovení do roku 2015			
Tyra km 0.0 - 11.3 (POd) - 2015			
Úseky k aktualizaci stanoveného ZÚ			
Úseky toků k vyhodnocování a zvládnutí povodňových rizik podle Směrnice 2007/60/ES			

7. Návrh opatření ve vodním útvaru**Opatření k dosažení cílů ochrany vod jako složky životního prostředí****Kanalizace a ČOV - do r. 2015**

ID opatření	Název opatření	Poznámka:
OD100083	Třinec - výstavba kanalizace	Tyra
OD100094	Oldřichovice - výstavba kanalizace	

Kanalizace a ČOV - po r. 2015

--	--	--

Staré ekologické zátěže

Revitalizace toků a odstranění migračních překážek - do r. 2015

--	--	--

Revitalizace toků a odstranění migračních překážek - po r. 2015

Obecná opatření

OD100102	Hospodaření v ochranných pásmech vodních zdrojů	

Opatření na úseku ochrany před povodněmi

ID opatření	Tok, lokalita	km	Navrhované opatření	Poznámka:

Suché nádrže

--	--	--

Příprava komplexních pozemkových úprav

obec, katastrální území lokality	katastrální úřad
do r. 2015	
po r. 2015	
Třinec, Oldřichovice u Třince	Frydek - Místek

8. Odhad dopadu opatření k r. 2015 na celk. stav

Celk. stav VÚ	Pozn.
vyhovující	

Poznámky k navrhovaným opatřením:

Oprava vodního díla - hrazení bystřiny Tyry.

V rámci odstranění povodňových škod 2010 bude obnoven úsek km 2,5 – 3,1 formou spádových objektů a dále úsek 4,4 – 4,8 bude opraven pomocí účinné drsnosti, oba úseky formou investic.