

Průvodní list útvaru povrchových vod Plánu oblasti povodí Odry

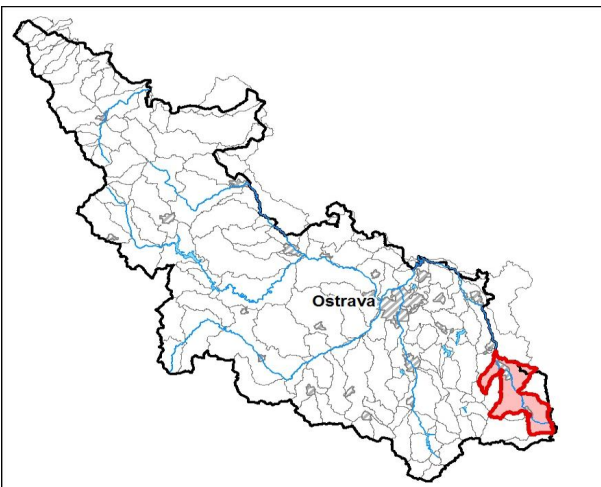
Olše po soutok s tokem Ropičanka

Kraj (kraje): Moravskoslezský
 Vodoprávní úřad (úřady): Třinec, Jablunkov

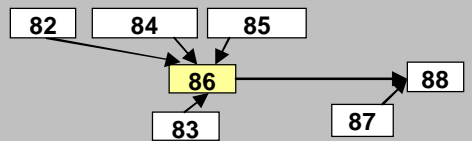
Pracovní číslo VÚ:	86/CZ
ID	20507030
ČHP	2-03-03-039
Počet obyvatel:	51 620
Kategorie	řeka
Typ	22225
Ekoregion	Karpaty
Nadmožská výška	200 - 500
Geologický typ	vápnitý
Řád Strahlera	5
Plocha povodí km ²	384.87
Délka páteř. toku [km]	33.3
Staničení páteř. toku	39.7 - 72.8

1. Charakteristika vodního útvaru

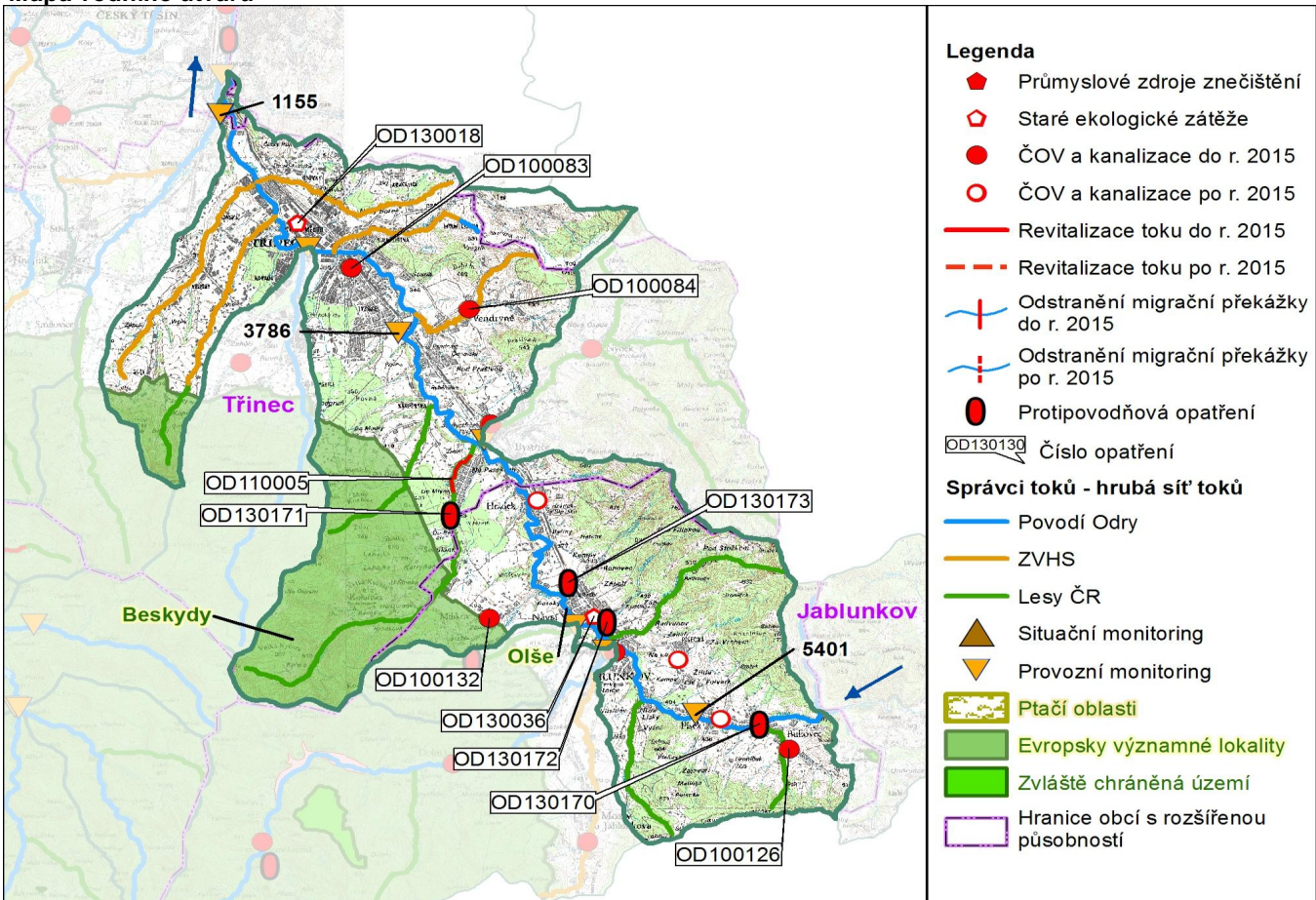
86



Návaznost vodních útvarů



Mapa vodního útvaru



Hydrologické charakteristiky uzavěrného profilu	N-leté průtoky							
	Q_1	Q_2	Q_5	Q_{10}	Q_{20}	Q_{50}	Q_{100}	
m^3/s	110	164	249	323	405	525	627	
M-denní průtoky								
Q_a m^3/s	Q_{30d}	Q_{90d}	Q_{180d}	Q_{270d}	Q_{330d}	Q_{355d}	Q_{364d}	
7.16	17.2	8.68	4.53	2.40	1.27	0.712	0.340	

Využití území		
Popis	%	km ²
Umělé přetvořené plochy	10.6	3.3
Orná půda	11.6	3.6
Trvalé plodiny	0.3	0.1
Travní porosty	9.6	3.0
Směšené zemědělské oblasti	27.8	8.6
Les, polopřirodní vegetace	40.1	12.4
Mokřady	0.0	0.0
Vody	0.0	0.0

2. Chráněná území vázaná na vodní prostředí

ID	Název CHÚ	Druh *
CZ0724089	Beskydy	EVL
CZ0813516	Olše	EVL

*) EVL - evropsky významná lokalita

3. Užívání vody (stav z VH bilance roku 2008)

Odběry vody povrchové				
odvětví	skutečné 2008		povolené	počet odb.
	tis.m ³ /rok	l/s	tis.m ³ /rok	
vodovody	505.1	16.0	13000.0	4
zeměděl.				
energetika				
průmysl	10569.1	335.1	15000.0	1
ostatní				
celkem	11074.2	351.1	28000.0	5

významné odběry	tok	účel *	l/s 2008
ENERGETIKA TŘINEC	Olše	P	335.1
OOV - RADVANOV	Radvanov	V	7.6
OOV - KOTELNICE	Kotelnice	V	3.5
OOV - KOPYTNÁ	Kopytná	V	2.6
OOV - ROHOVEC	Rohovec	V	2.3

* V - veřejné vodovody, K - komunální vypouštění, Z - zemědělství, E - energetika, P - průmysl, J - ostatní

Vypouštění vod				
odvětví	skutečné 2008		povolené	počet vyp.
	tis.m ³ /rok	l/s	tis.m ³ /rok	
komunální	5 297.5	168.0	7 034.0	4
zeměděl.				
energetika				
průmysl	5 007.9	158.8	9 400.0	2
ostatní	15.4	0.5	25.6	2
celkem	10 320.8	327.3	16 459.6	8

význam. vypouštění	tok	typ *	l/s 2008
ENERGETIKA TŘINEC - K	Olše	P	18.4
ENERGETIKA TŘINEC - K	Olše	P	140.4
ČOV TŘINEC	Olše	K	139.2
ČOV JABLUNKOV, k.ú.Náv	Olše	K	26.2
ČOV TŘINEC - BOREK	Staviska	K	2.0
DOLNÍ LIŠTNÁ - NOVÝ	Staviska	K	0.5
ČSAD Karviná (býv.SEN	bezejmenný	J	0.4
ČOV - ZŠ MASARYKOV	Olše	J	0.1

Odběry vody podzemní				
odvětví	skutečné 2008		povolené	počet odb.
	tis.m ³ /rok	l/s	tis.m ³ /rok	
vodáren.	449.5	14.3	675.6	6
ostatní				
celkem	449.5	14.3	675.6	6

významné odběry	místo	účel *	l/s
OOV - KOŠAŘISKA	Košářiska	V	9.4
OOV - OBEC VENDRYN	Vendryně	V	1.6
4 odběrů			3.3

Bodové znečištění - souhrnné údaje (t/rok)				
BSK5	CHSK	N_NH4	N_ANORG	P
41.325	466.577	14.226	72.566	10.571

Plošné znečištění	
Dusík - bilanční přebytek (kg/ha/rok)	24.87
Fosfor - vstup erozí (kg/ha/rok)	0.65
Podíl plochy zranitelných oblastí (%)	0.0

Další vlivy	
Poddolování	
Křídlatka	Olše 4,2 km, Radvanov 4,5 km

Významná akumulace vody			
nádrž	tok	obj. mil.m ³	odběr (mil.m ³ /r)

Významný převod vody		
název	kapacita	mil.m ³ /rok

4. Monitoring jakosti povrchových vod

ID	tok	název	km	druh	Rybí směrn.	repre	souřadnice X Y	
5401	Olše	nad Jablunkovem	68.2	provozní		ne	-436395.7	-1135104.5
3786	Olše	nad Třincem	50.6	provozní		ne	-443136.3	-1123409.6
1155	Olše	Ropice	39.9	provozní		ano	-447198.4	-1116695.9

5. Hodnocení stavu vodního útvaru

Reprezentativní profily

Číslo prof.	Tok	Název	Ukazatele překračující limity	Pozn.
1155	Olše	Ropice	P, PYREN, FLURANTHEN, BENZO(g,h,i)PERYLEN + INDENO(1,2,3-cd)PYREN, Cd	

Ekologický stav

FYZIKÁLNĚ-CHEMICKÉ SLOŽKY				BIOLOGICKÉ SLOŽKY					
V.F-CH.L.		SPECIF. ZNEČ. L.		RYBY		BENTOS		CHLOROFYL	
Přímé	Nepřímé	Přímé	Nepřímé	Přímé	Nepřímé	Přímé	Nepřímé	Přímé	Nepřímé
N	-	N	N	PN	B	NEH.	N	NEH.	NEH.
nevyhovující		nevyhovující		nevyhovující		nevyhovující			
nevyhovující				nevyhovující					
nevyhovující									
P		PYREN							

Chemický stav

SYNTEKICKÉ LÁTKY		KOVY	
Přímé	Nepřímé	Přímé	Nepřímé
N	V	N	N
pot. nevyhovující		pot. nevyhovující	
pot. nevyhovující			
FLURANTHEN, BENZO(g,h,i)PERYLEN + INDENO(1,2,3-cd)PYREN		Cd	Cd, Hg

Celkový stav VU

Ekologický stav	Chemický stav
nevyhovující	pot. nevyhovující
Celkový stav	
nevyhovující	

HMWB	Důvody vymezení
ano	P, U, V, Z

Hydromorfologické ukazatele

Tok (správce toku *)	Délka v km	Říční kontinuum - počet		Vzdouvání	Zpevnění břehů a koryta	Podélné hráze	Zastavěná území	Zatrubnění
		překážek	s rybochody					
Bystrý Gutský (LČR)	2.2	1	0				2.5	
Gutský p. (ZVHS)	6.1							
Kopytná (LČR)	11.6	5	0				3.3	
Liderov (LČR)	5.1						1.0	
Lísky (LČR)	4.5						0.5	
Líštnice (TŽ+ZVHS+POd)	5.0				4.0		5.0	0.5
Neborůvka (ZVHS)	7.5						1.0	0.5
Olše (POd)	33.3	15	1	1.6	6.4	1.7	20.6	
Radvanov (LČR)	5.3	16	0				1.4	
Staviska (cizí+ZVHS)	5.5				5.5		2.4	
Vedryňka (LČR)	4.5				3.0		3.4	
Zarembčok (LČR)	4.7	33	0				1.2	

*) POd - Povodí Odry s.p., ZVHS - Zemědělská vodohospodářská správa, LČR - Lesy České republiky s.p.

6. Záplavová území

Tok	Správce	Z toho intravilán	Záplavové území stanoveno kým, kdy
Úseky toků se stanoveným ZÚ - současný stav			
Olše km 40.4 - 48.0	POd	Třinec, Č. Těšín	KÚ MSK, 02/2009
Olše km 48.0 - 72.8	POd	Jablunkov, Hrádek, Vendryně, Třinec	KÚ MSK, 03/2004
Olše km 25.7 - 40.4	POd	Třinec	OkÚ Ki, 05/2000
Úseky ke stanovení do roku 2015			
Úseky k aktualizaci stanoveného ZÚ			
Olše km 39.7 - 47.992 (POd) - 2012; jako součást úseku Olše km 25.65 - 47.992			
Úseky toků k vyhodnocování a zvládnutí povodňových rizik podle Směrnice 2007/60/ES			
Olše km 39.60 - 47.90 jako součást úseku Olše km 34.8 - 47.9 (POd)			

7. Návrh opatření ve vodním útvaru**Opatření k dosažení cílů ochrany vod jako složky životního prostředí****Kanalizace a ČOV - do r. 2015**

ID opatření	Název opatření	Poznámka:
OD100083	Třinec - výstavba kanalizace	
OD100084	Vendryně - výstavba kanalizace	
OD100126	Bukovec – výstavba kanalizace a ČOV	
OD100132	Milíkov – výstavba kanalizace a ČOV	

Kanalizace a ČOV - po r. 2015

	Hrádek	
	Písečná	
	Písek	

Staré ekologické zátěže

OD130018	Třinecké železářny - sanace (ekologická smlouva)	
OD130036	ETA/TEWO - sanace	

Revitalizace toků a odstranění migračních překážek - do r. 2015 (typ opatření*; správce#)

OD110005	Revitalizace toku Kopytná km 0.4 - 1.7 (27; 28; LČR)	
----------	--	--

*) 27 - vytvoření přírodě blízkého nového koryta vodního toku. v rámci údolní nivy

28 - vegetační doprovod, břehové porosty, úprava makrovegetace

) POd - Povodí Odry s.p., ZVHS - Zemědělská vodohospodářská správa, LČR - Lesy České republiky s.p.

Revitalizace toků a odstranění migračních překážek - po r. 2015

Obecná opatření

OD100102	Hospodaření v ochranných pásmech vodních zdrojů	
OD100111	Opatření k prevenci a snížení dopadů havarijního znečištění	
OD100116	Opatření k omezení eroze z pohledu transportu chemických látek	

Opatření na úseku ochrany před povodněmi

ID opatření	Tok, lokalita (správce#)	km	Navrhované opatření	Poznámka:
OD130171	Kopytná; Bystřice n/O (LČR)	2.2 - 2.4	směrová a výšková stabilizace koryta	
OD130172	Kostkov; Návsí (LČR)	0.4 - 0.8	zkapacitnění, směrová a výšková stabilizace koryta	
OD130173	Rohovec; Návsí (LČR)	0.5 - 1.3	směrová a výšková stabilizace koryta	
OD130170	Zarembčok; Bukovec (LČR)	0.0 - 0.7	směrová a výšková stabilizace koryta	

Suché nádrže

Příprava komplexních pozemkových úprav

obec, katastrální území lokality	katastrální úřad
do r. 2015	
po r. 2015	
Jablunkov	Frydek - Místek
Jablunkov, Písečná u Jablunkova	Frydek - Místek
Milíkov, Milíkov u Jablunkova	Frydek - Místek
Třinec, Dolní Líštná	Frydek - Místek
Třinec, Lyžbice	Frydek - Místek

8. Odhad dopadu opatření k r. 2015 na celk. stav

Celk. stav VÚ	Pozn.
nevyhovující	

Poznámky k navrhovaným opatřením:

Oprava jednoho spádového objektu na Olši.