

Průvodní list útvaru povrchových vod Plánu oblasti povodí Odry

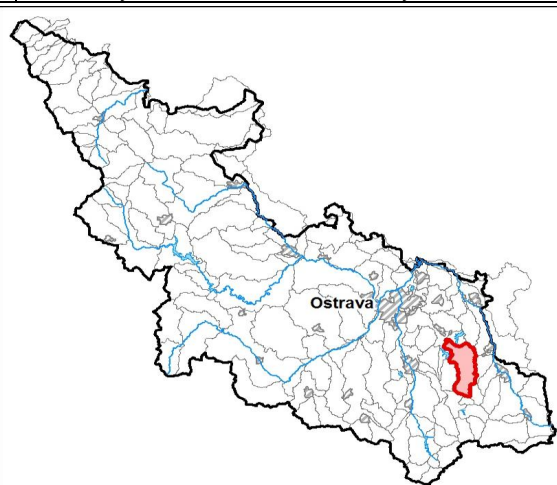
Stonávka po vzduší nádrže Těrlicko

Kraj (kraje): Moravskoslezský
 Vodoprávní úřad (úřady): Třinec, Frýdek-Místek, Havířov, Český Těšín

Pracovní číslo VÚ:	89/CZ
ID	20530000
ČHP	2-03-03-060
Počet obyvatel:	5 217
Kategorie	řeka
Typ	22214
Ekoregion	Karpaty
Nadmořská výška	200 - 500
Geologický typ	vápnitý
Řád Strahlera	4
Plocha povodí km ²	62.15
Délka páteř. toku [km]	16.3
Staničení páteř. toku	16.9 - 33.2

1. Charakteristika vodního útvaru

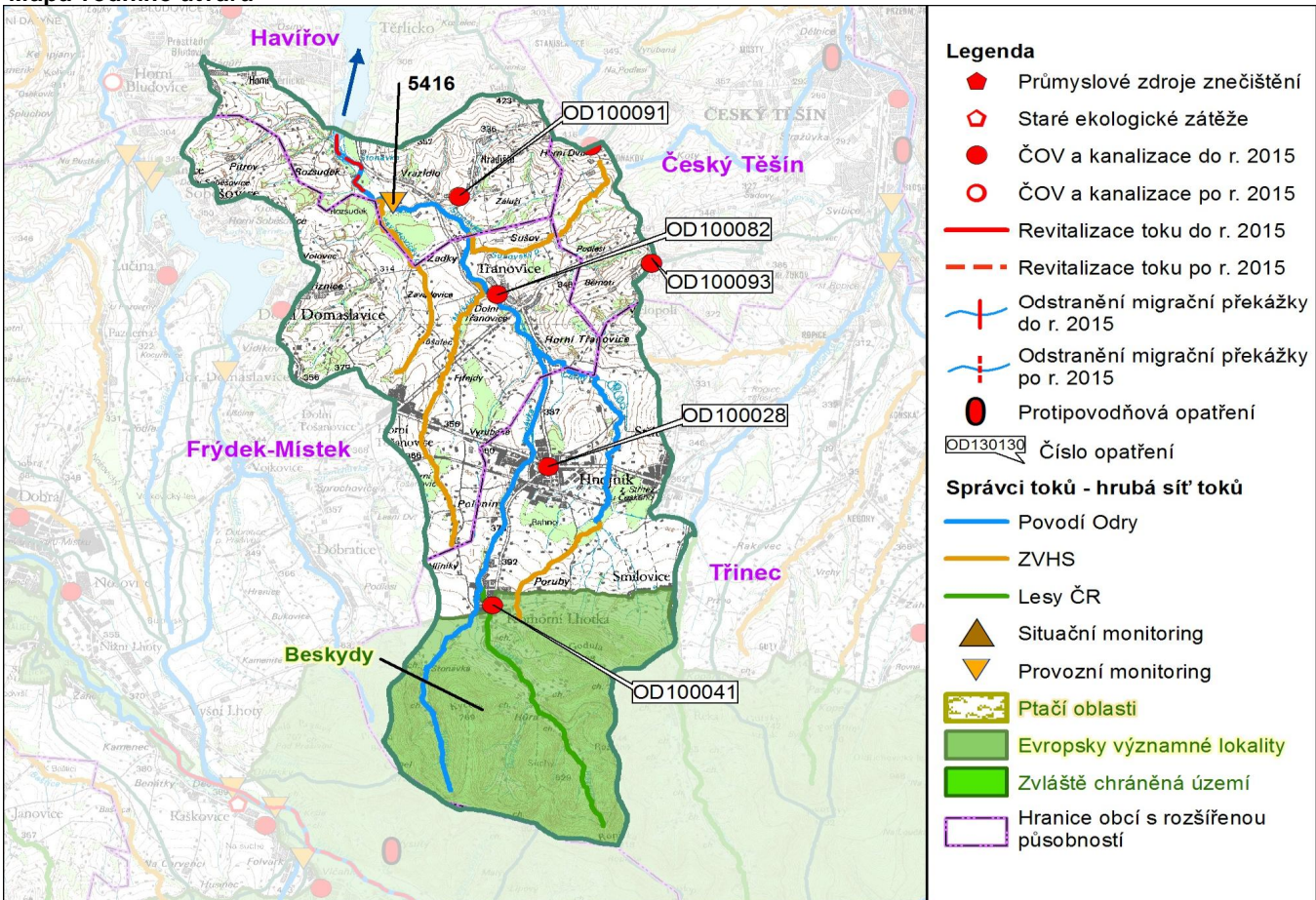
89



Návaznost vodních útvarů



Mapa vodního útvaru



Hydrologické charakteristiky uzavěrného profilu	N-leté průtoky							
	Q_1	Q_2	Q_5	Q_{10}	Q_{20}	Q_{50}	Q_{100}	
m^3/s	21.3	31.7	48.0	62.0	77.3	99.6	118	
M-denní průtoky								
$Q_a \text{ m}^3/s$	Q_{30d}	Q_{90d}	Q_{180d}	Q_{270d}	Q_{330d}	Q_{355d}	Q_{364d}	
0.960	2.39	1.10	0.530	0.260	0.140	0.078	0.043	

Využití území		
Popis	%	km ²
Umělé přetvořené plochy	4.3	23.1
Orná půda	29.3	157.9
Trvalé plodiny	0.0	0.0
Travní porosty	15.4	83.0
Smíšené zemědělské oblasti	25.8	139.3
Les, polopřírodní vegetace	25.1	135.5
Mokřady	0.0	0.0
Vody	0.1	0.3

2. Chráněná území vázaná na vodní prostředí

ID	Název CHÚ	Druh *
CZ0724089	Beskydy	EVL

*) EVL - evropsky významná lokalita

3. Užívání vody (stav z VH balance roku 2008)

Odběry vody povrchové				
odvětví	skutečné 2008		povolené	počet odb.
	tis.m ³ /rok	l/s	tis.m ³ /rok	
vodovody				
zeměděl.				
energetika				
průmysl				
ostatní				
celkem	0.0	0.0	0.0	0
významné odběry				
	tok	účel *	l/s 2008	

Vypouštění vod				
odvětví	skutečné 2008		povolené	počet vyp.
	tis.m ³ /rok	l/s	tis.m ³ /rok	
komunální	465.3	14.8	701.5	4
zeměděl.				
energetika				
průmysl				
ostatní				
celkem	465.3	14.8	701.5	4
význam. vypouštění				
	tok	typ *	l/s 2008	
TĚRLICKO - ČOV jih (pd	Stonávka	K	9.5	
HNOJNÍK - biologický ryh	Stonávka	K	2.7	
KOMORNÍ LHOTKA - Č	Stonávka	K	1.7	
TŘANOVICE - ČOV	Stonávka	K	0.8	

* V - veřejné vodovody, K - komunální vypouštění, Z - zemědělství, E - energetika, P - průmysl, J - ostatní

Odběry vody podzemní				
odvětví	skutečné 2008		povolené	počet odb.
	tis.m ³ /rok	l/s	tis.m ³ /rok	
vodáren.				
ostatní				
celkem	0.0	0.0	0.0	0
významné odběry				
	místo	účel *	l/s	

Bodové znečištění - souhrnné údaje (t/rok)				
BSK5	CHSK	N_NH4	N_ANORG	P
0.000	0.000	0.000	0.000	0.000
Plošné znečištění				
Dusík - bilanční přebytek (kg/ha/rok)				38.89
Fosfor - vstup erozí (kg/ha/rok)				0.57
Podíl plochy zranitelných oblastí (%)				0.0
Další vlivy				
Poddolování				
Křídlatka	Ráztoka 4,4 km			

Významná akumulace vody			
nádrž	tok	obj. mil.m ³	odběr (mil.m ³ /r)

Významný převod vody		
název	kapacita	mil.m ³ /rok
Přivaděč Smilovice - Těrlícko, vyp.	2.5	1.28

4. Monitoring jakosti povrchových vod

ID	tok	název	km	druh	Rybí směrn.	repre	souřadnice X Y	
5416	Stonávka	n/nádr. Těrlícko	19.5	provozní	ano	ano	-455703.8	-1114788.9

5. Hodnocení stavu vodního útvaru									
Reprezentativní profily									
Číslo prof.	Tok	Název	Ukazatele překračující limity				Pozn.		
5416	Stonávka	n/nádr. Těrlicko							
Ekologický stav									
FYZIKÁLNĚ-CHEMICKÉ SLOŽKY				BIOLOGICKÉ SLOŽKY					
V.F-CH.L.		SPECIF. ZNEČ. L.		RYBY		BENTOS		CHLOROFYL	
Přímé	Nepřímé	Přímé	Nepřímé	Přímé	Nepřímé	Přímé	Nepřímé	Přímé	Nepřímé
V	-	V	V	V	B	NEH.	V	NEH.	NEH.
vyhovující		vyhovující		vyhovující		vyhovující			
vyhovující				vyhovující					
vyhovující									

Chemický stav			
SYNTETICKÉ LÁTKY		KOVY	
Přímé	Nepřímé	Přímé	Nepřímé
V	V	V	V
vyhovující		vyhovující	
vyhovující			

Celkový stav VÚ	
Ekologický stav	Chemický stav
vyhovující	vyhovující
Celkový stav	
vyhovující	
HMWB	Důvody vymezení
ne	-

Hydromorfologické ukazatele								
Tok (správce toku *)	Délka v km	Říční kontinuum - počet		Vzdouvání	Zpevnění břehů a koryta	Podélné hráze	Zastavěná území	Zatrubnění
		překážek	s rybochody					
Černý p. (Ston.) (POd)	4.7	4	0		0.5		0.494	
LB přítok (ZVHS)	3.1				1.7			
Mušalec (ZVHS)	6.0				4.1		0.786	
Přivaděč Smilovice (POd)	1.9				1.9			
Ráztoka (LČR)	6.2	2	0				0.711	
Stonávka (POd)	16.3	17	0	1.5	9.9		7.238	
Sušovský p. (ZVHS)	3.5				2.3		0.991	
Zavadovický p. (ZVHS)	3.9				2.5		0.321	

*) POd - Povodí Odry s.p., ZVHS - Zemědělská vodohospodářská správa, LČR - Lesy České republiky s.p.

6. Záplavová území			
Tok	Správce	Z toho intravilán	Záplavové území stanoveno kým, kdy
Úseky toků se stanoveným ZÚ - současný stav			
Černý potok km 0.0 - 0.9	POd	Třanovice	KÚ MSK, 01/2007
Stonávka km 17.0 - 33.2	POd	Hnojník, Třanovice, Hradiště	KÚ MSK, 01/2007
Úseky ke stanovení do roku 2015			
Úseky k aktualizaci stanoveného ZÚ			
Úseky toků k vyhodnocování a zvládnutí povodňových rizik podle Směrnice 2007/60/ES			

7. Návrh opatření ve vodním útvaru**Opatření k dosažení cílů ochrany vod jako složky životního prostředí****Kanalizace a ČOV - do r. 2015**

ID opatření	Název opatření	Poznámka:
OD100028	Hnojník - výstavba kanalizace a ČOV	
OD100041	Komorní Lhotka - dostavba kanalizace	
OD100082	Třanovice - rekonstrukce ČOV a výstavba kanalizace	
OD100091	Těrlicko - dostavba kanalizace	Hradiště
OD100093	Český Těšín - rekonstrukce a výstavba kanalizace, výstavba ČOV Horní Žukov-Běrnotí	Horní Žukov

Kanalizace a ČOV - po r. 2015

Staré ekologické zátěže

Revitalizace toků a odstranění migračních překážek - do r. 2015

Revitalizace toků a odstranění migračních překážek - po r. 2015 (typ opatření*; správce#)

	Stonávka; Těrlicko, Hradiště, km 16.9 - 18.4 (26m; POd)	

*) 26m - obnova přirozené členitosti vodního toku v rámci koryta, koryto včetně sklonových poměrů částečně nebo zcela zachováno

) POd - Povodí Odry s.p., ZVHS - Zemědělská vodohospodářská správa, LČR - Lesy České republiky s.p.

Obecná opatření

Opatření na úseku ochrany před povodněmi

ID opatření	Tok, lokalita	km	Navrhované opatření	Poznámka:

Suché nádrže

Příprava komplexních pozemkových úprav

obec, katastrální území lokality	katastrální úřad
do r. 2015	
Třanovice	Frydek - Místek
po r. 2015	
Český Těšín, Koňákov	Karviná
Dolní Domaslavice	Frydek - Místek
Dolní Domaslavice, Volovec	Frydek - Místek
Smilovice, Smilovice u Třince	Frydek - Místek
Soběšovice, Pitrov	Frydek - Místek

8. Odhad dopadu opatření k r. 2015 na celk. stav

Celk. stav VÚ	Pozn.
vyhovující	

Poznámky k navrhovaným opatřením:

--