

Průvodní list útvary povrchových vod Plánu oblasti povodí Odry

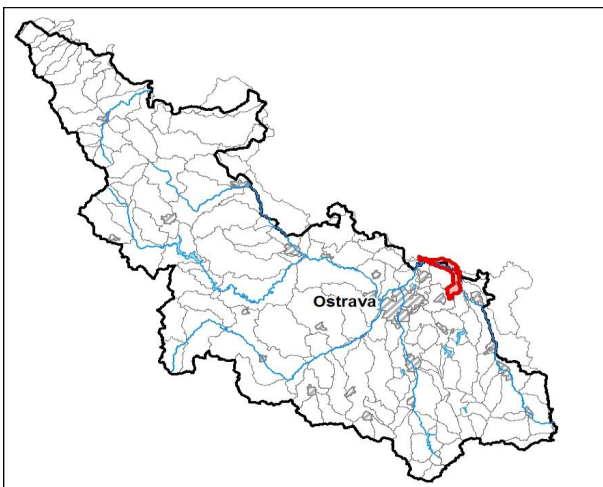
Oíše po státní hranici

Kraj (kraje):	Moravskoslezský
Vodoprávní úřad (úřady)	Orlová, Karviná, Bohumín

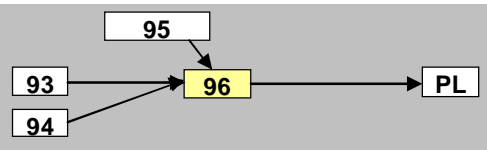
Pracovní číslo VÚ:	96/CZ/PL
ID	20539000
ČHP	2-03-03-077
Počet obyvatel:	4 022
Kategorie	řeka
Typ	31125
Ekoregion	Východní plošiny
Nadmožská výška	< 200
Geologický typ	křemité
Řád Strahlera	5
Plocha povodí km ²	1120.67
Délka páteř. toku [km]	12.8
Staničení páteř. toku	0.0 - 12.8

1. Charakteristika vodního útvaru

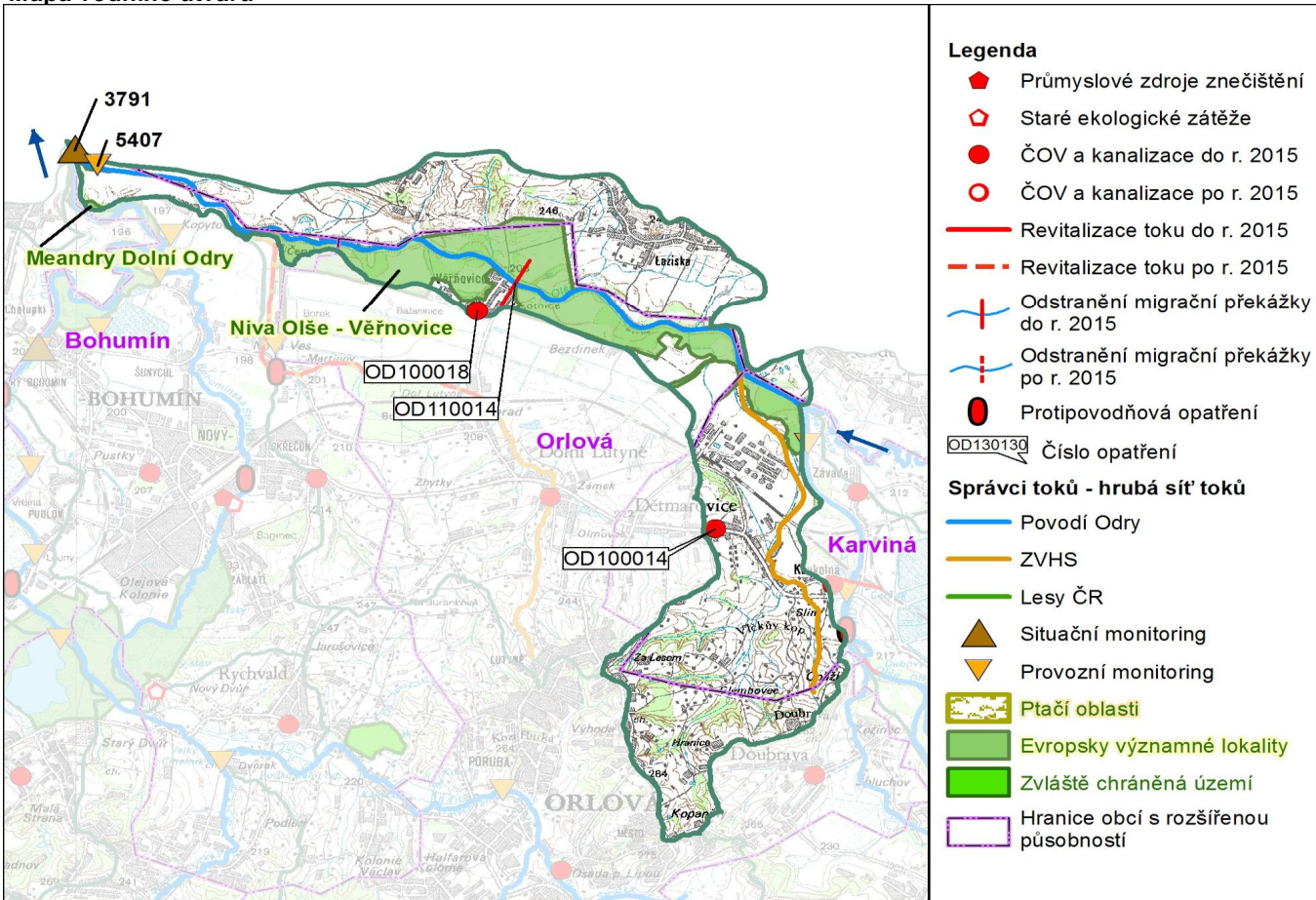
96



Návaznost vodních útvarů



Mapa vodního útvaru



- Legenda**
- ◆ Průmyslové zdroje znečištění
 - ◊ Staré ekologické zátěže
 - ČOV a kanalizace do r. 2015
 - ČOV a kanalizace po r. 2015
 - Revitalizace toku do r. 2015
 - - - Revitalizace toku po r. 2015
 - + Odstranění migrační překážky do r. 2015
 - + - - Odstranění migrační překážky po r. 2015
 - Protipovodňová opatření
 - OD130130 Číslo opatření
- Správci toků - hrubá síť toků**
- Povodí Odry
 - ZVHS
 - Lesy ČR
 - ▲ Situační monitoring
 - ▼ Provozní monitoring
 - Ptačí oblasti
 - Evropsky významné lokality
 - Zvláště chráněná území
 - Hranice obcí s rozšířenou působností

Hydrologické charakteristiky uzavěrného profilu	N-leté průtoky							
	Q_1	Q_2	Q_5	Q_{10}	Q_{20}	Q_{50}	Q_{100}	
m^3/s	183	267	398	511	636	819	971	
ovlivněné N-leté			395		620		935	
Q_a m^3/s	M-denní průtoky							
	Q_{30d}	Q_{90d}	Q_{180d}	Q_{270d}	Q_{330d}	Q_{355d}	Q_{364d}	
m^3/s	33.0	16.9	9.10	5.00	2.81	1.72	0.980	

Využití území		
Popis	%	km ²
Umělé přetvořené plochy	14.9	4.3
Orná půda	27.2	7.8
Trvalé plodiny	0.0	0.0
Travní porosty	2.4	0.7
Smíšené zemědělské oblasti	36.5	10.5
Les, polopřirodní vegetace	18.9	5.4
Mokřady	0.0	0.0
Vody	0.0	0.0

2. Chráněná území vázaná na vodní prostředí

ID	Název CHÚ	Druh *
CZ0814093	Meandry Dolní Odry	EVL
CZ0813457	Niva Olše - Věřnovice	EVL

*) EVL - evropsky významná lokalita

3. Užívání vody (stav z VH bilance roku 2008)

Odběry vody povrchové				
odvětví	skutečné 2008		povolené	počet odb.
	tis.m ³ /rok	l/s	tis.m ³ /rok	
vodovody				
zeměděl.				
energetika				
průmysl	397.7	12.6	1000.0	1
ostatní				
celkem	397.7	12.6	1000.0	1
významné odběry				
	tok	účel *	l/s 2008	
ŽD BOHUMÍN	Olše	P	12.6	

Vypouštění vod				
odvětví	skutečné 2008		povolené	počet vyp.
	tis.m ³ /rok	l/s	tis.m ³ /rok	
komunální	63.1	2.0	94.7	3
zeměděl.				
energetika	1 427.8	45.3	3 270.0	3
průmysl				
ostatní				
celkem	1 490.9	47.3	3 364.7	6
význam. vypouštění				
	tok	typ *	l/s 2008	
ČEZ EL. DĚTMAROVICE -	Mlýnka	E	32.3	
ČEZ EL. DĚTMAROVICE -	Mlýnka	E	9.9	
ČEZ EL. DĚTMAROVICE -	Mlýnka	E	3.1	
DĚTMAROVICE - k. U HŘÍŠ	Svodnice (S)	K	0.9	
DĚTMAROVICE - k. U TRA	Mlýnka	K	0.6	
DĚTMAROVICE - k. U JUR	Mlýnka	K	0.5	

* V - veřejné vodovody, K - komunální vypouštění, Z - zemědělství, E - energetika, P - průmysl, J - ostatní

Odběry vody podzemní				
odvětví	skutečné 2008		povolené	počet odb.
	tis.m ³ /rok	l/s	tis.m ³ /rok	
vodáren.				
ostatní				
celkem	0.0	0.0	0.0	0
významné odběry				
	místo	účel *	l/s	

Bodové znečištění - souhrnné údaje (t/rok)				
BSK5	CHSK	N_NH4	N_ANORG	P
1.857	48.321	1.271	4.918	0.469
Plošné znečištění				
Dusík - bilanční přebytek (kg/ha/rok)				14.69
Fosfor - vstup erozí (kg/ha/rok)				0.08
Podíl plochy zranitelných oblastí (%)				0.0
Další vlivy				
Poddolování				
Křídlatka				

Významná akumulace vody			
nádrž	tok	obj. mil.m ³	odběr (mil.m ³ /r)

Významný převod vody		
název	kapacita	mil.m ³ /rok

4. Monitoring jakosti povrchových vod

ID	tok	název	km	druh	Rybí směrn.	repre	souřadnice X Y	
5407	Olše	ústí	0.5	provozní		ano	-465525.8	-1089655.8
3791	Olše	Olše - ústí		situační		ne	-465569.03	-1089686.9

5. Hodnocení stavu vodního útvaru

Reprezentativní profily

Číslo prof.	Tok	Název	Ukazatele překračující limity	Pozn.
5407	Olše	ústí	CHLORIDY, P, NONYLFENOL, BENZO(g,h,i)PERYLEN + INDENO(1,2,3-cd)PYREN (BENZO(g,h,i)PERYLEN + INDENO(1,2,3-cd)PYREN), Cd, Hg	

Ekologický stav

FYZIKÁLNĚ-CHEMICKÉ SLOŽKY				BIOLOGICKÉ SLOŽKY					
V.F-CH.L.		SPECIF. ZNEČ. L.		RYBY		BENTOS		CHLOROFYL	
Přímé	Nepřímé	Přímé	Nepřímé	Přímé	Nepřímé	Přímé	Nepřímé	Přímé	Nepřímé
N	-	V	V	PN	přírodní	V	N	NEH.	NEH.
nevyhovující		vyhovující		pot. nevyhovující		vyhovující			
nevyhovující				pot. nevyhovující					
nevyhovující									
CHLORIDY, P									

Chemický stav

SYNTECKÉ LÁTKY		KOVY	
Přímé	Nepřímé	Přímé	Nepřímé
N	V	N	V
pot. nevyhovující		pot. nevyhovující	
pot. nevyhovující			
NONYLFENOL, BENZO(g,h,i)PERYLEN + INDENO(1,2,3-cd)PYREN		Cd, Hg	

Celkový stav VU

Ekologický stav	Chemický stav
nevyhovující	pot. nevyhovující
Celkový stav	
nevyhovující	

HMWB	Důvody vymezení
ne	-

Hydromorfologické ukazatele

Tok (správce toku *)	Délka v km	Říční kontinuum - počet		Vzdouvání	Zpevnění břehů a koryta	Podélné hráze	Zastavěná území	Zatrubnění
		překážek	s rybochody					
Mlýnka (Dětm.) (ZVHS)	9				9.0	4.5	1.866	
Olše (POd)	12.8	2	0		12.8		0.648	

*) POd - Povodí Odry s.p., ZVHS - Zemědělská vodohospodářská správa, LCR - Lesy České republiky s.p.

6. Záplavová území

Tok	Správce	Z toho intravilán	Záplavové území stanoveno kým, kdy
Úseky toků se stanoveným ZÚ - současný stav			
Olše km 0.3 - 9.0	POd	Věřnovice	KÚ MSK, 08/2003
Olše km 9.0 - 14.8	POd		KÚ MSK, 04/2003
Úseky ke stanovení do roku 2015			
Úseky k aktualizaci stanoveného ZÚ			
Úseky toků k vyhodnocování a zvládnutí povodňových rizik podle Směrnice 2007/60/ES			
Olše km 0.0 - 12.8 jako součást úseku Olše km 0.0 - 25.8 (POd)			

7. Návrh opatření ve vodním útvaru**Opatření k dosažení cílů ochrany vod jako složky životního prostředí****Kanalizace a ČOV - do r. 2015**

ID opatření	Název opatření	Poznámka:
OD100014	Dětmarovice - decentralizované odkanalizování obce - 6xČOV	
OD100018	Dolní Lutyně - výstavba kanalizace+ kanalizace a ČOV v lokalitě Věřňovice	Věřňovice

Kanalizace a ČOV - po r. 2015

Staré ekologické zátěže

Revitalizace toků a odstranění migračních překážek - do r. 2015

OD110014	Revitalizace Olše, stupeň Věřňovice km 7.5 (22; POd) - část 1	část 2 - jez Dětmarovice

**) 22 - rybí přechod na příčné překážce*

**) POd - Povodí Odry s.p., ZVHS - Zemědělská vodohospodářská správa, LČR - Lesy České republiky s.p.*

Revitalizace toků a odstranění migračních překážek - po r. 2015

Obecná opatření

OD130005	Odsolování vysoce koncentrovaných slaných důlních vod	
OD100116	Opatření k omezení eroze z pohledu transportu chemických látek	

Opatření na úseku ochrany před povodněmi

ID opatření	Tok, lokalita	km	Navrhované opatření	Poznámka:

Suché nádrže

Příprava komplexních pozemkových úprav

obec, katastrální území lokality	katastrální úřad
do r. 2015	
po r. 2015	

8. Odhad dopadu opatření k r. 2015 na celk. stav

Celk. stav VÚ	Pozn.
nevyhovující	

Poznámky k navrhovaným opatřením: