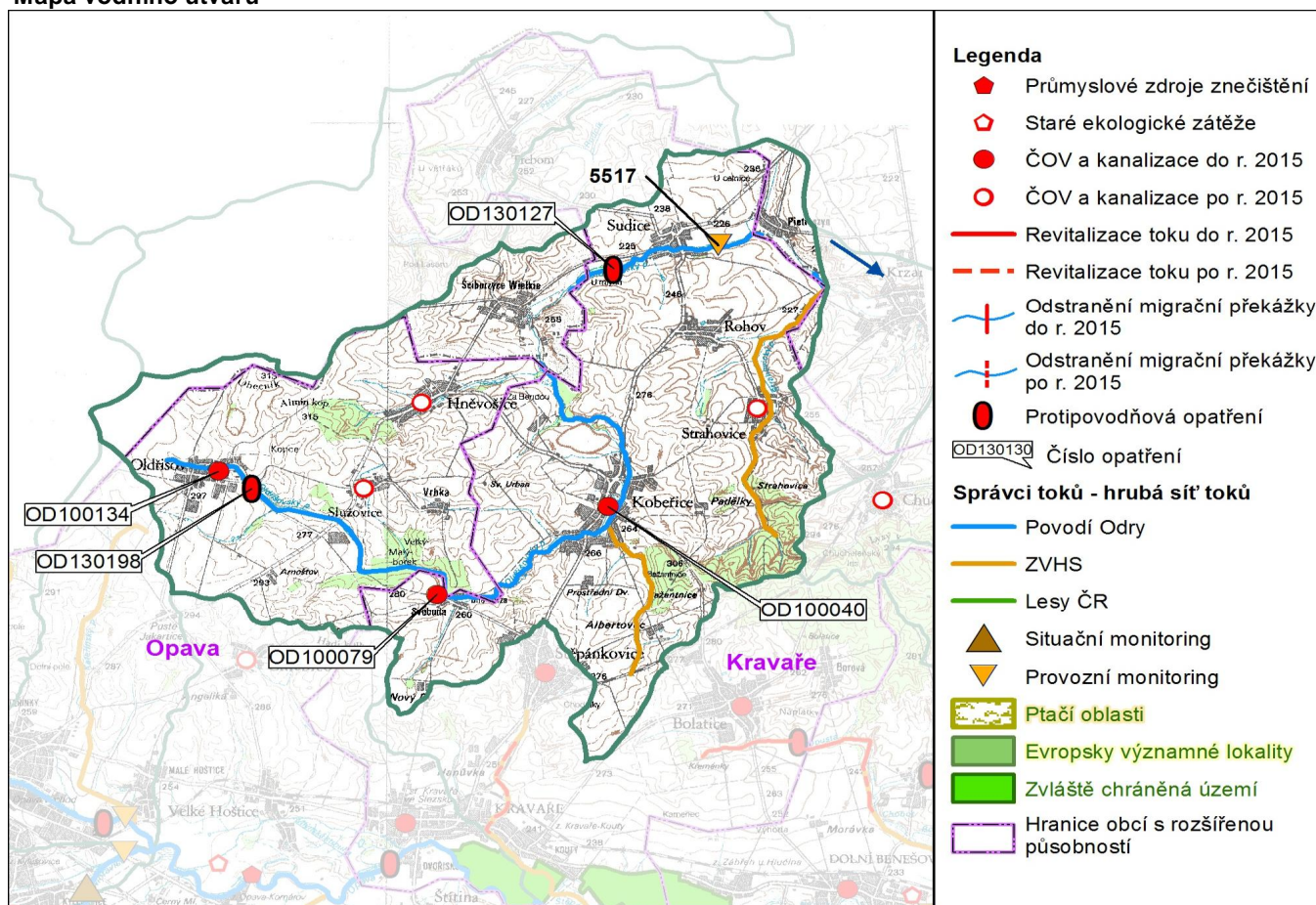


# Průvodní list útvary povrchových vod Plánu oblasti povodí Odry

<b>Bílá Voda po soutok s tokem Strahovický potok (včetně)</b>		Pracovní číslo VÚ:	<b>97/CZ/PL</b>
Kraj (kraje):	Moravskoslezský	ID	20550000
Vodoprávní úřad (úřady)	Kravaře, Opava	ČHP	2-04-01-011
<p><b>1. Charakteristika vodního útvaru</b></p> <div style="border: 1px solid black; padding: 10px; display: inline-block; font-size: 2em; font-weight: bold; margin: 10px;">97</div> 		Počet obyvatel:	8 374
		Kategorie	řeka
		Typ	32114
		Ekoregion	Východní plošiny
		Nadmožská výška	200 - 500
		Geologický typ	křemitý
		Řád Strahlera	4
		Plocha povodí km <sup>2</sup>	66.45
		Délka páteř. toku [km]	17.8
		Staničení páteř. toku	4.7 - 26.0
		<b>Návaznost vodních útvarů</b>	
		<div style="border: 1px solid black; padding: 2px; display: inline-block; margin-right: 10px;">97</div> <span style="font-size: 2em;">→</span> <div style="border: 1px solid black; padding: 2px; display: inline-block; margin-left: 10px;">PL</div>	

Mapa vodního útvaru



Hydrologické charakteristiky uzavěrného profilu (nově z r. 2010)	N-leté průtoky							
	Q <sub>1</sub>	Q <sub>2</sub>	Q <sub>5</sub>	Q <sub>10</sub>	Q <sub>20</sub>	Q <sub>50</sub>	Q <sub>100</sub>	
m <sup>3</sup> /s	7.27	10.6	16.2	21.4	27.3	36.3	44.2	
M-denní průtoky								
Q <sub>a</sub> m <sup>3</sup> /s	Q <sub>30d</sub>	Q <sub>90d</sub>	Q <sub>180d</sub>	Q <sub>270d</sub>	Q <sub>330d</sub>	Q <sub>355d</sub>	Q <sub>364d</sub>	
0.274	0.705	0.300	0.144	0.060	0.030	0.020	0.008	

Využití území		
Popis	%	km <sup>2</sup>
Umělé přetvořené plochy	7.9	88.2
Orná půda	83.1	931.5
Trvalé plodiny	0.0	0.0
Travní porosty	0.0	0.0
Smíšené zemědělské oblasti	1.6	17.4
Les, polopřírodní vegetace	7.5	83.5
Mokřady	0.0	0.0
Vody	0.0	0.0

## 2. Chráněná území vázaná na vodní prostředí

ID	Název CHÚ	Druh

## 3. Užívání vody (stav z VH bilance roku 2008)

Odběry vody povrchové				
odvětví	skutečné 2008		povolené	
	tis.m <sup>3</sup> /rok	l/s	tis.m <sup>3</sup> /rok	počet odb.
vodovody				
zeměděl.				
energetika				
průmysl				
ostatní				
<b>celkem</b>	<b>0.0</b>	<b>0.0</b>	<b>0.0</b>	<b>0</b>

významné odběry	tok	účel *	l/s 2008

Vypouštění vod				
odvětví	skutečné 2008		povolené	
	tis.m <sup>3</sup> /rok	l/s	tis.m <sup>3</sup> /rok	počet vyp.
komunální	97.5	3.1	113.1	5
zeměděl.				
energetika				
průmysl	1 261.2	40.0	1 913.0	3
ostatní				
<b>celkem</b>	<b>1 358.7</b>	<b>43.1</b>	<b>2 026.1</b>	<b>8</b>

význam. vypouštění	tok	typ *	l/s 2008
GYPSTREND KOBEŘICE - Bílá voda		P	27.2
GYPSTREND KOBEŘICE - Bílá voda		P	12.5
KOBEŘICE - kan. výustě		K	1.3
SUDICE - ČOV		K	0.9
STRAHOVICE - kan. výu		K	0.3
OLDŘIŠOV - kan. výust č.2		K	0.3
GYPSTREND KOBEŘICE - Oldřišovský		P	0.3
OLDŘIŠOV - kan. výust č.1		K	0.2

\* V - veřejné vodovody, K - komunální vypouštění, Z - zemědělství, E - energetika, P - průmysl, J - ostatní

Odběry vody podzemní				
odvětví	skutečné 2008		povolené	
	tis.m <sup>3</sup> /rok	l/s	tis.m <sup>3</sup> /rok	počet odb.
vodáren.	328.9	10.4	394.6	3
ostatní				
<b>celkem</b>	<b>328.9</b>	<b>10.4</b>	<b>394.6</b>	<b>3</b>

významné odběry	místo	účel *	l/s
OOV - HNĚVOŠICE	Hněvošice	V	4.4
OÚ KOBEŘICE	Kobeřice ve	V	3.5
OOV - STRAHOVICE	Strahovice	V	2.5

Bodové znečištění - souhrnné údaje (t/rok)				
BSK5	CHSK	N_NH4	N_ANORG	P
3.624	9.009	1.570	0.392	0.028

Plošné znečištění	
Dusík - bilanční přebytek (kg/ha/rok)	29.85
Fosfor - vstup erozí (kg/ha/rok)	2.23
Podíl plochy zranitelných oblastí (%)	0.0

Další vlivy	
Poddolování	
Křídlatka	

Významná akumulace vody			
nádrž	tok	obj. mil.m <sup>3</sup>	odběr (mil.m <sup>3</sup> /r)

Významný převod vody		
název	kapacita	mil.m <sup>3</sup> /rok

## 4. Monitoring jakosti povrchových vod

ID	tok	název	km	druh	Rybí směrn.	repre	souřadnice X Y	
5517	Bílá Voda	n/st. hranic		provozní		ano	-483378.3	-1078771.4

## 5. Hodnocení stavu vodního útvaru

### Reprezentativní profily

Číslo prof.	Tok	Název	Ukazatele překračující limity	Pozn.
5517	Bílá Voda	n/st. hranic	BSK5, SÍRANY, P, SI BENTOSU	

### Ekologický stav

FYZIKÁLNĚ-CHEMICKÉ SLOŽKY				BIOLOGICKÉ SLOŽKY					
V.F-CH.L.		SPECIF. ZNEČ. L.		RYBY		BENTOS		CHLOROFYL	
Přímé	Nepřímé	Přímé	Nepřímé	Přímé	Nepřímé	Přímé	Nepřímé	Přímé	Nepřímé
N	-	V	V	PN	přírodní	N	N	NEH.	NEH.
nevyhovující		vyhovující		pot. nevyhovující		nevyhovující			
nevyhovující				nevyhovující					
				nevyhovující					
BSK5, SÍRANY, P									

### Chemický stav

SYNTETICKÉ LÁTKY		KOVY	
Přímé	Nepřímé	Přímé	Nepřímé
NEH.	V	NEH.	V
vyhovující		vyhovující	
vyhovující			

### Celkový stav VU

Ekologický stav	Chemický stav
nevyhovující	vyhovující
Celkový stav	
nevyhovující	

HMWB	Důvody vymezení
ne	-

### Hydromorfologické ukazatele

Tok (správce toku *)	Délka v km	Říční kontinuum - počet		Vzdouvání	Zpevnění břehů a koryta	Podélné hráze	Zastavěná území	Zatrubnění
		překážek	s rybochody					
Bílá Voda (POd+ZVHS)	17.8				15.4		4.3	
Strahovický p. (ZVHS)	5.5				1.1		0.3	

\* ) POd - Povodí Odry s.p., ZVHS - Zemědělská vodohospodářská správa, LČR - Lesy České republiky s.p.

## 6. Záplavová území

Tok	Správce	Z toho intravilán	Záplavové území stanoveno kým, kdy
<b>Úseky toků se stanoveným ZÚ - současný stav</b>			
Oldřšovský p. km 6.6 - 9.7	POd	Sudice	KÚ MSK, 02/2008
<b>Úseky ke stanovení do roku 2015</b>			
<b>Úseky k aktualizaci stanoveného ZÚ</b>			
<b>Úseky toků k vyhodnocování a zvládnutí povodňových rizik podle Směrnice 2007/60/ES</b>			

**7. Návrh opatření ve vodním útvaru****Opatření k dosažení cílů ochrany vod jako složky životního prostředí****Kanalizace a ČOV - do r. 2015**

ID opatření	Název opatření	Poznámka:
OD100040	Kobeřice - kanalizace a ČOV	
OD100079	Štěpánkovice - výstavba ČOV a kanalizace	Svoboda
OD100134	Oldřišov – kanalizace a ČOV	

**Kanalizace a ČOV - po r. 2015**

	Hněvošice	
	Chuchelná	lokalizace ve VU PL
	Služovice	
	Strahovice	

**Staré ekologické zátěže**


**Revitalizace toků a odstranění migračních překážek - do r. 2015**


**Revitalizace toků a odstranění migračních překážek - po r. 2015**


**Obecná opatření**

OD100116	Opatření k omezení eroze z pohledu transportu chemických látek	
OD130005	Odsolování vysoce koncentrovaných slaných důlních vod	

**Opatření na úseku ochrany před povodněmi**

ID opatření	Tok, lokalita (správce <sup>#</sup> )	km	Navrhované opatření	Poznámka:
OD130127	Oldřišovský p.; Sudice (POd)	7.5 - 8.8	zkapacitnění koryta	
OD130198	Oldřišovský p.; Oldřišov (ZVHS)	23,7-23,9	zkapacitnění koryta	

<sup>#</sup>) POd - Povodí Odry s.p., ZVHS - Zemědělská vodohospodářská správa, LČR - Lesy České republiky s.p.

**Suché nádrže**


**Příprava komplexních pozemkových úprav**

obec, katastrální území lokality	katastrální úřad
<b>do r. 2015</b>	
Kravaře	Opava
<b>po r. 2015</b>	
Oldřišov	Opava

**8. Odhad dopadu opatření k r. 2015 na celk. stav**

Celk. stav VÚ	Pozn.
nevyhovující	

Poznámky k navrhovaným opatřením: