

# Průvodní list útvaru povrchových vod Plánu oblasti povodí Odry

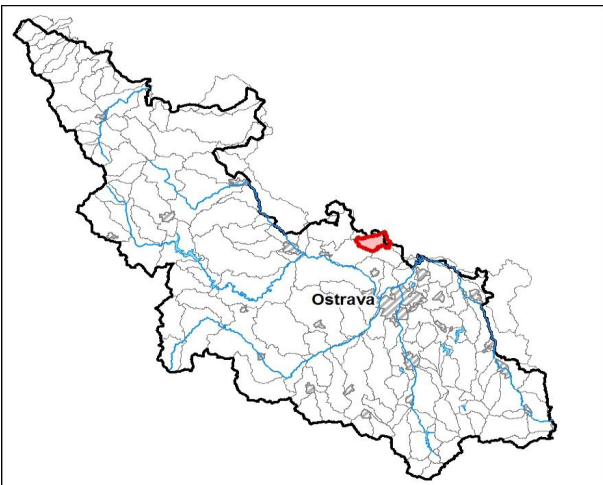
## Pišťský potok po státní hranici

Kraj (kraje):	Moravskoslezský
Vodoprávní úřad (úřady)	Hlučín

Pracovní číslo VÚ:	<b>98/CZ</b>
ID	20556000
ČHP	2-04-01-017
Počet obyvatel:	3 382
Kategorie	řeka
Typ	31114
Ekoregion	Východní plošiny
Nadmožská výška	< 200
Geologický typ	křemítý
Řád Strahlera	4
Plocha povodí km <sup>2</sup>	26.29
Délka páteř. toku [km]	1.1
Staničení páteř. toku	0.0 - 1.9

### 1. Charakteristika vodního útvaru

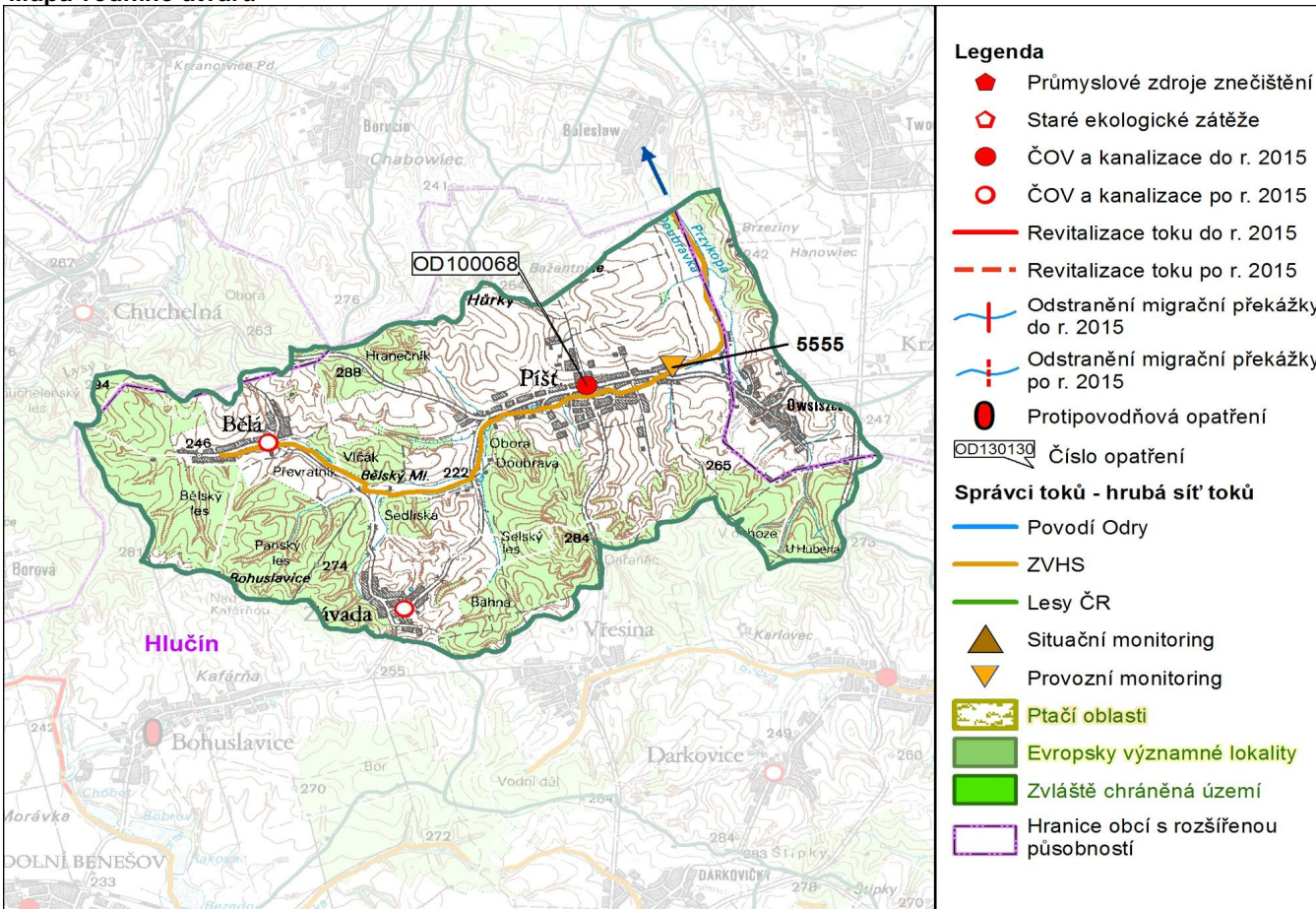
98



### Návaznost vodních útvarů



### Mapa vodního útvaru



Hydrologické charakteristiky uzavěrného profilu	N-leté průtoky							
	$Q_1$	$Q_2$	$Q_5$	$Q_{10}$	$Q_{20}$	$Q_{50}$	$Q_{100}$	
$m^3/s$	3.72	6.35	10.3	13.6	17.1	22.0	26.1	
M-denní průtoky								
$m^3/s$	$Q_{30d}$	$Q_{90d}$	$Q_{180d}$	$Q_{270d}$	$Q_{330d}$	$Q_{355d}$	$Q_{364d}$	
$Q_a \text{ m}^3/s$	0.222	0.571	0.244	0.108	0.051	0.024	0.010	0.006

Využití území		
Popis	%	km <sup>2</sup>
Umělé přetvořené plochy	7.5	5.0
Orná půda	43.2	28.7
Trvalé plodiny	0.0	0.0
Travní porosty	1.6	1.1
Smíšené zemědělské oblasti	2.4	1.6
Les, polopřírodní vegetace	45.3	30.1
Mokřady	0.0	0.0
Vody	0.0	0.0

## 2. Chráněná území vázaná na vodní prostředí

ID	Název CHÚ	Druh

## 3. Užívání vody (stav z VH bilance roku 2008)

Odběry vody povrchové				
odvětví	skutečné 2008		povolené	
	tis.m <sup>3</sup> /rok	l/s	tis.m <sup>3</sup> /rok	počet odb.
vodovody				
zeměděl.				
energetika				
průmysl				
ostatní				
<b>celkem</b>	<b>0.0</b>	<b>0.0</b>	<b>0.0</b>	<b>0</b>

významné odběry	tok	účel *	l/s 2008

Vypouštění vod				
odvětví	skutečné 2008		povolené	
	tis.m <sup>3</sup> /rok	l/s	tis.m <sup>3</sup> /rok	počet vyp.
komunální	81.6	2.6	165.3	4
zeměděl.				
energetika				
průmysl				
ostatní				
<b>celkem</b>	<b>81.6</b>	<b>2.6</b>	<b>165.3</b>	<b>4</b>

význam. vypouštění	tok	typ *	l/s 2008
BĚLÁ - kan. U HŘIŠTĚ	levobřežní p	K	0.9
PÍŠŤ - kan. výustě	Pišťský poto	K	0.8
ZÁVADA - kan. PODLIŠ	levobřežní p	K	0.6
ZÁVADA - kan.KAMÉNK	levobřežní p	K	0.3

\* V - veřejné vodovody, K - komunální vypouštění, Z - zemědělství, E - energetika, P - průmysl, J - ostatní

Odběry vody podzemní				
odvětví	skutečné 2008		povolené	
	tis.m <sup>3</sup> /rok	l/s	tis.m <sup>3</sup> /rok	počet odb.
vodáren.	215.0	6.8	263.4	3
ostatní				
<b>celkem</b>	<b>215.0</b>	<b>6.8</b>	<b>263.4</b>	<b>3</b>

významné odběry	místo	účel*	l/s
OOV - BOHUSLAVICE	Bělá ve Sle	V	3.2
OÚ PÍŠŤ	Pišť	V	2.8
OÚ ZÁVADA pč. 714/2	Závada u H	V	0.8

Bodové znečištění - souhrnné údaje (t/rok)				
BSK5	CHSK	N_NH4	N_ANORG	P
0.000	0.000	0.000	0.000	0.000

Plošné znečištění	
Dusík - bilanční přebytek (kg/ha/rok)	23.40
Fosfor - vstup erozí (kg/ha/rok)	0.37
Podíl plochy zranitelných oblastí (%)	0.0

Další vlivy	
Poddolování	
Křídlatka	

Významná akumulace vody			
nádrž	tok	obj. mil.m <sup>3</sup>	odběr (mil.m <sup>3</sup> /r)

Významný převod vody		
název	kapacita	mil.m <sup>3</sup> /rok

## 4. Monitoring jakosti povrchových vod

ID	tok	název	km	druh	Rybí směr.	repre	souřadnice X Y	
5555	Pišťský p.	ústí		provozní		ano	-474650.6	-1085026.4

## 5. Hodnocení stavu vodního útvaru

### Reprezentativní profily

Číslo prof.	Tok	Název	Ukazatele překračující limity	Pozn.
5555	Pišťský p.	ústí	BSK5, rozp. O2, P	

### Ekologický stav

FYZIKÁLNĚ-CHEMICKÉ SLOŽKY				BIOLOGICKÉ SLOŽKY					
V.F-CH.L.		SPECIF. ZNEČ. L.		RYBY		BENTOS		CHLOROFYL	
Přímé	Nepřímé	Přímé	Nepřímé	Přímé	Nepřímé	Přímé	Nepřímé	Přímé	Nepřímé
N	-	V	V	PN	přírodní	NEH.	N	NEH.	NEH.
nevyhovující		vyhovující		pot. nevyhovující		nevyhovující			
nevyhovující				nevyhovující					
				nevyhovující					
nevyhovující									
BSK5, rozp. O2, P									

### Chemický stav

SYNTETICKÉ LÁTKY		KOVY	
Přímé	Nepřímé	Přímé	Nepřímé
V	V	V	V
vyhovující		vyhovující	
vyhovující			

### Celkový stav VU

Ekologický stav	Chemický stav
nevyhovující	vyhovující
Celkový stav	
nevyhovující	

HMWB	Důvody vymezení
ne	-

### Hydromorfologické ukazatele

Tok (správce toku *)	Délka v km	Říční kontinuum - počet		Vzdouvání	Zpevnění břehů a koryta	Podélné hráze	Zastavěná území	Zatrubnění
		překážek	s rybochody					
Doubravka (ZVHS)	6.0				5.2		2.8	
Doubravka (Piš.pot.) (POd)	1.1				1.1			

\* ) POd - Povodí Odry s.p., ZVHS - Zemědělská vodohospodářská správa, LČR - Lesy České republiky s.p.

## 6. Záplavová území

Tok	Správce	Z toho intravilán	Záplavové území stanoveno kým, kdy
Úseky toků se stanoveným ZÚ - současný stav			
Úseky ke stanovení do roku 2015			
Úseky k aktualizaci stanoveného ZÚ			
Úseky toků k vyhodnocování a zvládnutí povodňových rizik podle Směrnice 2007/60/ES			

**7. Návrh opatření ve vodním útvaru****Opatření k dosažení cílů ochrany vod jako složky životního prostředí****Kanalizace a ČOV - do r. 2015**

ID opatření	Název opatření	Poznámka:
OD100068	Píšť - Výstavba ČOV a kanalizace	

**Kanalizace a ČOV - po r. 2015**

	Bělá	
	Závada	

**Staré ekologické zátěže**


**Revitalizace toků a odstranění migračních překážek - do r. 2015**


**Revitalizace toků a odstranění migračních překážek - po r. 2015**


**Obecná opatření**

OD100116	Opatření k omezení eroze z pohledu transportu chemických látek	

**Opatření na úseku ochrany před povodněmi**

ID opatření	Tok, lokalita	km	Navrhované opatření	Poznámka:

**Suché nádrže**


**Příprava komplexních pozemkových úprav**

obec, katastrální území lokality	katastrální úřad
<b>do r. 2015</b>	
Bohuslavice	Opava
Píšť	Opava
<b>po r. 2015</b>	

**8. Odhad dopadu opatření k r. 2015 na celk. stav**

Celk. stav VÚ	Pozn.
nevyhovující	

Poznámky k navrhovaným opatřením:

--