

# Průvodní list útvaru povrchových vod Plánu oblasti povodí Odry

## Hrozová po ústí do toku Osoblaha

Kraj (kraje):  
Vodoprávní úřad (úřady)

Moravskoslezský  
Krnov

Pracovní číslo VÚ: **99/CZ/PL**

ID: 20573000

ČHP: 2-04-02-016

Počet obyvatel: 183

Kategorie: řeka

Typ: 32113

Ekoregion: Východní plošiny

Nadmožská výška: 200 - 500

Geologický typ: křemité

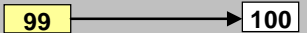
Řád Strahlera: 3

Plocha povodí km<sup>2</sup>: 53.58

Délka páteř. toku [km]: 23.4

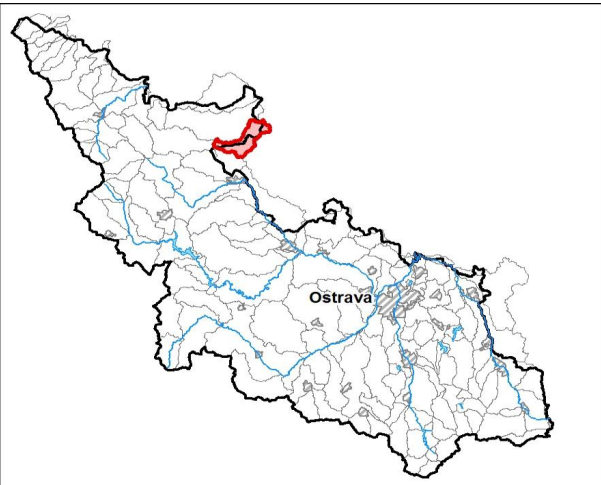
Staničení páteř. toku: 0.0 - 23.4

### Návaznost vodních útvarů

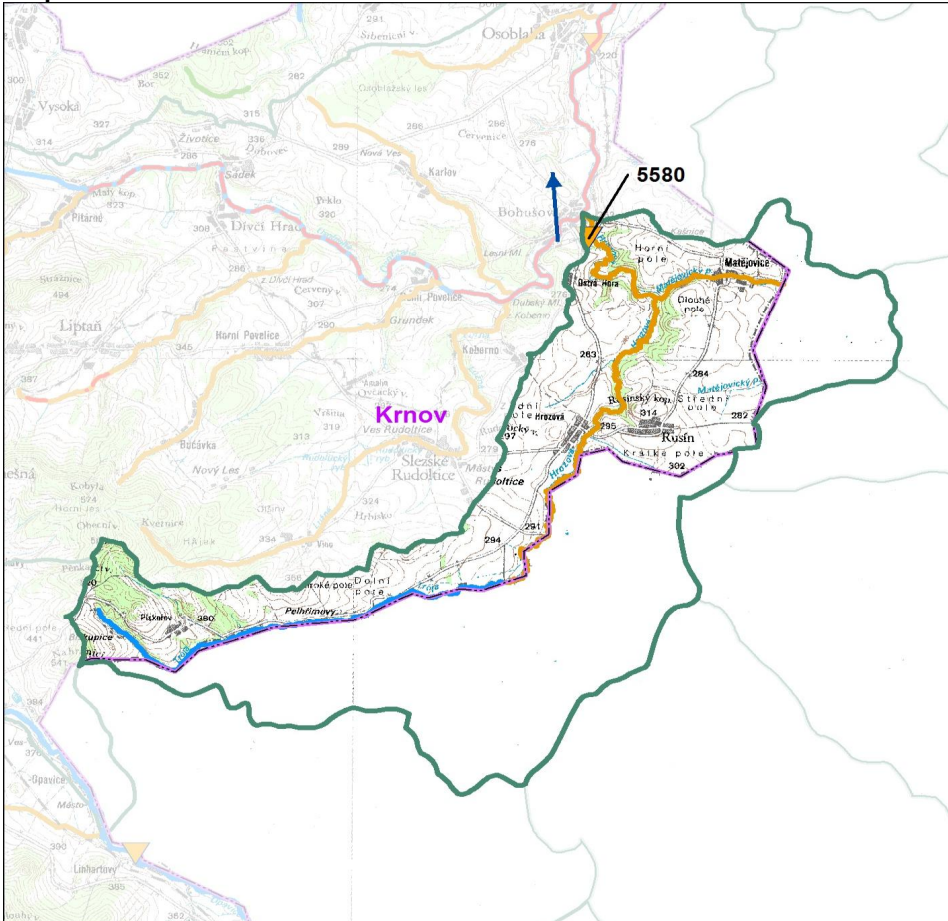


## 1. Charakteristika vodního útvaru

**99**



## Mapa vodního útvaru



### Legenda

- Průmyslové zdroje znečištění
- Staré ekologické zátěže
- ČOV a kanalizace do r. 2015
- ČOV a kanalizace po r. 2015
- Revitalizace toku do r. 2015
- Revitalizace toku po r. 2015
- Odstranění migrační překážky do r. 2015
- Odstranění migrační překážky po r. 2015
- Protipovodňová opatření
- Číslo opatření

### Správci toků - hrubá síť toků

- Povodí Odry
- ZVHS
- Lesy ČR
- Situační monitoring
- Provozní monitoring
- Ptačí oblasti
- Evropsky významné lokality
- Zvláště chráněná území
- Hranice obcí s rozšířenou působností

Hydrologické charakteristiky uzavěrného profilu	N-leté průtoky							
	$Q_1$	$Q_2$	$Q_5$	$Q_{10}$	$Q_{20}$	$Q_{50}$	$Q_{100}$	
$m^3/s$	4.15	7.77	15.2	23.1	33.2	50.4	67.0	
M-denní průtoky								
$Q_a$ $m^3/s$	$Q_{30d}$	$Q_{90d}$	$Q_{180d}$	$Q_{270d}$	$Q_{330d}$	$Q_{355d}$	$Q_{364d}$	
0.271	0.686	0.318	0.153	0.070	0.035	0.020	0.007	

Využití území		
Popis	%	km <sup>2</sup>
Umělé přetvořené plochy	1.0	0.3
Orná půda	77.6	20.4
Trvalé plodiny	0.0	0.0
Travní porosty	0.1	0.0
Smíšené zemědělské oblasti	5.0	1.3
Les, polopřírodní vegetace	16.2	4.3
Mokřady	0.0	0.0
Vody	0.0	0.0

## 2. Chráněná území vázaná na vodní prostředí

ID	Název CHÚ	Druh

## 3. Užívání vody (stav z VH bilance roku 2008)

Odběry vody povrchové				
odvětví	skutečné 2008		povolené	počet odb.
	tis.m <sup>3</sup> /rok	l/s	tis.m <sup>3</sup> /rok	
vodovody				
zeměděl.				
energetika				
průmysl				
ostatní				
<b>celkem</b>	<b>0.0</b>	<b>0.0</b>	<b>0.0</b>	<b>0</b>
významné odběry		tok	účel *	l/s 2008

Vypouštění vod				
odvětví	skutečné 2008		povolené	počet vyp.
	tis.m <sup>3</sup> /rok	l/s	tis.m <sup>3</sup> /rok	
komunální				
zeměděl.				
energetika				
průmysl				
ostatní				
<b>celkem</b>	<b>0.0</b>	<b>0.0</b>	<b>0.0</b>	<b>0</b>
význam. vypouštění		tok	typ *	l/s 2008

\* V - veřejné vodovody, K - komunální vypouštění, Z - zemědělství, E - energetika, P - průmysl, J - ostatní

Odběry vody podzemní				
odvětví	skutečné 2008		povolené	počet odb.
	tis.m <sup>3</sup> /rok	l/s	tis.m <sup>3</sup> /rok	
vodáren.				
ostatní				
<b>celkem</b>	<b>0.0</b>	<b>0.0</b>	<b>0.0</b>	<b>0</b>
významné odběry		místo	účel *	l/s

Bodové znečištění - souhrnné údaje (t/rok)				
BSK5	CHSK	N_NH4	N_ANORG	P
0.000	0.000	0.000	0.000	0.000
Plošné znečištění				
Dusík - bilanční přebytek (kg/ha/rok)				42.66
Fosfor - vstup erozí (kg/ha/rok)				0.34
Podíl plochy zranitelných oblastí (%)				0.0
Další vlivy				
Poddolování				
Křídlatka				

Významná akumulace vody			
nádrž	tok	obj. mil.m <sup>3</sup>	odběr (mil.m <sup>3</sup> /r)

Významný převod vody		
název	kapacita	mil.m <sup>3</sup> /rok

## 4. Monitoring jakosti povrchových vod

ID	tok	název	km	druh	Rybí směr.	repre	souřadnice X Y	
5580	Hrozová	ústí		provozní		ano	-506769.3	-1053065.2

## 5. Hodnocení stavu vodního útvaru

### Reprezentativní profily

Číslo prof.	Tok	Název	Ukazatele překračující limity	Pozn.
5580	Hrozová	ústí		

### Ekologický stav

FYZIKÁLNĚ-CHEMICKÉ SLOŽKY				BIOLOGICKÉ SLOŽKY					
V.F-CH.L.		SPECIF. ZNEČ. L.		RYBY		BENTOS		CHLOROFYL	
Přímé	Nepřímé	Přímé	Nepřímé	Přímé	Nepřímé	Přímé	Nepřímé	Přímé	Nepřímé
V	-	V	V	PN	přírodní	NEH.	V	NEH.	NEH.
vyhovující		vyhovující		pot. nevyhovující		vyhovující			
vyhovující				pot. nevyhovující					
				pot. nevyhovující					

### Chemický stav

SYNTETICKÉ LÁTKY		KOVY	
Přímé	Nepřímé	Přímé	Nepřímé
NEH.	V	NEH.	V
vyhovující		vyhovující	
vyhovující			

### Celkový stav VU

Ekologický stav	Chemický stav
pot. nevyhovující	vyhovující
Celkový stav	
pot. nevyhovující	

HMWB	Důvody vymezení
ne	-

### Hydromorfologické ukazatele

Tok (správce toku *)	Délka v km	Říční kontinuum - počet		Vzdouvání	Zpevnění břehů a koryta	Podélné hráze	Zastavěná území	Zatrubnění
		překážek	s rybochody					
Hrozová (POd+ZVHS)	23.4						1.6	
Matějovický p. (ZVHS)	3.6	2	0	0.4	1.2		1.0	0.2

\* ) POd - Povodí Odry s.p., ZVHS - Zemědělská vodohospodářská správa, LČR - Lesy České republiky s.p.

## 6. Záplavová území

Tok	Správce	Z toho intravilán	Záplavové území stanoveno kým, kdy
<b>Úseky toků se stanoveným ZÚ - současný stav</b>			
<b>Úseky ke stanovení do roku 2015</b>			
<b>Úseky k aktualizaci stanoveného ZÚ</b>			
<b>Úseky toků k vyhodnocování a zvládnutí povodňových rizik podle Směrnice 2007/60/ES</b>			

**7. Návrh opatření ve vodním útvaru**

Opatření k dosažení cílů ochrany vod jako složky životního prostředí

**Kanalizace a ČOV - do r. 2015**

ID opatření	Název opatření	Poznámka:

**Kanalizace a ČOV - po r. 2015**

--	--	--

**Staré ekologické zátěže**


**Revitalizace toků a odstranění migračních překážek - do r. 2015**

--	--	--

**Revitalizace toků a odstranění migračních překážek - po r. 2015**


**Obecná opatření**


**Opatření na úseku ochrany před povodněmi**

ID opatření	Tok, lokalita	km	Navrhované opatření	Poznámka:

**Suché nádrže**

--	--	--

**Příprava komplexních pozemkových úprav**

obec, katastrální území lokality	katastrální úřad
<b>do r. 2015</b>	
<b>po r. 2015</b>	

**8. Odhad dopadu opatření k r. 2015 na celk. stav**

Celk. stav VÚ	Pozn.
pot. nevyhovující	

Poznámky k navrhovaným opatřením:

--