

# Průvodní list útvary povrchových vod Plánu oblasti povodí Odry

## Bílá voda/Kamienica

Kraj (kraje): Olomoucký  
 Vodoprávní úřad (úřady) Jeseník



### 1. Charakteristika vodního útvaru

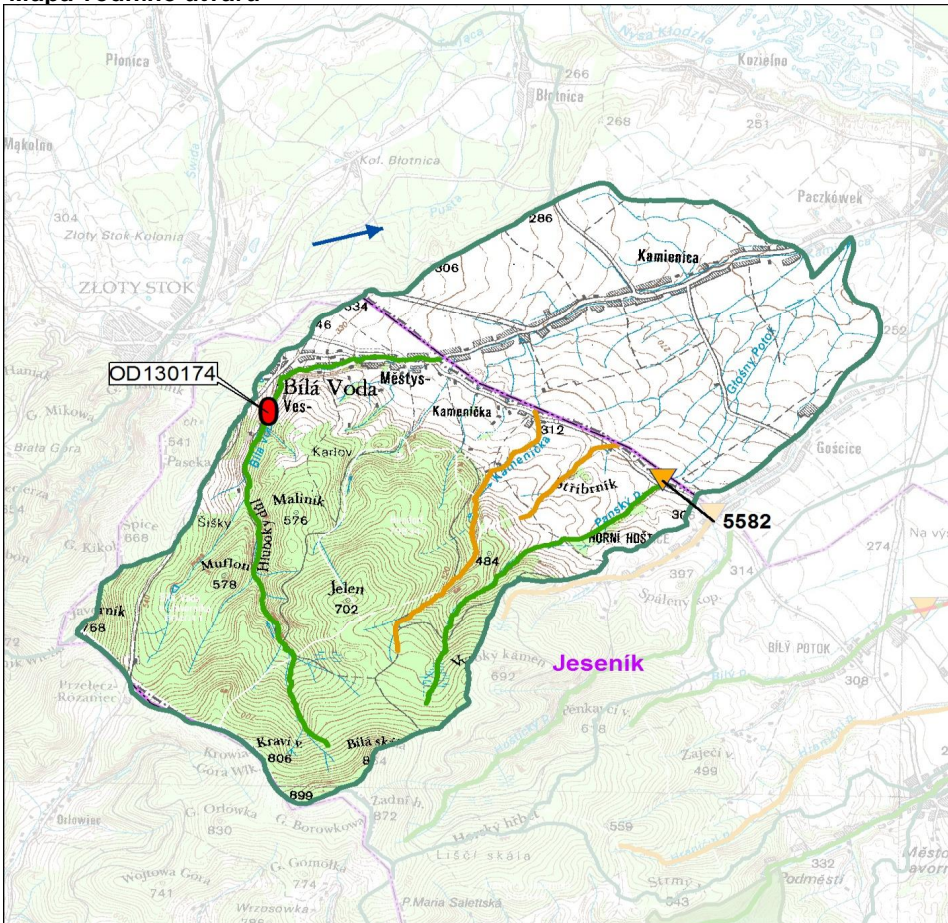
**103**

Pracovní číslo VÚ:	<b>103/CZ/PL</b>
ID	20616000
ČHP	2-04-04-003
Počet obyvatel:	546
Kategorie	řeka
Typ	32114
Ekoregion	Východní plošiny
Nadmožská výška	200 - 500
Geologický typ	křemité
Řád Strahlera	4
Plocha povodí km <sup>2</sup>	12.12
Délka páteř. toku [km]	7.4
Staničení páteř. toku	0.0 - 7.4

### Návaznost vodních útvarů



### Mapa vodního útvaru



### Legenda

- Průmyslové zdroje znečištění
- Staré ekologické zátěže
- ČOV a kanalizace do r. 2015
- ČOV a kanalizace po r. 2015
- Revitalizace toku do r. 2015
- Revitalizace toku po r. 2015
- Odstranění migrační překážky do r. 2015
- Odstranění migrační překážky po r. 2015
- Protipovodňová opatření
- Číslo opatření
- Číslo opatření
- Správci toků - hrubá síť toků**
- Povodí Odry
- ZVHS
- Lesy ČR
- Situační monitoring
- Provozní monitoring
- Ptačí oblasti
- Evropsky významné lokality
- Zvláště chráněná území
- Hranice obcí s rozšířenou působností

Hydrologické charakteristiky uzavěrného profilu (nově z r. 2010)	N-leté průtoky							
	$Q_1$	$Q_2$	$Q_5$	$Q_{10}$	$Q_{20}$	$Q_{50}$	$Q_{100}$	
$m^3/s$	4.11	6.72	11.4	15.8	21.1	29.4	36.8	
M-denní průtoky								
$Q_a$ $m^3/s$	$Q_{30d}$	$Q_{90d}$	$Q_{180d}$	$Q_{270d}$	$Q_{330d}$	$Q_{355d}$	$Q_{364d}$	
0.156	0.333	0.191	0.115	0.073	0.048	0.035	0.026	

Využití území		
Popis	%	km <sup>2</sup>
Umělé přetvořené plochy	0.8	2.2
Orná půda	21.8	56.6
Trvalé plodiny	0.0	0.0
Travní porosty	0.0	0.0
Smíšené zemědělské oblasti	6.3	16.4
Les, polopřirodní vegetace	71.1	184.7
Mokřady	0.0	0.0
Vody	0.0	0.0

## 2. Chráněná území vázaná na vodní prostředí

ID	Název CHÚ	Druh

## 3. Užívání vody (stav z VH bilance roku 2008)

Odběry vody povrchové				
odvětví	skutečné 2008		povolené	
	tis.m <sup>3</sup> /rok	l/s	tis.m <sup>3</sup> /rok	počet odb.
vodovody	31.4	1.0	0.0	1
zeměděl.				
energetika				
průmysl				
ostatní				
<b>celkem</b>	<b>31.4</b>	<b>1.0</b>	<b>0.0</b>	<b>1</b>

významné odběry	tok	účel *	l/s 2008
BÍLÁ VODA - ÚV	Bílá voda	V	1.0

Vypouštění vod				
odvětví	skutečné 2008		povolené	
	tis.m <sup>3</sup> /rok	l/s	tis.m <sup>3</sup> /rok	počet vyp.
komunální				
zeměděl.				
energetika				
průmysl				
ostatní	11.6	0.4	18.3	1
<b>celkem</b>	<b>11.6</b>	<b>0.4</b>	<b>18.3</b>	<b>1</b>

význam. vypouštění	tok	typ *	l/s 2008
BÍLÁ VODA - ČOV CHA	Bílá voda	J	0.4

\* V - veřejné vodovody, K - komunální vypouštění, Z - zemědělství, E - energetika, P - průmysl, J - ostatní

Odběry vody podzemní				
odvětví	skutečné 2008		povolené	
	tis.m <sup>3</sup> /rok	l/s	tis.m <sup>3</sup> /rok	počet odb.
vodáren.				
ostatní				
<b>celkem</b>	<b>0.0</b>	<b>0.0</b>	<b>0.0</b>	<b>0</b>

významné odběry	místo	účel *	l/s

Bodové znečištění - souhrnné údaje (t/rok)				
BSK5	CHSK	N_NH4	N_ANORG	P
0.186	0.900	0.000	0.000	0.035

Plošné znečištění	
Dusík - bilanční přebytek (kg/ha/rok)	33.27
Fosfor - vstup erozí (kg/ha/rok)	0.07
Podíl plochy zranitelných oblastí (%)	0.0

Další vlivy	
Poddolování	
Křídlatka	

Významná akumulace vody			
nádrž	tok	obj. mil.m <sup>3</sup>	odběr (mil.m <sup>3</sup> /r)

Významný převod vody		
název	kapacita	mil.m <sup>3</sup> /rok

## 4. Monitoring jakosti povrchových vod

ID	tok	název	km	druh	Rybí směr.	repre	souřadnice X Y	
5582	Panský p.	n/st. hranicemi		provozní		ano	-558725.7	-1027030.1

## 5. Hodnocení stavu vodního útvaru

### Reprezentativní profily

Číslo prof.	Tok	Název	Ukazatele překračující limity	Pozn.
5582	Panský p.	n/st. hranicemi	BSK5	rotující (VÚ103+104+107)

### Ekologický stav

FYZIKÁLNĚ-CHEMICKÉ SLOŽKY				BIOLOGICKÉ SLOŽKY					
V.F-CH.L.		SPECIF. ZNEČ. L.		RYBY		BENTOS		CHLOROFYL	
Přímé	Nepřímé	Přímé	Nepřímé	Přímé	Nepřímé	Přímé	Nepřímé	Přímé	Nepřímé
N	-	V	V	V	přírodní	V	N	NEH.	NEH.
nevyhovující		vyhovující		vyhovující		vyhovující			
nevyhovující				vyhovující					
				vyhovující					
nevyhovující									
BSK5									

### Chemický stav

SYNTETICKÉ LÁTKY		KOVY	
Přímé	Nepřímé	Přímé	Nepřímé
NEH.	V	NEH.	V
vyhovující		vyhovující	
vyhovující			

### Celkový stav VU

Ekologický stav	Chemický stav
nevyhovující	vyhovující
Celkový stav	
nevyhovující	

HMWB	Důvody vymezení
ne	-

### Hydromorfologické ukazatele

Tok (správce toku *)	Délka v km	Říční kontinuum - počet		Vzdouvání	Zpevnění břehů a koryta	Podélné hráze	Zastavěná území	Zatrubnění
		překážek	s rybochody					
Bezejm.př.p.Od tří lip (LČ)	2.6							
Bílá Voda (LČR)	7.4				0.6			
Od tří lip (LČR)	3.0							
Panský p. (LČR)	4.2							
Pasecký p. (LČR)	3	1	0					
PB Bílá Voda (ZVHS)	1.7							

\*) POd - Povodí Odry s.p., ZVHS - Zemědělská vodohospodářská správa, LČR - Lesy České republiky s.p.

## 6. Záplavová území

Tok	Správce	Z toho intravilán	Záplavové území stanoveno kým, kdy
Úseky toků se stanoveným ZÚ - současný stav			
Úseky ke stanovení do roku 2015			
Úseky k aktualizaci stanoveného ZÚ			
Úseky toků k vyhodnocování a zvládnutí povodňových rizik podle Směrnice 2007/60/ES			

**7. Návrh opatření ve vodním útvaru****Opatření k dosažení cílů ochrany vod jako složky životního prostředí****Kanalizace a ČOV - do r. 2015**

ID opatření	Název opatření	Poznámka:

**Kanalizace a ČOV - po r. 2015**


**Staré ekologické zátěže**


**Revitalizace toků a odstranění migračních překážek - do r. 2015**


**Revitalizace toků a odstranění migračních překážek - po r. 2015**


**Obecná opatření**

OD100120	Drobní znečišťovatelé a menší obce do 2000 obyvatel	

**Opatření na úseku ochrany před povodněmi**

ID opatření	Tok, lokalita (správce <sup>#</sup> )	km	Navrhované opatření	Poznámka:
OD130174	Bílá Voda; Bílá Voda (LČR)	0.0 - 3.0	směrová a výšková stabilizace koryta	

<sup>#</sup>) POd - Povodí Odry s.p., ZVHS - Zemědělská vodohospodářská správa, LČR - Lesy České republiky s.p.

**Suché nádrže**


**Příprava komplexních pozemkových úprav**

obec, katastrální území lokality	katastrální úřad
<b>do r. 2015</b>	
<b>po r. 2015</b>	

**8. Odhad dopadu opatření k r. 2015 na celk. stav**

Celk. stav VÚ	Pozn.
nevyhovující	

Poznámky k navrhovaným opatřením: