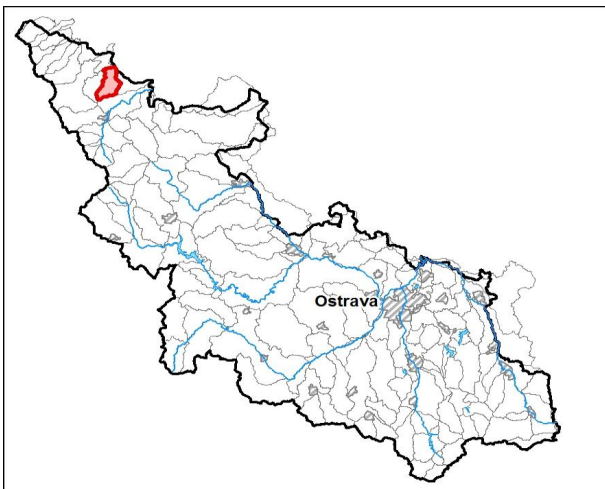


Průvodní list útvaru povrchových vod Plánu oblasti povodí Odry

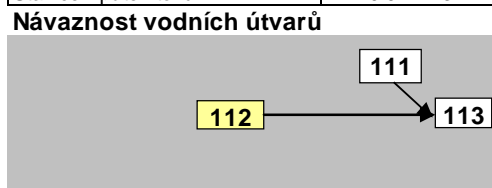
Červený potok po soutok s tokem Černý potok		Pracovní číslo VÚ:	112/CZ
Kraj (kraje):	Olomoucký	ID	20665000
Vodoprávní úřad (úřady)	Jeseník	ČHP	2-04-04-055

1. Charakteristika vodního útvaru

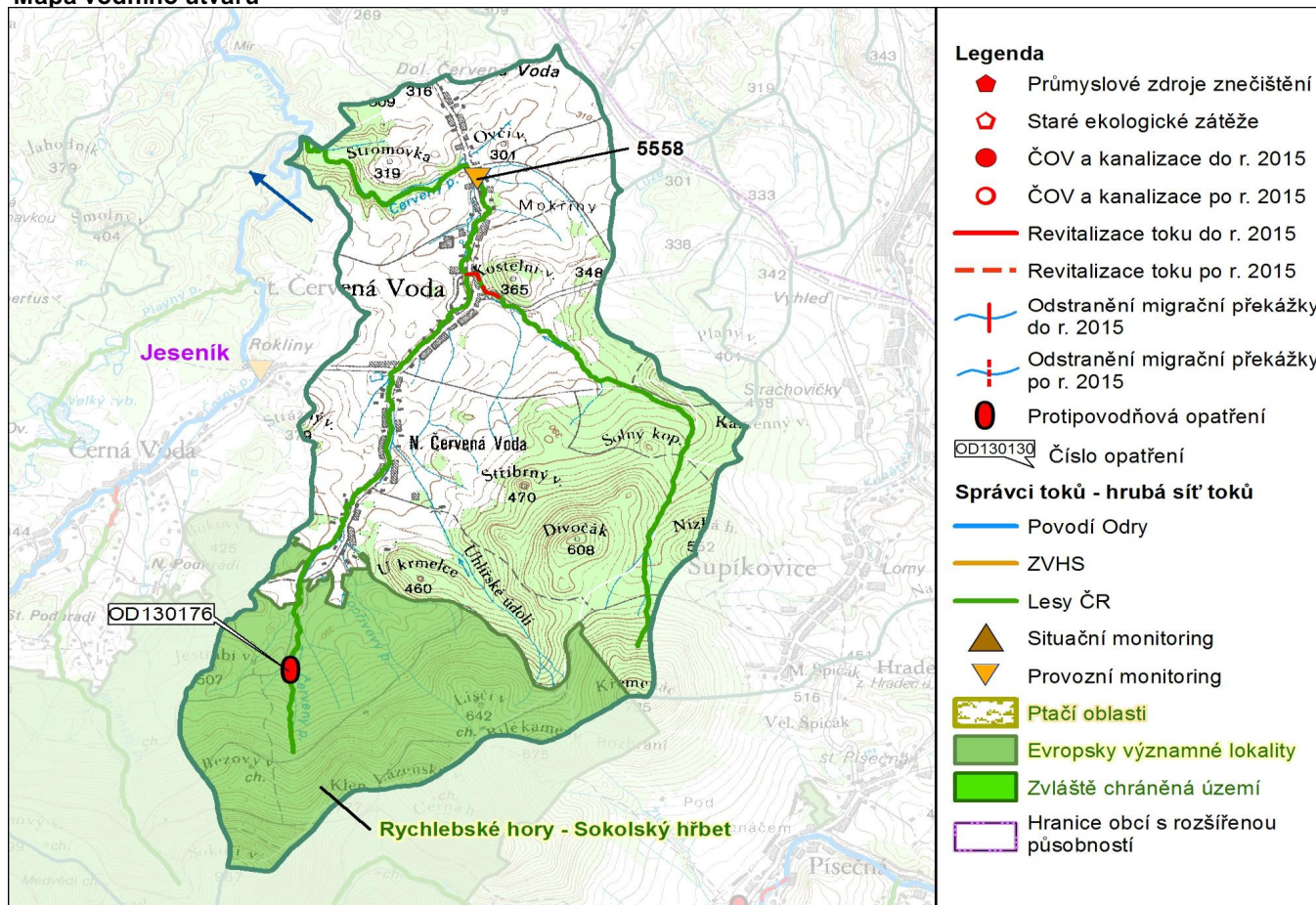
112



Počet obyvatel:	681
Kategorie	řeka
Typ	32114
Ekoregion	Východní plošiny
Nadmožská výška	200 - 500
Geologický typ	křemitý
Řád Strahlera	4
Plocha povodí km ²	29.69
Délka páteř. toku [km]	11.3
Staničení páteř. toku	0.0 - 11.3



Mapa vodního útvaru



Hydrologické charakteristiky uzavěrného profilu (nově z r. 2010)	N-leté průtoky							
	Q_1	Q_2	Q_5	Q_{10}	Q_{20}	Q_{50}	Q_{100}	
m^3/s	4.71	8.66	16.0	23.2	32.0	46.1	59.1	
M-denní průtoky								
m^3/s	Q_{30d}	Q_{90d}	Q_{180d}	Q_{270d}	Q_{330d}	Q_{355d}	Q_{364d}	
$Q_a \text{ m}^3/s$	0.332	0.736	0.412	0.240	0.142	0.087	0.060	0.035

Využití území		
Popis	%	km ²
Umělé přetvořené plochy	3.5	1.0
Orná půda	24.9	7.0
Trvalé plodiny	0.0	0.0
Travní porosty	7.9	2.2
Smíšené zemědělské oblasti	3.7	1.0
Les, polopřirodní vegetace	60.0	16.8
Mokřady	0.0	0.0
Vody	0.0	0.0

2. Chráněná území vázaná na vodní prostředí

ID	Název CHÚ	Druh *
CZ0714086	Rychlebské hory - Sokolský hřbet	EVL

*) EVL - evropsky významná lokalita

3. Užívání vody (stav z VH bilance roku 2008)

Odběry vody povrchové				
odvětví	skutečné 2008		povolené	počet odb.
	tis.m ³ /rok	l/s	tis.m ³ /rok	
vodovody				
zeměděl.				
energetika				
průmysl				
ostatní				
celkem	0.0	0.0	0.0	0
významné odběry				
	tok	účel *	l/s 2008	

Vypouštění vod				
odvětví	skutečné 2008		povolené	počet vyp.
	tis.m ³ /rok	l/s	tis.m ³ /rok	
komunální				
zeměděl.				
energetika				
průmysl				
ostatní				
celkem	0.0	0.0	0.0	0
význam. vypouštění				
	tok	typ *	l/s 2008	

* V - veřejné vodovody, K - komunální vypouštění, Z - zemědělství, E - energetika, P - průmysl, J - ostatní

Odběry vody podzemní				
odvětví	skutečné 2008		povolené	počet odb.
	tis.m ³ /rok	l/s	tis.m ³ /rok	
vodáren.				
ostatní				
celkem	0.0	0.0	0.0	0
významné odběry				
	místo	účel *	l/s	

Bodové znečištění - souhrnné údaje (t/rok)				
BSK5	CHSK	N_NH4	N_ANORG	P
0.000	0.000	0.000	0.000	0.000
Plošné znečištění				
Dusík - bilanční přebytek (kg/ha/rok)				38.56
Fosfor - vstup erozí (kg/ha/rok)				0.35
Podíl plochy zranitelných oblastí (%)				0.0
Další vlivy				
Poddolování				
Křídlatka				

Významná akumulace vody			
nádrž	tok	obj. mil.m ³	odběr (mil.m ³ /r)

Významný převod vody		
název	kapacita	mil.m ³ /rok

4. Monitoring jakosti povrchových vod

ID	tok	název	km	druh	Rybí směrn.	repre	souřadnice X Y	
5558	Červený p.	ústí		provozní		ano	-542432.6	-1038472.2

5. Hodnocení stavu vodního útvaru

Reprezentativní profily

Číslo prof.	Tok	Název	Ukazatele překračující limity	Pozn.
5558	Červený p.	ústí		

Ekologický stav

FYZIKÁLNĚ-CHEMICKÉ SLOŽKY				BIOLOGICKÉ SLOŽKY					
V.F-CH.L.		SPECIF. ZNEČ. L.		RYBY		BENTOS		CHLOROFYL	
Přímé	Nepřímé	Přímé	Nepřímé	Přímé	Nepřímé	Přímé	Nepřímé	Přímé	Nepřímé
V	-	V	V	V	přírodní	V	V	NEH.	NEH.
vyhovující		vyhovující		vyhovující		vyhovující			
vyhovující				vyhovující					
				vyhovující					
vyhovující									

Chemický stav

SYNTETICKÉ LÁTKY		KOVY	
Přímé	Nepřímé	Přímé	Nepřímé
NEH.	V	NEH.	V
vyhovující		vyhovující	
vyhovující			

Celkový stav VU

Ekologický stav	Chemický stav
vyhovující	vyhovující
Celkový stav	
vyhovující	

HMWB	Důvody vymezení
ne	-

Hydromorfologické ukazatele

Tok (správce toku *)	Délka v km	Říční kontinuum - počet		Vzdouvání	Zpevnění břehů a koryta	Podélné hráze	Zastavěná území	Zatrubnění
		překážek	s rybochody					
Červený p. (Červ.v.) (LČR)	11.3	1	0		4.5		5.0	
Křemenáč (LČR)	5.3						0.5	

*) Pod - Povodí Odry s.p., ZVHS - Zemědělská vodohospodářská správa, LČR - Lesy České republiky s.p.

6. Záplavová území

Tok	Správce	Z toho intravilán	Záplavové území stanoveno kým, kdy
Úseky toků se stanoveným ZÚ - současný stav			
Úseky ke stanovení do roku 2015			
Úseky k aktualizaci stanoveného ZÚ			
Úseky toků k vyhodnocování a zvládnutí povodňových rizik podle Směrnice 2007/60/ES			

7. Návrh opatření ve vodním útvaru**Opatření k dosažení cílů ochrany vod jako složky životního prostředí****Kanalizace a ČOV - do r. 2015**

ID opatření	Název opatření	Poznámka:

Kanalizace a ČOV - po r. 2015

Staré ekologické zátěže

Revitalizace toků a odstranění migračních překážek - do r. 2015

Revitalizace toků a odstranění migračních překážek - po r. 2015 (typ opatření*; správce#)

	Křemenáč; Stará Červená Voda, km 0,0-0,5 (26m*; LČR)	

*) 26m - obnova přirozené členitosti vodního toku v rámci koryta, koryto včetně sklonových poměrů částečně nebo zcela zachováno

) POD - Povodí Odry s.p., ZVHS - Zemědělská vodohospodářská správa, LČR - Lesy České republiky s.p.

Obecná opatření

Opatření na úseku ochrany před povodněmi

ID opatření	Tok, lokalita (správce#)	km	Navrhované opatření	Poznámka:
OD130176	Červený p.; St. a N. Červená Voda (L	8.0 - 10.0	zkapacitnění, směrová a výšková stabilizace	

Suché nádrže

Příprava komplexních pozemkových úprav

obec, katastrální území lokality	katastrální úřad
do r. 2015	
po r. 2015	
Supíkovice	Jeseník

8. Odhad dopadu opatření k r. 2015 na celk. stav

Celk. stav VÚ	Pozn.
vyhovující	

Poznámky k navrhovaným opatřením: