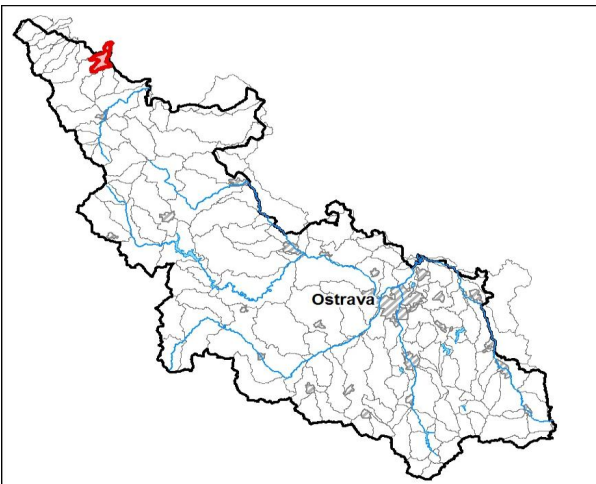
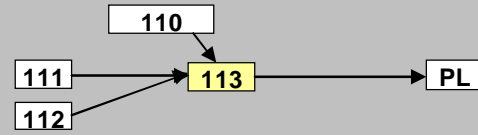
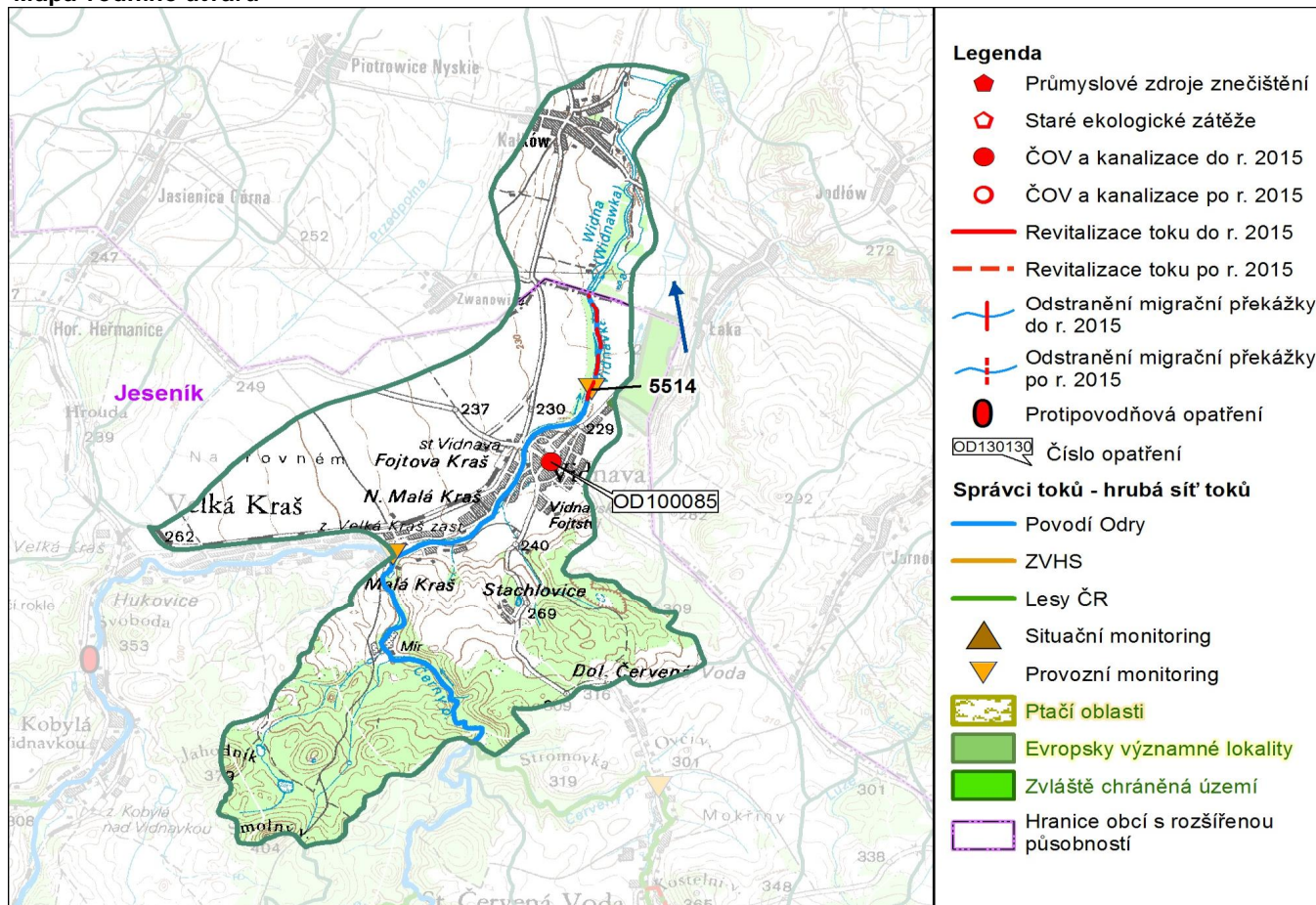


# Průvodní list útvaru povrchových vod Plánu oblasti povodí Odry

<b>Vidnavka po státní hranici</b>		Pracovní číslo VÚ:	<b>113/CZ</b>
Kraj (kraje):	Olomoucký	ID	20667000
Vodoprávní úřad (úřady)	Jeseník	ČHP	2-04-04-057
<b>1. Charakteristika vodního útvaru</b>		Počet obyvatel:	1 525
		Kategorie	řeka
		Typ	32125
		Ekoregion	Východní plošiny
		Nadmožská výška	200 - 500
		Geologický typ	křemitý
		Řád Strahlera	5
		Plocha povodí km <sup>2</sup>	160.1
		Délka páteř. toku [km]	4.1
		Staničení páteř. toku	0.0 - 4.1
		<b>Návaznost vodních útvarů</b>	
			

## Mapa vodního útvaru



Hydrologické charakteristiky uzavěrného profilu (nově z r. 2010)	N-leté průtoky							
	$Q_1$	$Q_2$	$Q_5$	$Q_{10}$	$Q_{20}$	$Q_{50}$	$Q_{100}$	
$m^3/s$	18.7	32.3	57.1	81.2	110	157	199	
M-denní průtoky	$Q_{30d}$	$Q_{90d}$	$Q_{180d}$	$Q_{270d}$	$Q_{330d}$	$Q_{355d}$	$Q_{364d}$	
$Q_a \text{ m}^3/s$	1.94	4.05	2.35	1.46	0.938	0.622	0.437	0.286

Využití území		
Popis	%	km <sup>2</sup>
Umělé přetvořené plochy	5.9	1.8
Orná půda	56.2	16.7
Trvalé plodiny	0.0	0.0
Travní porosty	0.0	0.0
Smíšené zemědělské oblasti	2.0	0.6
Les, polopřírodní vegetace	35.8	10.6
Mokřady	0.0	0.0
Vody	0.0	0.0

## 2. Chráněná území vázaná na vodní prostředí

ID	Název CHÚ	Druh

## 3. Užívání vody (stav z VH bilance roku 2008)

Odběry vody povrchové				
odvětví	skutečné 2008		povolené	počet odb.
	tis.m <sup>3</sup> /rok	l/s	tis.m <sup>3</sup> /rok	
vodovody				
zeměděl.				
energetika				
průmysl				
ostatní				
<b>celkem</b>	<b>0.0</b>	<b>0.0</b>	<b>0.0</b>	<b>0</b>
významné odběry				
	tok	účel *	l/s 2008	

Vypouštění vod				
odvětví	skutečné 2008		povolené	počet vyp.
	tis.m <sup>3</sup> /rok	l/s	tis.m <sup>3</sup> /rok	
komunální	141.2	4.5	200.0	1
zeměděl.				
energetika				
průmysl				
ostatní				
<b>celkem</b>	<b>141.2</b>	<b>4.5</b>	<b>200.0</b>	<b>1</b>
význam. vypouštění				
	tok	typ *	l/s 2008	
OÚ VIDNAVA - ČOV	Vidnavka	K	4.5	

\* V - veřejné vodovody, K - komunální vypouštění, Z - zemědělství, E - energetika, P - průmysl, J - ostatní

Odběry vody podzemní				
odvětví	skutečné 2008		povolené	počet odb.
	tis.m <sup>3</sup> /rok	l/s	tis.m <sup>3</sup> /rok	
vodáren.				
ostatní				
<b>celkem</b>	<b>0.0</b>	<b>0.0</b>	<b>0.0</b>	<b>0</b>
významné odběry				
	místo	účel *	l/s	

Bodové znečištění - souhrnné údaje (t/rok)				
BSK5	CHSK	N_NH4	N_ANORG	P
0.840	5.600	0.062	4.220	0.262
Plošné znečištění				
Dusík - bilanční přebytek (kg/ha/rok)				41.03
Fosfor - vstup erozí (kg/ha/rok)				0.18
Podíl plochy zranitelných oblastí (%)				0.0
Další vlivy				
Poddolování				
Křídlatka				

Významná akumulace vody			
nádrž	tok	obj. mil.m <sup>3</sup>	odběr (mil.m <sup>3</sup> /r)

Významný převod vody		
název	kapacita	mil.m <sup>3</sup> /rok

## 4. Monitoring jakosti povrchových vod

ID	tok	název	km	druh	Rybí směr.	repre	souřadnice X Y	
5514	Vidnavka	p/Vidnavou	1.0	provozní	ano	ano	-542709.5	-1034096.5

## 5. Hodnocení stavu vodního útvaru

### Reprezentativní profily

Číslo prof.	Tok	Název	Ukazatele překračující limity	Pozn.
5514	Vidnavka	p/Vidnavou		

### Ekologický stav

FYZIKÁLNĚ-CHEMICKÉ SLOŽKY				BIOLOGICKÉ SLOŽKY					
V.F-CH.L.		SPECIF. ZNEČ. L.		RYBY		BENTOS		CHLOROFYL	
Přímé	Nepřímé	Přímé	Nepřímé	Přímé	Nepřímé	Přímé	Nepřímé	Přímé	Nepřímé
V	-	V	V	PN	přírodní	NEH.	V	NEH.	NEH.
vyhovující		vyhovující		pot. nevyhovující		vyhovující			
vyhovující				pot. nevyhovující					
				pot. nevyhovující					

### Chemický stav

SYNTETICKÉ LÁTKY		KOVY	
Přímé	Nepřímé	Přímé	Nepřímé
V	V	V	V
vyhovující		vyhovující	
vyhovující			

### Celkový stav VU

Ekologický stav	Chemický stav
pot. nevyhovující	vyhovující
Celkový stav	
pot. nevyhovující	

HMWB	Důvody vymezení
ne	-

### Hydromorfologické ukazatele

Tok (správce toku *)	Délka v km	Říční kontinuum - počet		Vzdouvání	Zpevnění břehů a koryta	Podélné hráze	Zastavěná území	Zatrubnění
		překážek	s rybochody					
Černý p. (Vidn.) (POd)	3.0				0.3		0.2	
Vidnavka (POd)	4.1				2.4		3.4	

\* ) POd - Povodí Odry s.p., ZVHS - Zemědělská vodohospodářská správa, LČR - Lesy České republiky s.p.

## 6. Záplavová území

Tok	Správce	Z toho intravilán	Záplavové území stanoveno kým, kdy
<b>Úseky toků se stanoveným ZÚ - současný stav</b>			
Vidnavka km 0.0 - 21.4	POd	Vidnava	OkÚ Je, 12/2001
<b>Úseky ke stanovení do roku 2015</b>			
<b>Úseky k aktualizaci stanoveného ZÚ</b>			
<b>Úseky toků k vyhodnocování a zvládnutí povodňových rizik podle Směrnice 2007/60/ES</b>			

**7. Návrh opatření ve vodním útvaru****Opatření k dosažení cílů ochrany vod jako složky životního prostředí****Kanalizace a ČOV - do r. 2015**

ID opatření	Název opatření	Poznámka:
OD100085	Vidnava - rekonstrukce kanalizace a ČOV, výstavba kanalizace ve Velké Kraši	

**Kanalizace a ČOV - po r. 2015**


**Staré ekologické zátěže**

ID opatření	Název opatření	Poznámka:

**Revitalizace toků a odstranění migračních překážek - do r. 2015**

ID opatření	Název opatření	Poznámka:

**Revitalizace toků a odstranění migračních překážek - po r. 2015 (typ opatření\*; správce#)**

	Vidnavka; Vidnava, km 0.0 - 1.2 (26m*; POd)	

\* ) 26m - obnova přirozené členitosti vodního toku v rámci koryta, koryto včetně sklonových poměrů částečně nebo zcela zachováno

# ) POd - Povodí Odry s.p., ZVHS - Zemědělská vodohospodářská správa, LČR - Lesy České republiky s.p.

**Obecná opatření**

ID opatření	Název opatření	Poznámka:

**Opatření na úseku ochrany před povodněmi**

ID opatření	Tok, lokalita	km	Navrhované opatření	Poznámka:

**Suché nádrže**


**Příprava komplexních pozemkových úprav**

obec, katastrální území lokality	katastrální úřad
<b>do r. 2015</b>	
<b>po r. 2015</b>	
Velká Kraš, Fojtova Kraš	Jeseník

**8. Odhad dopadu opatření k r. 2015 na celk. stav**

Celk. stav VÚ	Pozn.
pot. nevyhovující	

Poznámky k navrhovaným opatřením: