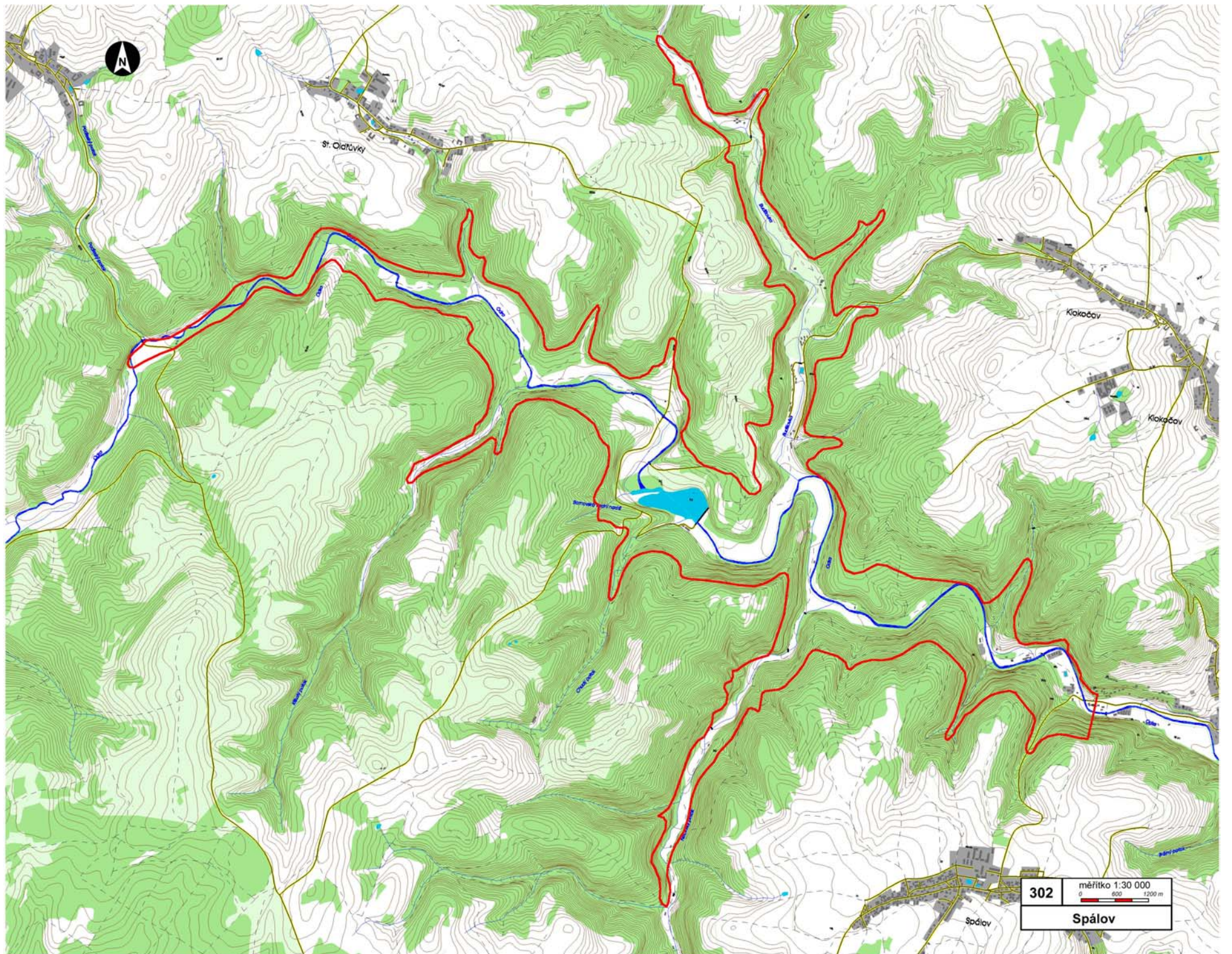


Údaje z publikace SVP č. 34	1	pořadové číslo	302	
	2	Kategorie	U	
	3	Vodní tok	Odra	
	4	Název	Spálov	
	5	ČHP	2-01-01-032	
	6	Kód kraje	CZ080	
	7	A	km ²	318
	8	Q _a	m ³ /s	2.94
	9	Q ₃₅₅	m ³ /s	0.13
	10	Q _n	m ³ /s	2.7
	11	Q _{np}	m ³ /s	
	12	V _z	mil. m ³	135
	13	V _{oc}	mil. m ³	285
	14	M _{max}	m n.m.	435
	15	F	ha	830
	16	H	m	97
Doplněné	17	Účel	P, E	
	18	α	0.92	
	19	W _a	mil. m ³	92.82
	20	β		3.07
	21	L	m	490
	22	L / H		5.05
	23	V _r / A	mm	0
	24	h _o	m	34.34
	25	Pi	kW	2 281.40
	26	E	MWh	19 985
	27	Územní zájmy ochr. přírody a krajiny	popis zájmu	pSCI Libavá, pSCI Horní Odra
	28		kategorie ZCHÚ	PP
Údaje z TEVN	29	Geologie	prozkoumanost	1
	30		geol. podmínky	příznivé
	31	Pozemky v zátopě (ha)	orná	
	32		louky a pastviny	
	33		zeměd. celkem	455
	34		lesní	320
	35		ostatní	55
	36		celkem	830
	37	Počet zatop. objektů		25
	38	Komunikace v zátopě		5 km
	39	Významná zařízení a objekty		koupaliště, rekreační středisko, vodojem
	40	Nerostné bohatství		kamenolom
41	Klasifikace pro vodárenské využití nádrže		velmi vhodná	
42	N _c	mil. Kč	1015	
43	N _c / V _c	Kč / m ³	5	
44	N _c / q _n	tis. Kč / l / s	259	
Komentář:	45	Účel, pro který byla lokalita vybrána	zásobení průmyslu na Ostravsku a Novojičínsku, nadlepení pro účely vodní cesty Dunaj-Odra-Labe, energetické využití v rámci PVE Heřmánky na Odře	
	46	Je lokalita variantní k jiné vybrané?	ne	
	47	Současná ochrana v územně plánovací dokumentaci	v ÚPN VÚC okresu Opava je územně hájena pro využití po r. 2015	
	48	Význam z hlediska protipovodňové ochrany	ochrana sídel podél VT Odra	
	49	Další studie a záměry	nejsou	
	50	Další informace pro rozhodování, očekávaná reakce veřejnosti, atp.	doporučeno nadále územně hájit , změna účelu navíc na vodárenský a ochranný, hlavní lokalita pro dílčí povodí horní Odry	



St. Otačůvky

Kloučův

Kloučův

Čelánský náhon

Čelánský náhon

Spálov

302	měřítko 1:30 000
	0 600 1200 m
Spálov	