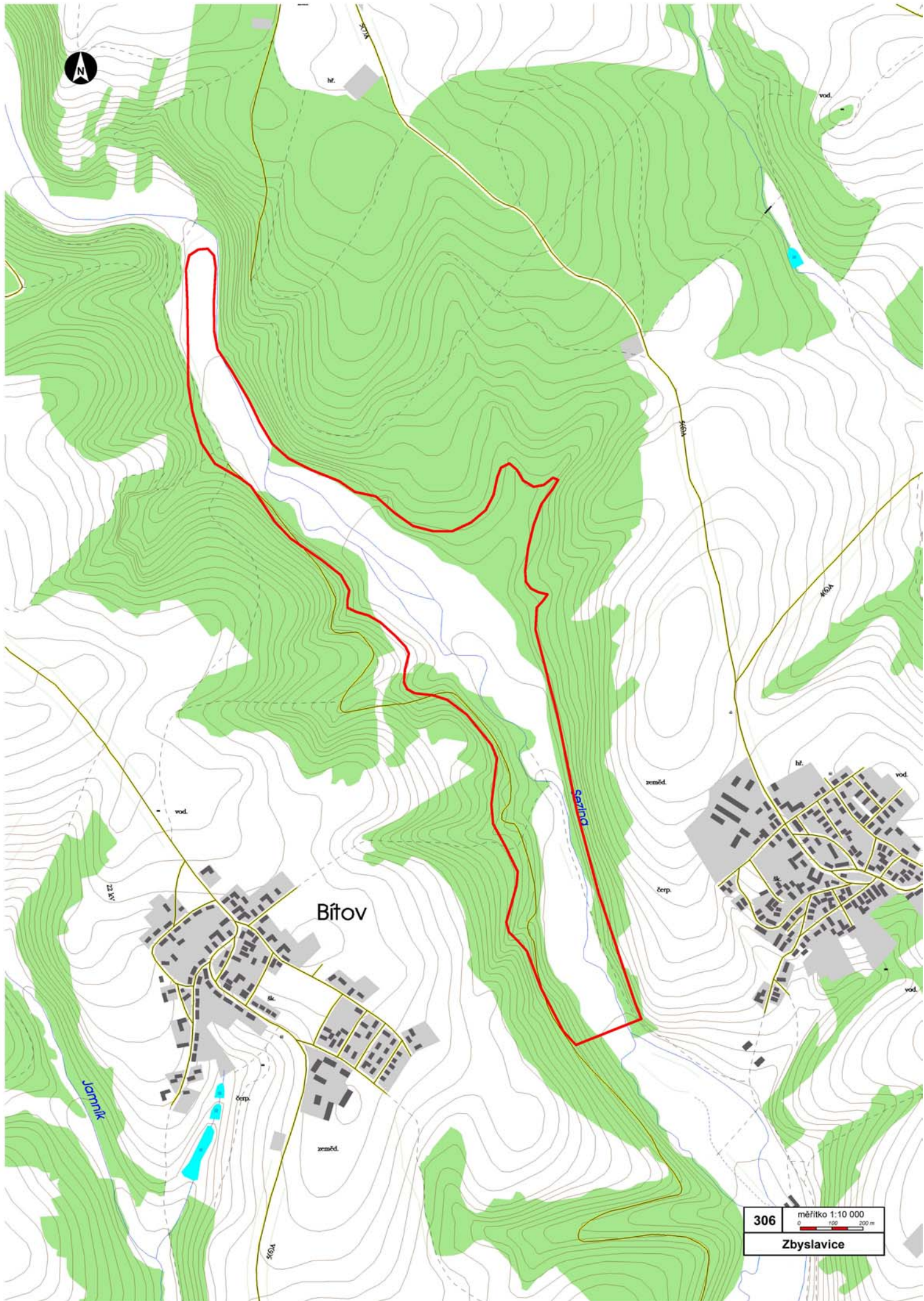


|                             |                                 |  |   |          |
|-----------------------------|---------------------------------|--|---|----------|
| Údaje z publikace SVP č. 34 | 1                               | pořadové číslo   | 306   |          |
|                             | 2                               | Kategorie  | U   |          |
|                             | 3                               | Vodní tok  | Sezina  |          |
|                             | 4                               | Název  | Zbyslavice  |          |
|                             | 5                               | ČHP  | 2-01-01-120   |          |
|                             | 6                               | Kód kraje  | CZ080   |          |
|                             | 7                               | A  | km <sup>2</sup>                                       | 34.58    |
|                             | 8                               | Q <sub>a</sub>   | m <sup>3</sup> /s                                     | 0.215    |
|                             | 9                               | Q <sub>355</sub>   | m <sup>3</sup> /s                                     | 0.015    |
|                             | 10                              | Q <sub>n</sub>   | m <sup>3</sup> /s                                     | 0.178    |
|                             | 11                              | Q <sub>np</sub>  | m <sup>3</sup> /s                                     |          |
|                             | 12                              | V <sub>z</sub>   | mil. m <sup>3</sup>                                   | 8.5      |
|                             | 13                              | V <sub>oc</sub>  | mil. m <sup>3</sup>                                   | 9.9      |
|                             | 14                              | M <sub>max</sub>   | m n.m.  | 304.3    |
|                             | 15                              | F  | ha  | 77.5     |
|                             | 16                              | H  | m   | 29       |
| Doplněné                    | 17                              | Účel   | Z   |          |
|                             | 18                              | α  | 0.83  |          |
|                             | 19                              | W <sub>a</sub>   | mil. m <sup>3</sup>                                   | 6.78     |
|                             | 20                              | β  | 1.46  |          |
|                             | 21                              | L  | m   | 295      |
|                             | 22                              | L / H  | 10  |          |
|                             | 23                              | V <sub>r</sub> / A   | mm  |          |
|                             | 24                              | h <sub>o</sub>   | m   | 12.77    |
|                             | 25                              | Pi   | kW  | 49.9     |
|                             | 26                              | E  | MWh   | 437      |
|                             | 27                              | Územní zájmy ochr. přírody a krajiny                               | popis zájmu   |          |
|                             | 28                              |  | kategorie ZCHÚ  |          |
| Údaje z TEVN                | 29                              | Geologie   | prozkoumanost   | 2        |
|                             | 30                              |  | geol. podmínky  | příznivé |
|                             | 31                              | Pozemky v zátopě (ha)  | orná  | 3.1      |
|                             | 32                              |  | louky a pastviny                                      | 35.7     |
|                             | 33                              |  | zeměd. celkem   | 38.8     |
|                             | 34                              |  | lesní   | 36.9     |
|                             | 35                              |  | ostatní   | 1.8      |
|                             | 36                              |  | celkem  | 77.5     |
|                             | 37                              | Počet zatop. objektů   | 1   |          |
|                             | 38                              | Komunikace v zátopě  | 5 km  |          |
|                             | 39                              | Významná zařízení a objekty  |   |          |
|                             | 40                              | Nerostné bohatství   |   |          |
|                             | 41                              | Klasifikace pro vodárenské využití nádrže                          | vhodné  |          |
|                             | 42                              | N <sub>c</sub>   | mil. Kč   | 98.7     |
| 43                          | N <sub>c</sub> / V <sub>c</sub> | Kč / m <sup>3</sup>  | 9.4   |          |
| 44                          | N <sub>c</sub> / q <sub>n</sub> | tis. Kč / l / s  | 628.6   |          |
| Komentář:                   | 45                              | Účel, pro který byla lokalita vybrána                              | závlahy zemědělských pozemků podél VT Sezina, VT Odry |          |
|                             | 46                              | Je lokalita variantní k jiné vybrané?                              | ne  |          |
|                             | 47                              | Současná ochrana v územně plánovací dokumentaci                    | není  |          |
|                             | 48                              | Význam z hlediska protipovodňové ochrany                           | minimální   |          |
|                             | 49                              | Další studie a záměry  | nejsou  |          |
|                             | 50                              | Další informace pro rozhodování, očekávaná reakce veřejnosti, atp. | doporučeno územně <b>nehájit</b>                      |          |



Břitov

Jamník

Sedlná

Zbyslavice

306 měřítko 1:10 000  
0 100 200 m