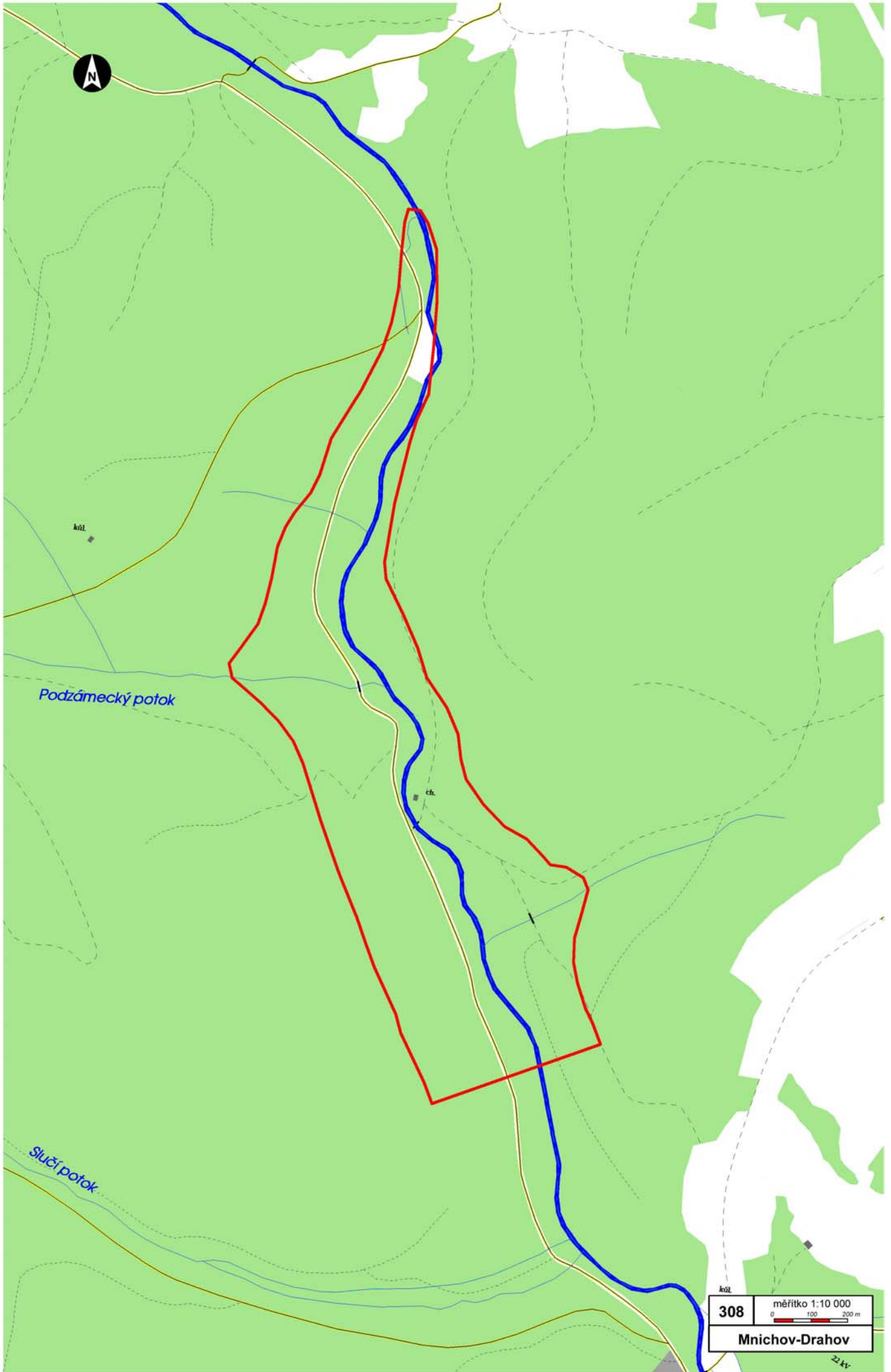


Údaje z publikace SVP č. 34	1	pořadové číslo	308	
	2	Kategorie	U	
	3	Vodní tok	Černá Opava	
	4	Název	Mnichov - Drakov	
	5	ČHP	2-02-01-003	
	6	Kód kraje	CZ071, CZ080	
	7	A	km ²	27.12
	8	Q _a	m ³ /s	0.402
	9	Q ₃₅₅	m ³ /s	0.07
	10	Q _n	m ³ /s	0.343
	11	Q _{np}	m ³ /s	
	12	V _z	mil. m ³	13.94
	13	V _{oc}	mil. m ³	14.45
	14	M _{max}	m n.m.	685
	15	F	ha	87
	16	H	m	50.7
Doplněné	17	Účel	V	
	18	α	0.85	
	19	W _a	mil. m ³	12.68
	20	β	1.14	
	21	L	m	530
	22	L / H	10.45	
	23	V _r / A	mm	
	24	h _o	m	16.61
	25	Pi	kW	163.1
	26	E	MWh	1428
	27	Územní zájmy ochr. přírody a krajiny	popis zájmu	CHKO Jeseníky II a III zóna, CHOPAV Jeseníky
	28		kategorie ZCHÚ	CHKO, CHOPAV
Údaje z TEVN	29	Geologie	prozkoumanost	1
	30		geol. podmínky	méně příznivé
	31	Pozemky v zátopě (ha)	orná	0
	32		louky a pastviny	0.2
	33		zeměd. celkem	0.2
	34		lesní	81.9
	35		ostatní	4.9
	36		celkem	87
	37	Počet zatop. objektů	0	
	38	Komunikace v zátopě	2,3 km	
	39	Významná zařízení a objekty		
	40	Nerostné bohatství		
	41	Klasifikace pro vodárenské využití nádrže	velmi vhodné	
	42	N _c	mil. Kč	527.9
43	N _c / V _c	Kč / m ³	36.5	
44	N _c / q _n	tis. Kč / l / s	1539	
Komentář:	45	Účel, pro který byla lokalita vybrána	vodárenský zdroj pro Bruntálsko.	
	46	Je lokalita variantní k jiné vybrané?	ano, k lokalitě Spálené na Opavici	
	47	Současná ochrana v územně plánovací dokumentaci	není	
	48	Význam z hlediska protipovodňové ochrany	částečný pro Vrbno pod Pradědem	
	49	Další studie a záměry	nejsou	
	50	Další informace pro rozhodování, očekávaná reakce veřejnosti, atp.	jako vodárenský zdroj doporučeno územně nehájit , Bruntálsko zásobováno z VN Slezská Harta, řeky Moravice a podzemních zdrojů	



křt.

Podzámecký potok

křt.

Slučí potok

křt.

308 měřítko 1:10 000
0 100 200 m

Mnichov-Drahov

224V