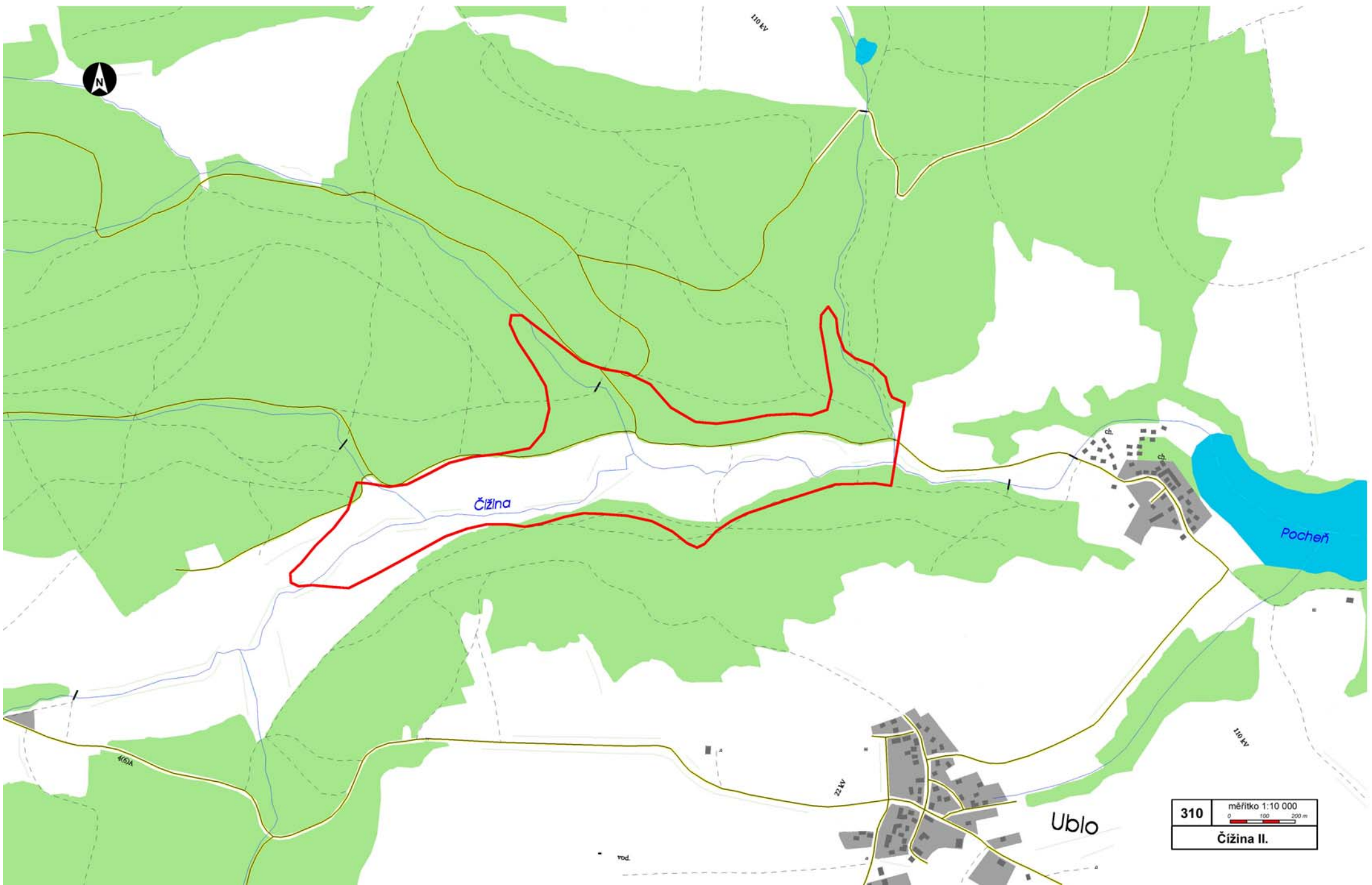


| | | | | |
|-----------------------------|---------------------------------|--|--|-------|
| Údaje z publikace SVP č. 34 | 1 | pořadové číslo | 310 | |
| | 2 | Kategorie | U | |
| | 3 | Vodní tok | Čižina | |
| | 4 | Název | Čižina | |
| | 5 | ČHP | 2-02-01-073 | |
| | 6 | Kód kraje | CZ080 | |
| | 7 | A | km ² | 56.5 |
| | 8 | Q _a | m ³ /s | 0.24 |
| | 9 | Q ₃₅₅ | m ³ /s | 0.029 |
| | 10 | Q _n | m ³ /s | 0.071 |
| | 11 | Q _{np} | m ³ /s | |
| | 12 | V _z | mil. m ³ | 1 |
| | 13 | V _{oc} | mil. m ³ | 1.11 |
| | 14 | M _{max} | m n.m. | 334 |
| | 15 | F | ha | 29.8 |
| | 16 | H | m | 10 |
| Doplněné | 17 | Účel | Z | |
| | 18 | α | 0.3 | |
| | 19 | W _a | mil. m ³ | 7.57 |
| | 20 | β | 0.15 | |
| | 21 | L | m | 260 |
| | 22 | L / H | 26 | |
| | 23 | V _r / A | mm | 0 |
| | 24 | h _o | m | 3.73 |
| | 25 | Pi | kW | 19.2 |
| | 26 | E | MWh | 168 |
| | 27 | Územní zájmy ochr. přírody a krajiny | popis zájmu | |
| | 28 | | kategorie ZCHÚ | |
| Údaje z TEVN | 29 | Geologie | prozkoumanost | 0 |
| | 30 | | geol. podmínky | |
| | 31 | Pozemky v zátopě (ha) | orná | 0 |
| | 32 | | louky a pastviny | 26 |
| | 33 | | zeměd. celkem | 26 |
| | 34 | | lesní | 4 |
| | 35 | | ostatní | 0 |
| | 36 | | celkem | 30 |
| | 37 | Počet zatop. objektů | 0 | |
| | 38 | Komunikace v zátopě | 0 | |
| | 39 | Významná zařízení a objekty | | |
| | 40 | Nerostné bohatství | | |
| | 41 | Klasifikace pro vodárenské využití nádrže | nevhodné | |
| | 42 | N _c | mil. Kč | |
| 43 | N _c / V _c | Kč / m ³ | | |
| 44 | N _c / q _n | tis. Kč / l / s | | |
| Komentář: | 45 | Účel, pro který byla lokalita vybrána | zdroj pro závlahy | |
| | 46 | Je lokalita variantní k jiné vybrané? | ne | |
| | 47 | Současná ochrana v územně plánovací dokumentaci | není | |
| | 48 | Význam z hlediska protipovodňové ochrany | minimální, situována nad stávající VN Pocheň na Čižině | |
| | 49 | Další studie a záměry | nejsou | |
| | 50 | Další informace pro rozhodování, očekávaná reakce veřejnosti, atp. | doporučeno dále územně nehájit | |



Čížina

Pocheň

Ublo

| | |
|------------|------------------|
| 310 | měřítko 1:10 000 |
| | 0 100 200 m |
| Čížina II. | |