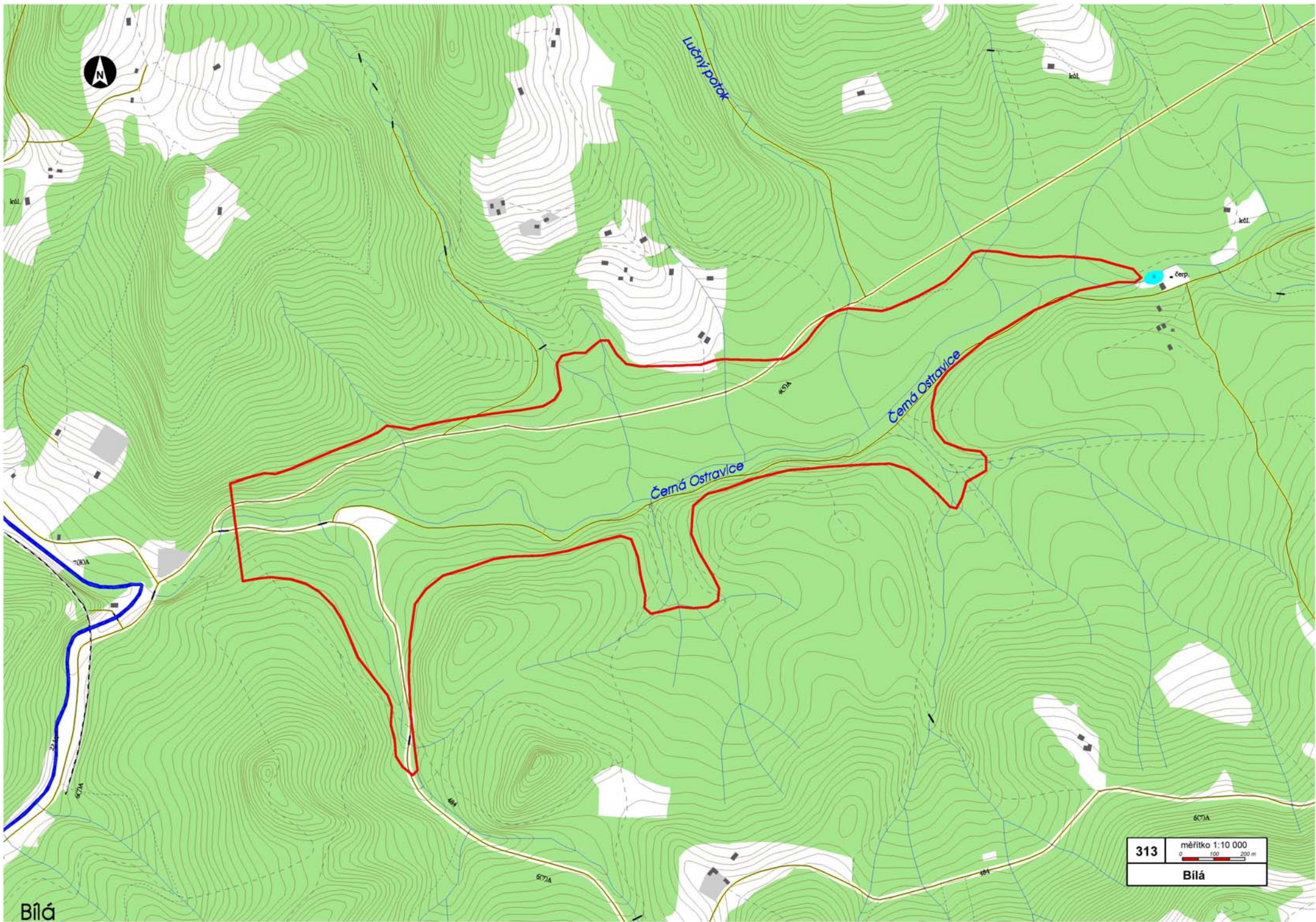


Údaje z publikace SVP č. 34	1	pořadové číslo	313	
	2	Kategorie	U	
	3	Vodní tok	Černá Ostravice	
	4	Název	Bílá	
	5	ČHP	2-03-01-006	
	6	Kód kraje	CZ080	
	7	A	km ²	28.9
	8	Q _a	m ³ /s	0.55
	9	Q ₃₅₅	m ³ /s	0.05
	10	Q _n	m ³ /s	0.48
	11	Q _{np}	m ³ /s	0.689
	12	V _z	mil. m ³	14.61
	13	V _{oc}	mil. m ³	15.52
	14	M _{max}	m n.m.	568
	15	F	ha	116.9
	16	H	m	43
Doplněné	17	Účel	H	
	18	α	0.87	
	19	W _a	mil. m ³	17.36
	20	β	0.89	
	21	L	m	393
	22	L / H	9.14	
	23	V _r / A	mm	0
	24	h _o	m	13.28
	25	Pi	kW	189.2
	26	E	MWh	1657
	27	Územní zájmy ochr. přírody a krajiny	popis zájmu	CHKO Beskydy I,II a III zóna, CHOPAV Beskydy,pSCI Beskydy
	28		kategorie ZCHÚ	CHKO , CHOPAV, PP
Údaje z TEVN	29	Geologie	prozkoumanost	1
	30		geol. podmínky	méně příznivé
	31	Pozemky v zátopě (ha)	orná	0.1
	32		louky a pastviny	0
	33		zeměd. celkem	0.1
	34		lesní	115.6
	35		ostatní	1.2
	36		celkem	116.9
	37	Počet zatop. objektů	0	
	38	Komunikace v zátopě	7,1 km	
	39	Významná zařízení a objekty		
	40	Nerostné bohatství		
41	Klasifikace pro vodárenské využití nádrže	velmi vhodné		
42	Nc	mil. Kč	557.7	
43	Nc / Vc	Kč / m ³	35.9	
44	Nc / qn	tis. Kč / l / s	1162	
Komentář:	45	Účel, pro který byla lokalita vybrána	zvýšení nadlepšovaciho efektu VN Šance na Ostravici, zachycování sedimentů	
	46	Je lokalita variantní k jiné vybrané?	ne	
	47	Současná ochrana v územně plánovací dokumentaci	není	
	48	Význam z hlediska protipovodňové ochrany	žádný	
	49	Další studie a záměry	nejsou	
	50	Další informace pro rozhodování, očekávaná reakce veřejnosti, atp.	doporučujeme dále územně nehájit , lokalita situována v ochranném pásmu VN Šance, nadlepšovací efekt VN Šance dostatečný	



Lučný potok

Černá Ostravice

Černá Ostravice

Čerp.

313 měřítko 1:10 000
0 100 200 m
Bílá

Bílá