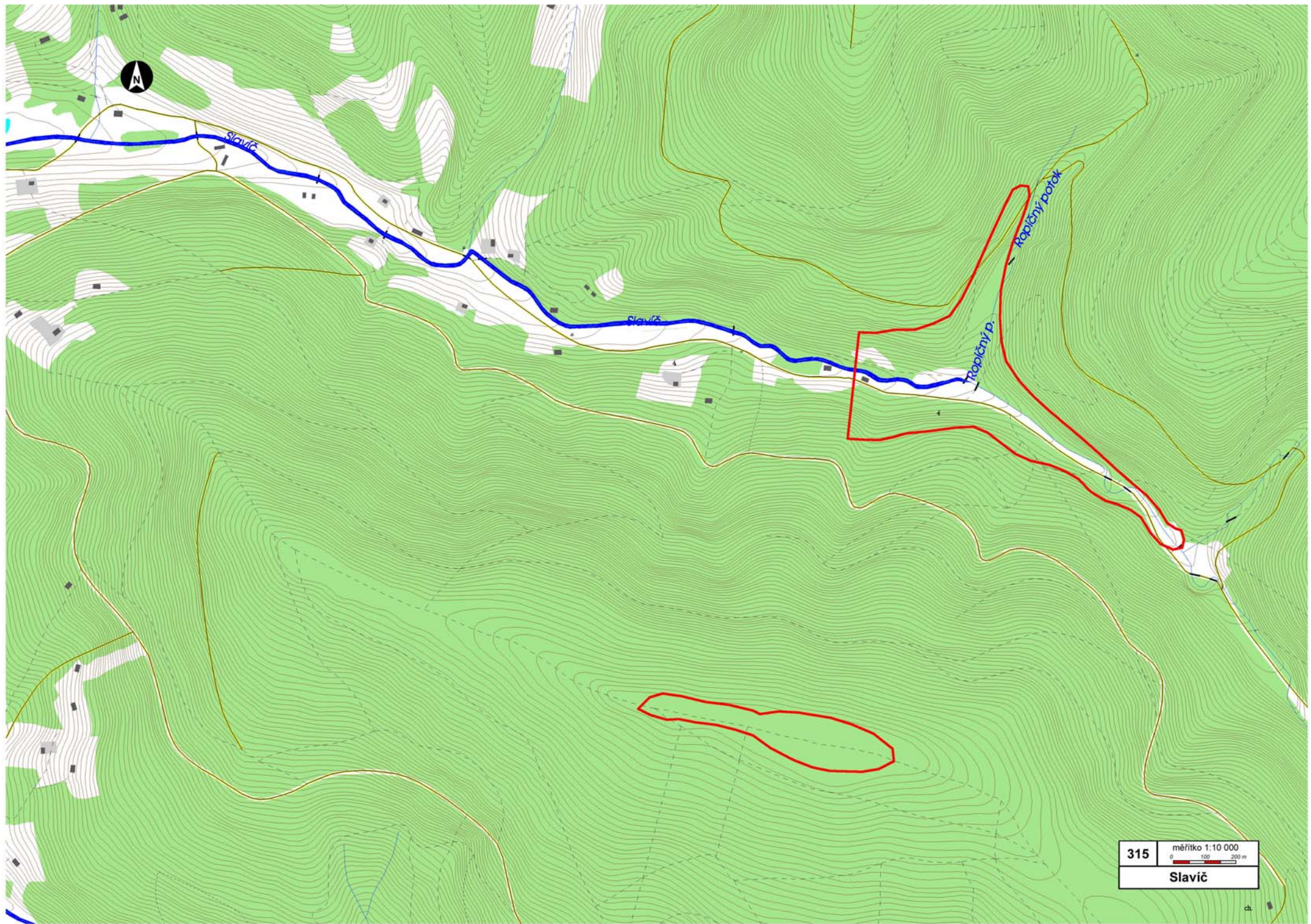


Údaje z publikace SVP č. 34	1	pořadové číslo	315	
	2	Kategorie	U	
	3	Vodní tok	Slavič	
	4	Název	Slavič	
	5	ČHP	2-03-01-041	
	6	Kód kraje	CZ080	
	7	A	km <sup>2</sup>	8.4
	8	Q <sub>a</sub>	m <sup>3</sup> /s	0.23
	9	Q <sub>355</sub>	m <sup>3</sup> /s	0.019
	10	Q <sub>n</sub>	m <sup>3</sup> /s	0.019
	11	Q <sub>np</sub>	m <sup>3</sup> /s	
	12	V <sub>z</sub>	mil. m <sup>3</sup>	2.3
	13	V <sub>oc</sub>	mil. m <sup>3</sup>	4.1
	14	M <sub>max</sub>	m n.m.	665
	15	F	ha	17
	16	H	m	44
Doplněné	17	Účel	E	
	18	α	0.08	
	19	W <sub>a</sub>	mil. m <sup>3</sup>	7.26
	20	β	0.57	
	21	L	m	325
	22	L / H	7.39	
	23	V <sub>r</sub> / A	mm	0
	24	h <sub>o</sub>	m	24.12
	25	Pi	kW	81
	26	E	MWh	709
	27	Územní zájmy ochr. přírody a krajiny	popis zájmu	CHKO Beskydy II a III zóna, CHOPAV Beskydy, pSCI Beskydy
	28		kategorie ZCHÚ	CHKO, CHOPAV, PP
Údaje z TEVN	29	Geologie	prozkoumanost	2
	30		geol. podmínky	
	31	Pozemky v zátopě (ha)	orná	0
	32		louky a pastviny	4
	33		zeměd. celkem	4
	34		lesní	13
	35		ostatní	0
	36		celkem	17
	37	Počet zatop. objektů	3	
	38	Komunikace v zátopě	1,5 km	
	39	Významná zařízení a objekty		
	40	Nerostné bohatství		
41	Klasifikace pro vodárenské využití nádrže			
42	Nc	mil. Kč		
43	Nc / Vc	Kč / m <sup>3</sup>		
44	Nc / qn	tis. Kč / l / s		
Komentář:	45	Účel, pro který byla lokalita vybrána	energetický - dolní nádrž PVE Slavič	
	46	Je lokalita variantní k jiné vybrané?	ne	
	47	Současná ochrana v územně plánovací dokumentaci	není	
	48	Význam z hlediska protipovodňové ochrany	žádný, lokalita situována nad VN Morávka	
	49	Další studie a záměry	nejsou	
	50	Další informace pro rozhodování, očekávaná reakce veřejnosti, atp.	rozhodnutí o případném územním hájení pro PVE od <b>Ministerstva průmyslu a obchodu</b> , situováno v ochranném pásmu VN Morávka	





Slavice

Slavice

Ropičný p.

Ropičný potok

315 měřítko 1:10 000  
0 100 200 m  
Slavice

ch.