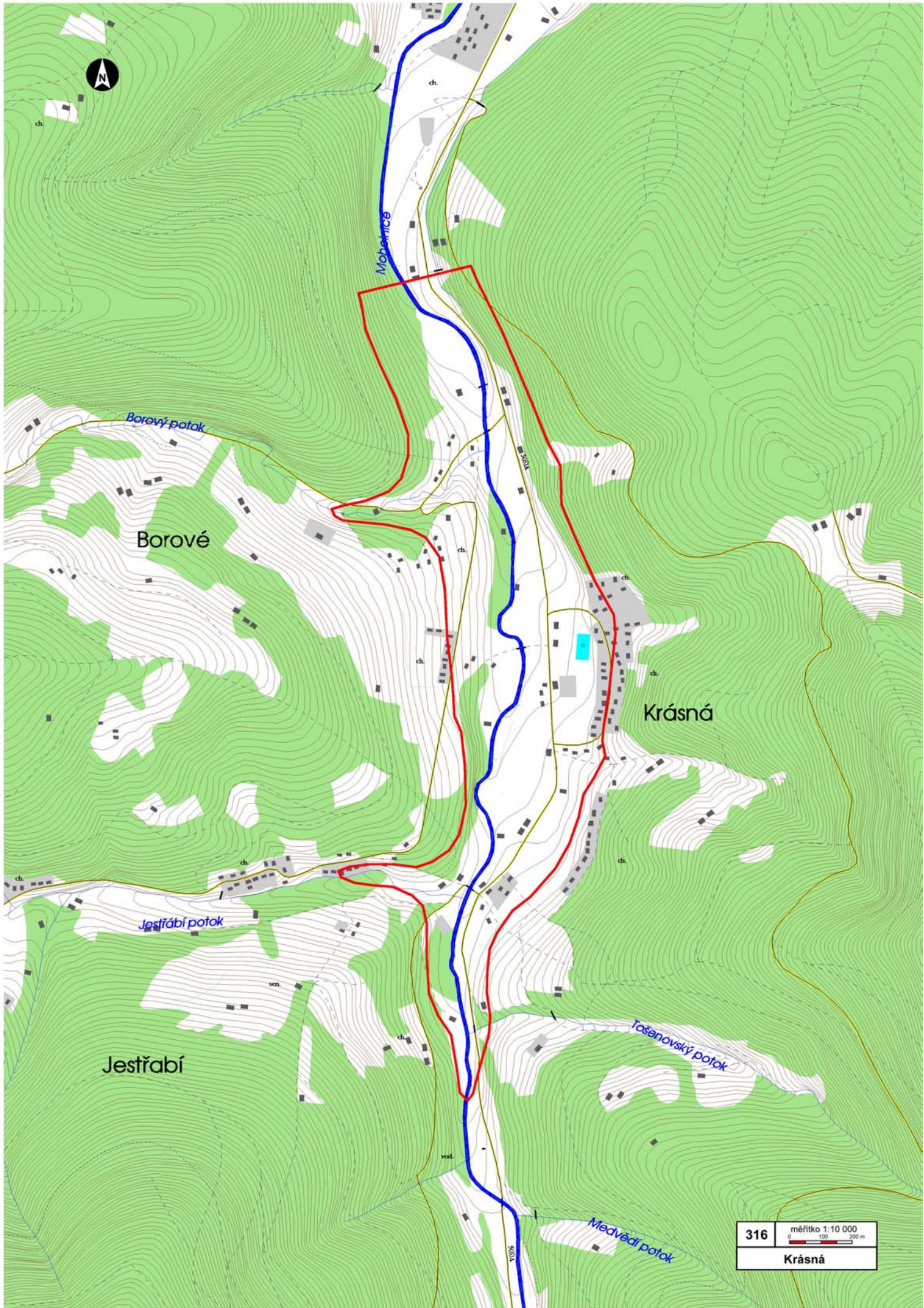


Údaje z publikace SVP č. 34	1	pořadové číslo	316	
	2	Kategorie	U	
	3	Vodní tok	Mohelnice	
	4	Název	Krásná	
	5	ČHP	2-03-01-049	
	6	Kód kraje	CZ080	
	7	A	km <sup>2</sup>	34
	8	Q <sub>a</sub>	m <sup>3</sup> /s	0.965
	9	Q <sub>355</sub>	m <sup>3</sup> /s	0.5
	10	Q <sub>n</sub>	m <sup>3</sup> /s	0.728
	11	Q <sub>np</sub>	m <sup>3</sup> /s	
	12	V <sub>z</sub>	mil. m <sup>3</sup>	14
	13	V <sub>oc</sub>	mil. m <sup>3</sup>	14.3
	14	M <sub>max</sub>	m n.m.	523.2
	15	F	ha	75
	16	H	m	52.2
Doplňené	17	Účel	V	
	18	α	0.75	
	19	W <sub>a</sub>	mil. m <sup>3</sup>	30.43
	20	β	0.47	
	21	L	m	415
	22	L / H	7.95	
	23	V <sub>r</sub> / A	mm	0
	24	h <sub>o</sub>	m	19.07
	25	Pi	kW	403
	26	E	MWh	3530
	27	Územní zájmy ochr. přírody a krajiny	popis zájmu	CHKO Beskydy II, III a IV zóna, CHOPAV Beskydy, pSCI Beskydy
	28		kategorie ZCHÚ	CHKO, CHOPAV, PP
Údaje z TEVN	29	Geologie	prozkoumanost	3
	30		geol. podmínky	příznivé
	31	Pozemky v zátopě (ha)	orná	18.7
	32		louky a pastviny	42.3
	33		zeměd. celkem	61
	34		lesní	19
	35		ostatní	5
	36		celkem	75
	37	Počet zatop. objektů	127	
	38	Komunikace v zátopě	7,1 km	
	39	Významná zařízení a objekty		
	40	Nerostné bohatství		
41	Klasifikace pro vodárenské využití nádrže	velmi vhodné		
42	N <sub>c</sub>	mil. Kč	262.2	
43	N <sub>c</sub> / V <sub>c</sub>	Kč / m <sup>3</sup>	24.2	
44	N <sub>c</sub> / q <sub>n</sub>	tis. Kč / l / s	394.3	
Komentář:	45	Účel, pro který byla lokalita vybrána	výhledový vodárenský zdroj	
	46	Je lokalita variantní k jiné vybrané?	ne	
	47	Současná ochrana v územně plánovací dokumentaci	dle ÚPN VÚC Beskydy územně hájena pro výhledové využití po roce 2015	
	48	Význam z hlediska protipovodňové ochrany	ochrana sídel Pražmo a Raškovice ve výustní trati VT Mohelnice	
	49	Další studie a záměry	nejsou	
	50	Další informace pro rozhodování, očekávaná reakce veřejnosti, atp.	doporučeno <b>nadále</b> územně <b>hájit</b>	



Mohelnice

Borový potok

Borové

Jestřabí potok

Jestřabí

Krásná

Tošenovský potok

Medvědí potok

316	měřítko 1:10 000
	0 100 200 m
Krásná	