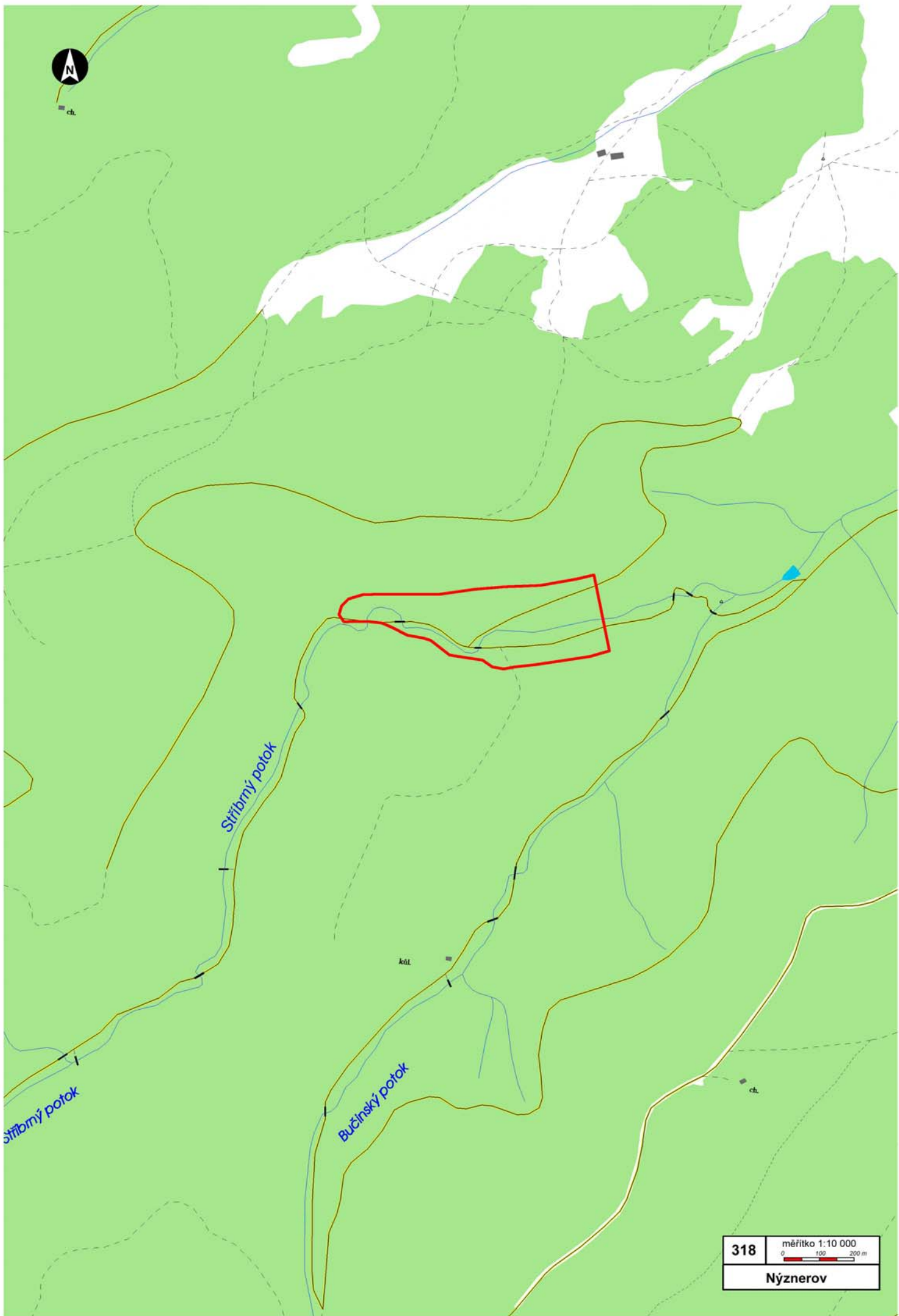


Údaje z publikace SVP č. 34	1	pořadové číslo	318	
	2	Kategorie	U	
	3	Vodní tok	Stříbrný potok	
	4	Název	Nýznerov	
	5	ČHP	2-04-04-042	
	6	Kód kraje	CZ071	
	7	A	km ²	8.8
	8	Q _a	m ³ /s	0.205
	9	Q ₃₅₅	m ³ /s	0.049
	10	Q _n	m ³ /s	0.118
	11	Q _{np}	m ³ /s	0.136
	12	V _z	mil. m ³	1.11
	13	V _{oc}	mil. m ³	1.27
	14	M _{max}	m n.m.	560.2
	15	F	ha	9.4
	16	H	m	41
Doplněné	17	Účel	V	
	18	α	0.66	
	19	W _a	mil. m ³	6.47
	20	β	0.2	
	21	L	m	228
	22	L / H	5.51	
	23	V _r / A	mm	0
	24	h _o	m	13.51
	25	Pi	kW	67.2
	26	E	MWh	589
	27	Územní zájmy ochr. přírody a krajiny	popis zájmu kategorie ZCHÚ	PP Vodopády Stříbrného p., pSCI Rychlebské hory - Sokolský hřbet PP
	Údaje z TEVN	29	Geologie	prozkoumanost
30		geol. podmínky		
31		Pozemky v zátopě (ha)	orná	0
32			louky a pastviny	0
33			zeměd. celkem	0
34			lesní	9.4
35			ostatní	0
36			celkem	9.4
37		Počet zatop. objektů	0	
38		Komunikace v zátopě	1,3 km	
39		Významná zařízení a objekty		
40		Nerostné bohatství		
41		Klasifikace pro vodárenské využití nádrže	velmi vhodné	
42		N _c	mil. Kč	133.8
43	N _c / V _c	Kč / m ³	105.35	
44	N _c / q _n	tis. Kč / l / s	1134	
Komentář:	45	Účel, pro který byla lokalita vybrána	výhledový zdroj pitné vody pro oblast Javorník - Jeseník	
	46	Je lokalita variantní k jiné vybrané?	ne	
	47	Současná ochrana v územně plánovací dokumentaci	dle 1. změny ÚPN VÚC Jeseníky doporučeno územně hájit pro výhledové využití po r. 2010, není v závazné části ÚPN	
	48	Význam z hlediska protipovodňové ochrany	žádný	
	49	Další studie a záměry	nejsou	
	50	Další informace pro rozhodování, očekávaná reakce veřejnosti, atp.	doporučeno nadále územně hájit , spolu s lokalitou Malá Kraš na Černém potoce hlavní akumulace pro dílčí povodí okrajových přítoků Odry	



Stribrný potok

Bučinský potok

kůl

318	měřítko 1:10 000
	0 100 200 m
Nýznerov	